



ДУМА
ГОРОДСКОГО ОКРУГА БОЛЬШОЙ КАМЕНЬ

РЕШЕНИЕ

30.03.2023

№ 62

Об установлении границ территориального общественного самоуправления «Гагарина 16»

Рассмотрев обращение инициативной группы граждан по установлению границ территориального общественного самоуправления «Гагарина 16», в соответствии со статьей 27 Федерального закона от 06.10.2003 № 131-ФЗ «Об общих принципах организации местного самоуправления в Российской Федерации», Положением о территориальном общественном самоуправлении в городском округе Большой Камень, утвержденным решением Думы ЗАТО города Большой Камень от 25.08.2005 № 343-Р, Дума городского округа Большой Камень

РЕШИЛА:

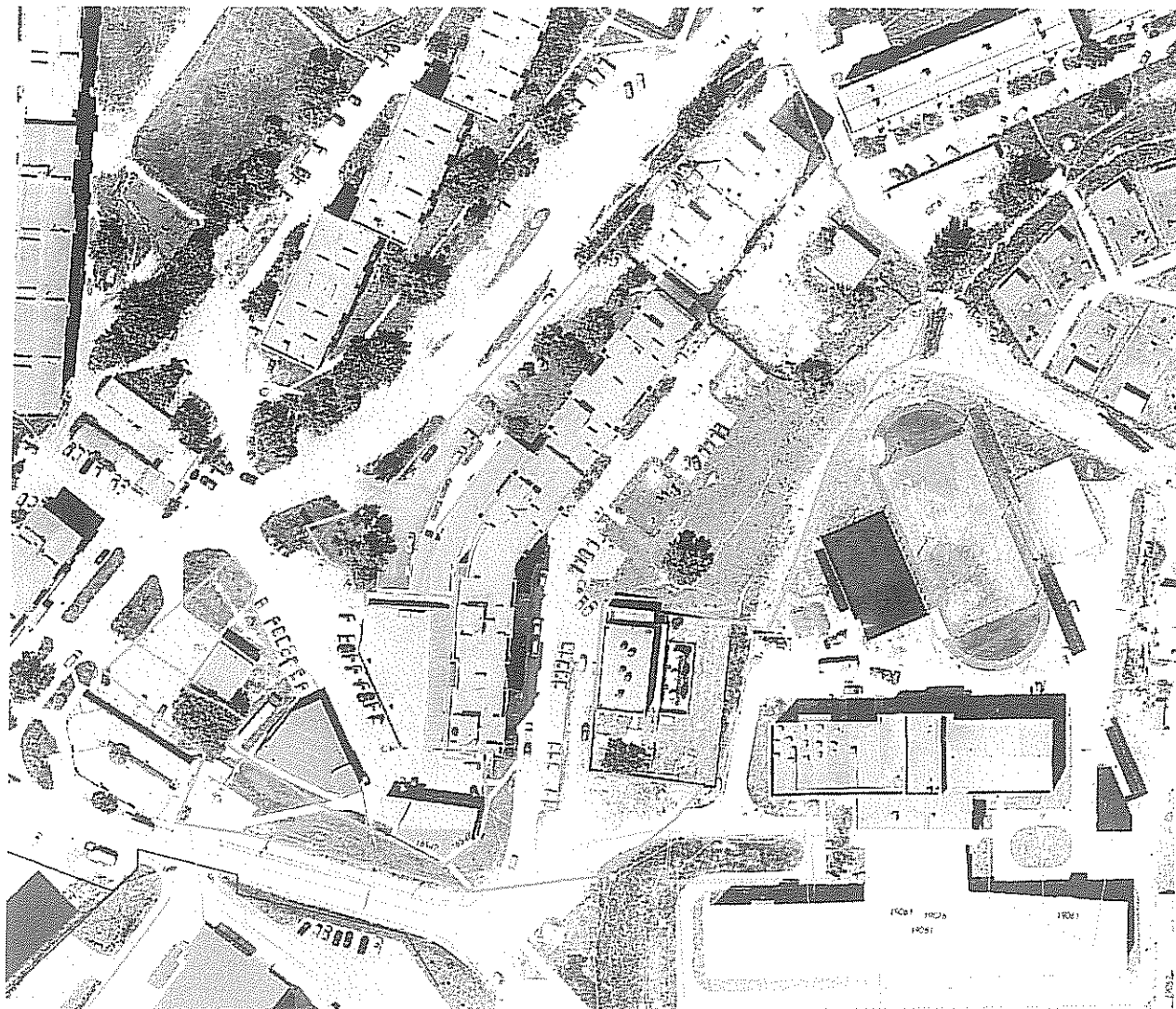
1. Установить прилагаемые границы территории территориального общественного самоуправления «Гагарина 16» (далее – ТОС «Гагарина 16»).
2. Настоящее решение вступает в силу со дня его принятия.

Председатель Думы

А.В.Кузнецов

УТВЕРЖДЕНЫ
решением Думы городского округа
Большой Камень
от 30.03.2023 № 62

ГРАНИЦЫ ТОС «ГАГАРИНА 16»



СВЕДЕНИЯ О ХАРАКТЕРНЫХ ТОЧКАХ ГРАНИЦ ТЕРРИТОРИИ
ТОС «ГАГАРИНА 16»

Обозначение характерных точек границ	Координаты, м	
	X	Y
1	2	3
1	359390.19	2189384.41
2	359355.68	2189353.37
3	359349.17	2189347.88
4	359344.61	2189344.03
5	359290.04	2189297.93
6	359287.56	2189295.65
7	359285.29	2189293.17
8	359283.24	2189290.50
9	359281.42	2189287.66
10	359279.84	2189284.69
11	359278.53	2189281.59
12	359273.76	2189268.82
13	359272.42	2189265.24
14	359262.16	2189268.77
15	359248.16	2189273.26
16	359238.70	2189277.64
17	359250.35	2189278.97
18	359248.90	2189300.24
19	359248.79	2189301.27
20	359252.83	2189302.50
21	359253.92	2189294.68
22	359254.38	2189292.59
23	359270.96	2189297.87
24	359293.54	2189316.21
25	359291.74	2189318.19
26	359289.85	2189320.24
27	359275.58	2189308.31
28	359273.65	2189310.62
29	359270.88	2189308.60
30	359267.93	2189306.97
31	359264.70	2189306.20
32	359261.50	2189305.67
33	359261.72	2189302.82
34	359254.58	2189302.29
35	359252.84	2189302.52
36	359248.79	2189301.28
37	359248.90	2189300.24
38	359212.25	2189297.81
39	359210.76	2189299.73
40	359209.41	2189309.35
41	359198.17	2189310.10
42	359196.70	2189309.81
43	359188.94	2189305.93

1	2	3
44	359183.39	2189298.46
45	359195.90	2189275.19
46	359199.13	2189268.87
47	359214.38	2189241.03
48	359223.54	2189247.24
49	359225.88	2189243.86
50	359226.28	2189241.66
51	359231.98	2189233.44
52	359241.80	2189240.25
53	359236.10	2189248.47
54	359234.08	2189249.68
55	359231.70	2189252.89
56	359234.51	2189254.85
57	359241.04	2189251.89
58	359244.60	2189246.75
59	359251.17	2189251.32
60	359247.61	2189256.45
61	359242.71	2189260.48
62	359258.89	2189255.13
63	359267.37	2189252.32
64	359265.29	2189248.34
65	359264.56	2189247.16
66	359262.92	2189244.52
67	359256.77	2189235.39
68	359254.17	2189231.83
69	359251.32	2189228.47
70	359248.23	2189225.34
71	359244.91	2189222.44
72	359241.68	2189219.47
73	359233.99	2189213.72
74	359218.87	2189235.99
75	359210.63	2189234.87
76	359207.25	2189234.50
77	359200.07	2189229.50
78	359197.17	2189227.44
79	359191.58	2189247.10
80	359175.60	2189306.68
81	359175.72	2189322.66
82	359179.84	2189326.84
83	359182.04	2189329.71
84	359191.01	2189341.36
85	359195.65	2189353.49
86	359201.62	2189362.49
87	359206.44	2189336.88
88	359221.69	2189338.72
89	359252.19	2189342.16
90	359250.21	2189359.55
91	359248.29	2189359.40
92	359245.43	2189375.07
93	359243.86	2189380.43

1	2	3
94	359308.21	2189408.84
95	359309.29	2189415.21
96	359314.91	2189424.18
97	359315.33	2189425.56
98	359330.22	2189420.32
99	359336.80	2189415.94
100	359352.39	2189405.57
101	359353.99	2189403.93
102	359358.87	2189407.33
103	359359.06	2189407.46
104	359365.51	2189402.00
105	359383.72	2189395.12
106	359390.41	2189391.40
1	359390.19	2189384.41
	система координат мск 25, зона 2	