



АДМИНИСТРАЦИЯ ГОРОДСКОГО ОКРУГА БОЛЬШОЙ КАМЕНЬ

ПОСТАНОВЛЕНИЕ

06.03.2025

г. Большой Камень

№ 600

О внесении изменений в постановление администрации городского округа Большой Камень от 29 января 2025 г. № 261 «Об установлении публичного сервитута»

Рассмотрев обращение акционерного общества «Дальневосточная распределительная сетевая компания» филиал «Приморские электрические сети» (вх. № 01/2671 от 18 февраля 2025 г.) о внесении изменений в постановление администрации городского округа Большой Камень, руководствуясь статьёй 29 Устава городского округа Большой Камень, администрация городского округа Большой Камень

ПОСТАНОВЛЯЕТ:

1. Внести следующие изменения в постановление администрации городского округа Большой Камень от 29 января 2025 г. № 261 «Об установлении публичного сервитута»:

1.1. В пункте 1 постановления слова «57 806 кв. м» заменить словами «49 982 кв. м».

1.2. В пункте 2.1 постановления слова «44 225 кв. м» заменить словами «36 121 кв. м».

1.3. В пункте 2.2 постановления слова «1322 кв. м» заменить словами «2106 кв. м».

1.4. В пункте 2.4 постановления слова «12216 кв. м» заменить словами «11515 кв. м».

1.5. Пункт 2 постановления дополнить подпунктами 2.5 и 2.6 следующего содержания:

«2.5. В части земельного участка с кадастровым номером 25:36:000000:2275 площадью 196 кв. м.

2.6. В части земельного участка с кадастровым номером 25:36:000000:2362 площадью 1 кв. м».

2.7. Приложение к постановлению изложить в редакции приложения № 1 к настоящему постановлению.

1.6. Дополнить пункт 4 Постановления пунктом 4.1 следующего содержания:

«4.1. Плата за публичный сервитут согласно расчету (приложение № 2) в отношении части земельного участка с кадастровым номером 25:36:000000:2275, а также земельного участка, государственная собственность на который не разграничена, вносится обладателем публичного сервитута (АО «Дальневосточная распределительная сетевая компания») единовременным платежом не позднее шести месяцев со дня вступления в силу настоящего постановления, путем перечисления на счет УФК по Приморскому краю (Администрация ГО Большой Камень) р/с № 03100643000000012000, к/с № 40102810545370000012, Дальневосточное ГУ Банка России//УФК по Приморскому краю, г. Владивосток, БИК 010507002 ОКТМО 05 706 000, ИНН 2503005665 КПП 250301001, код платежа 902 1 11 05312 04 0000 120.

1.7. В пункте 8 постановления после слов « 25:36:000000:2» дополнить словами «25:36:000000:2362».

2. Управлению имущественных отношений администрации городского округа Большой Камень в течение десяти рабочих дней со дня принятия настоящего постановления обеспечить размещение

настоящего постановления в сетевом издании «ЗАТО.ОНЛАЙН» и в информационно-телекоммуникационной сети «Интернет» на официальном сайте органов местного самоуправления городского округа Большой Камень.

3. Настоящее постановление вступает в силу со дня его официального обнародования.

И.о. главы городского округа



Е.М. Шапилов

Приложение № 1

УТВЕРЖДЕНО

постановлением администрации
городского округа Большой Камень
от 06.03.25 № 600

ГРАФИЧЕСКОЕ ОПИСАНИЕ

местоположения границ населенных пунктов, территориальных зон, особо охраняемых природных территорий, зон с особыми условиями использования территории

Публичный сервитут для размещения линейного объекта "КВЛ-6 кВ Ф-3 Береговая 2 (Реконструкция ВЛ с заменой опор и провода 4,3 км)»"

(наименование объекта, местоположение границ которого описано (далее - объект))

Раздел 1

Сведения об объекте

№ п/п	Характеристики объекта	Описание характеристик
1	2	3
1.	Местоположение объекта	Приморский край, город Большой Камень
2.	Площадь объекта +/- величина погрешности определения площади (Р +/- Дельта Р)	49982 +/- 78 м ²
3.	Иные характеристики объекта	-

Раздел 2

Сведения о местоположении границ объекта

1. Система координат МСК-25, зона 2

2. Сведения о характерных точках границ объекта

Обозначение характерных точек границ	Координаты, м		Метод определения координат характерной точки	Средняя квадратическая погрешность положения характерной точки (Мт), м	Описание обозначения точки на местности (при наличии)
	X	Y			
1	2	3	4	5	6
1	358857.78	2192119.32	Картометрический метод	0.10	Закрепление отсутствует
2	358815.76	2192116.07	Картометрический метод	0.10	Закрепление отсутствует
3	358800.10	2192051.40	Картометрический метод	0.10	Закрепление отсутствует
4	358766.13	2192048.37	Картометрический метод	0.10	Закрепление отсутствует
5	358764.02	2192051.06	Картометрический метод	0.10	Закрепление отсутствует
6	358762.83	2192054.15	Картометрический метод	0.10	Закрепление отсутствует
7	358748.81	2192053.34	Картометрический метод	0.10	Закрепление отсутствует
8	358601.97	2192041.29	Картометрический метод	0.10	Закрепление отсутствует
9	358439.43	2192018.38	Картометрический метод	0.10	Закрепление отсутствует
10	358440.06	2192011.90	Картометрический метод	0.10	Закрепление отсутствует
11	358385.13	2192004.15	Картометрический метод	0.10	Закрепление отсутствует
12	358383.92	2192010.55	Картометрический метод	0.10	Закрепление отсутствует
13	358290.74	2191997.41	Картометрический метод	0.10	Закрепление отсутствует
14	358292.59	2191991.11	Картометрический метод	0.10	Закрепление отсутствует
15	358263.43	2191986.99	Картометрический метод	0.10	Закрепление отсутствует
16	358249.23	2191991.56	Картометрический метод	0.10	Закрепление отсутствует
17	358220.48	2191987.50	Картометрический метод	0.10	Закрепление отсутствует
18	358215.13	2191980.18	Картометрический метод	0.10	Закрепление отсутствует
19	358197.92	2191977.76	Картометрический метод	0.10	Закрепление отсутствует
20	358194.41	2191983.83	Картометрический метод	0.10	Закрепление отсутствует
21	358189.64	2191983.16	Картометрический метод	0.10	Закрепление отсутствует
22	358038.74	2191961.88	Картометрический метод	0.10	Закрепление отсутствует

2. Сведения о характерных точках границ объекта

Обозначение характерных точек границ	Координаты, м		Метод определения координат характерной точки	Средняя квадратическая погрешность положения характерной точки (M), м	Описание обозначения точки на местности (при наличии)
	X	Y			
1	2	3	4	5	6
23	357792.22	2191934.72	Картометрический метод	0.10	Закрепление отсутствует
24	357792.75	2191928.24	Картометрический метод	0.10	Закрепление отсутствует
25	357753.59	2191923.93	Картометрический метод	0.10	Закрепление отсутствует
26	357752.88	2191930.39	Картометрический метод	0.10	Закрепление отсутствует
27	357728.03	2191927.65	Картометрический метод	0.10	Закрепление отсутствует
28	357348.87	2191876.62	Картометрический метод	0.10	Закрепление отсутствует
29	357081.67	2191700.73	Картометрический метод	0.10	Закрепление отсутствует
30	356645.73	2191592.54	Картометрический метод	0.10	Закрепление отсутствует
31	355808.67	2191615.03	Картометрический метод	0.10	Закрепление отсутствует
32	355469.88	2191719.55	Картометрический метод	0.10	Закрепление отсутствует
33	355427.04	2191725.40	Картометрический метод	0.10	Закрепление отсутствует
34	355426.32	2191718.94	Картометрический метод	0.10	Закрепление отсутствует
35	355296.38	2191736.69	Картометрический метод	0.10	Закрепление отсутствует
36	355297.26	2191743.13	Картометрический метод	0.10	Закрепление отсутствует
37	354866.52	2191801.98	Картометрический метод	0.10	Закрепление отсутствует
38	354345.16	2191646.26	Картометрический метод	0.10	Закрепление отсутствует
39	354347.13	2191640.07	Картометрический метод	0.10	Закрепление отсутствует
40	354313.33	2191629.97	Картометрический метод	0.10	Закрепление отсутствует
41	354311.47	2191636.20	Картометрический метод	0.10	Закрепление отсутствует
42	354269.69	2191623.72	Картометрический метод	0.10	Закрепление отсутствует
43	354190.34	2191579.28	Картометрический метод	0.10	Закрепление отсутствует
44	354193.56	2191573.64	Картометрический метод	0.10	Закрепление отсутствует
45	354142.02	2191544.77	Картометрический метод	0.10	Закрепление отсутствует
46	354138.85	2191550.44	Картометрический метод	0.10	Закрепление отсутствует
47	353976.75	2191459.66	Картометрический метод	0.10	Закрепление отсутствует

2. Сведения о характерных точках границ объекта

Обозначение характерных точек границ	Координаты, м		Метод определения координат характерной точки	Средняя квадратическая погрешность положения характерной точки (M _t), м	Описание обозначения точки на местности (при наличии)
	X	Y			
1	2	3	4	5	6
48	353979.64	2191453.83	Картометрический метод	0.10	Закрепление отсутствует
49	353888.47	2191402.77	Картометрический метод	0.10	Закрепление отсутствует
50	353878.21	2191421.10	Картометрический метод	0.10	Закрепление отсутствует
51	353968.18	2191471.48	Картометрический метод	0.10	Закрепление отсутствует
52	353971.58	2191465.94	Картометрический метод	0.10	Закрепление отсутствует
53	354266.55	2191631.13	Картометрический метод	0.10	Закрепление отсутствует
54	354308.86	2191643.77	Картометрический метод	0.10	Закрепление отсутствует
55	354307.00	2191650.00	Картометрический метод	0.10	Закрепление отсутствует
56	354342.84	2191660.70	Картометрический метод	0.10	Закрепление отсутствует
57	354343.96	2191654.25	Картометрический метод	0.10	Закрепление отсутствует
58	354865.89	2191810.14	Картометрический метод	0.10	Закрепление отсутствует
59	355296.70	2191751.28	Картометрический метод	0.10	Закрепление отсутствует
60	355297.58	2191757.72	Картометрический метод	0.10	Закрепление отсутствует
61	355381.09	2191746.31	Картометрический метод	0.10	Закрепление отсутствует
62	355382.40	2191755.11	Картометрический метод	0.10	Закрепление отсутствует
63	355403.08	2191752.10	Картометрический метод	0.10	Закрепление отсутствует
64	355401.90	2191743.47	Картометрический метод	0.10	Закрепление отсутствует
65	355427.47	2191739.98	Картометрический метод	0.10	Закрепление отсутствует
66	355427.56	2191733.40	Картометрический метод	0.10	Закрепление отсутствует
67	355471.61	2191727.39	Картометрический метод	0.10	Закрепление отсутствует
68	355809.98	2191623.00	Картометрический метод	0.10	Закрепление отсутствует
69	356644.86	2191600.56	Картометрический метод	0.10	Закрепление отсутствует
70	357078.41	2191708.17	Картометрический метод	0.10	Закрепление отсутствует
71	357345.99	2191884.31	Картометрический метод	0.10	Закрепление отсутствует
72	357722.44	2191934.97	Картометрический метод	0.10	Закрепление отсутствует

2. Сведения о характерных точках границ объекта

Обозначение характерных точек границ	Координаты, м		Метод определения координат характерной точки	Средняя квадратическая погрешность положения характерной точки (M _t), м	Описание обозначения точки на местности (при наличии)
	X	Y			
1	2	3	4	5	6
73	357721.45	2191943.97	Картометрический метод	0.10	Закрепление отсутствует
74	357729.40	2191944.85	Картометрический метод	0.10	Закрепление отсутствует
75	357730.39	2191935.96	Картометрический метод	0.10	Закрепление отсутствует
76	357750.75	2191938.29	Картометрический метод	0.10	Закрепление отсутствует
77	357748.74	2191944.52	Картометрический метод	0.10	Закрепление отсутствует
78	357791.08	2191949.19	Картометрический метод	0.10	Закрепление отсутствует
79	357791.72	2191942.72	Картометрический метод	0.10	Закрепление отсутствует
80	358037.75	2191969.82	Картометрический метод	0.10	Закрепление отсутствует
81	358178.69	2191989.69	Картометрический метод	0.10	Закрепление отсутствует
82	358176.59	2192004.56	Картометрический метод	0.10	Закрепление отсутствует
83	358184.52	2192005.66	Картометрический метод	0.10	Закрепление отсутствует
84	358186.61	2191990.81	Картометрический метод	0.10	Закрепление отсутствует
85	358187.89	2191990.99	Картометрический метод	0.10	Закрепление отсутствует
86	358185.94	2192005.85	Картометрический метод	0.10	Закрепление отсутствует
87	358190.96	2192006.54	Картометрический метод	0.10	Закрепление отсутствует
88	358192.14	2191998.15	Картометрический метод	0.10	Закрепление отсутствует
89	358288.79	2192011.78	Картометрический метод	0.10	Закрепление отсутствует
90	358289.51	2192005.34	Картометрический метод	0.10	Закрепление отсутствует
91	358380.94	2192018.21	Картометрический метод	0.10	Закрепление отсутствует
92	358379.04	2192024.50	Картометрический метод	0.10	Закрепление отсутствует
93	358435.56	2192032.47	Картометрический метод	0.10	Закрепление отсутствует
94	358436.47	2192026.04	Картометрический метод	0.10	Закрепление отсутствует
95	358601.09	2192049.25	Картометрический метод	0.10	Закрепление отсутствует
96	358747.75	2192061.28	Картометрический метод	0.10	Закрепление отсутствует
97	358759.50	2192062.78	Картометрический метод	0.10	Закрепление отсутствует

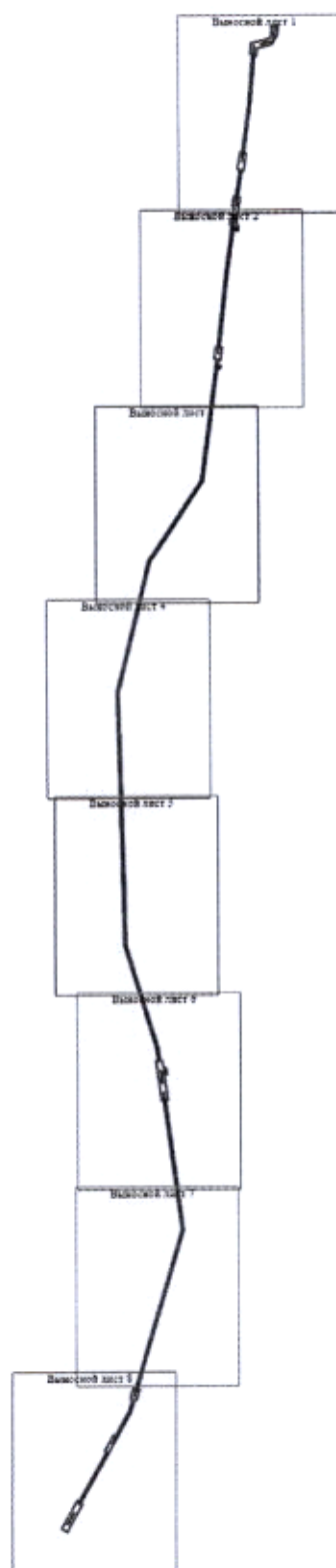
2. Сведения о характерных точках границ объекта

Обозначение характерных точек границ	Координаты, м		Метод определения координат характерной точки	Средняя квадратическая погрешность положения характерной точки (Mt), м	Описание обозначения точки на местности (при наличии)
	X	Y			
1	2	3	4	5	6
98	358758.42	2192068.76	Картометрический метод	0.10	Закрепление отсутствует
99	358783.24	2192070.98	Картометрический метод	0.10	Закрепление отсутствует
100	358795.28	2192120.24	Картометрический метод	0.10	Закрепление отсутствует
101	358798.56	2192121.70	Картометрический метод	0.10	Закрепление отсутствует
102	358801.76	2192123.35	Картометрический метод	0.10	Закрепление отсутствует
103	358816.25	2192132.18	Картометрический метод	0.10	Закрепление отсутствует
104	358817.26	2192132.80	Картометрический метод	0.10	Закрепление отсутствует
105	358818.92	2192133.91	Картометрический метод	0.10	Закрепление отсутствует
106	358825.40	2192137.89	Картометрический метод	0.10	Закрепление отсутствует
107	358856.16	2192140.26	Картометрический метод	0.10	Закрепление отсутствует
1	358857.78	2192119.32	Картометрический метод	0.10	Закрепление отсутствует

3. Сведения о характерных точках части (частей) границы объекта

Обозначение характерных точек части границы	Координаты, м		Метод определения координат характерной точки	Средняя квадратическая погрешность положения характерной точки (Mt), м	Описание обозначения точки на местности (при наличии)
	X	Y			
1	2	3	4	5	6
-	-	-	-	-	-

Схема расположения границ публичного сервитута

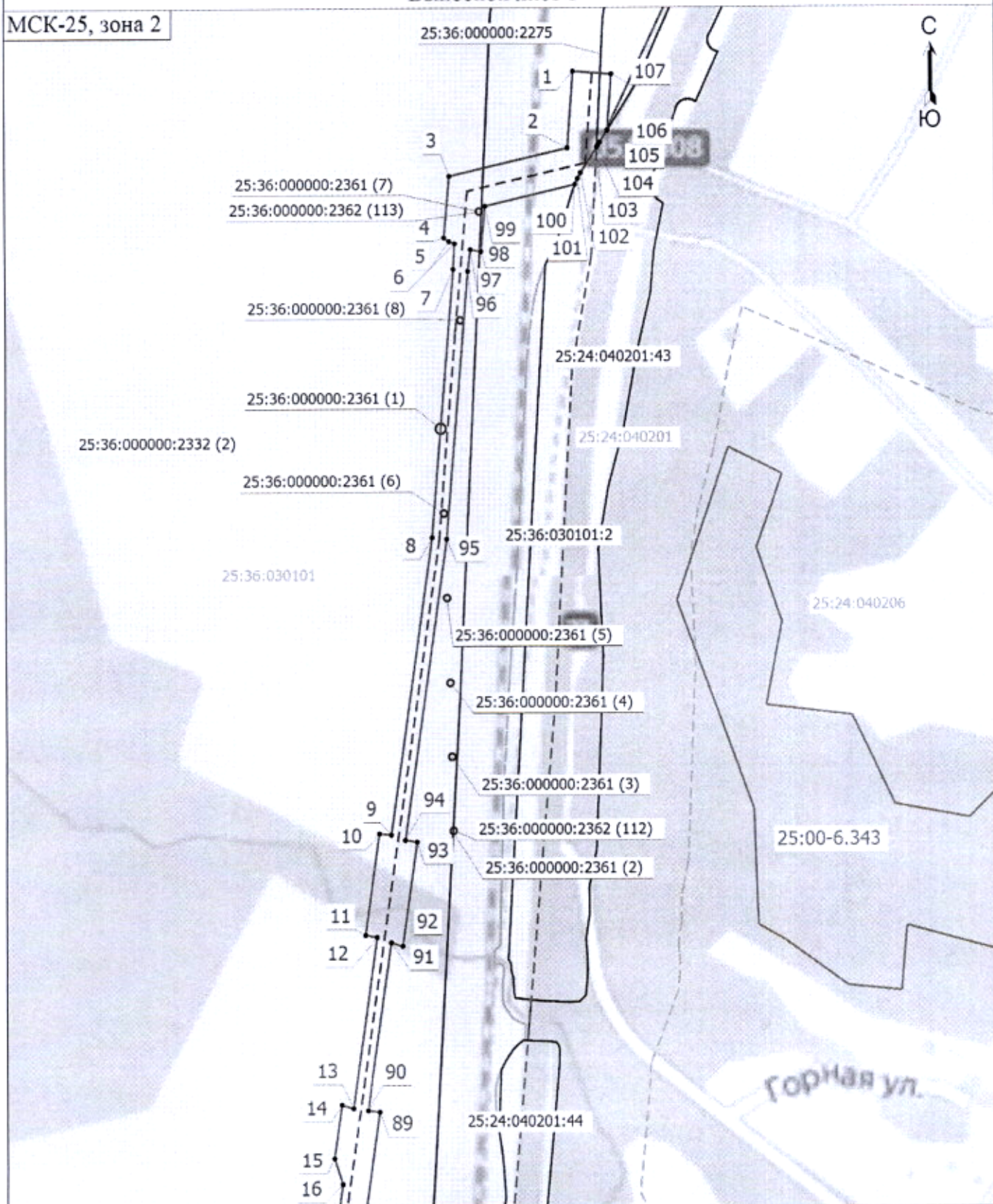


Масштаб 1:25000

Схема расположения границ публичного сервитута

Выносной лист 1

МСК-25, зона 2

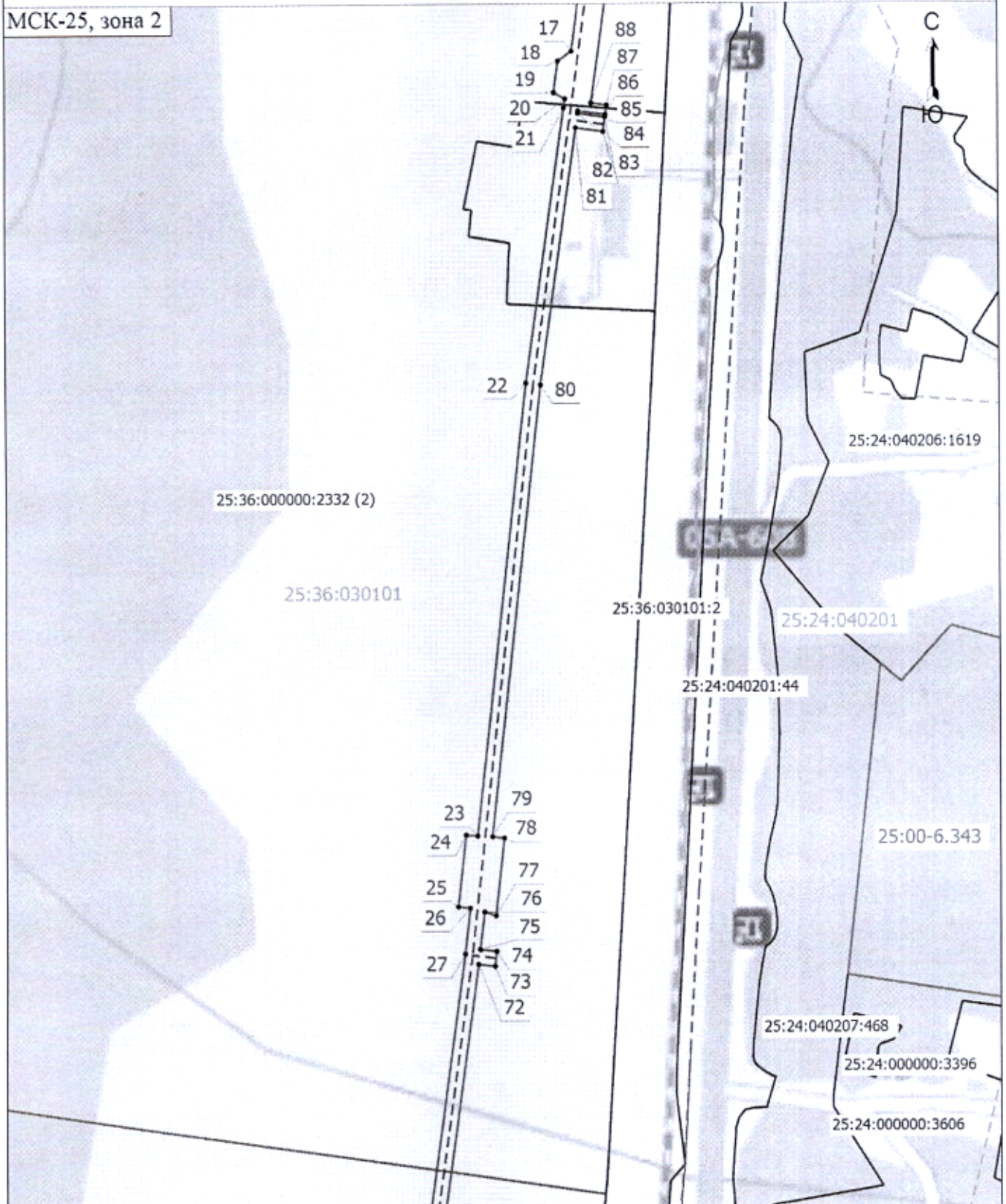


Масштаб 1:3000

Схема расположения границ публичного сервитута

Выносной лист 2

МСК-25, зона 2

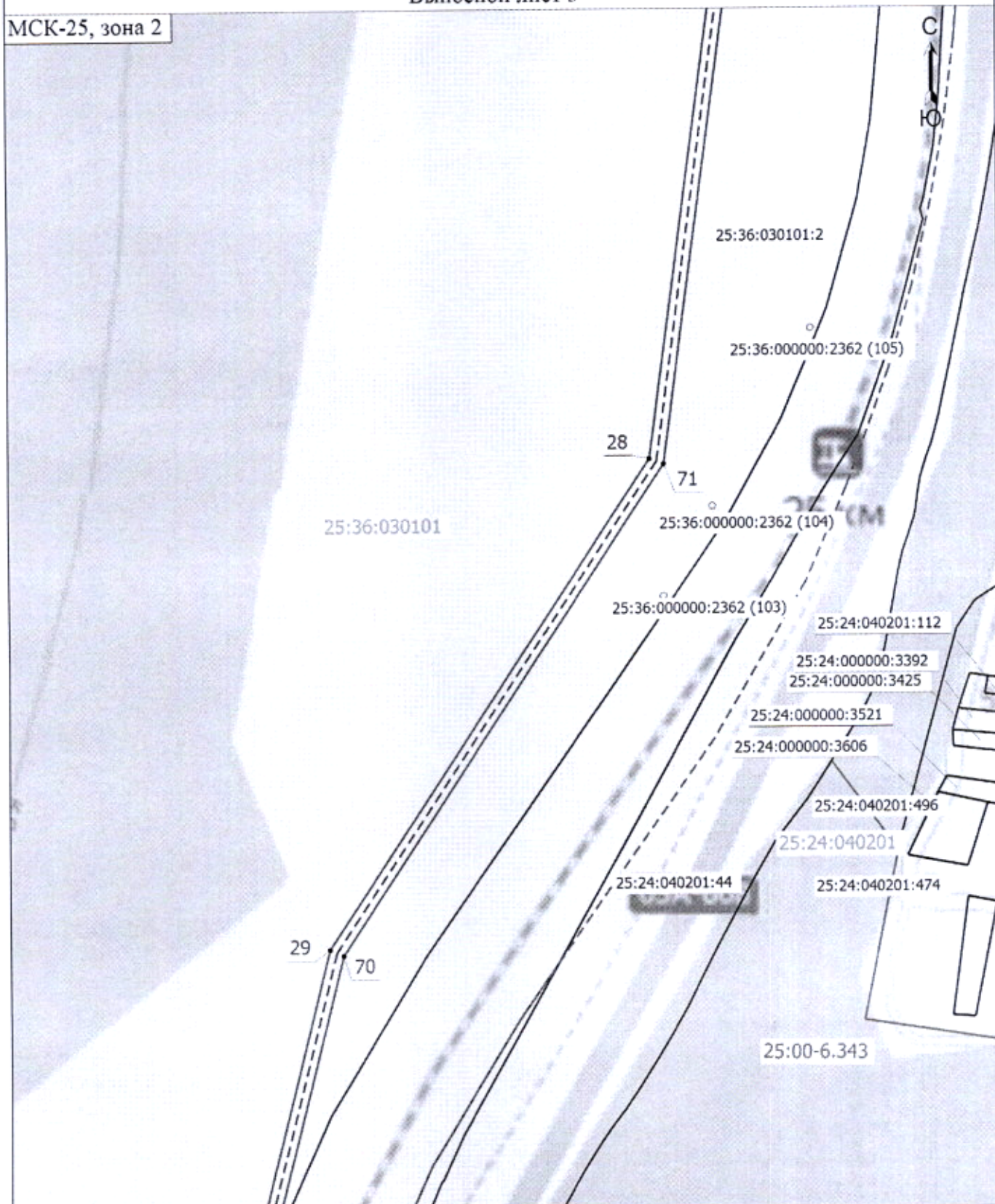


Масштаб 1:3000

Схема расположения границ публичного сервитута

Выносной лист 3

МСК-25, зона 2



Масштаб 1:3000

Схема расположения границ публичного сервитута

Выносной лист 4

МСК-25, зона 2



25:36:030101

30

69

25:36:030101:2

25:24:040201:44

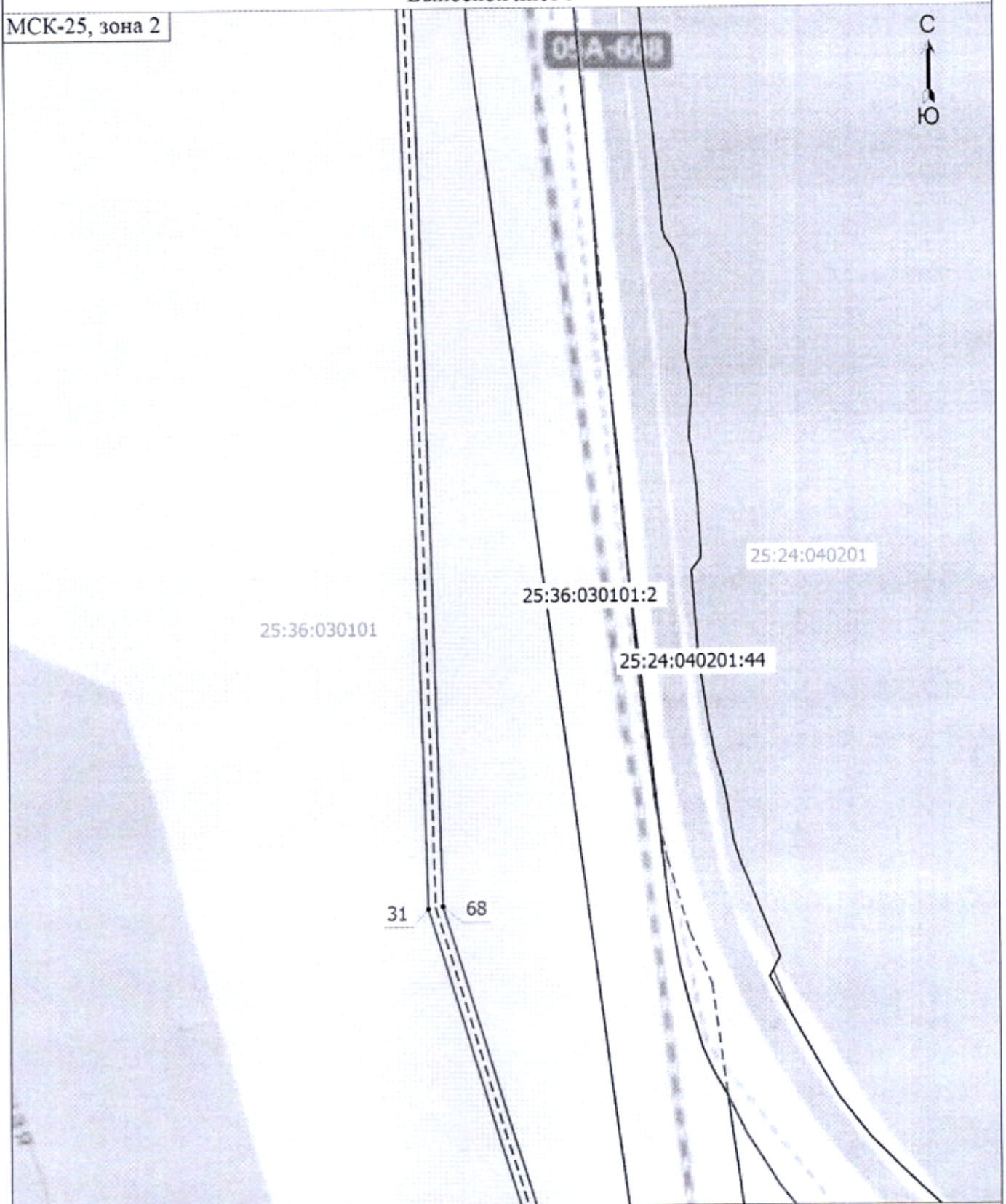
25:24:040201

Масштаб 1:3000

Схема расположения границ публичного сервитута

Выносной лист 5

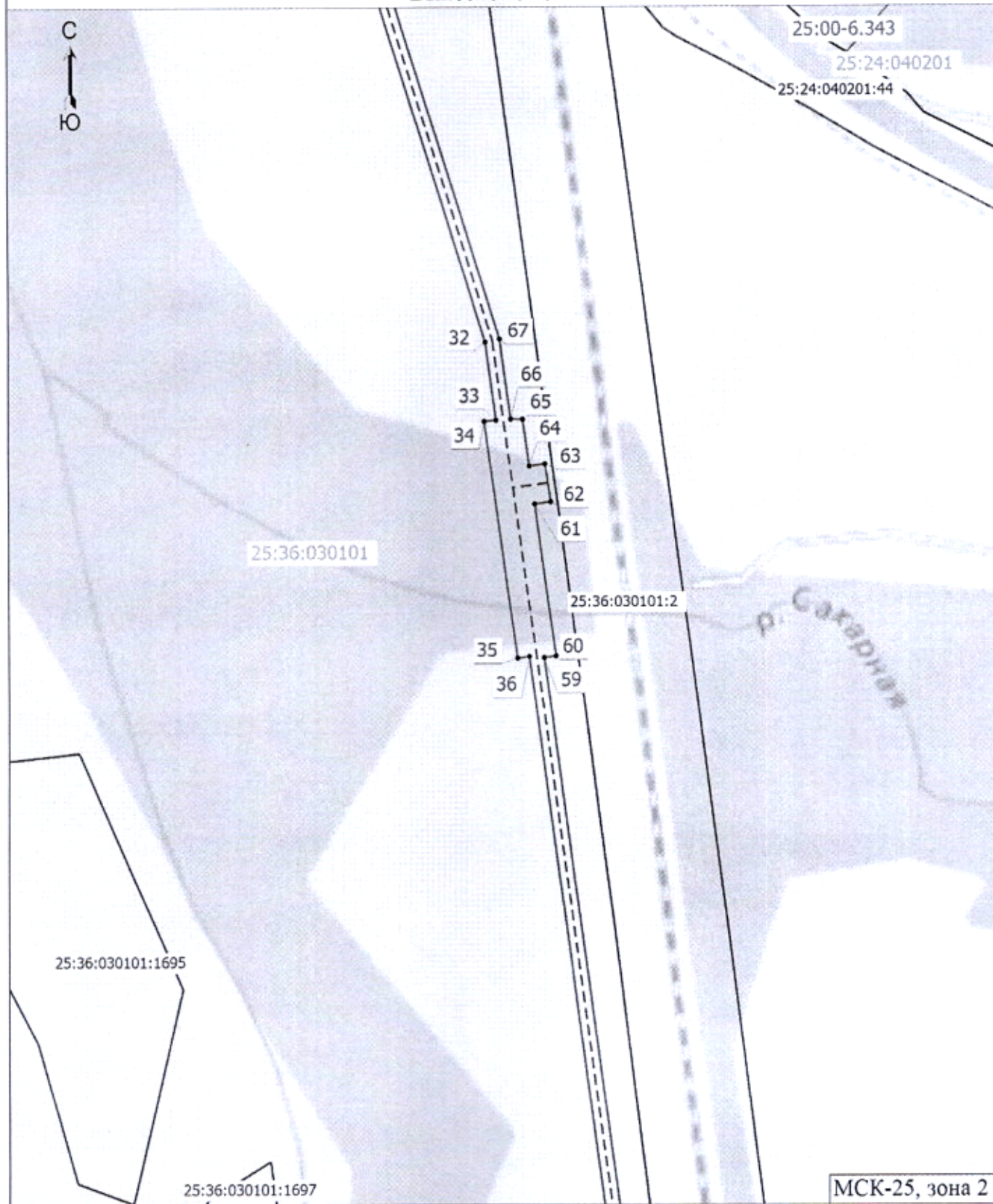
МСК-25, зона 2



Масштаб 1:3000

Схема расположения границ публичного сервитута

Выносной лист 6



Масштаб 1:3000

Схема расположения границ публичного сервитута

Выносной лист 7

МСК-25, зона 2

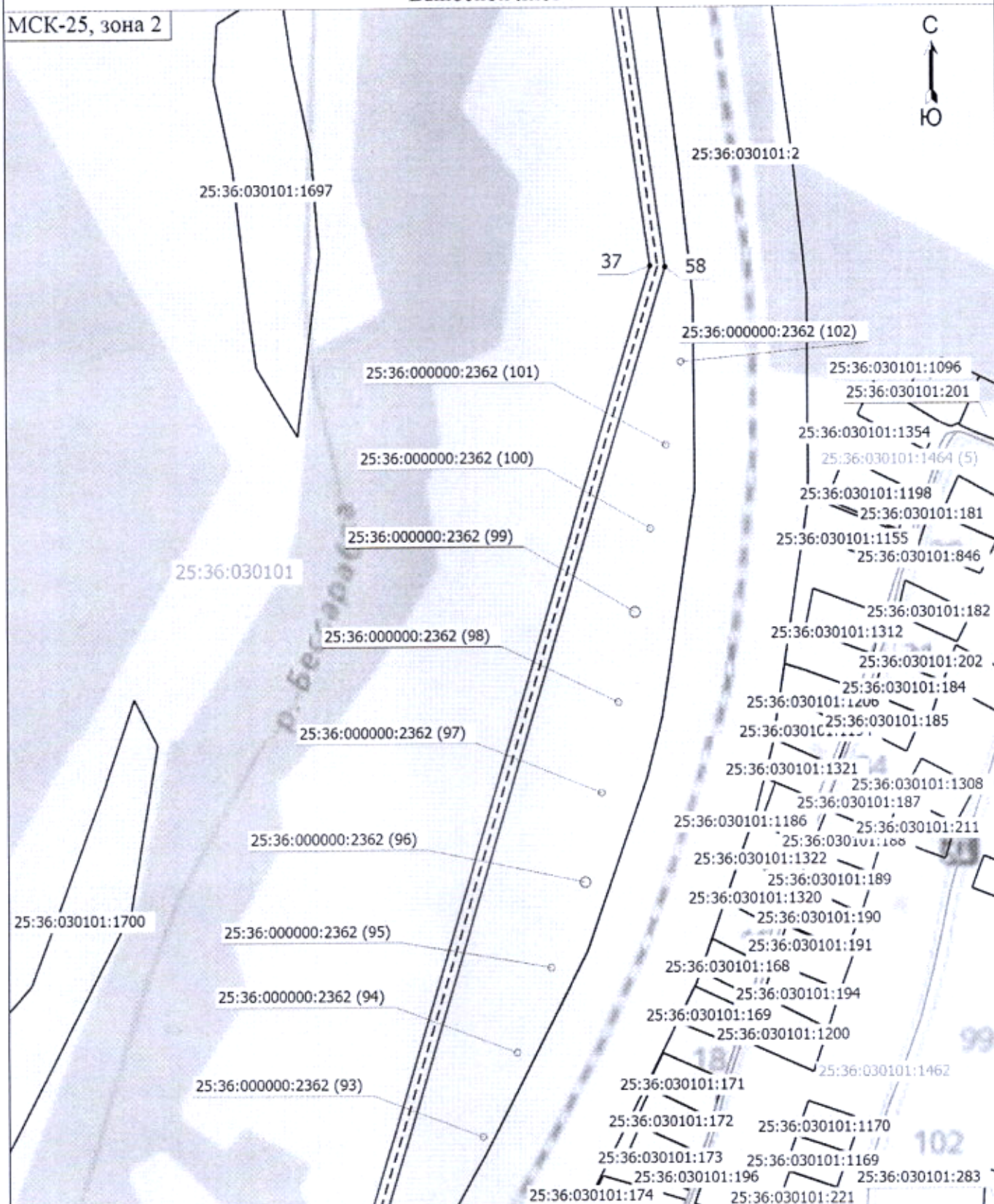
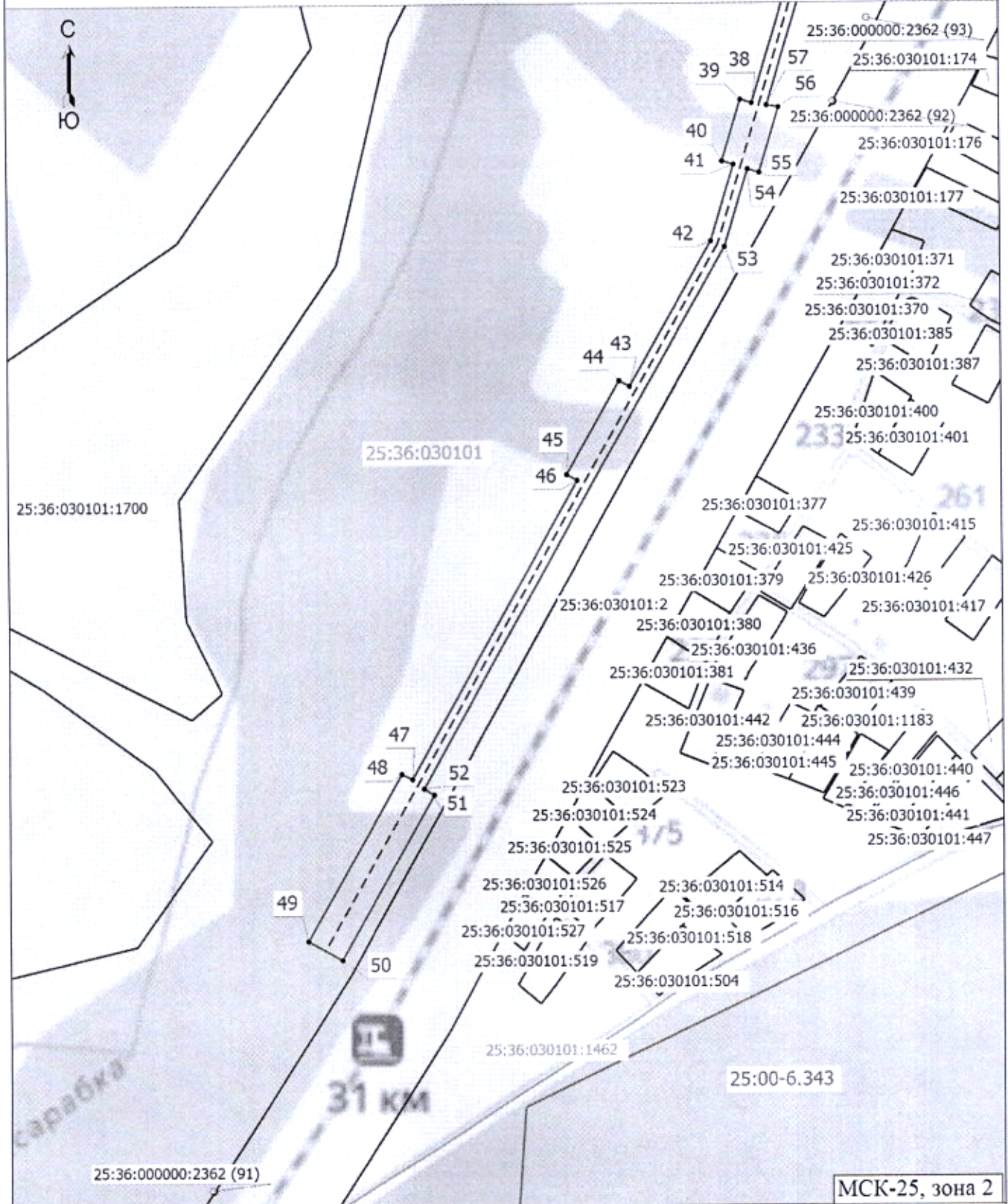


Схема расположения границ публичного сервитута

Выносной лист 8



Масштаб 1:3000

Схема расположения границ публичного сервитута

Условные обозначения

- - Характерная точка границы публичного сервитута
- 1 - Обозначение новой характерной точки
- - Граница земельного участка
- 25:36:030101:2 - Кадастровый номер земельного участка
- 25:36:000000:2362 (91) - Обозначение контура земельного участка
- - Граница сооружения
- 25:36:030101:1462 - Кадастровый номер сооружения
- - Граница кадастрового квартала
- 25:36:030101 - Номер кадастрового квартала
- - Граница лесничества
- 25:00-6.343 - Владивостокское лесничество, Владивостокский городской округ, Хасанский муниципальный район, Надеждинский муниципальный район, Артемовский городской округ, Шкотовский муниципальный район, городской округ Большой камень, Приморского края
- - Граница населенного пункта
- - Граница Муниципального образования

Приложение № 2

к постановлению администрации
городского округа Большой Камень
от _____ № _____

РАСЧЕТ
платы за публичный сервитут

Кадастровый номер земельного участка	Площадь земельного участка (кв. м)	Кадастровая стоимость земельного участка (руб.)	Годовая плата за публичный сервитут (руб.)	Годовая плата за публичный сервитут в отношении 196 кв. м (руб.)
1	2	3	4	5
25:36:000000:2275	131528	31821777,41	3182,18	4,74

1.1. Плата за публичный сервитут в отношении части земельного участка с кадастровым номером 25:36:000000:2275 площадью 196 кв. м. за год составляет: $31821777,41 * 0,01\% / 131528 \text{ кв. м.} * 196 \text{ кв. м} = 4,74 \text{ руб.}$

1.2. Плата за публичный сервитут за 10 лет составляет: $4,74 \text{ руб.} * 10 \text{ лет} = 47,40 \text{ руб.}$

Средний уровень кадастровой стоимости земельных участков по городскому округу Большой Камень	Площадь земельного участка (кв. м)	Годовая плата за публичный сервитут в отношении 36121 кв. м (руб.)
1	2	5
644,02	36121	2326,26

2.1. Плата за публичный сервитут в отношении земельного участка, государственная собственность на который не разграничена площадью 25 кв. м. за год составляет: $644,02 * 0,01\% * 36121 = 2326,26 \text{ руб.}$

2.2. Плата за публичный сервитут за 10 лет составляет: $2326,26 \text{ руб.} * 10 \text{ лет} = 23\ 262,6 \text{ руб.}$

Handwritten signature or initials in blue ink.