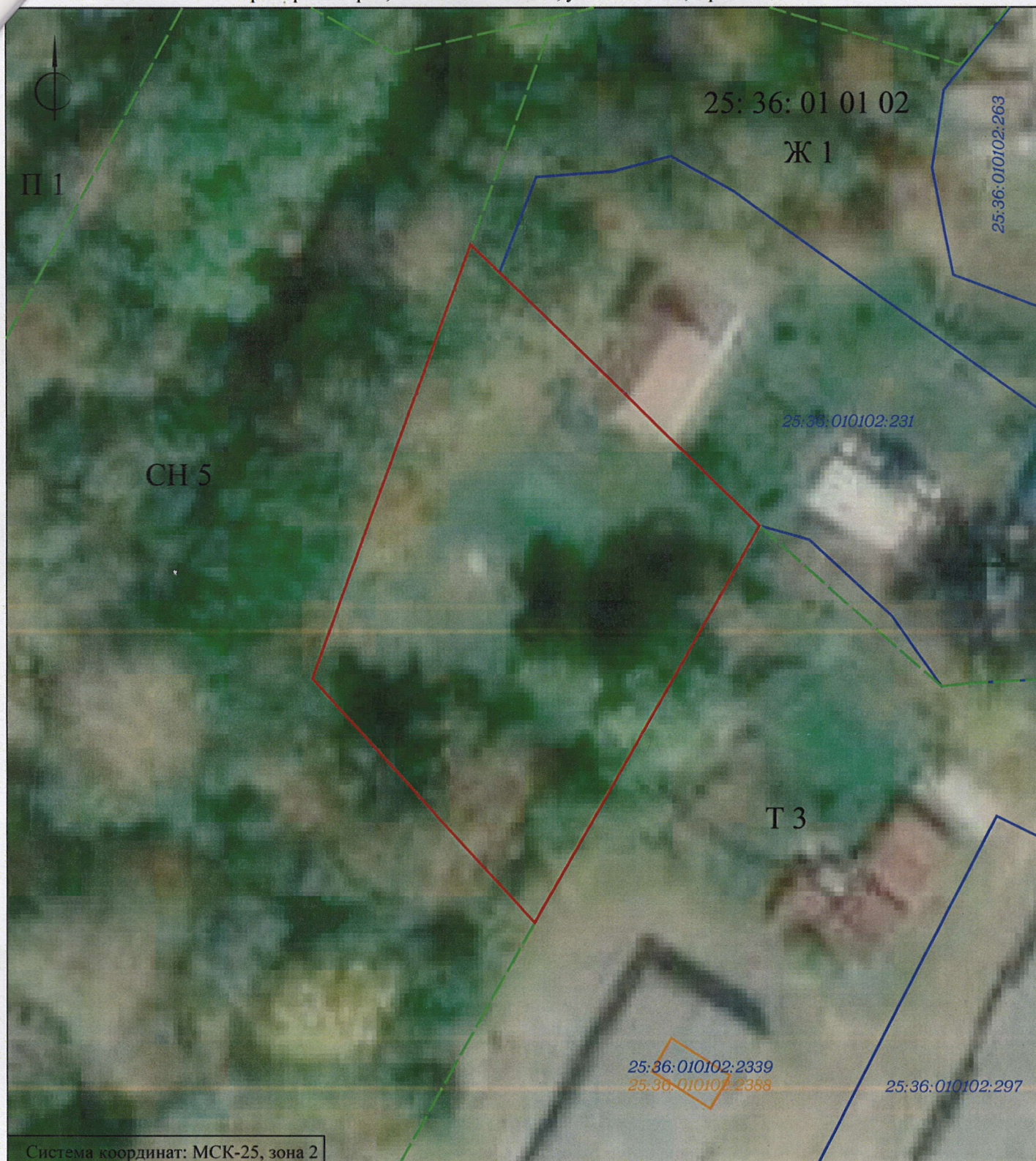


Адрес (местоположение) земельного участка:
Приморский край, г. Большой Камень, ул. Колхозная, в районе д. 68

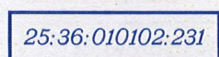


Масштаб 1:500

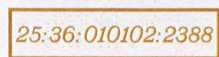
УСЛОВНЫЕ ОБОЗНАЧЕНИЯ:



- граница образуемого земельного участка площадью 1378 кв. м



- граница и кадастровый номер земельного участка, стоящего на ГКУ



- граница и кадастровый номер здания, сооружения, стоящего на ГКУ

25: 36: 01 01 02 - номер кадастрового квартала

--- - граница территориальной зоны

Ж 1

- обозначение территориальной зоны

Утверждена

(наименование документа об утверждении, включая

наименования органов государственной власти или

органов местного самоуправления, принявших

решение об утверждении схемы или подписавших
соглашение о перераспределении земельных участков)

от _____ N _____

Схема расположения земельного участка или земельных участков
на кадастровом плане территории

Условный номер земельного участка -		
Площадь земельного участка 1378 кв.м		
Обозначение характерных точек границ	Координаты, м	
	X	Y
1	361127.21	2189035.71
2	361167.91	2189050.65
3	361165.30	2189053.33
4	361141.51	2189077.70
5	361104.27	2189056.51
1	361127.21	2189035.71