



**АДМИНИСТРАЦИЯ
ГОРОДСКОГО ОКРУГА БОЛЬШОЙ КАМЕНЬ**

ПОСТАНОВЛЕНИЕ

11.01.2021

№ 10

Об установлении публичного сервитута

Рассмотрев обращение акционерного общества «Дальневосточная распределительная сетевая компания» филиал «Приморские электрические сети» (вх. № 01/18652 от 27 ноября 2020 года) о направлении ходатайства об установлении публичного сервитута, в соответствии со статьей 23, пунктом 1 статьи 39.37, пунктом 4 статьи 39.38, статьей 39.43, пункта 1 статьи 39.45, пункта 4 статьи 39.46, пунктом 3 статьи 39.47 Земельного кодекса Российской Федерации, пунктом 3, пунктом 4 статьи 3.6 Федерального закона от 25 октября 2001 года № 137-ФЗ «О введении в действие Земельного кодекса Российской Федерации», Федеральным законом от 6 октября 2003 года № 131-ФЗ «Об общих принципах организации местного самоуправления в Российской Федерации», в соответствии с пунктом 4 Таблицы 2.5.3. раздела 2 Приложения к решению Думы городского округа ЗАТО Большой от 28 июня 2007 года № 37 «Об утверждении Генерального плана городского округа Большой Камень», руководствуясь статьей 29 Устава городского округа Большой Камень, администрация городского округа Большой Камень

ПОСТАНОВЛЯЕТ:

1. Установить публичный сервитут в интересах Акционерного

общества «Дальневосточная распределительная сетевая компания» в отношении земельного участка, общей площадью 4 630 кв. м., с целью размещения объекта электросетевого хозяйства «ПС 110/35/10 кВ «Садовая».

Границы земельного участка, в отношении которого испрашивается публичный сервитут, определены по фактическому размещению объекта электросетевого хозяйства.

Границы публичного сервитута расположены в границах земельного участка с кадастровым номером 25:36:010202:2531.

2. Публичный сервитут устанавливается сроком на 49 лет.
3. Утвердить схему расположения границ публичного сервитута объекта электросетевого хозяйства «ПС 110/35/10 кВ «Садовая», расположенного в Приморском крае, городском округе Большой Камень, г. Большой Камень, в границах земельного участка с кадастровым номером 25:36:010202:2531 (Приложение № 1).
4. Установить плату за публичный сервитут в размере 0,01 % кадастровой стоимости земельного участка с кадастровым номером 25:36:010202:2531 за каждый год использования этого земельного участка (Приложение № 2).
5. Установить свободный график проведения работ при осуществлении деятельности, для обеспечения которой устанавливается публичный сервитут.
6. Установить, что обладатель публичного сервитута (АО «Дальневосточная распределительная сетевая компания») обязан привести земельный участок в состояние, пригодное для использования в соответствии с видами разрешенного использования, снести инженерные сооружения, размещенные на основании публичного сервитута, в сроки, предусмотренные пунктом 8 статьи 39.50 Земельного кодекса Российской Федерации.

7. Управлению имущественных отношений администрации городского округа Большой Камень в течение пяти рабочих дней со дня принятия настоящего постановления:

7.1. Направить копию постановления в Управление Росреестра по Приморскому краю для внесения сведений об установлении публичного сервитута в Единый государственный реестр недвижимости;

7.2. Направить копию данного постановления по почтовому адресу обладателя публичного сервитута: 690080, Приморский край, г. Владивосток, ул. Командорская, д. 13а, в отношении которого принято решение об установлении публичного сервитута.

8. Управлению имущественных отношений администрации городского округа Большой Камень в течение пяти рабочих дней со дня принятия настоящего постановления обеспечить опубликование настоящего постановления в газете «ЗАО» и разместить в информационно-телекоммуникационной сети «Интернет» на официальном сайте органов местного самоуправления городского округа Большой Камень www.bk.pk.ru.

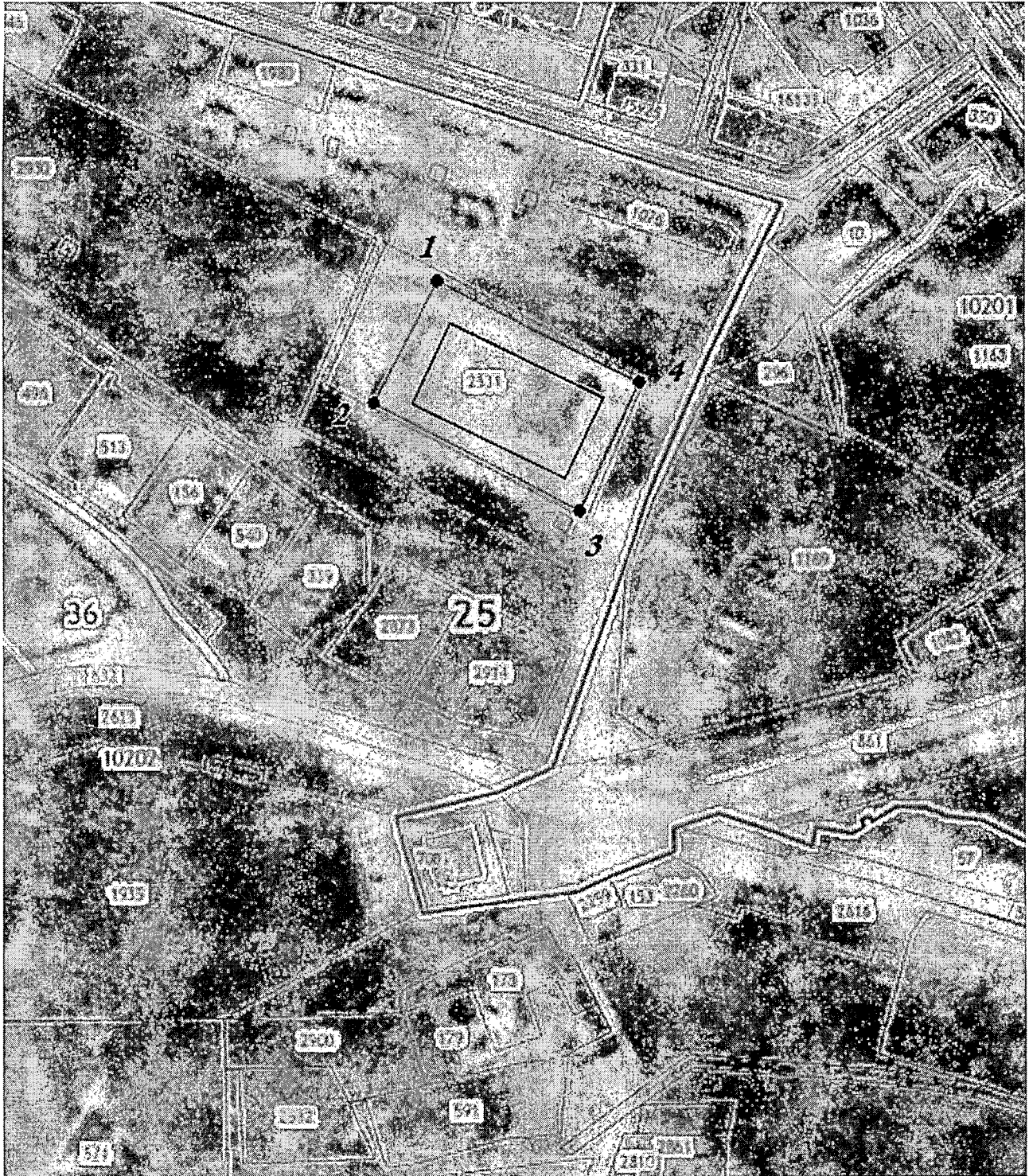
9. Настоящее постановление вступает в силу со дня его официального опубликования.

Глава городского округа



А.В. Андрюхин

СХЕМА РАСПОЛОЖЕНИЯ ГРАНИЦ ПУБЛИЧНОГО СЕРВИТУТА
объекта электросетевого хозяйства ПС 110/35/10 кВ «Садовая»



Масштаб 1:2000

Условные обозначения:

- - границы публичного сервитута
- - границы земельных участков, сведения о которых содержатся в ЕГРН; границы кадастровых кварталов
- 2 - обозначение характерной точки границы публичного сервитута

ОПИСАНИЕ ГРАНИЦ ПУБЛИЧНОГО СЕРВИТУТА

объекта ПС 110/35/10 кВ «Садовая»

Местоположение публичного сервитута	Приморский край, городской округ Большой Камень, г Большой Камень	
Площадь публичного сервитута	4630 кв.м, из них: -на землях, находящихся в государственной или муниципальной собственности , -в границах земельного участка 25:36:010202:2531 -4630 кв.м	
Система координат	МСК-25 зона 2	
Метод определения координат характерной точки	Метод спутниковых геодезических измерений (определений)	
Средняя квадратическая погрешность положения характерной точки (Mt), м	0.1	
Перечень характерных точек		
Обозначение характерных точек границ	Координаты, м	
	X	Y
1	2	3
1	358988.23	2187682.09
2	358941.90	2187657.88
3	358901.00	2187736.35
4	358949.83	2187759.10
1	358988.23	2187682.09

Приложение № 2
к постановлению администрации
городского округа Большой Камень
от 11.01.2021 № 10

Расчет размера платы за публичный сервитут

Кадастровый номер земельного участка	Площадь земельного участка (кв. м)	Кадастровая стоимость земельного участка (руб.)	Годовая плата за публичный сервитут (руб.)	Годовая плата за публичный сервитут в отношении 4 630 кв. м (руб.)
1	2	3	4	5
25:36:010202:2531	6438	4 100 555,34	410,06	294,90

1. Плата за публичный сервитут в отношении части земельного участка с кадастровым номером 25:36:010202:2531 площадью 4630 кв. м. за год составляет: $4\,100\,555,34 * 0,01\% * 4630 \text{ кв. м} / 6438 \text{ кв. м} = 294,90 \text{ руб.}$

2. Плата за публичный сервитут за 49 лет составляет: $294,90 \text{ руб.} * 49 \text{ лет} = 14\,450,10 \text{ руб.}$