



**АДМИНИСТРАЦИЯ
ГОРОДСКОГО ОКРУГА БОЛЬШОЙ КАМЕНЬ**

ПОСТАНОВЛЕНИЕ

27.08.2020

№ 1469

Об установлении публичного сервитута

Рассмотрев обращение акционерного общества «Дальневосточная распределительная сетевая компания» филиал «Приморские электрические сети» (вх. № 01/10070 от 14 июля 2020 года) о направлении ходатайства об установлении публичного сервитута, в соответствии со статьей 23, пунктом 1 статьи 39.37, пунктом 4 статьи 39.38, статьей 39.43, пункта 1 статьи 39.45, пунктом 3 статьи 39.47 Земельного кодекса Российской Федерации, пунктом 3, пунктом 4 статьи 3.6 Федерального закона от 25 октября 2001 года № 137-ФЗ «О введении в действие Земельного кодекса Российской Федерации», Федеральным законом от 6 октября 2003 года № 131-ФЗ «Об общих принципах организации местного самоуправления в Российской Федерации», в соответствии с пунктом 4 Таблицы 2.5.3. раздела 2 Приложения к решению Думы городского округа ЗАТО Большой от 28 июня 2007 года № 37 «Об утверждении Генерального плана городского округа Большой Камень», руководствуясь статьёй 29 Устава городского округа Большой Камень, администрация городского округа Большой Камень

ПОСТАНОВЛЯЕТ:

1. Установить публичный сервитут в интересах Акционерного общества «Дальневосточная распределительная сетевая компания» в

отношении земельного участка, общей площадью 10 766 кв. м., с целью размещения объекта энергетики «Электрическая кабельная линия 6кВ ПС «Большой Камень» фидер 31».

Границы земельного участка, в отношении которого испрашивается публичный сервитут, определены по фактическому размещению объекта энергетики, расположенного по адресу: Приморский край, ЗАТО Большой Камень, от ПС «Береговая-2» по ул. Колхозная, 1а до опоры 1 сооружения: «Электрическая ВЛ 6 кВ подстанции БК-2 фидер 31, 50»; от опоры № 2 вышеуказанного объекта до пересечения с ул. Степана Лебедева, до пересечения с ул. Маслакова, до здания ЦРП-101 по ул. Аллея Труда 12 строение 1, до здания ТП-1019 по ул. К. Маркса 25 строение 1, до здания ТП-1013 ул. К. Маркса 45 строение 1, до здания ТП-1020 по ул. К. Маркса 17 строение 1, до здания ТП-1022 по ул. К. Маркса 3 строение 1, до здания ТП-1037 по ул. Приморского Комсомола 13 строение 1, до здания ТП-1016 по ул. Приморского Комсомола 10 строение 1.

Границы публичного сервитута расположены в частях земельных участков с кадастровыми номерами: 25:36:000000:1907, 25:36:000000:1843, 25:36:010101:3458, 25:36:010201:904, 25:36:010201:16532, 25:36:010201:896, 25:36:010201:913, 25:36:010201:219, 25:36:010201:1012, 25:36:010201:1332, 25:36:010201:798, 25:36:010201:16536, 25:36:010201:201, 25:36:010201:912, 25:36:010201:1014, 25:36:010201:141, 25:36:010201:914, 25:36:010201:818, 25:36:010201:847, 25:36:010201:846, 25:36:010201:861, 25:36:010201:75, 25:36:010201:412, 25:36:010201:1025, 25:36:010201:805, 25:36:010201:411, 25:36:010201:804, 25:36:010201:837, 25:36:010201:946, 25:36:010201:947, 25:36:010201:1019, 25:36:010201:888, 25:36:010201:857, 25:36:010201:39, 25:36:010201:16220, 25:36:010201:14497, 25:36:010201:16324, 25:36:010203:3130, 25:36:010203:3052, 25:36:010203:1376, 25:36:010201:863, 25:36:010201:824, 25:36:010201:799, 25:36:010201:463, 25:36:010201:458, 25:36:010201:917, 25:36:010201:14484, 25:36:010201:825, 25:36:010201:619,

25:36:010201:800, 25:36:010201:827, 25:36:010201:188, 25:36:010201:2,
25:36:010201:235, 25:36:010201:1038, 25:36:010201:1184, 25:36:010201:1195,
25:36:010201:14480, 25:36:010201:14815, 25:36:010201:14743,
25:36:010201:14744, 25:36:010201:610, 25:36:010201:1292, 25:36:010201:815,
25:36:010201:81.

2. Публичный сервитут, указанный в пункте 1 настоящего постановления, устанавливается в целях размещения объекта электросетевого хозяйства, который необходим для организации электроснабжения населения, проживающего в жилых домах по адресам: ул. Аллея Труда, дом № 24/3, № 24/2, 24/1; по ул. Карла Маркса, дом № 1, № 3, № 5, № 3а, № 1К, № 1Б, № 7А, № 7В, № 5А, № 21, № 21А, № 23, № 25, № 27, № 29.

3. Публичный сервитут устанавливается сроком на 49 лет.

4. Утвердить схему расположения границ публичного сервитута объекта электросетевого хозяйства «КЛ-6 кВ ПС Большой Камень фидер № 50», расположенного на землях государственной и муниципальной собственности и частях земельных участков с кадастровыми номерами: 25:36:000000:1907, 25:36:000000:1843, 25:36:010101:3458, 25:36:010201:904, 25:36:010201:16532, 25:36:010201:896, 25:36:010201:913, 25:36:010201:219, 25:36:010201:1012, 25:36:010201:1332, 25:36:010201:798, 25:36:010201:16536, 25:36:010201:201, 25:36:010201:912, 25:36:010201:1014, 25:36:010201:141, 25:36:010201:914, 25:36:010201:818, 25:36:010201:847, 25:36:010201:846, 25:36:010201:861, 25:36:010201:75, 25:36:010201:412, 25:36:010201:1025, 25:36:010201:805, 25:36:010201:411, 25:36:010201:804, 25:36:010201:837, 25:36:010201:946, 25:36:010201:947, 25:36:010201:1019, 25:36:010201:888, 25:36:010201:857, 25:36:010201:39, 25:36:010201:16220, 25:36:010201:14497, 25:36:010201:16324, 25:36:010203:3130, 25:36:010203:3052, 25:36:010203:1376, 25:36:010201:863, 25:36:010201:824, 25:36:010201:799, 25:36:010201:463, 25:36:010201:458, 25:36:010201:917,

25:36:010201:14484, 25:36:010201:825, 25:36:010201:619, 25:36:010201:800,
25:36:010201:827, 25:36:010201:188, 25:36:010201:2, 25:36:010201:235,
25:36:010201:1038, 25:36:010201:1184, 25:36:010201:1195,
25:36:010201:14480, 25:36:010201:14815, 25:36:010201:14743,
25:36:010201:14744, 25:36:010201:610, 25:36:010201:1292, 25:36:010201:815,
25:36:010201:81 (прилагается).

5. Установить свободный график проведения работ при осуществлении деятельности, для обеспечения которой устанавливается публичный сервитут.

6. Установить, что обладатель публичного сервитута (АО «Дальневосточная распределительная сетевая компания») обязан привести земельный участок в состояние, пригодное для использования в соответствии с видами разрешенного использования, снести инженерные сооружения, размещенные на основании публичного сервитута, в сроки, предусмотренные пунктом 8 статьи 39.50 Земельного кодекса Российской Федерации.

7. Управлению имущественных отношений администрации городского округа Большой Камень в течение пяти рабочих дней со дня принятия настоящего постановления:

7.1. Направить копию постановления в Управление Росреестра по Приморскому краю для внесения сведений об установлении публичного сервитута в Единый государственный реестр недвижимости;

7.2. Направить копию данного постановления по почтовому адресу обладателя публичного сервитута: 690080, Приморский край, г. Владивосток, ул. Командорская, д. 13а, в отношении которого принято решение об установлении публичного сервитута;

7.3. Направить копию данного постановления правообладателям земельных участков, чьи права зарегистрированы в Едином государственном реестре недвижимости.

8. Управлению имущественных отношений администрации городского округа Большой Камень в течение пяти рабочих дней со дня принятия настоящего постановления обеспечить опубликование настоящего постановления в газете «ЗАО» и разместить в информационно-телекоммуникационной сети «Интернет» на официальном сайте органов местного самоуправления городского округа Большой Камень www.bk.pk.ru.

9. Настоящее постановление вступает в силу со дня его официального опубликования.

Глава городского округа



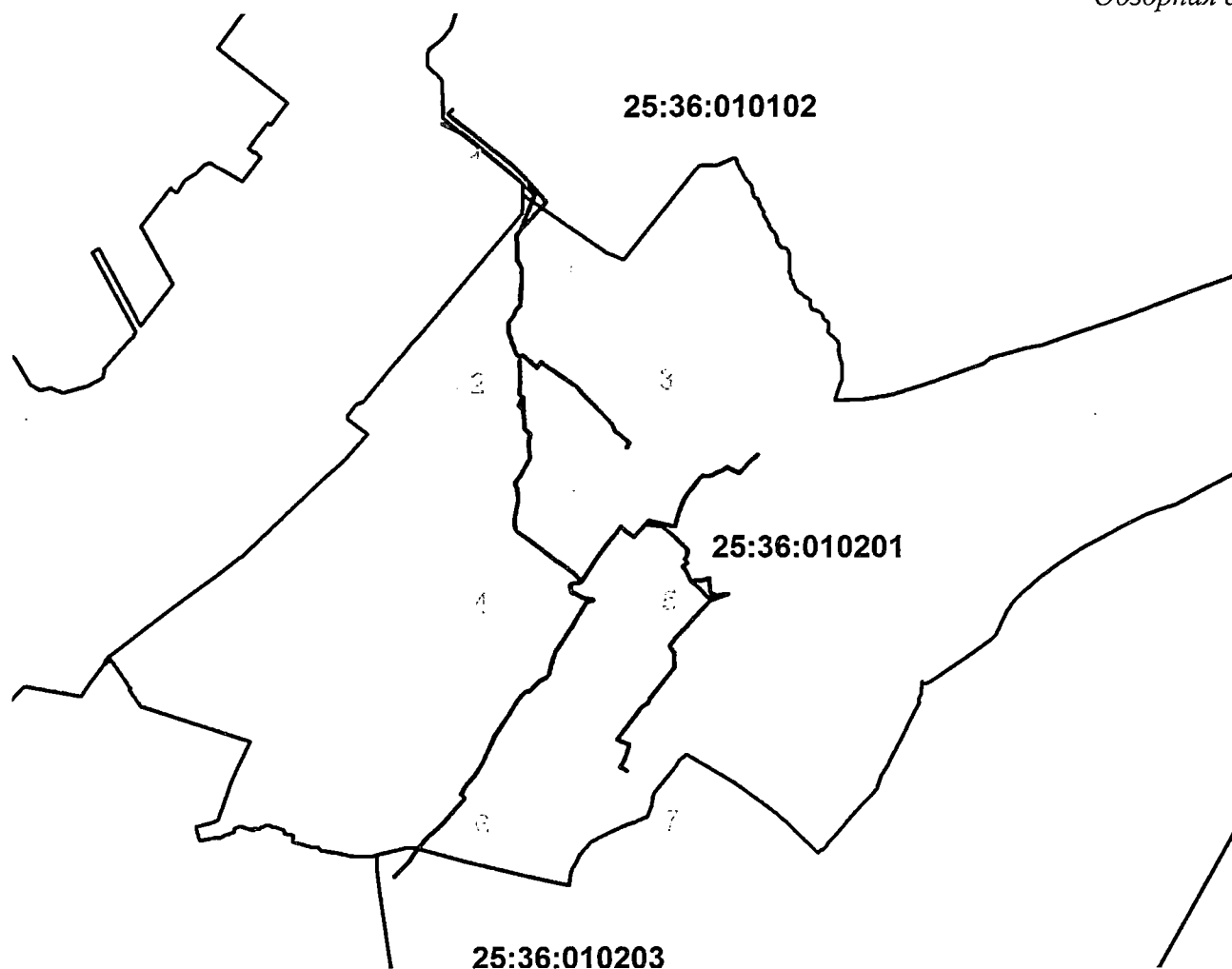
А.В. Андрюхин

документ

Приложение № 1
к постановлению
администрации города
Большой Камень
от 27.08.2020 № 1469

СХЕМА РАСПОЛОЖЕНИЯ ГРАНИЦ ПУБЛИЧНОГО СЕРВИТУТА

объекта электросетевого хозяйства «КЛ-6 кВ ПС Большой Камень фидер №31», расположенного на землях государственной и муниципальной собственности и частях земельных участков с кадастровыми номерами: 25:36:000000:1907, 25:36:000000:1843, 25:36:010101:3458, 25:36:010201:904, 25:36:010201:16532, 25:36:010201:896, 25:36:010201:913, 25:36:010201:219, 25:36:010201:1012, 25:36:010201:1332, 25:36:010201:798, 25:36:010201:16536, 25:36:010201:201, 25:36:010201:912, 25:36:010201:1014, 25:36:010201:141, 25:36:010201:914, 25:36:010201:818, 25:36:010201:847, 25:36:010201:846, 25:36:010201:861, 25:36:010201:75, 25:36:010201:412, 25:36:010201:1025, 25:36:010201:805, 25:36:010201:411, 25:36:010201:804, 25:36:010201:837, 25:36:010201:946, 25:36:010201:947, 25:36:010201:1019, 25:36:010201:888, 25:36:010201:857, 25:36:010201:39, 25:36:010201:16220, 25:36:010201:14497, 25:36:010201:16324, 25:36:010203:3130, 25:36:010203:3052, 25:36:010203:1376, 25:36:010201:863, 25:36:010201:824, 25:36:010201:799, 25:36:010201:463, 25:36:010201:458, 25:36:010201:917, 25:36:010201:14484, 25:36:010201:825, 25:36:010201:619, 25:36:010201:800, 25:36:010201:827, 25:36:010201:188, 25:36:010201:2, 25:36:010201:235, 25:36:010201:1038, 25:36:010201:1184, 25:36:010201:1195, 25:36:010201:14480, 25:36:010201:14815, 25:36:010201:14743, 25:36:010201:14744, 25:36:010201:610, 25:36:010201:1292, 25:36:010201:815, 25:36:010201:81



Масштаб 1:20000

Условные обозначения:

— - границы публичного сервитута

— - границы земельных участков, сведения о которых содержатся в ЕГРН; границы кадастровых кварталов

• 2 - обозначение характерной точки границы публичного сервитута

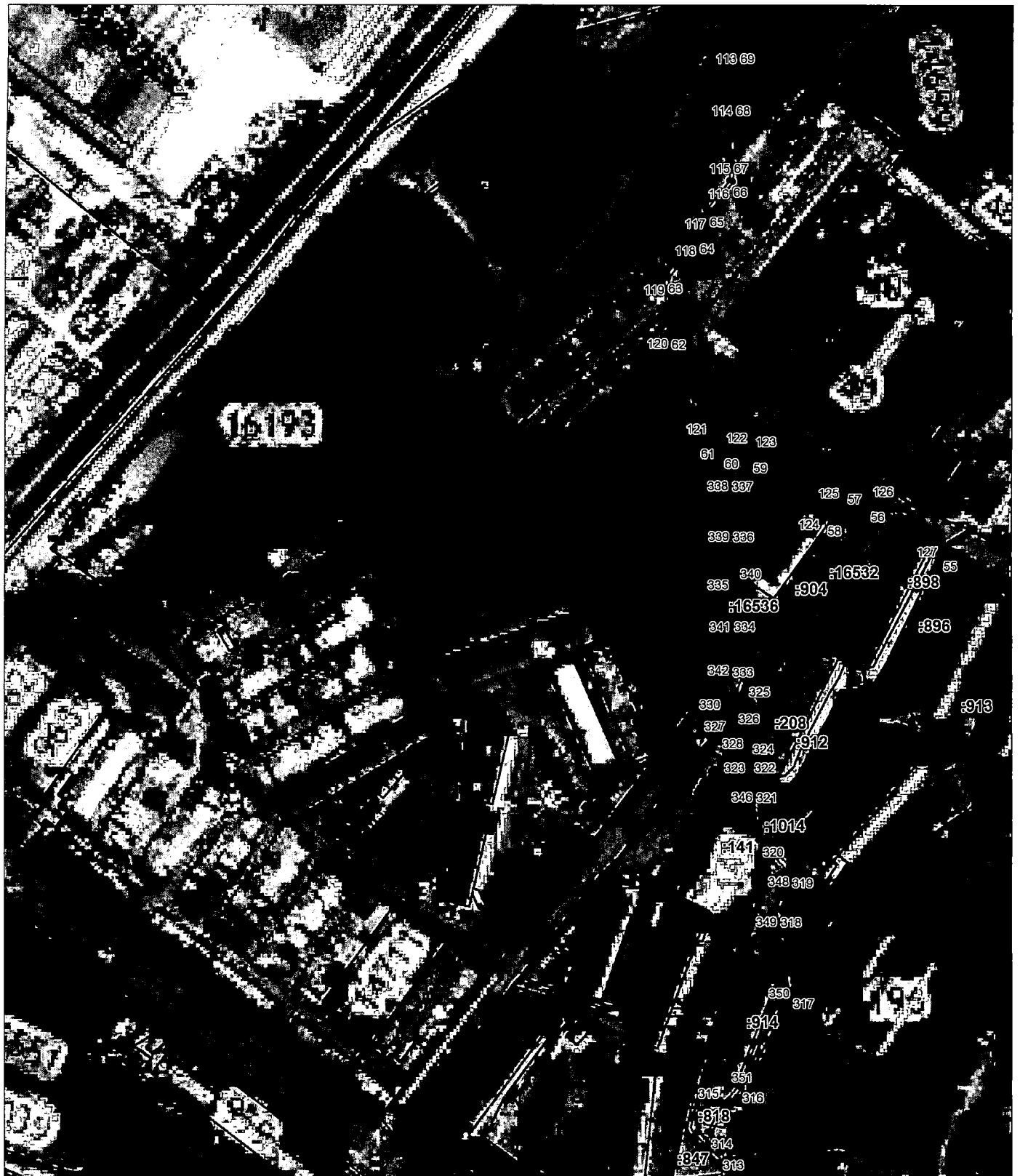
:787 - обозначение земельных участков, в границах которых устанавливается действие публичного сервитута

25:36:010204 - кадастровый номер кадастрового квартала



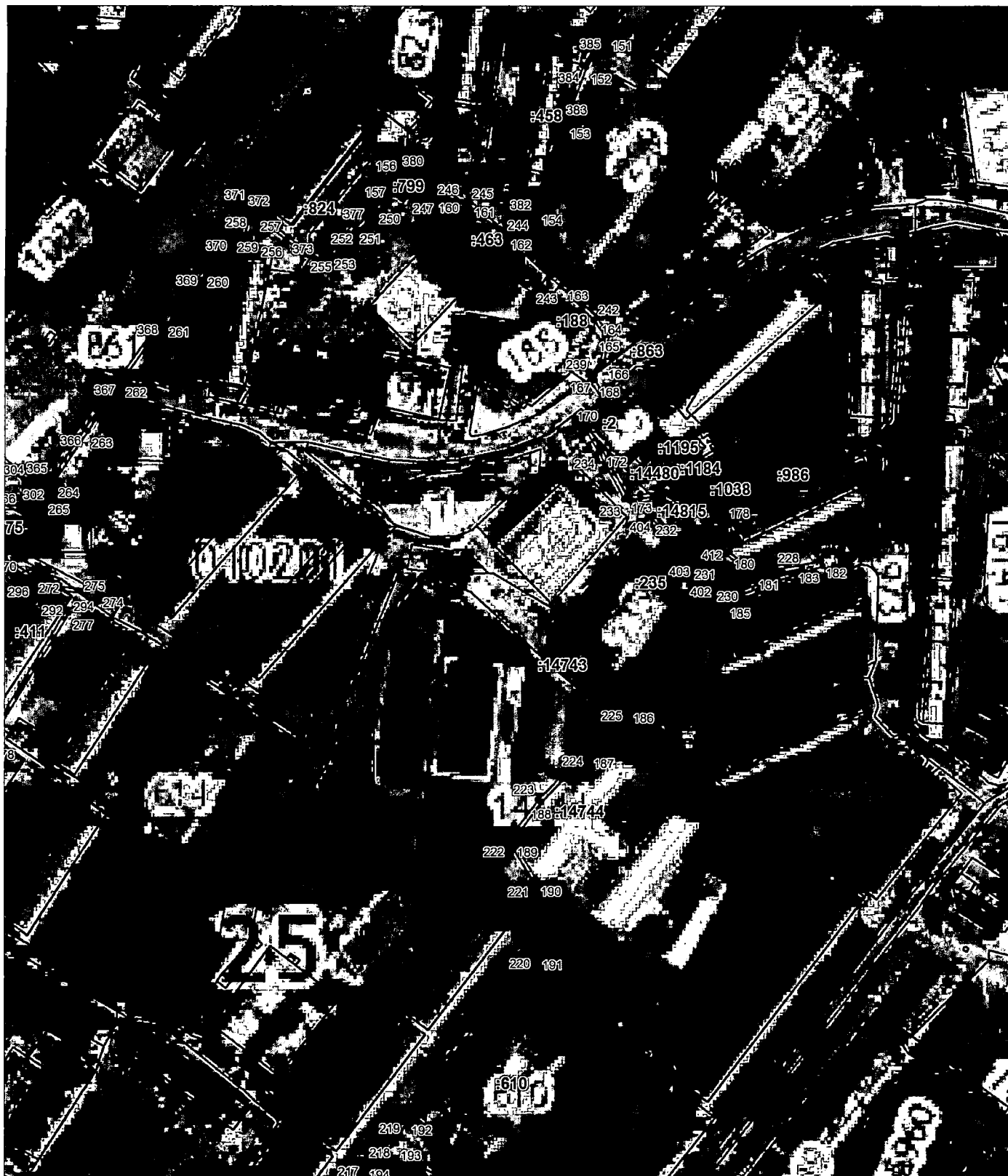
Масштаб 1:2000

Условные обозначения представлены на обзорной схеме



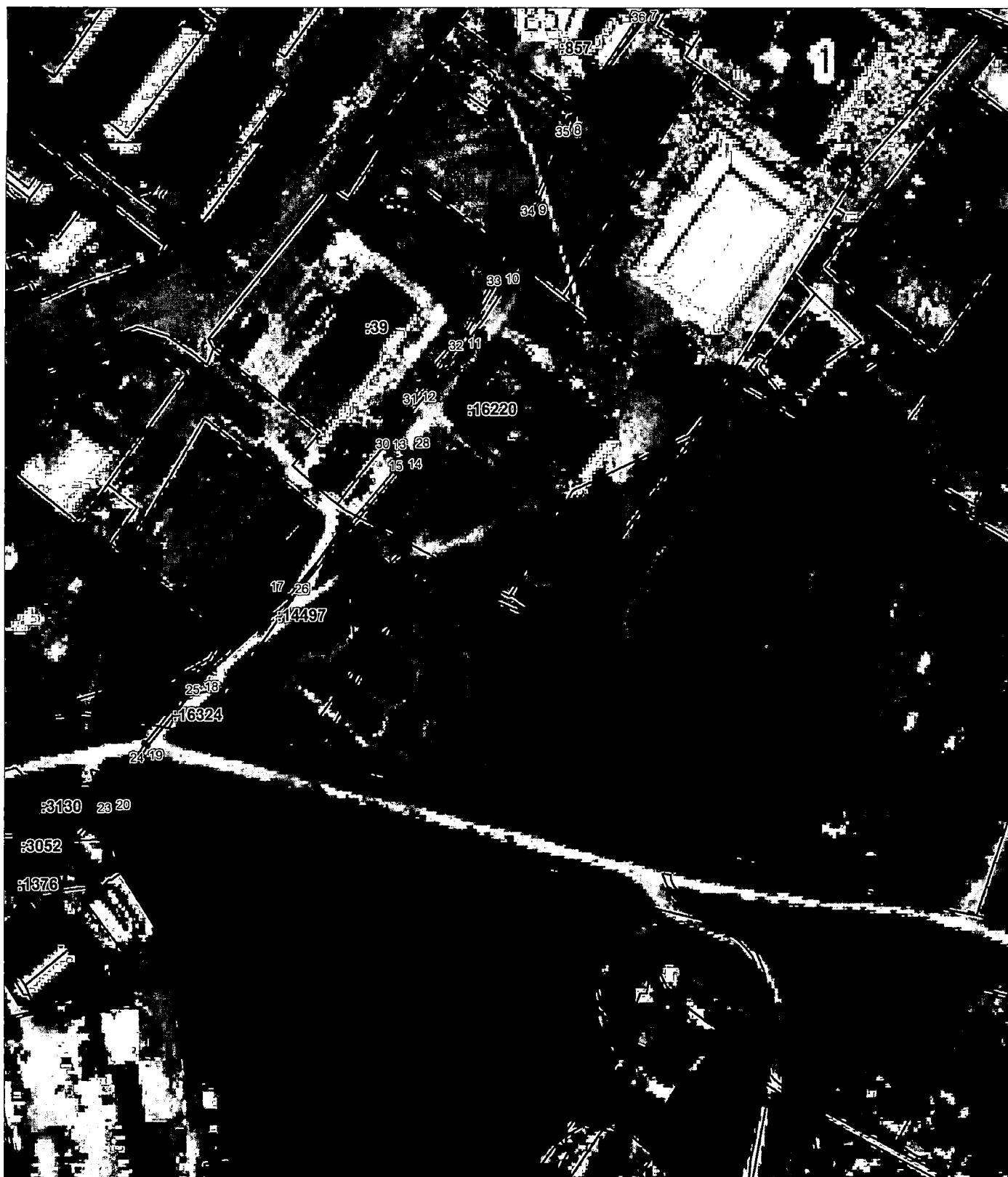
Масштаб 1:2000

Условные обозначения представлены на обзорной схеме



Масштаб 1:2000

Условные обозначения представлены на обзорной схеме



Масштаб 1:2000

Условные обозначения представлены на обзорной схеме



Масштаб 1:2000

Условные обозначения представлены на обзорной схеме

ОПИСАНИЕ МЕСТОПОЛОЖЕНИЯ ГРАНИЦ
Зона публичного сервитута КЛ-6 кв ПС Большой Камень фидер №31
(наименование объекта, местоположение границ которого описано (далее - объект))

Сведения об объекте					
N п/п	Характеристики объекта			Описание характеристик	
1	2			3	
1	Местоположение объекта			Приморский край, Большой Камень г	
2	Площадь объекта ± величина погрешности определения площади ($P \pm \Delta P$), м ²			10766 ± 36	
3	Иные характеристики объекта			Публичный сервитут в целях размещения объекта электросетевого хозяйства	
Сведения о местоположении границ объекта					
1. Система координат МСК-25 зона 2					
2. Сведения о характерных точках границ объекта					
Обозначение характерных точек границ	Координаты, м		Метод определения координат характерной точки	Средняя квадратическая погрешность положения характерной точки (Mt), м	Описание обозначения точки на местности (при наличии)
	X	Y			
1	2	3	4	5	6
1	359170.69	2188636.22	Метод спутниковых геодезических измерений (определений)	0.1	-
2	359172.52	2188635.35	Метод спутниковых геодезических измерений (определений)	0.1	-
3	359163.04	2188616.00	Метод спутниковых геодезических измерений (определений)	0.1	-
4	359136.00	2188587.75	Метод спутниковых геодезических измерений (определений)	0.1	-
5	359131.41	2188571.20	Метод спутниковых геодезических измерений (определений)	0.1	-
6	359109.42	2188552.40	Метод спутниковых геодезических измерений (определений)	0.1	-
7	359073.43	2188528.83	Метод спутниковых геодезических измерений (определений)	0.1	-
8	359016.25	2188488.84	Метод спутниковых геодезических измерений (определений)	0.1	-
9	358976.44	2188470.50	Метод спутниковых геодезических измерений (определений)	0.1	-
10	358941.82	2188452.66	Метод спутниковых геодезических измерений (определений)	0.1	-
11	358909.55	2188432.82	Метод спутниковых геодезических измерений (определений)	0.1	-
12	358882.79	2188408.72	Метод спутниковых геодезических измерений (определений)	0.1	-
13	358858.97	2188393.17	Метод спутниковых геодезических измерений (определений)	0.1	-
14	358849.11	2188401.25	Метод спутниковых геодезических измерений (определений)	0.1	-
15	358847.97	2188402.44	Метод спутниковых геодезических измерений (определений)	0.1	-
16	358845.30	2188400.59	Метод спутниковых геодезических измерений	0.1	-

Сведения о местоположении границ объекта					
1. Система координат МСК-25 зона 2					
2. Сведения о характерных точках границ объекта					
Обозначение характерных точек границ	Координаты, м		Метод определения координат характерной точки	Средняя квадратическая погрешность положения характерной точки (Mt), м	Описание обозначения точки на местности (при наличии)
	X	Y			
			(определений)		
17	358776.95	2188339.98	Метод спутниковых геодезических измерений (определений)	0.1	-
18	358738.14	2188294.46	Метод спутниковых геодезических измерений (определений)	0.1	-
19	358704.18	2188265.15	Метод спутниковых геодезических измерений (определений)	0.1	-
20	358679.21	2188248.08	Метод спутниковых геодезических измерений (определений)	0.1	-
21	358636.00	2188204.99	Метод спутниковых геодезических измерений (определений)	0.1	-
22	358634.56	2188206.55	Метод спутниковых геодезических измерений (определений)	0.1	-
23	358677.86	2188249.56	Метод спутниковых геодезических измерений (определений)	0.1	-
24	358702.92	2188266.70	Метод спутниковых геодезических измерений (определений)	0.1	-
25	358736.78	2188295.93	Метод спутниковых геодезических измерений (определений)	0.1	-
26	358775.57	2188341.43	Метод спутниковых геодезических измерений (определений)	0.1	-
27	358844.02	2188402.13	Метод спутниковых геодезических измерений (определений)	0.1	-
28	358848.29	2188405.08	Метод спутниковых геодезических измерений (определений)	0.1	-
29	358850.41	2188402.77	Метод спутниковых геодезических измерений (определений)	0.1	-
30	358859.13	2188395.80	Метод спутниковых геодезических измерений (определений)	0.1	-
31	358881.51	2188410.26	Метод спутниковых геодезических измерений (определений)	0.1	-
32	358908.28	2188434.36	Метод спутниковых геодезических измерений (определений)	0.1	-
33	358940.83	2188454.40	Метод спутниковых геодезических измерений (определений)	0.1	-
34	358975.58	2188472.31	Метод спутниковых геодезических измерений (определений)	0.1	-
35	359015.33	2188490.62	Метод спутниковых геодезических измерений (определений)	0.1	-
36	359072.30	2188530.48	Метод спутниковых геодезических измерений (определений)	0.1	-
37	359108.27	2188554.04	Метод спутниковых геодезических измерений (определений)	0.1	-
38	359129.66	2188572.26	Метод спутниковых	0.1	-

Сведения о местоположении границ объекта					
1. Система координат МСК-25 зона 2					
2. Сведения о характерных точках границ объекта					
Обозначение характерных точек границ	Координаты, м		Метод определения координат характерной точки	Средняя квадратическая погрешность положения характерной точки (M _t), м	Описание обозначения точки на местности (при наличии)
	X	Y			
			геодезических измерений (определений)		
39	359134.23	2188588.76	Метод спутниковых геодезических измерений (определений)	0.1	-
40	359161.49	2188617.27	Метод спутниковых геодезических измерений (определений)	0.1	-
1	359170.69	2188636.22	Метод спутниковых геодезических измерений (определений)	0.1	-
					-
41	359804.80	2188870.63	Метод спутниковых геодезических измерений (определений)	0.1	-
42	359798.33	2188865.75	Метод спутниковых геодезических измерений (определений)	0.1	-
43	359791.41	2188863.11	Метод спутниковых геодезических измерений (определений)	0.1	-
44	359791.75	2188861.22	Метод спутниковых геодезических измерений (определений)	0.1	-
45	359799.32	2188864.00	Метод спутниковых геодезических измерений (определений)	0.1	-
46	359804.50	2188867.85	Метод спутниковых геодезических измерений (определений)	0.1	-
47	359827.26	2188841.50	Метод спутниковых геодезических измерений (определений)	0.1	-
48	359836.22	2188828.48	Метод спутниковых геодезических измерений (определений)	0.1	-
49	359853.39	2188822.75	Метод спутниковых геодезических измерений (определений)	0.1	-
50	359902.95	2188776.41	Метод спутниковых геодезических измерений (определений)	0.1	-
51	359912.54	2188767.91	Метод спутниковых геодезических измерений (определений)	0.1	-
52	359927.08	2188752.77	Метод спутниковых геодезических измерений (определений)	0.1	-
53	359945.47	2188735.05	Метод спутниковых геодезических измерений (определений)	0.1	-
54	359957.48	2188726.37	Метод спутниковых геодезических измерений (определений)	0.1	-
55	359991.22	2188676.58	Метод спутниковых геодезических измерений (определений)	0.1	-
56	360016.83	2188639.50	Метод спутниковых геодезических измерений (определений)	0.1	-
57	360026.20	2188627.88	Метод спутниковых геодезических измерений (определений)	0.1	-
58	360010.32	2188617.15	Метод спутниковых геодезических измерений	0.1	-

Сведения о местоположении границ объекта					
1. Система координат МСК-25 зона 2					
2. Сведения о характерных точках границ объекта					
Обозначение характерных точек границ	Координаты, м		Метод определения координат характерной точки	Средняя квадратическая погрешность положения характерной точки (Mt), м	Описание обозначения точки на местности (при наличии)
	X	Y			
			(определений)		
59	360043.19	2188579.58	Метод спутниковых геодезических измерений (определений)	0.1	-
60	360045.57	2188564.79	Метод спутниковых геодезических измерений (определений)	0.1	-
61	360050.95	2188558.24	Метод спутниковых геодезических измерений (определений)	0.1	-
62	360106.95	2188538.71	Метод спутниковых геодезических измерений (определений)	0.1	-
63	360135.61	2188537.32	Метод спутниковых геодезических измерений (определений)	0.1	-
64	360155.79	2188554.03	Метод спутниковых геодезических измерений (определений)	0.1	-
65	360169.30	2188559.55	Метод спутниковых геодезических измерений (определений)	0.1	-
66	360184.25	2188571.60	Метод спутниковых геодезических измерений (определений)	0.1	-
67	360196.49	2188572.12	Метод спутниковых геодезических измерений (определений)	0.1	-
68	360225.98	2188573.76	Метод спутниковых геодезических измерений (определений)	0.1	-
69	360252.31	2188576.39	Метод спутниковых геодезических измерений (определений)	0.1	-
70	360284.25	2188577.42	Метод спутниковых геодезических измерений (определений)	0.1	-
71	360303.70	2188564.65	Метод спутниковых геодезических измерений (определений)	0.1	-
72	360359.45	2188563.53	Метод спутниковых геодезических измерений (определений)	0.1	-
73	360373.66	2188563.79	Метод спутниковых геодезических измерений (определений)	0.1	-
74	360387.69	2188575.75	Метод спутниковых геодезических измерений (определений)	0.1	-
75	360482.22	2188613.72	Метод спутниковых геодезических измерений (определений)	0.1	-
76	360512.80	2188581.24	Метод спутниковых геодезических измерений (определений)	0.1	-
77	360617.08	2188459.56	Метод спутниковых геодезических измерений (определений)	0.1	-
78	360644.90	2188428.67	Метод спутниковых геодезических измерений (определений)	0.1	-
79	360678.39	2188361.30	Метод спутниковых геодезических измерений (определений)	0.1	-
80	360680.22	2188362.23	Метод спутниковых	0.1	-

Сведения о местоположении границ объекта					
1. Система координат МСК-25 зона 2					
2. Сведения о характерных точках границ объекта					
Обозначение характерных точек границ	Координаты, м		Метод определения координат характерной точки	Средняя квадратическая погрешность положения характерной точки (Mt), м	Описание обозначения точки на местности (при наличии)
	X	Y			
			геодезических измерений (определений)		
81	360646.63	2188429.69	Метод спутниковых геодезических измерений (определений)	0.1	-
82	360618.59	2188460.87	Метод спутниковых геодезических измерений (определений)	0.1	-
83	360514.30	2188582.56	Метод спутниковых геодезических измерений (определений)	0.1	-
84	360482.89	2188616.18	Метод спутниковых геодезических измерений (определений)	0.1	-
85	360391.75	2188579.54	Метод спутниковых геодезических измерений (определений)	0.1	-
86	360456.24	2188639.89	Метод спутниковых геодезических измерений (определений)	0.1	-
87	360463.25	2188645.42	Метод спутниковых геодезических измерений (определений)	0.1	-
88	360473.26	2188635.01	Метод спутниковых геодезических измерений (определений)	0.1	-
89	360543.84	2188573.77	Метод спутниковых геодезических измерений (определений)	0.1	-
90	360566.08	2188549.97	Метод спутниковых геодезических измерений (определений)	0.1	-
91	360591.95	2188518.68	Метод спутниковых геодезических измерений (определений)	0.1	-
92	360609.66	2188496.08	Метод спутниковых геодезических измерений (определений)	0.1	-
93	360651.77	2188442.77	Метод спутниковых геодезических измерений (определений)	0.1	-
94	360688.43	2188396.58	Метод спутниковых геодезических измерений (определений)	0.1	-
95	360704.71	2188377.06	Метод спутниковых геодезических измерений (определений)	0.1	-
96	360718.10	2188388.98	Метод спутниковых геодезических измерений (определений)	0.1	-
97	360716.77	2188390.55	Метод спутниковых геодезических измерений (определений)	0.1	-
98	360704.99	2188379.95	Метод спутниковых геодезических измерений (определений)	0.1	-
99	360689.97	2188397.85	Метод спутниковых геодезических измерений (определений)	0.1	-
100	360653.33	2188444.01	Метод спутниковых геодезических измерений (определений)	0.1	-
101	360611.24	2188497.32	Метод спутниковых геодезических измерений (определений)	0.1	-

Сведения о местоположении границ объекта					
1. Система координат МСК-25 зона 2					
2. Сведения о характерных точках границ объекта					
Обозначение характерных точек границ	Координаты, м		Метод определения координат характерной точки	Средняя квадратическая погрешность положения характерной точки (Mt), м	Описание обозначения точки на местности (при наличии)
	X	Y			
102	360593.52	2188519.93	Метод спутниковых геодезических измерений (определений)	0.1	-
103	360567.56	2188551.31	Метод спутниковых геодезических измерений (определений)	0.1	-
104	360545.19	2188575.25	Метод спутниковых геодезических измерений (определений)	0.1	-
105	360474.67	2188636.43	Метод спутниковых геодезических измерений (определений)	0.1	-
106	360463.44	2188648.28	Метод спутниковых геодезических измерений (определений)	0.1	-
107	360454.97	2188641.43	Метод спутниковых геодезических измерений (определений)	0.1	-
108	360386.51	2188577.37	Метод спутниковых геодезических измерений (определений)	0.1	-
109	360372.90	2188565.88	Метод спутниковых геодезических измерений (определений)	0.1	-
110	360359.45	2188565.53	Метод спутниковых геодезических измерений (определений)	0.1	-
111	360304.35	2188566.65	Метод спутниковых геодезических измерений (определений)	0.1	-
112	360284.84	2188579.46	Метод спутниковых геодезических измерений (определений)	0.1	-
113	360252.14	2188578.39	Метод спутниковых геодезических измерений (определений)	0.1	-
114	360225.84	2188575.76	Метод спутниковых геодезических измерений (определений)	0.1	-
115	360196.38	2188574.12	Метод спутниковых геодезических измерений (определений)	0.1	-
116	360183.43	2188573.59	Метод спутниковых геодезических измерений (определений)	0.1	-
117	360168.29	2188561.29	Метод спутниковых геодезических измерений (определений)	0.1	-
118	360154.77	2188555.77	Метод спутниковых геодезических измерений (определений)	0.1	-
119	360134.92	2188539.38	Метод спутниковых геодезических измерений (определений)	0.1	-
120	360107.47	2188540.64	Метод спутниковых геодезических измерений (определений)	0.1	-
121	360052.05	2188559.96	Метод спутниковых геодезических измерений (определений)	0.1	-
122	360047.39	2188565.71	Метод спутниковых геодезических измерений (определений)	0.1	-
123	360045.00	2188580.52	Метод спутниковых геодезических измерений	0.1	-

Сведения о местоположении границ объекта					
1. Система координат МСК-25 зона 2					
2. Сведения о характерных точках границ объекта					
Обозначение характерных точек границ	Координаты, м		Метод определения координат характерной точки	Средняя квадратическая погрешность положения характерной точки (Mt), м	Описание обозначения точки на местности (при наличии)
	X	Y			
			(определений)		
124	360013.51	2188616.94	Метод спутниковых геодезических измерений (определений)	0.1	-
125	360029.24	2188627.43	Метод спутниковых геодезических измерений (определений)	0.1	-
126	360018.45	2188640.67	Метод спутниковых геодезических измерений (определений)	0.1	-
127	359992.88	2188677.70	Метод спутниковых геодезических измерений (определений)	0.1	-
128	359958.80	2188727.89	Метод спутниковых геодезических измерений (определений)	0.1	-
129	359946.70	2188736.63	Метод спутниковых геодезических измерений (определений)	0.1	-
130	359928.51	2188754.17	Метод спутниковых геодезических измерений (определений)	0.1	-
131	359913.95	2188769.32	Метод спутниковых геодезических измерений (определений)	0.1	-
132	359904.28	2188777.90	Метод спутниковых геодезических измерений (определений)	0.1	-
133	359854.42	2188824.50	Метод спутниковых геодезических измерений (определений)	0.1	-
134	359837.55	2188830.27	Метод спутниковых геодезических измерений (определений)	0.1	-
135	359828.81	2188842.76	Метод спутниковых геодезических измерений (определений)	0.1	-
41	359804.80	2188870.63	Метод спутниковых геодезических измерений (определений)	0.1	-
					-
136	359764.24	2189222.04	Метод спутниковых геодезических измерений (определений)	0.1	-
137	359757.41	2189213.31	Метод спутниковых геодезических измерений (определений)	0.1	-
138	359751.59	2189204.39	Метод спутниковых геодезических измерений (определений)	0.1	-
139	359720.98	2189175.84	Метод спутниковых геодезических измерений (определений)	0.1	-
140	359715.27	2189170.92	Метод спутниковых геодезических измерений (определений)	0.1	-
141	359717.15	2189166.44	Метод спутниковых геодезических измерений (определений)	0.1	-
142	359730.93	2189137.64	Метод спутниковых геодезических измерений (определений)	0.1	-
143	359723.19	2189122.66	Метод спутниковых геодезических измерений (определений)	0.1	-

Сведения о местоположении границ объекта					
1. Система координат МСК-25 зона 2					
2. Сведения о характерных точках границ объекта					
Обозначение характерных точек границ	Координаты, м		Метод определения координат характерной точки	Средняя квадратическая погрешность положения характерной точки (Mt), м	Описание обозначения точки на местности (при наличии)
	X	Y			
144	359715.87	2189104.84	Метод спутниковых геодезических измерений (определений)	0.1	-
145	359711.68	2189096.80	Метод спутниковых геодезических измерений (определений)	0.1	-
146	359708.44	2189084.55	Метод спутниковых геодезических измерений (определений)	0.1	-
147	359709.98	2189071.14	Метод спутниковых геодезических измерений (определений)	0.1	-
148	359711.17	2189069.60	Метод спутниковых геодезических измерений (определений)	0.1	-
149	359699.60	2189059.92	Метод спутниковых геодезических измерений (определений)	0.1	-
150	359686.45	2189048.06	Метод спутниковых геодезических измерений (определений)	0.1	-
151	359661.60	2189027.87	Метод спутниковых геодезических измерений (определений)	0.1	-
152	359645.15	2189017.08	Метод спутниковых геодезических измерений (определений)	0.1	-
153	359617.29	2189006.04	Метод спутниковых геодезических измерений (определений)	0.1	-
154	359572.86	2188991.09	Метод спутниковых геодезических измерений (определений)	0.1	-
155	359587.51	2188926.89	Метод спутниковых геодезических измерений (определений)	0.1	-
156	359590.86	2188920.24	Метод спутниковых геодезических измерений (определений)	0.1	-
157	359583.07	2188914.41	Метод спутниковых геодезических измерений (определений)	0.1	-
158	359582.76	2188915.03	Метод спутниковых геодезических измерений (определений)	0.1	-
159	359582.29	2188924.84	Метод спутниковых геодезических измерений (определений)	0.1	-
160	359580.23	2188937.80	Метод спутниковых геодезических измерений (определений)	0.1	-
161	359577.77	2188956.39	Метод спутниковых геодезических измерений (определений)	0.1	-
162	359560.82	2188974.89	Метод спутниковых геодезических измерений (определений)	0.1	-
163	359534.32	2189004.16	Метод спутниковых геодезических измерений (определений)	0.1	-
164	359516.46	2189021.16	Метод спутниковых геодезических измерений (определений)	0.1	-
165	359507.61	2189027.21	Метод спутниковых геодезических измерений	0.1	-

Сведения о местоположении границ объекта					
1. Система координат МСК-25 зона 2					
2. Сведения о характерных точках границ объекта					
Обозначение характерных точек границ	Координаты, м		Метод определения координат характерной точки	Средняя квадратическая погрешность положения характерной точки (Mt), м	Описание обозначения точки на местности (при наличии)
	X	Y			
			(определений)		
166	359493.27	2189024.41	Метод спутниковых геодезических измерений (определений)	0.1	-
167	359486.59	2189019.59	Метод спутниковых геодезических измерений (определений)	0.1	-
168	359484.17	2189019.82	Метод спутниковых геодезических измерений (определений)	0.1	-
169	359473.87	2189026.19	Метод спутниковых геодезических измерений (определений)	0.1	-
170	359471.95	2189022.94	Метод спутниковых геодезических измерений (определений)	0.1	-
171	359464.69	2189013.78	Метод спутниковых геодезических измерений (определений)	0.1	-
172	359448.58	2189023.14	Метод спутниковых геодезических измерений (определений)	0.1	-
173	359424.55	2189035.80	Метод спутниковых геодезических измерений (определений)	0.1	-
174	359425.56	2189042.56	Метод спутниковых геодезических измерений (определений)	0.1	-
175	359426.40	2189058.80	Метод спутниковых геодезических измерений (определений)	0.1	-
176	359428.47	2189071.09	Метод спутниковых геодезических измерений (определений)	0.1	-
177	359431.22	2189085.77	Метод спутниковых геодезических измерений (определений)	0.1	-
178	359420.83	2189085.95	Метод спутниковых геодезических измерений (определений)	0.1	-
179	359412.80	2189086.65	Метод спутниковых геодезических измерений (определений)	0.1	-
180	359394.90	2189088.24	Метод спутниковых геодезических измерений (определений)	0.1	-
181	359384.06	2189100.98	Метод спутниковых геодезических измерений (определений)	0.1	-
182	359389.37	2189135.43	Метод спутниковых геодезических измерений (определений)	0.1	-
183	359386.92	2189136.14	Метод спутниковых геодезических измерений (определений)	0.1	-
184	359378.43	2189108.21	Метод спутниковых геодезических измерений (определений)	0.1	-
185	359369.80	2189085.98	Метод спутниковых геодезических измерений (определений)	0.1	-
186	359316.54	2189035.44	Метод спутниковых геодезических измерений (определений)	0.1	-
187	359293.78	2189014.89	Метод спутниковых	0.1	-

Сведения о местоположении границ объекта					
1. Система координат МСК-25 зона 2					
2. Сведения о характерных точках границ объекта					
Обозначение характерных точек границ	Координаты, м		Метод определения координат характерной точки	Средняя квадратическая погрешность положения характерной точки (Mt), м	Описание обозначения точки на местности (при наличии)
	X	Y			
			геодезических измерений (определений)		
188	359268.28	2188989.49	Метод спутниковых геодезических измерений (определений)	0.1	-
189	359248.95	2188974.85	Метод спутниковых геодезических измерений (определений)	0.1	-
190	359228.57	2188986.71	Метод спутниковых геодезических измерений (определений)	0.1	-
191	359190.87	2188987.14	Метод спутниковых геодезических измерений (определений)	0.1	-
192	359107.31	2188918.31	Метод спутниковых геодезических измерений (определений)	0.1	-
193	359094.31	2188912.58	Метод спутниковых геодезических измерений (определений)	0.1	-
194	359084.83	2188896.14	Метод спутниковых геодезических измерений (определений)	0.1	-
195	359067.10	2188881.61	Метод спутниковых геодезических измерений (определений)	0.1	-
196	359030.00	2188852.16	Метод спутниковых геодезических измерений (определений)	0.1	-
197	359000.08	2188828.32	Метод спутниковых геодезических измерений (определений)	0.1	-
198	358999.40	2188828.15	Метод спутниковых геодезических измерений (определений)	0.1	-
199	358997.28	2188832.61	Метод спутниковых геодезических измерений (определений)	0.1	-
200	358984.13	2188860.41	Метод спутниковых геодезических измерений (определений)	0.1	-
201	358965.60	2188855.52	Метод спутниковых геодезических измерений (определений)	0.1	-
202	358942.06	2188845.61	Метод спутниковых геодезических измерений (определений)	0.1	-
203	358924.15	2188835.17	Метод спутниковых геодезических измерений (определений)	0.1	-
204	358919.27	2188844.24	Метод спутниковых геодезических измерений (определений)	0.1	-
205	358914.84	2188853.43	Метод спутниковых геодезических измерений (определений)	0.1	-
206	358913.16	2188852.48	Метод спутниковых геодезических измерений (определений)	0.1	-
207	358917.48	2188843.36	Метод спутниковых геодезических измерений (определений)	0.1	-
208	358923.31	2188832.43	Метод спутниковых геодезических измерений (определений)	0.1	-

Сведения о местоположении границ объекта					
1. Система координат МСК-25 зона 2					
2. Сведения о характерных точках границ объекта					
Обозначение характерных точек границ	Координаты, м		Метод определения координат характерной точки	Средняя квадратическая погрешность положения характерной точки (Mt), м	Описание обозначения точки на местности (при наличии)
	X	Y			
209	358943.01	2188843.84	Метод спутниковых геодезических измерений (определений)	0.1	-
210	358966.18	2188853.60	Метод спутниковых геодезических измерений (определений)	0.1	-
211	358982.92	2188858.04	Метод спутниковых геодезических измерений (определений)	0.1	-
212	358995.48	2188831.75	Метод спутниковых геодезических измерений (определений)	0.1	-
213	358998.18	2188825.69	Метод спутниковых геодезических измерений (определений)	0.1	-
214	359000.77	2188826.43	Метод спутниковых геодезических измерений (определений)	0.1	-
215	359031.24	2188850.60	Метод спутниковых геодезических измерений (определений)	0.1	-
216	359068.35	2188880.05	Метод спутниковых геодезических измерений (определений)	0.1	-
217	359086.47	2188894.98	Метод спутниковых геодезических измерений (определений)	0.1	-
218	359095.88	2188911.29	Метод спутниковых геодезических измерений (определений)	0.1	-
219	359108.33	2188916.58	Метод спутниковых геодезических измерений (определений)	0.1	-
220	359191.65	2188985.11	Метод спутниковых геодезических измерений (определений)	0.1	-
221	359228.28	2188984.71	Метод спутниковых геодезических измерений (определений)	0.1	-
222	359249.10	2188972.37	Метод спутниковых геодезических измерений (определений)	0.1	-
223	359269.65	2188988.02	Метод спутниковых геодезических измерений (определений)	0.1	-
224	359295.18	2189013.45	Метод спутниковых геодезических измерений (определений)	0.1	-
225	359317.89	2189033.97	Метод спутниковых геодезических измерений (определений)	0.1	-
226	359371.52	2189084.91	Метод спутниковых геодезических измерений (определений)	0.1	-
227	359380.31	2189107.52	Метод спутниковых геодезических измерений (определений)	0.1	-
228	359385.89	2189125.91	Метод спутниковых геодезических измерений (определений)	0.1	-
229	359382.01	2189100.84	Метод спутниковых геодезических измерений (определений)	0.1	-
230	359378.38	2189079.71	Метод спутниковых геодезических измерений	0.1	-

Сведения о местоположении границ объекта					
1. Система координат МСК-25 зона 2					
2. Сведения о характерных точках границ объекта					
Обозначение характерных точек границ	Координаты, м		Метод определения координат характерной точки	Средняя квадратическая погрешность положения характерной точки (Mt), м	Описание обозначения точки на местности (при наличии)
	X	Y			
			(определений)		
231	359389.97	2189068.18	Метод спутниковых геодезических измерений (определений)	0.1	-
232	359412.90	2189048.27	Метод спутниковых геодезических измерений (определений)	0.1	-
233	359422.99	2189034.37	Метод спутниковых геодезических измерений (определений)	0.1	-
234	359447.60	2189021.40	Метод спутниковых геодезических измерений (определений)	0.1	-
235	359465.13	2189011.17	Метод спутниковых геодезических измерений (определений)	0.1	-
236	359473.55	2189021.75	Метод спутниковых геодезических измерений (определений)	0.1	-
237	359474.62	2189023.47	Метод спутниковых геодезических измерений (определений)	0.1	-
238	359483.56	2189017.84	Метод спутниковых геодезических измерений (определений)	0.1	-
239	359487.20	2189017.51	Метод спутниковых геодезических измерений (определений)	0.1	-
240	359494.17	2189022.60	Метод спутниковых геодезических измерений (определений)	0.1	-
241	359507.16	2189025.04	Метод спутниковых геодезических измерений (определений)	0.1	-
242	359515.14	2189019.66	Метод спутниковых геодезических измерений (определений)	0.1	-
243	359532.86	2189002.79	Метод спутниковых геодезических измерений (определений)	0.1	-
244	359559.34	2188973.55	Метод спутниковых геодезических измерений (определений)	0.1	-
245	359575.80	2188955.46	Метод спутниковых геодезических измерений (определений)	0.1	-
246	359578.25	2188937.51	Метод спутниковых геодезических измерений (определений)	0.1	-
247	359580.29	2188924.69	Метод спутниковых геодезических измерений (определений)	0.1	-
248	359580.77	2188914.72	Метод спутниковых геодезических измерений (определений)	0.1	-
249	359581.49	2188913.12	Метод спутниковых геодезических измерений (определений)	0.1	-
250	359575.28	2188907.32	Метод спутниковых геодезических измерений (определений)	0.1	-
251	359565.21	2188897.18	Метод спутниковых геодезических измерений (определений)	0.1	-
252	359565.20	2188897.17	Метод спутниковых	0.1	-

Сведения о местоположении границ объекта					
1. Система координат МСК-25 зона 2					
2. Сведения о характерных точках границ объекта					
Обозначение характерных точек границ	Координаты, м		Метод определения координат характерной точки	Средняя квадратическая погрешность положения характерной точки (Mt), м	Описание обозначения точки на местности (при наличии)
	X	Y			
			геодезических измерений (определений)		
253	359552.51	2188883.86	Метод спутниковых геодезических измерений (определений)	0.1	-
254	359546.25	2188879.48	Метод спутниковых геодезических измерений (определений)	0.1	-
255	359551.30	2188871.76	Метод спутниковых геодезических измерений (определений)	0.1	-
256	359559.20	2188861.16	Метод спутниковых геодезических измерений (определений)	0.1	-
257	359572.56	2188845.93	Метод спутниковых геодезических измерений (определений)	0.1	-
258	359574.53	2188842.84	Метод спутниковых геодезических измерений (определений)	0.1	-
259	359561.94	2188833.93	Метод спутниковых геодезических измерений (определений)	0.1	-
260	359544.36	2188818.43	Метод спутниковых геодезических измерений (определений)	0.1	-
261	359519.46	2188798.13	Метод спутниковых геодезических измерений (определений)	0.1	-
262	359488.76	2188775.55	Метод спутниковых геодезических измерений (определений)	0.1	-
263	359463.14	2188757.77	Метод спутниковых геодезических измерений (определений)	0.1	-
264	359437.76	2188740.04	Метод спутниковых геодезических измерений (определений)	0.1	-
265	359429.27	2188734.83	Метод спутниковых геодезических измерений (определений)	0.1	-
266	359423.60	2188721.89	Метод спутниковых геодезических измерений (определений)	0.1	-
267	359423.70	2188710.63	Метод спутниковых геодезических измерений (определений)	0.1	-
268	359420.21	2188703.57	Метод спутниковых геодезических измерений (определений)	0.1	-
269	359412.73	2188703.80	Метод спутниковых геодезических измерений (определений)	0.1	-
270	359400.75	2188707.19	Метод спутниковых геодезических измерений (определений)	0.1	-
271	359398.79	2188714.19	Метод спутниковых геодезических измерений (определений)	0.1	-
272	359389.14	2188729.20	Метод спутниковых геодезических измерений (определений)	0.1	-
273	359384.24	2188740.05	Метод спутниковых геодезических измерений (определений)	0.1	-

Сведения о местоположении границ объекта					
1. Система координат МСК-25 зона 2					
2. Сведения о характерных точках границ объекта					
Обозначение характерных точек границ	Координаты, м		Метод определения координат характерной точки	Средняя квадратическая погрешность положения характерной точки (Mt), м	Описание обозначения точки на местности (при наличии)
	X	Y			
274	359381.10	2188762.37	Метод спутниковых геодезических измерений (определений)	0.1	-
275	359378.26	2188767.62	Метод спутниковых геодезических измерений (определений)	0.1	-
276	359376.44	2188767.44	Метод спутниковых геодезических измерений (определений)	0.1	-
277	359370.00	2188746.89	Метод спутниковых геодезических измерений (определений)	0.1	-
278	359304.20	2188705.12	Метод спутниковых геодезических измерений (определений)	0.1	-
279	359256.19	2188672.14	Метод спутниковых геодезических измерений (определений)	0.1	-
280	359239.61	2188660.70	Метод спутниковых геодезических измерений (определений)	0.1	-
281	359211.10	2188649.29	Метод спутниковых геодезических измерений (определений)	0.1	-
282	359183.19	2188642.64	Метод спутниковых геодезических измерений (определений)	0.1	-
283	359179.09	2188641.83	Метод спутниковых геодезических измерений (определений)	0.1	-
284	359177.22	2188641.53	Метод спутниковых геодезических измерений (определений)	0.1	-
285	359177.33	2188639.47	Метод спутниковых геодезических измерений (определений)	0.1	-
286	359179.45	2188639.86	Метод спутниковых геодезических измерений (определений)	0.1	-
287	359183.63	2188640.69	Метод спутниковых геодезических измерений (определений)	0.1	-
288	359211.77	2188647.40	Метод спутниковых геодезических измерений (определений)	0.1	-
289	359240.46	2188658.88	Метод спутниковых геодезических измерений (определений)	0.1	-
290	359257.33	2188670.50	Метод спутниковых геодезических измерений (определений)	0.1	-
291	359305.32	2188703.47	Метод спутниковых геодезических измерений (определений)	0.1	-
292	359371.73	2188745.51	Метод спутниковых геодезических измерений (определений)	0.1	-
293	359377.65	2188764.61	Метод спутниковых геодезических измерений (определений)	0.1	-
294	359379.15	2188761.91	Метод спутниковых геодезических измерений (определений)	0.1	-
295	359382.36	2188739.36	Метод спутниковых геодезических измерений	0.1	-

Сведения о местоположении границ объекта					
1. Система координат МСК-25 зона 2					
2. Сведения о характерных точках границ объекта					
Обозначение характерных точек границ	Координаты, м		Метод определения координат характерной точки	Средняя квадратическая погрешность положения характерной точки (Mt), м	Описание обозначения точки на местности (при наличии)
	X	Y			
			(определений)		
296	359387.42	2188728.18	Метод спутниковых геодезических измерений (определений)	0.1	-
297	359397.03	2188713.24	Метод спутниковых геодезических измерений (определений)	0.1	-
298	359399.01	2188705.47	Метод спутниковых геодезических измерений (определений)	0.1	-
299	359412.55	2188701.80	Метод спутниковых геодезических измерений (определений)	0.1	-
300	359421.42	2188701.36	Метод спутниковых геодезических измерений (определений)	0.1	-
301	359425.70	2188710.40	Метод спутниковых геодезических измерений (определений)	0.1	-
302	359425.60	2188721.69	Метод спутниковых геодезических измерений (определений)	0.1	-
303	359430.39	2188732.27	Метод спутниковых геодезических измерений (определений)	0.1	-
304	359450.15	2188711.78	Метод спутниковых геодезических измерений (определений)	0.1	-
305	359472.50	2188684.02	Метод спутниковых геодезических измерений (определений)	0.1	-
306	359487.30	2188662.35	Метод спутниковых геодезических измерений (определений)	0.1	-
307	359517.36	2188623.38	Метод спутниковых геодезических измерений (определений)	0.1	-
308	359547.88	2188582.94	Метод спутниковых геодезических измерений (определений)	0.1	-
309	359570.21	2188552.82	Метод спутниковых геодезических измерений (определений)	0.1	-
310	359583.76	2188550.24	Метод спутниковых геодезических измерений (определений)	0.1	-
311	359603.88	2188549.96	Метод спутниковых геодезических измерений (определений)	0.1	-
312	359655.71	2188560.87	Метод спутниковых геодезических измерений (определений)	0.1	-
313	359687.36	2188556.80	Метод спутниковых геодезических измерений (определений)	0.1	-
314	359698.18	2188551.27	Метод спутниковых геодезических измерений (определений)	0.1	-
315	359712.55	2188559.40	Метод спутниковых геодезических измерений (определений)	0.1	-
316	359721.66	2188567.72	Метод спутниковых геодезических измерений (определений)	0.1	-
317	359769.05	2188594.71	Метод спутниковых	0.1	-

Сведения о местоположении границ объекта					
1. Система координат МСК-25 зона 2					
2. Сведения о характерных точках границ объекта					
Обозначение характерных точек границ	Координаты, м		Метод определения координат характерной точки	Средняя квадратическая погрешность положения характерной точки (Mt), м	Описание обозначения точки на местности (при наличии)
	X	Y			
			геодезических измерений (определений)		
318	359810.87	2188589.25	Метод спутниковых геодезических измерений (определений)	0.1	-
319	359830.62	2188595.45	Метод спутниковых геодезических измерений (определений)	0.1	-
320	359846.60	2188580.79	Метод спутниковых геодезических измерений (определений)	0.1	-
321	359874.68	2188577.98	Метод спутниковых геодезических измерений (определений)	0.1	-
322	359889.90	2188577.17	Метод спутниковых геодезических измерений (определений)	0.1	-
323	359889.99	2188576.41	Метод спутниковых геодезических измерений (определений)	0.1	-
324	359899.61	2188576.65	Метод спутниковых геодезических измерений (определений)	0.1	-
325	359928.69	2188575.11	Метод спутниковых геодезических измерений (определений)	0.1	-
326	359915.13	2188569.49	Метод спутниковых геодезических измерений (определений)	0.1	-
327	359911.35	2188566.82	Метод спутниковых геодезических измерений (определений)	0.1	-
328	359902.24	2188575.66	Метод спутниковых геодезических измерений (определений)	0.1	-
329	359900.89	2188574.01	Метод спутниковых геодезических измерений (определений)	0.1	-
330	359911.09	2188564.16	Метод спутниковых геодезических измерений (определений)	0.1	-
331	359916.12	2188567.74	Метод спутниковых геодезических измерений (определений)	0.1	-
332	359933.43	2188574.90	Метод спутниковых геодезических измерений (определений)	0.1	-
333	359939.03	2188567.03	Метод спутниковых геодезических измерений (определений)	0.1	-
334	359962.37	2188568.20	Метод спутниковых геодезических измерений (определений)	0.1	-
335	359977.89	2188569.63	Метод спутниковых геодезических измерений (определений)	0.1	-
336	360008.14	2188568.42	Метод спутниковых геодезических измерений (определений)	0.1	-
337	360033.98	2188568.46	Метод спутниковых геодезических измерений (определений)	0.1	-
338	360034.03	2188570.45	Метод спутниковых геодезических измерений (определений)	0.1	-

Сведения о местоположении границ объекта					
1. Система координат МСК-25 зона 2					
2. Сведения о характерных точках границ объекта					
Обозначение характерных точек границ	Координаты, м		Метод определения координат характерной точки	Средняя квадратическая погрешность положения характерной точки (Mt), м	Описание обозначения точки на местности (при наличии)
	X	Y			
339	360008.16	2188570.42	Метод спутниковых геодезических измерений (определений)	0.1	-
340	359977.90	2188571.63	Метод спутниковых геодезических измерений (определений)	0.1	-
341	359962.25	2188570.20	Метод спутниковых геодезических измерений (определений)	0.1	-
342	359940.05	2188569.13	Метод спутниковых геодезических измерений (определений)	0.1	-
343	359934.20	2188577.58	Метод спутниковых геодезических измерений (определений)	0.1	-
344	359917.24	2188579.05	Метод спутниковых геодезических измерений (определений)	0.1	-
345	359899.65	2188578.65	Метод спутниковых геодезических измерений (определений)	0.1	-
346	359874.81	2188579.98	Метод спутниковых геодезических измерений (определений)	0.1	-
347	359847.49	2188582.76	Метод спутниковых геодезических измерений (определений)	0.1	-
348	359831.29	2188597.80	Метод спутниковых геодезических измерений (определений)	0.1	-
349	359810.91	2188591.26	Метод спутниковых геодезических измерений (определений)	0.1	-
350	359768.61	2188596.82	Метод спутниковых геодезических измерений (определений)	0.1	-
351	359720.57	2188569.40	Метод спутниковых геодезических измерений (определений)	0.1	-
352	359711.29	2188560.96	Метод спутниковых геодезических измерений (определений)	0.1	-
353	359698.23	2188553.64	Метод спутниковых геодезических измерений (определений)	0.1	-
354	359687.78	2188558.76	Метод спутниковых геодезических измерений (определений)	0.1	-
355	359655.67	2188562.88	Метод спутниковых геодезических измерений (определений)	0.1	-
356	359603.79	2188551.96	Метод спутниковых геодезических измерений (определений)	0.1	-
357	359584.05	2188552.22	Метод спутниковых геодезических измерений (определений)	0.1	-
358	359571.37	2188554.71	Метод спутниковых геодезических измерений (определений)	0.1	-
359	359549.48	2188584.14	Метод спутниковых геодезических измерений (определений)	0.1	-
360	359518.95	2188624.60	Метод спутниковых геодезических измерений	0.1	-

Сведения о местоположении границ объекта					
1. Система координат МСК-25 зона 2					
2. Сведения о характерных точках границ объекта					
Обозначение характерных точек границ	Координаты, м		Метод определения координат характерной точки	Средняя квадратическая погрешность положения характерной точки (Mt), м	Описание обозначения точки на местности (при наличии)
	X	Y			
			(определений)		
361	359488.94	2188663.50	Метод спутниковых геодезических измерений (определений)	0.1	-
362	359474.08	2188685.25	Метод спутниковых геодезических измерений (определений)	0.1	-
363	359451.62	2188713.13	Метод спутниковых геодезических измерений (определений)	0.1	-
364	359431.66	2188733.84	Метод спутниковых геодезических измерений (определений)	0.1	-
365	359438.88	2188738.39	Метод спутниковых геодезических измерений (определений)	0.1	-
366	359464.28	2188756.13	Метод спутниковых геодезических измерений (определений)	0.1	-
367	359489.93	2188773.93	Метод спутниковых геодезических измерений (определений)	0.1	-
368	359520.70	2188796.56	Метод спутниковых геодезических измерений (определений)	0.1	-
369	359545.64	2188816.89	Метод спутниковых геодезических измерений (определений)	0.1	-
370	359563.14	2188832.32	Метод спутниковых геодезических измерений (определений)	0.1	-
371	359577.39	2188842.25	Метод спутниковых геодезических измерений (определений)	0.1	-
372	359574.20	2188847.07	Метод спутниковых геодезических измерений (определений)	0.1	-
373	359560.73	2188862.45	Метод спутниковых геодезических измерений (определений)	0.1	-
374	359552.92	2188872.93	Метод спутниковых геодезических измерений (определений)	0.1	-
375	359549.00	2188878.90	Метод спутниковых геодезических измерений (определений)	0.1	-
376	359553.75	2188882.29	Метод спутниковых геодезических измерений (определений)	0.1	-
377	359566.64	2188895.78	Метод спутниковых геодезических измерений (определений)	0.1	-
378	359576.66	2188905.87	Метод спутниковых геодезических измерений (определений)	0.1	-
379	359583.36	2188912.13	Метод спутниковых геодезических измерений (определений)	0.1	-
380	359593.46	2188919.58	Метод спутниковых геодезических измерений (определений)	0.1	-
381	359589.35	2188927.68	Метод спутниковых геодезических измерений (определений)	0.1	-
382	359575.26	2188989.74	Метод спутниковых	0.1	-

Сведения о местоположении границ объекта					
1. Система координат МСК-25 зона 2					
2. Сведения о характерных точках границ объекта					
Обозначение характерных точек границ	Координаты, м		Метод определения координат характерной точки	Средняя квадратическая погрешность положения характерной точки (M _t), м	Описание обозначения точки на местности (при наличии)
	X	Y			
			геодезических измерений (определений)		
383	359617.95	2189004.15	Метод спутниковых геодезических измерений (определений)	0.1	-
384	359645.98	2189015.26	Метод спутниковых геодезических измерений (определений)	0.1	-
385	359662.82	2189026.28	Метод спутниковых геодезических измерений (определений)	0.1	-
386	359687.73	2189046.52	Метод спутниковых геодезических измерений (определений)	0.1	-
387	359700.93	2189058.43	Метод спутниковых геодезических измерений (определений)	0.1	-
388	359714.06	2189069.16	Метод спутниковых геодезических измерений (определений)	0.1	-
389	359711.92	2189071.95	Метод спутниковых геодезических измерений (определений)	0.1	-
390	359710.46	2189084.48	Метод спутниковых геодезических измерений (определений)	0.1	-
391	359713.59	2189096.17	Метод спутниковых геодезических измерений (определений)	0.1	-
392	359717.71	2189104.04	Метод спутниковых геодезических измерений (определений)	0.1	-
393	359724.99	2189121.78	Метод спутниковых геодезических измерений (определений)	0.1	-
394	359733.39	2189137.50	Метод спутниковых геодезических измерений (определений)	0.1	-
395	359718.97	2189167.27	Метод спутниковых геодезических измерений (определений)	0.1	-
396	359717.72	2189170.40	Метод спутниковых геодезических измерений (определений)	0.1	-
397	359722.30	2189174.33	Метод спутниковых геодезических измерений (определений)	0.1	-
398	359753.04	2189203.01	Метод спутниковых геодезических измерений (определений)	0.1	-
399	359759.01	2189212.12	Метод спутниковых геодезических измерений (определений)	0.1	-
400	359766.00	2189220.89	Метод спутниковых геодезических измерений (определений)	0.1	-
136	359764.24	2189222.04	Метод спутниковых геодезических измерений (определений)	0.1	-
					-
401	359383.63	2189098.39	Метод спутниковых геодезических измерений (определений)	0.1	-
402	359380.66	2189080.43	Метод спутниковых геодезических измерений	0.1	-

3. Сведения о характерных точках части (частей) границы объекта

Обозначение характерных точек части границы	Существующие координаты, м		Измененные (уточненные) координаты, м		Метод определения координат характерной точки	Средняя квадратическая погрешность положения характерной точки (Mt), м	Описание обозначения точки на местности (при наличии)
	X	Y	X	Y			
1	2	3	4	5	6	7	8
-	-	-	-	-	-	-	-

План границ объекта



Масштаб 1:5000

Используемые условные знаки и обозначения:

- граница публичного сервитута
- 2 • - обозначение характерной точки границы зоны публичного сервитута

Подпись

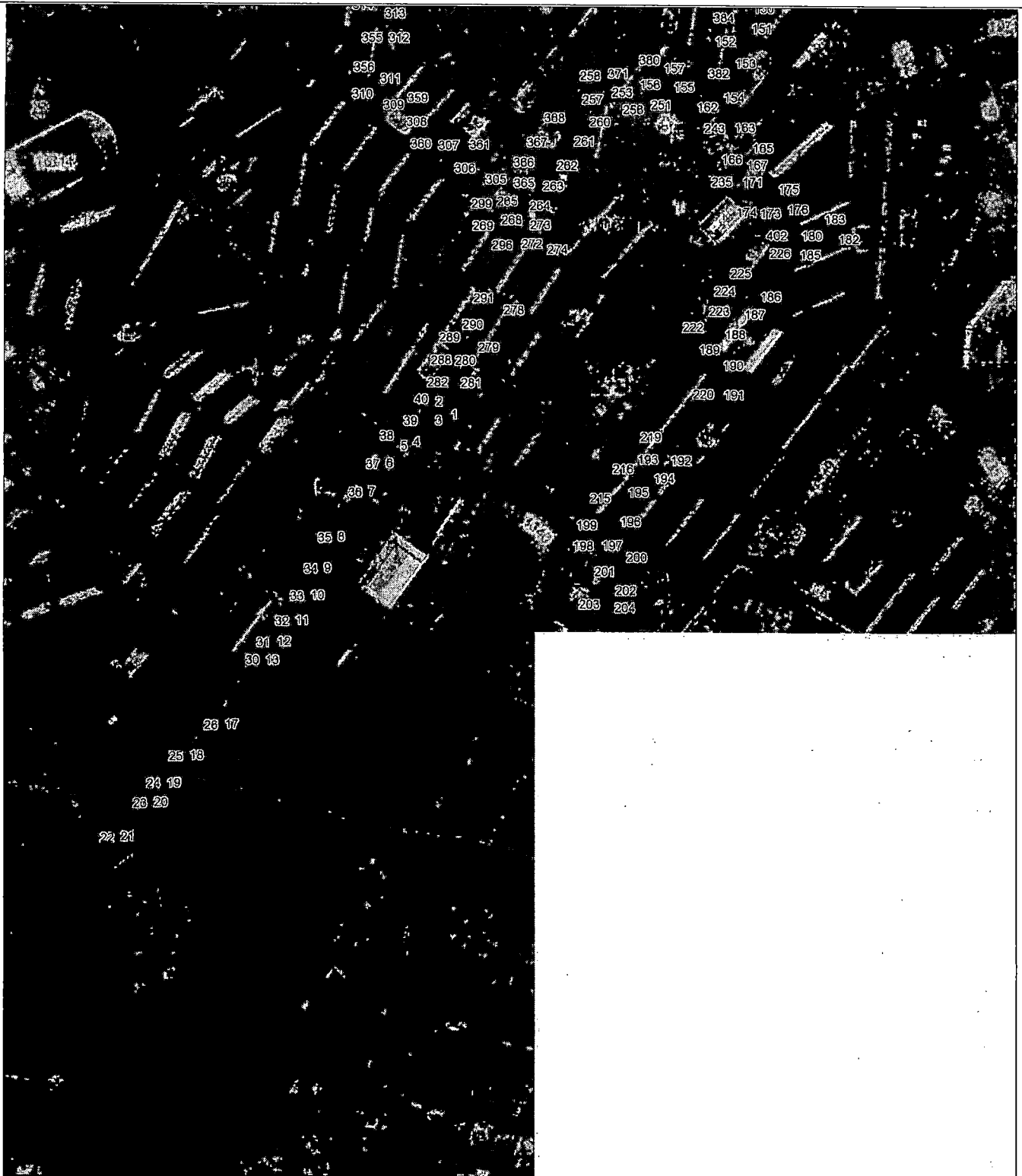


Васильева П. Л.

Дата 27 февраля 2020 г.

Место для оттиска печати (при наличии) лица, составившего описание местоположения границ объекта

План границ объекта



Масштаб 1:5000

Используемые условные знаки и обозначения:

- граница публичного сервитута
- 2 ● - обозначение характерной точки границы зоны публичного сервитута

Подпись _____ Васильева П. Л.

Дата 27 февраля 2020 г.

Место для оттиска печати (при наличии) лица, составившего описание местоположения границ объекта



