



АДМИНИСТРАЦИЯ  
ГОРОДСКОГО ОКРУГА БОЛЬШОЙ КАМЕНЬ

ПОСТАНОВЛЕНИЕ

07.02.2020

№ 181

**Об утверждении реестра мест (площадок) накопления  
твердых коммунальных отходов, об определении схемы  
размещения мест (площадок) накопления твердых  
коммунальных отходов, расположенных на территории  
городского округа Большой Камень**

Руководствуясь Федеральным законом от 6 октября 2003 № 131-ФЗ «Об общих принципах организации местного самоуправления в Российской Федерации», пунктом 4 статьи 13.4 Федерального закона от 24 июня 1998 года № 89-ФЗ «Об отходах производства и потребления», постановлением Правительства Российской Федерации от 31 августа 2018 года № 1039 «Об утверждении Правил обустройства мест (площадок) накопления твердых коммунальных отходов и ведения их реестра», СанПиН 2.1.7.1322-03 «Гигиенические требования к размещению и обезвреживанию отходов производства и потребления», СанПин 42-128-4690-88 «Санитарные правила содержания территорий населенных мест», Правилами благоустройства территории городского округа Большой Камень, утвержденными решением Думы городского округа ЗАТО Большой Камень от 27 января 2011 № 595, статьёй 29 Устава городского округа Большой Камень, администрация городского округа Большой Камень

## ПОСТАНОВЛЯЕТ:

1. Утвердить реестр мест (площадок) накопления твердых коммунальных отходов, расположенных на территории городского округа Большой Камень (приложение № 1).

2. Определить схему размещения мест (площадок) накопления твердых коммунальных отходов (приложение № 2).

3. Утвердить форму заявки о согласовании создания места (площадки) накопления твердых коммунальных отходов и включения его в реестр мест (площадок) накопления твердых коммунальных отходов, расположенных на территории городского округа Большой Камень (приложение № 3).

4. Начальнику управления жизнеобеспечения Штефан В.И. разместить настоящее постановление на сайте органов местного самоуправления городского округа Большой Камень в сети «Интернет» [www.bk.pk.ru](http://www.bk.pk.ru) и опубликовать в газете «ЗАТО».

5. Настоящее постановление вступает в силу со дня его официального опубликования.

Глава городского округа



А.В. Андрюхин

УТВЕРЖДЕН

приложением № 1 к постановлению администрации городского округа

Большой Камень

от 07.08.2010 № 187

Реестр мест (площадок) накопления твердых коммунальных отходов

№ п/п	Наименование муниципального образования	Данные о нахождении мест (площадок) накопления твердых коммунальных отходов		Данные о технических характеристиках мест (площадок) накопления твердых коммунальных отходов								15	16		
		адрес площадки	географические координаты	вид покрытия	площадь контейнерной площадки	количество размещенных контейнеров	объем контейнеров, куб.м	количество размещенных бункеров	объем бункера, куб.м	количество планируемых контейнеров	объем контейнера, куб.м			количество планируемых бункеров	объем бункера, куб.м
1	2	3	4	5	6	7	8	9	10	11	12	13	14	15	16

Данные о собственниках мест (площадок) накопления твердых коммунальных отходов (полное наименование юридического лица, ОГРН, фактический адрес; ФИО индивидиального предпринимателя, ОГРНИП адрес регистрации по месту жительства; ФИО физического лица, номер, серия и дата выдачи паспорта или иного документа удостоверяющего личность, адрес регистрации по месту жительства, контактные данные

Данные об источниках образования твердых коммунальных отходов, которые складываются в местах (на площадках) накопления твердых коммунальных отходов (сведения об одном или нескольких объектах капитального строительства, территории (части территории поселений, при осуществлении деятельности которых у физических и юридических лиц образуются ТКО, складированные на соответствующих площадках накопления

1	2	3	4	5	6	7	8	9	10	11	12	13	14	15	16
														Администрация городского округа Большой Камень	МКД
1		ул. Адмирала Макарова, 10	359634.93 2188337.54	ж/б	9	2	0,75							- "-	МКД
2		ул. Академика Крылова, 3	359978.50 2188738.90	ж/б	15	4	0,75							- "-	МКД
3		ул. Академика Крылова, 24-26	360157.53 2189100.99	ж/б	12	3	0,75							- "-	МКД
4		ул. Академика Крылова, 28	360157.35 2189223.87	ж/б	9	2	0,75							- "-	МКД
5		ул. Академика Курчатова, 2	360388.68 2189189.94	ж/б	9	3	0,75							- "-	МКД
6		ул. Академика Курчатова, 8	360094.33 2189340.45	ж/б	6	1	0,75							- "-	МКД
7		ул. Академика Курчатова, 12А	359780.25 2189412.93	ж/б	9	2	0,75							- "-	МКД
8		ул. Академика Курчатова, 14-16	359653.52 2189500.23	ж/б	9	3	0,75							- "-	МКД
9		ул. Академика Курчатова, 18	359265.23 2189566.53	ж/б	9	2	0,75							- "-	МКД
10		ул. Академика Курчатова, 24-26	359106.77 2189505.08	ж/б	12	3	0,75							- "-	МКД
11		ул. Аллея Труда, 1	359413.22 2188569.28	ж/б	15	4	0,75							- "-	МКД
12		ул. Аллея Труда, 4	359605.57 2188622.08	ж/б	12	3	0,75							- "-	МКД

Городской округ Большой Камень

1	2	3	4	5	6	7	8	9	10	11	12	13	14	15	16
	Городской округ Большой Камень														
13		ул. Аллея Труда, 7	359522.52 2188446.49	ж/б	17	5	0,75							-"	МКД
14		ул. Аллея Труда, 8	359676.67 2188558.10	ж/б	9	2	0,75							-"	МКД
15		ул. Аллея Труда, 12	359702.96 2188543.07	ж/б	12	3	0,75							-"	МКД
16		ул. Аллея Труда, 16	359854.73 2188673.18	ж/б	9	2	0,75							-"	МКД
17		ул. Аллея Труда, 39	359564.84 2189122.61	ж/б	15	4	0,75							-"	МКД
18		ул. Блюхера, 2	359275.34 2188322.62	ж/б	12	3	0,75							-"	МКД
19		ул. Блюхера, 4	359344.56 2188395.79	ж/б	12	3	0,75							-"	МКД
20		ул. Блюхера, 8	359437.62 2188263.25	ж/б	12	3	0,75							-"	МКД
21		ул. Блюхера, 13	359224.59 2188256.84	ж/б	9	2	0,75							-"	МКД
22		ул. Блюхера, 17	41744.13 63597.53	ж/б	12	3	0,75							-"	МКД
23		ул. Блюхера, 23	359335.83 2188014.20	ж/б	9	2	0,75							-"	МКД
24		ул. Блюхера, 27-29	359543.07 2187998.67	ж/б	15	4	0,75							-"	МКД
25		ул. Блюхера, 31	359591.96	ж/б	9	2	0,75							-"	МКД

1	2	3	4	5	6	7	8	9	10	11	12	13	14	15	16
	Городской округ Большая Камень														
26		ул. Блюхера, 35	2188011.22	ж/б	9	2	0,75							- "	МКД
27		ул. Блюхера, 39	359622.20 2187937.77	ж/б	9	2	0,75							- "	МКД
28		ул. Весенняя, 21	357555.74 2188043.02	ж/б	6	1	0,75							- "	Частный сектор
29		ул. Вокзальная 4, с. Петровка	363518.12 2192488.72	ж/б	6	1	0,75							- "	Частный сектор
30		ул. Вокзальная 36, с. Петровка	364130.12 2192482.58	ж/б	6	1	0,75							- "	Частный сектор
31		ул. Вокзальная 38, с. Петровка	364273.42 2192490.71	ж/б	6	1	0,75							- "	Частный сектор
32		ул. Волочаевская, 2, с. Петровка	363384.42 2192132.93	ж/б	6	1	0,75							- "	Частный сектор
33		ул. Волочаевская, 6, с. Петровка	363326.87 2192036.83	ж/б	6	1	0,75							- "	Частный сектор
34		ДОС, 4,5, с. Петровка	364194.28 2192759.07	ж/б	6	1	0,75							- "	МКД
35		ул. Гагарина, 18	359395.44 2189381.92	ж/б	12	3	0,75							- "	МКД
36		ул. Гагарина, 19	359157.60 2189037.22	ж/б	17	3	0,75							- "	МКД
37		ул. Гагарина, 20	359428.66 2189541.50	ж/б	9	2	0,75							- "	МКД

1	2	3	4	5	6	7	8	9	10	11	12	13	14	15	16
	Городской округ Большой Камень														
38		ул. Гагарина, 21	359295.76 2189166.04	ж/б	12	3	0,75							- "	МКД
39		ул. Гагарина, 23-25	359400.11 2189149.90	ж/б	15	4	0,75							- "	МКД
40		ул. Гагарина, 37	359303.31 2189260.81	ж/б	12	3	0,75							- "	МКД
41		ул. Гагарина, 39	359555.41 2189198.01	ж/б	12	3	0,75							- "	МКД
42		ул. Гагарина, 45	359555 2189293	ж/б	12	3	0,75							- "	МКД
43		ул. Горького, 3	358969.70 2188203.72	ж/б	12	3	0,75							- "	МКД
44		ул. Горького, 4	359087.56 2188275.92	ж/б	9	2	0,75							- "	МКД
45		ул. Горького, 6-8	359087.56 2188275.93	ж/б	14	4	0,75							- "	МКД
46		ул. Горького, 10	359178.72 2188141.06	ж/б	9	2	0,75							- "	МКД
47		ул. Горького, 11	359090.94 2188038.68	ж/б	9	2	0,75							- "	МКД
48		ул. Горького, 14	359376.80 2187954.71	ж/б	9	2	0,75							- "	МКД
49		ул. Дзержинского, 5	359734.22 2190320.16	ж/б	5	1	0,75							- "	МКД
50		ул. Имени В. А. Маслакова,	359965.60	ж/б	12	3	0,75							- "	МКД

1	2	3	4	5	6	7	8	9	10	11	12	13	14	15	16
51		ул. Имени В.А. Маслакова, 1А	2188587.36	ж/б	6	1	0,75							-"-	МКД
52		ул. Имени В.А. Маслакова, 2	42248.52 63933.84	ж/б	12	2	0,75							-"-	МКД
53		ул. Имени В.А. Маслакова, 3	359908.07 2188533.27	ж/б	12	3	0,75							-"-	МКД
54		ул. Имени В.А. Маслакова, 14 А	360188.81 2188944.77	ж/б	15	4	0,75							-"-	МКД
55		ул. Имени В.А. Маслакова, 16	360241.78 2188805.87	ж/б	15	4	0,75							-"-	МКД
56		ул. Имени В.А. Маслакова, 18	360360.79 2188898.68	ж/б	9	2	0,75							-"-	МКД
57		ул. Имени В.А. Маслакова, 22	360491.17 2189093.84	ж/б	9	3	0,75							-"-	МКД
58		ул. Имени Ф.М. Русецкого, 4	359252.87 2187933.00	ж/б	14	2	0,75							-"-	МКД
59		ул. Имени Ф.М. Русецкого, 5	359166.47 2187972.46	ж/б	9	2	0,75							-"-	МКД
60		ул. Карла Маркса, 2 А	359804.93 2188878.89	ж/б	9	2	0,75							-"-	МКД
61		ул. Карла Маркса, 3 А	359746.56 2189073.25	ж/б	17	5	0,75							-"-	МКД
62		ул. Карла Маркса, 4	359511.23 2188632.65	ж/б	9	2	0,75							-"-	МКД

Городской округ Большой Камень



1	2	3	4	5	6	7	8	9	10	11	12	13	14	15	16	
63	Городской округ Большой Камень	ул. Карла Маркса, 4 Б	359698.32 2188802.02	ж/б	9	2	0,75							- "-	МКД	
64		ул. Карла Маркса, 5	359653.88 2189032.75	ж/б	12	3	0,75								- "-	МКД
65		ул. Карла Маркса, 5А	359725,90 2189124,78	ж/б	9	2	0,75								- "-	
66		ул. Карла Маркса, 7А	359771.15 2189218.54	ж/б	9	2	0,75								- "-	МКД
67		ул. Карла Маркса, 12 А	359321.94 2188410.16	ж/б	15	4	0,75								- "-	МКД
68		ул. Карла Маркса, 13-15	359537.65 2188870.20	ж/б	12	3	0,75								- "-	МКД
69		ул. Карла Маркса, 16	359124.47 2188378.46	ж/б	15	4	0,75								- "-	МКД
70		ул. Карла Маркса, 17	359591.07 2188954.41	ж/б	12	3	0,75								- "-	МКД
71		ул. Карла Маркса, 20	359062.06 2188308.99	ж/б	9	2	0,75								- "-	МКД
72		ул. Карла Маркса, 30	358866.22 2187918.47	ж/б	9	2	0,75								- "-	МКД
73		ул. Карла Маркса, 33-35	359213.59 2188695.35	ж/б	15	4	0,75								- "-	МКД
74		ул. Карла Маркса, 39	359179.22 2188621.02	ж/б	15	4	0,75								- "-	МКД

1	2	3	4	5	6	7	8	9	10	11	12	13	14	15	16
75		ул. Колхозная, 10, с. Петровка	363598.99 2191066.82	ж/б	6	1	0,75							- "	МКД
76		ул. Кравцова, 1, с. Петровка	363152.37 2191434.44	ж/б	6	1	0,75							- "	МКД
77		ул. Кравцова, 3, с. Петровка	363211.30 2191433.04	ж/б	6	1	0,75							- "	МКД
78		ул. Кравцова, 5, с. Петровка	363253.30 2191432.40	ж/б	6	1	0,75							- "	МКД
79		ул. Крупская, 5, с. Петровка	363020.05 2192264.31	ж/б	6	1	0,75							- "	МКД
80		ул. Крупская, 22, с. Петровка	363254.98 2191975.22	ж/б	6	1	0,75							- "	МКД
81	- "	ул. Лазо, 10	41537.32 63110.80	ж/б	4	1	0,75							- "	МКД
82		ул. Лазо, 16	359186.45 2187542.56	ж/б	9	2	0,75							- "	МКД
83		ул. Лебедева, 7-9	41906.59 63246.25	ж/б	9	2	0,75							- "	МКД
84		ул. Лебедева, 17	359303.30 2187516.95	ж/б	9	2	0,75							- "	МКД
85		ул. Ленина, 4	358926.61 2188042.66	ж/б	9	2	0,75							- "	МКД
86		ул. Ленина, 5	359003.57 2187872.61	ж/б	5	1	0,75							- "	МКД
87		ул. Ленина, 10-12	359093.65	ж/б	9	2	0,75							- "	МКД







1	2	3	4	5	6	7	8	9	10	11	12	13	14	15	16
		ул. Мичурина (кладбище № 2)	354994.88 2188345.90	ж/б	9	2	0,75							- "-	
<b>Мусороприемные камеры</b>															
1		ул. Академика Крылова, 1						1						- "-	МКД
2		ул. Академика Крылова, 2						5						- "-	МКД
3		ул. Академика Крылова, 2А						2						- "-	МКД
4		ул. Академика Крылова, 4						2						- "-	МКД
5		ул. Академика Крылова, 6						2						- "-	МКД
6		ул. Академика Крылова, 8						2						- "-	МКД
7		ул. Академика Крылова, 10						2						- "-	МКД
8		ул. Академика Крылова, 12						2						- "-	МКД
9		ул. Академика Крылова, 14						2						- "-	МКД
10		ул. Академика Крылова, 16						2						- "-	МКД
11		ул. Академика Крылова, 18						2						- "-	МКД
12		ул. Академика Курчатова, 4						2						- "-	МКД
13		ул. Академика Курчатова, 6						2						- "-	МКД
14		ул. Академика Курчатова, 8						3						- "-	МКД
15		ул. Академика Курчатова, 10						7						- "-	МКД

1	2	3	4	5	6	7	8	9	10	11	12	13	14	15	16
16		ул. Академика Курчатова, 22А						4						- "-	МКД
17		ул. Академика Курчатова, 25						4						- "-	МКД
18		ул. Академика Курчатова, 27						2						- "-	МКД
19		ул. Академика Курчатова, 28						2						- "-	МКД
20		ул. Академика Курчатова, 30						3						- "-	МКД
21		ул. Академика Курчатова, 31						4						- "-	МКД
22		ул. Академика Курчатова, 32						2						- "-	МКД
23		ул. Аллея Труда, 25						2						- "-	МКД
24		ул. Аллея Труда, 27						2						- "-	МКД
25		ул. Аллея Труда, 29						2						- "-	МКД
26		ул. Аллея Труда, 31						2						- "-	МКД
27		ул. Гагарина, 16						5						- "-	МКД
28		ул. Гагарина, 33						1						- "-	МКД
29		ул. Гагарина, 35						1						- "-	МКД
30		ул. Гагарина, 41						4						- "-	МКД
31		ул. Гагарина, 43						4						- "-	МКД
32		ул. Карла Маркса, 1А						1						- "-	МКД

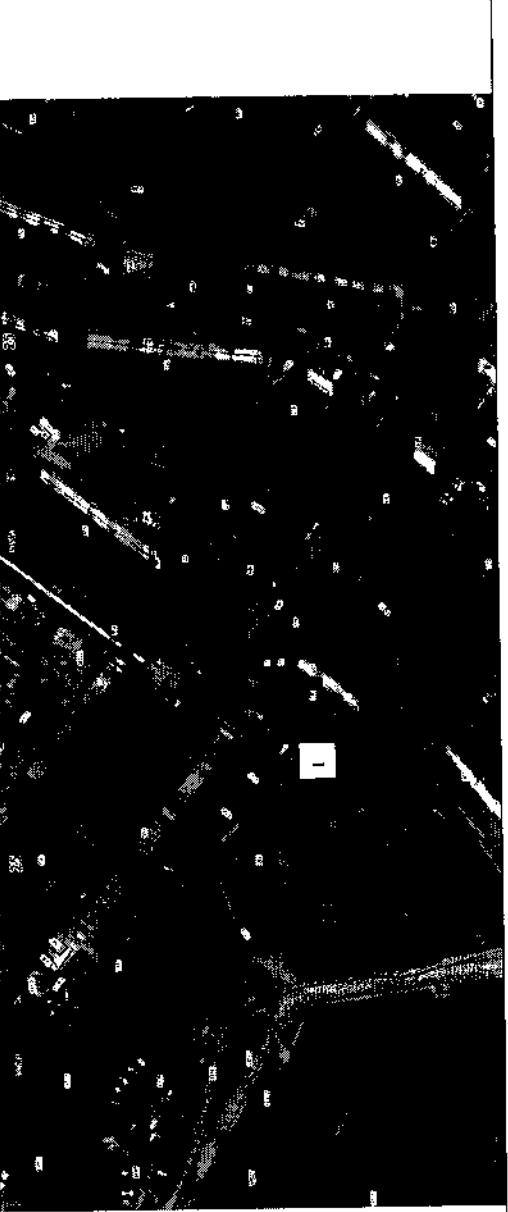
1	2	3	4	5	6	7	8	9	10	11	12	13	14	15	16
33		ул. Карла Маркса, 5 Б						1						- "	МКД
34		ул. Карла Маркса, 7Б						1						- "	МКД
35	- "	ул. Карла Маркса, 10А						1						- "	МКД
36		ул. Карла Маркса, 13А						1						- "	МКД
37		ул. Карла Маркса, 21Б						1						- "	МКД
38		ул. Карла Маркса, 21Г						1						- "	МКД



Приложение № 2

к постановлению  
администрации городского  
округа Большой Камень  
№ 181 от «07» 08 2010 г.

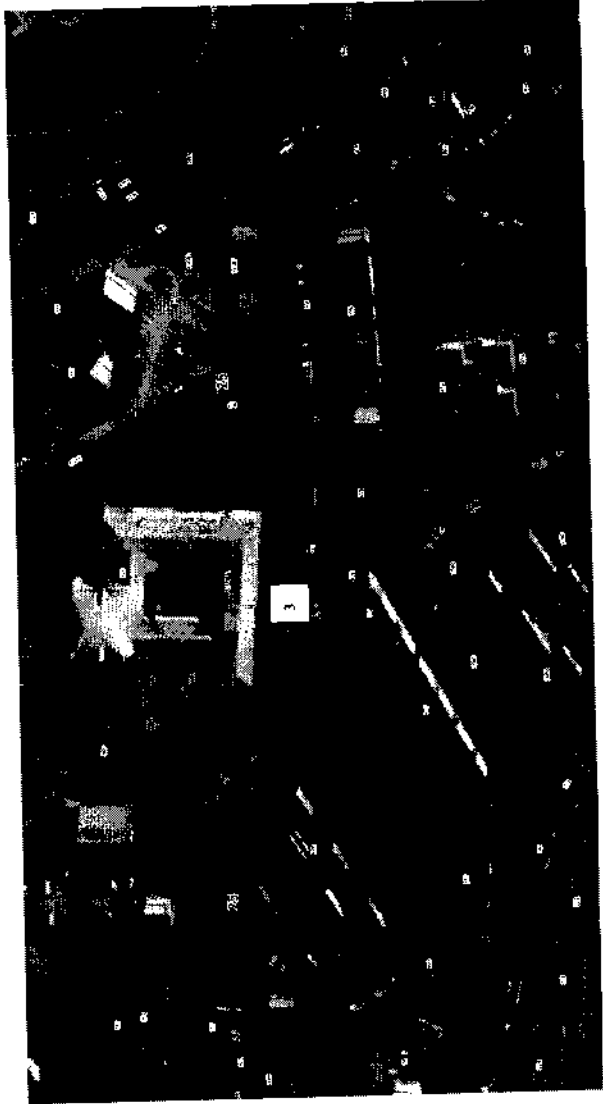
Схема размещения мест (площадок) накопления твердых коммунальных отходов на территории  
городского округа Большой Камень

№ п/п	Адрес, географические координаты мест (площадок) накопления ТКО	Схема размещения мест (площадок) накопления ТКО, М 1:2000
1	Приморский край, городской округ Большой Камень, г. Большой Камень, ул. Адмирала Макарова, 10 S земельного участка 9 м <sup>2</sup> Географические координаты: x 359634.93 y 2188337.54	

2  
Приморский край, городской округ  
Большой Камень,  
г. Большой Камень,  
ул. Академика Крылова, 3  
S земельного участка 15 м<sup>2</sup>  
Географические координаты:  
x 359978.50 y 2188738.90



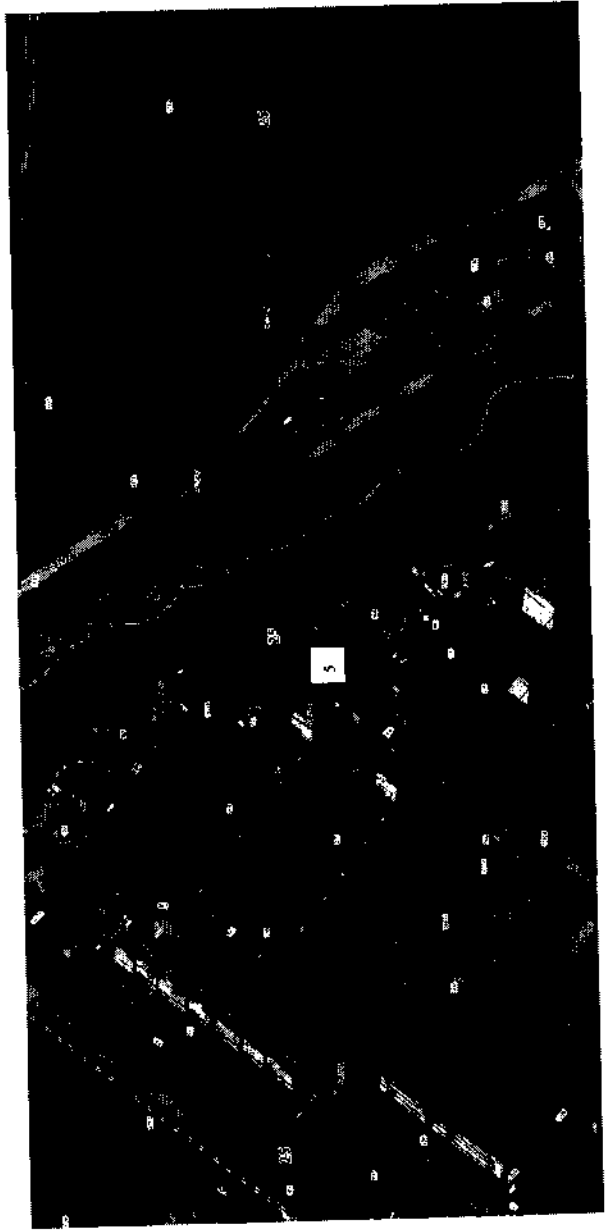
3  
Приморский край, городской округ  
Большой Камень,  
г. Большой Камень,  
ул. Академика Крылова, 24-26  
S земельного участка 12 м<sup>2</sup>  
Географические координаты:  
x 360157.53 y 2189100.99



4 Приморский край, городской округ  
Большой Камень,  
г. Большой Камень,  
ул. Академика Крылова, 28  
S земельного участка 9 м<sup>2</sup>  
Географические координаты  
x 360157.35 y 2189223.87

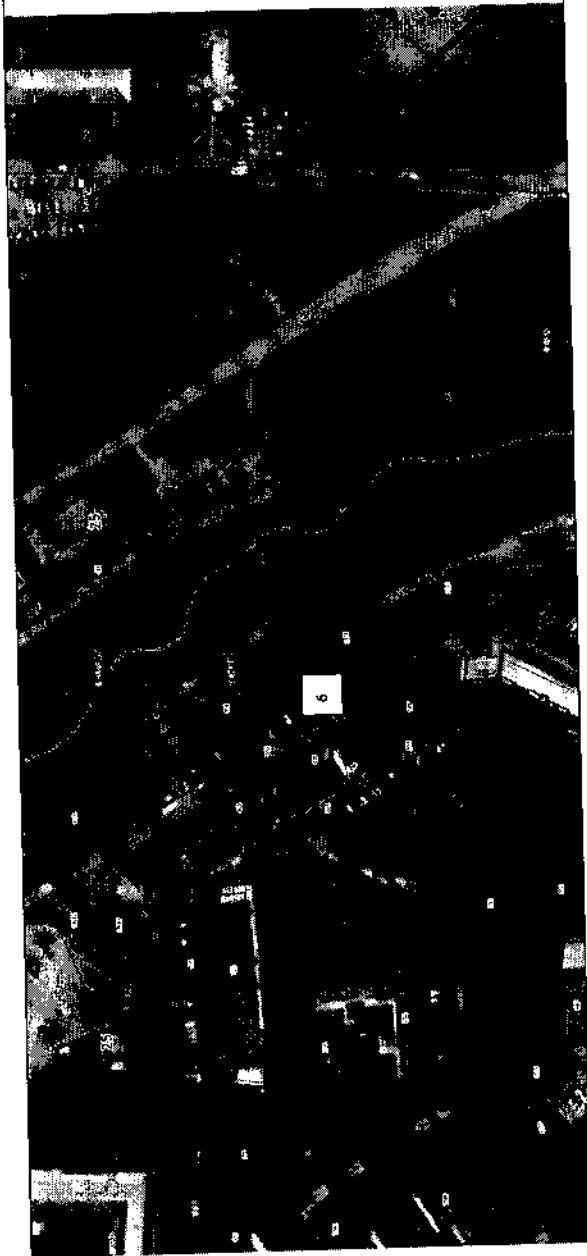


5 Приморский край, городской округ  
Большой Камень,  
г. Большой Камень,  
ул. Академика Курчатова, 2  
S земельного участка 9 м<sup>2</sup>  
Географические координаты  
x 360388.68 y 2189189.94



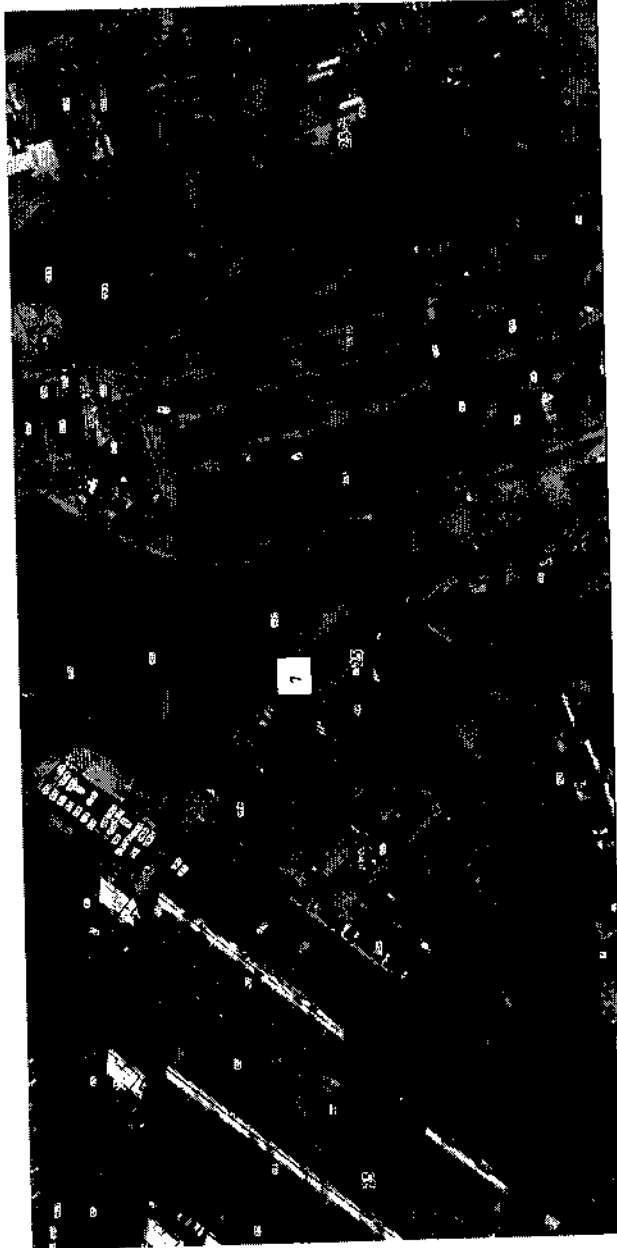
6

Приморский край, городской округ  
Большой Камень,  
г. Большой Камень,  
ул. Академика Курчатова, 8  
S земельного участка 6 м<sup>2</sup>  
Географические координаты  
x 360094.33 y 2189340.45



7

Приморский край, городской округ  
Большой Камень,  
г. Большой Камень,  
ул. Академика Курчатова, 12а  
S земельного участка 9 м<sup>2</sup>  
Географические координаты  
x 359780.25 y 2189412.93



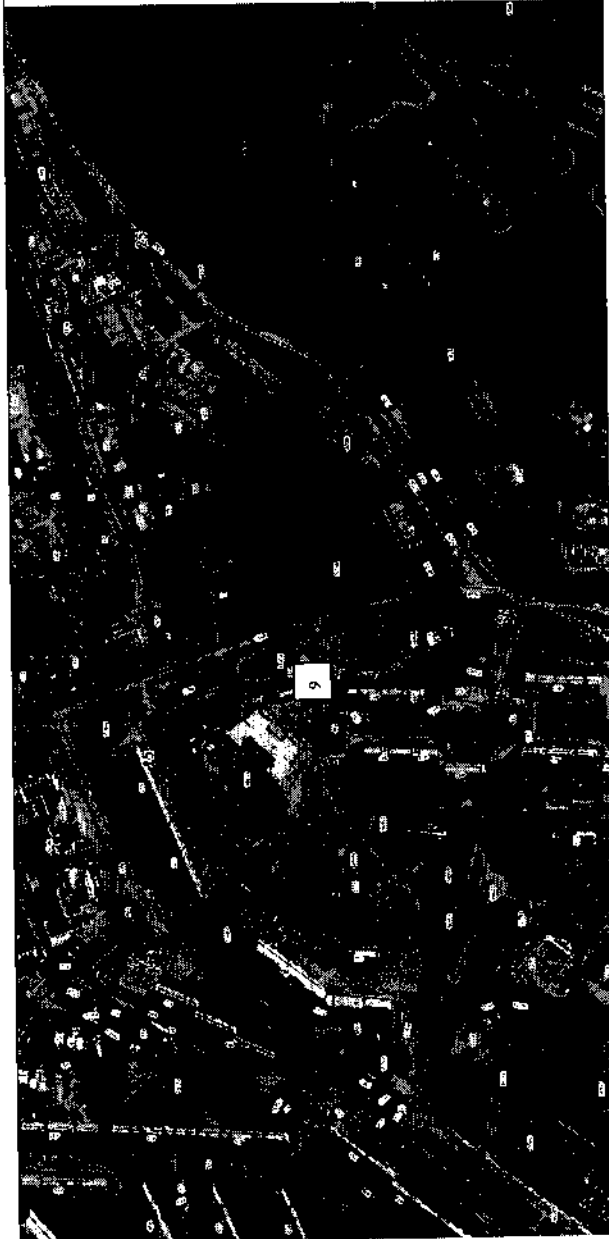
8

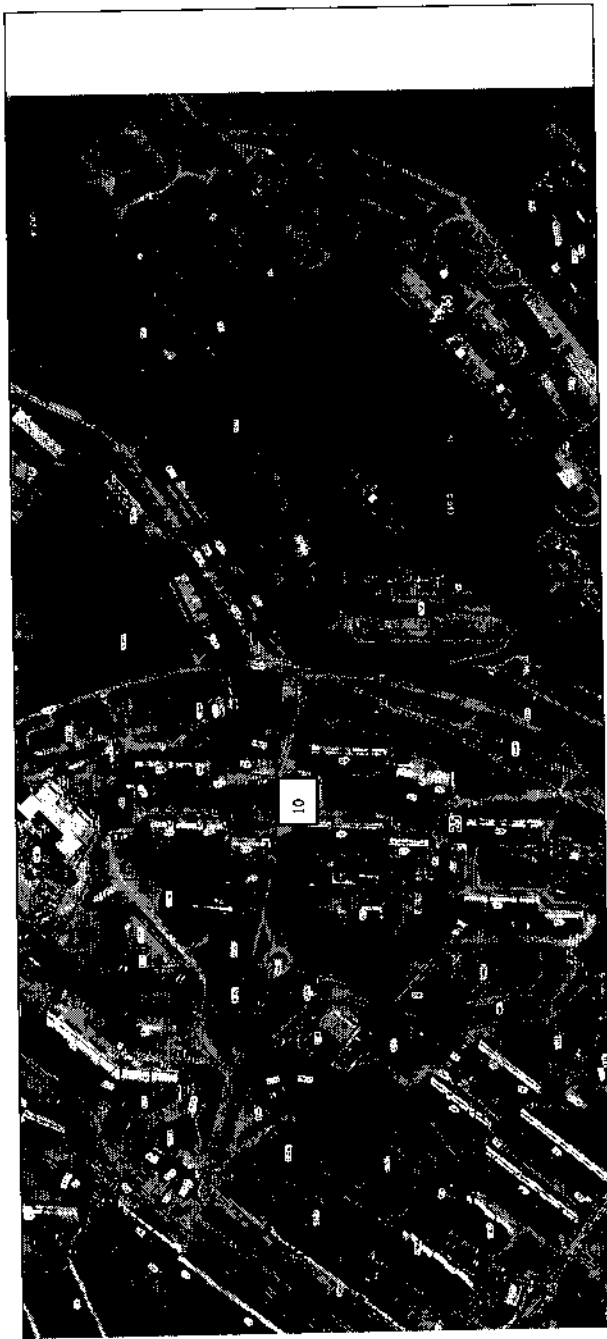
Приморский край, городской округ  
Большой Камень,  
г. Большой Камень,  
ул. Академика Курчатова, 14-16  
S земельного участка 9 м<sup>2</sup>  
Географические координаты  
x 359653.52 y 2189500.23



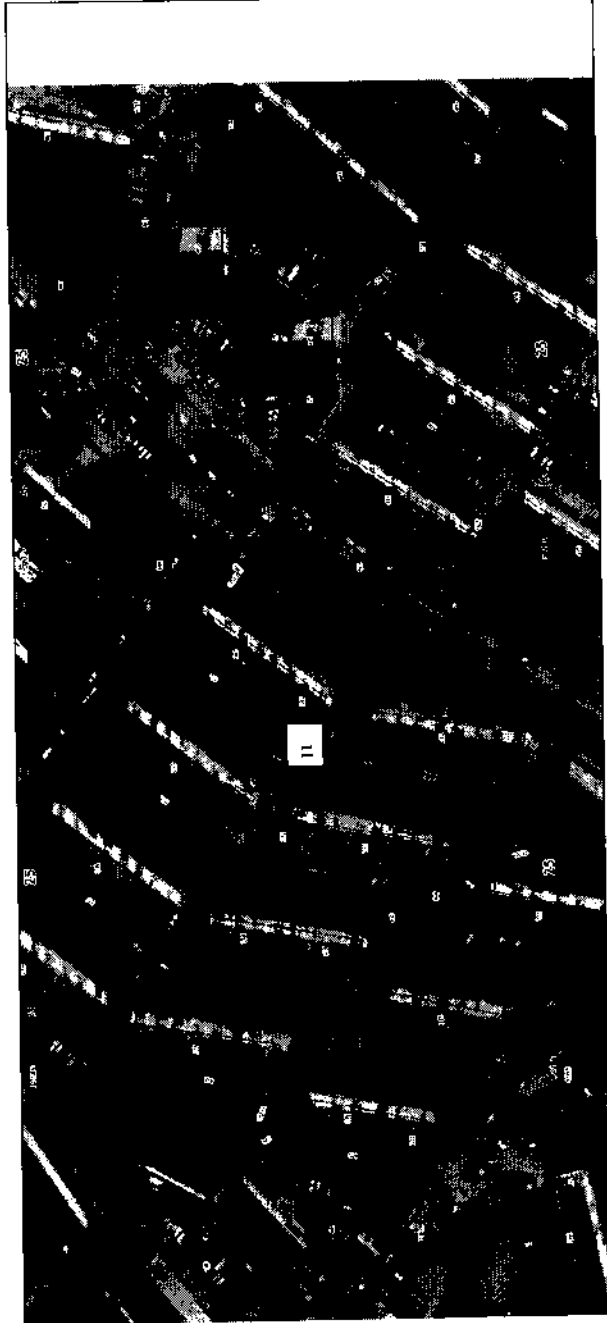
9

Приморский край, городской округ  
Большой Камень,  
г. Большой Камень,  
ул. Академика Курчатова, 18  
S земельного участка 9 м<sup>2</sup>  
Географические координаты  
x 359265.23 y 2189566.53





10  
Приморский край, городской округ  
Большой Камень,  
г. Большой Камень,  
ул. Академика Курчатова, 24  
S земельного участка 12 м<sup>2</sup>  
Географические координаты  
x 359106.77 y 2189505.08

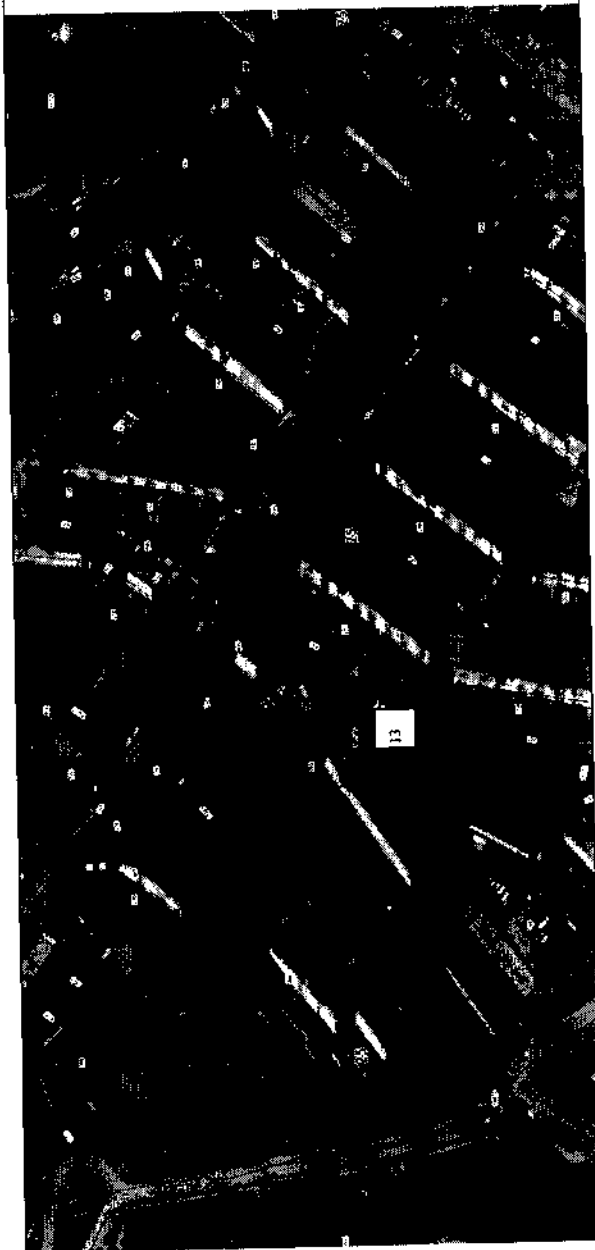


11  
Приморский край, городской округ  
Большой Камень,  
г. Большой Камень,  
ул. Аллея Труда, 1  
S земельного участка 15 м<sup>2</sup>  
Географические координаты  
x 359413.22y 2188569.28

12 Приморский край, городской округ  
Большой Камень,  
г. Большой Камень,  
ул. Аллея Труда, 4  
S земельного участка 12 м<sup>2</sup>  
Географические координаты  
x 359605.57 y 2188622.08

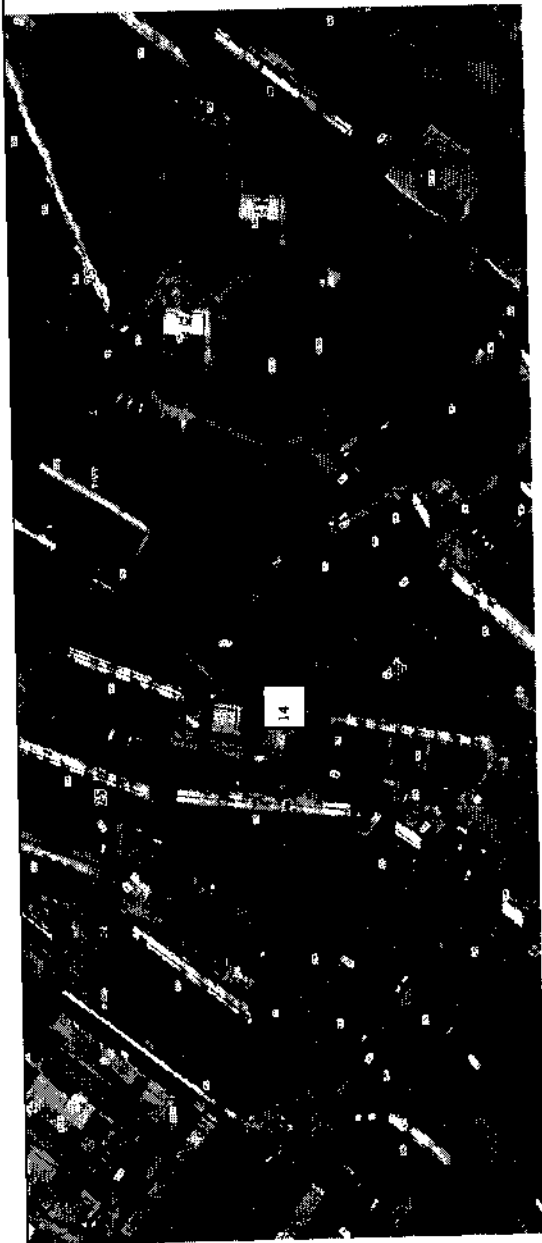


13 Приморский край, городской округ  
Большой Камень,  
г. Большой Камень,  
ул. Аллея Труда, 7  
S земельного участка 17 м<sup>2</sup>  
Географические координаты  
x 359522.52 y 2188446.49



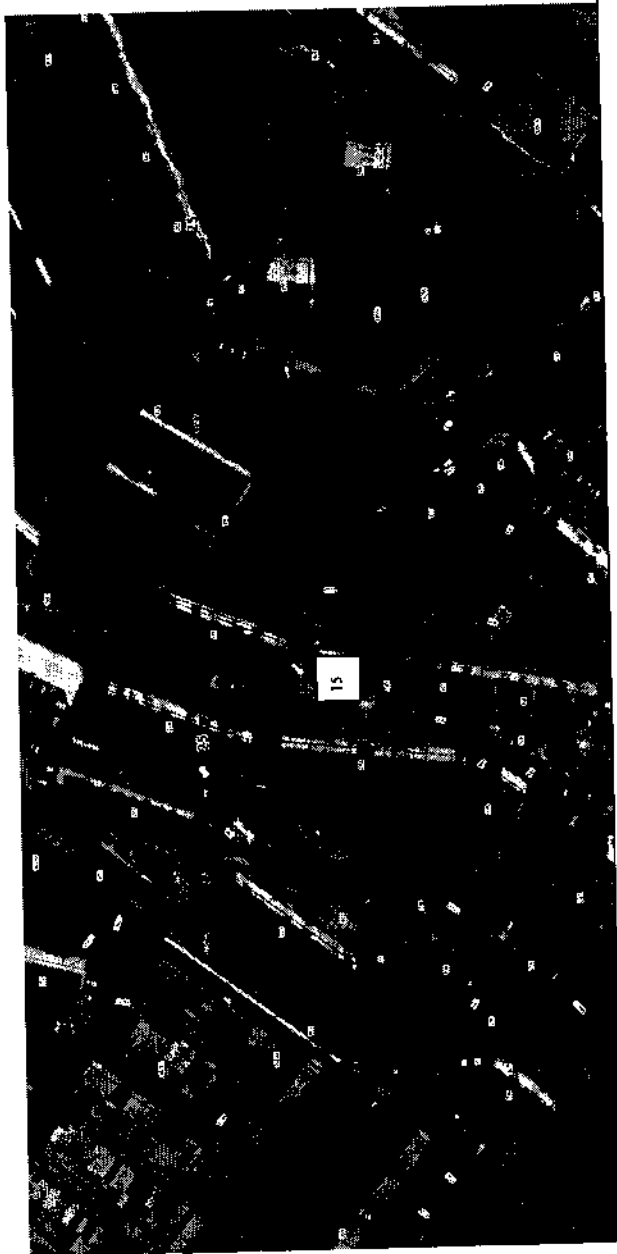
14

Приморский край, городской округ  
Большой Камень,  
г. Большой Камень,  
ул. Аллея Труда, 8  
S земельного участка 9 м<sup>2</sup>  
Географические координаты  
x 359676.67 y 2188558.10



15

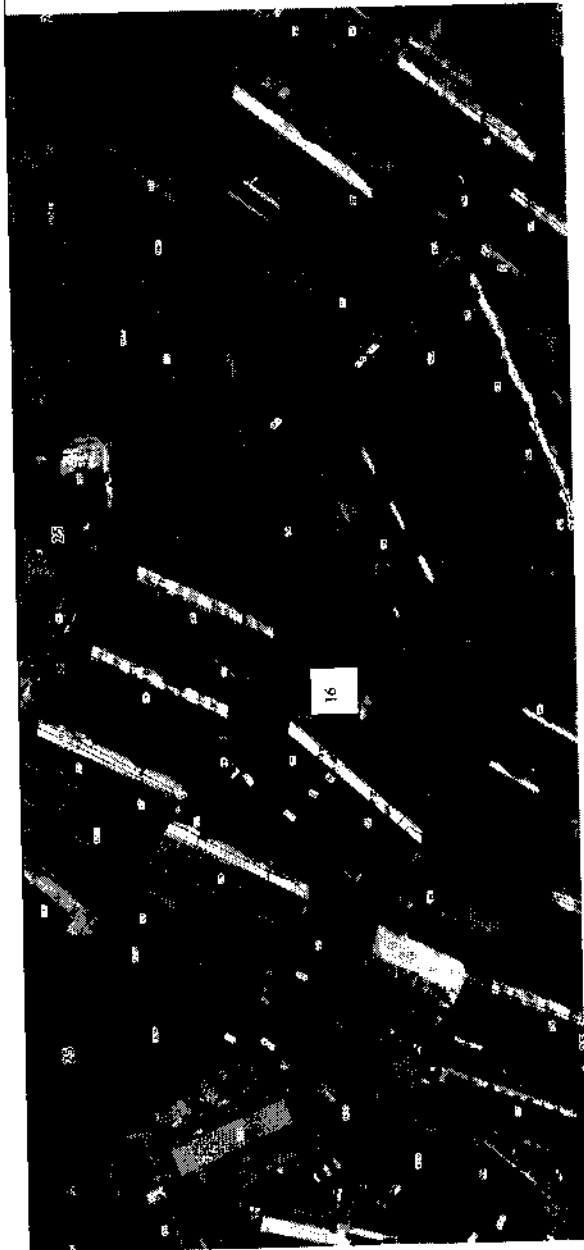
Приморский край, городской округ  
Большой Камень,  
г. Большой Камень,  
ул. Аллея Труда, 12  
S земельного участка 12 м<sup>2</sup>  
Географические координаты  
x 359702.96 y 2188543.07





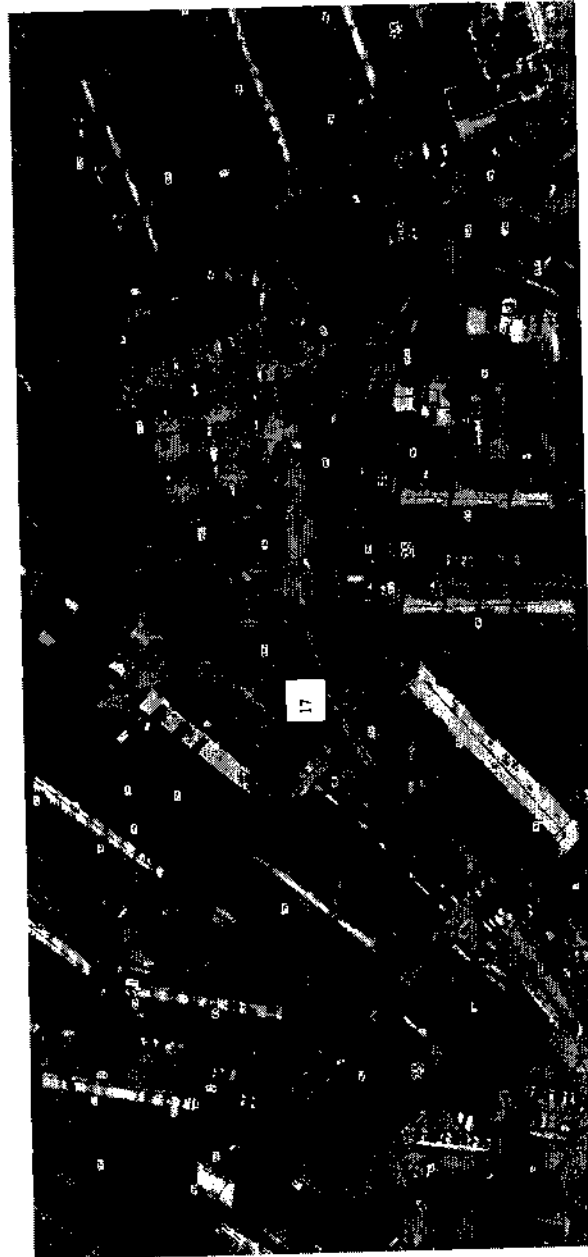
16

Приморский край, городской округ  
Большой Камень,  
г. Большой Камень,  
ул. Аллея Труда, 16  
S земельного участка 9 м<sup>2</sup>  
Географические координаты  
x 359854.73 y 2188673.18



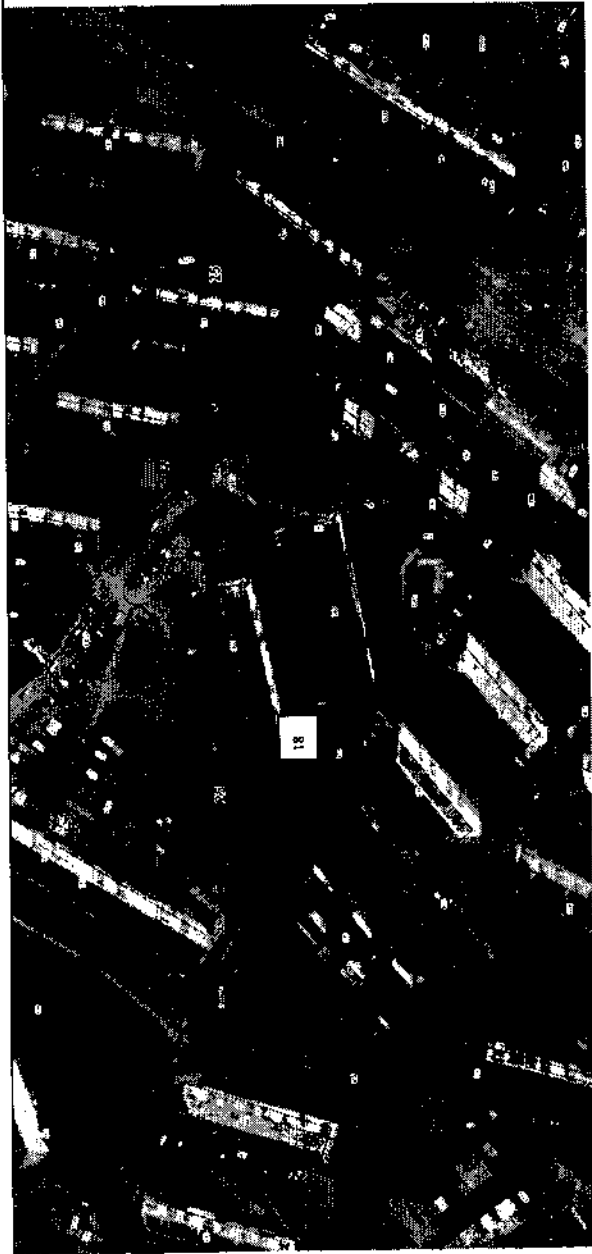
17

Приморский край, городской округ  
Большой Камень,  
г. Большой Камень,  
ул. Аллея Труда, 39  
S земельного участка 15 м<sup>2</sup>  
Географические координаты  
x 359564.84 y 2189122.61



18

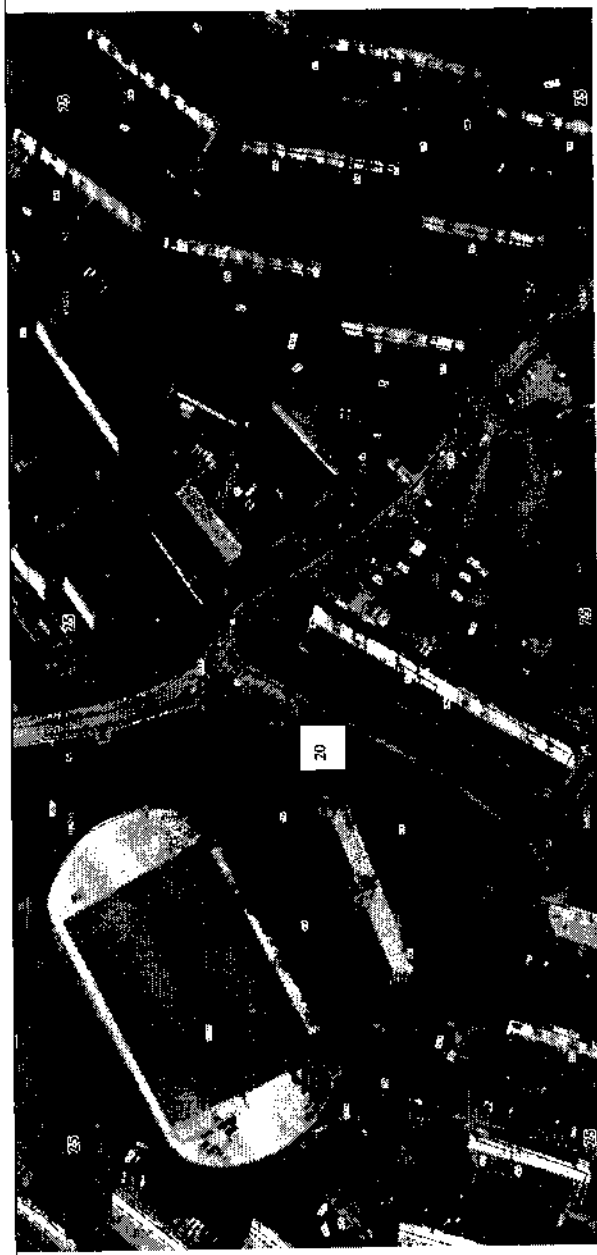
Приморский край, городской округ  
Большой Камень,  
г. Большой Камень,  
ул. Блюхера, 2  
S земельного участка 12 м<sup>2</sup>  
Географические координаты  
x 359275.34 y 2188322.62



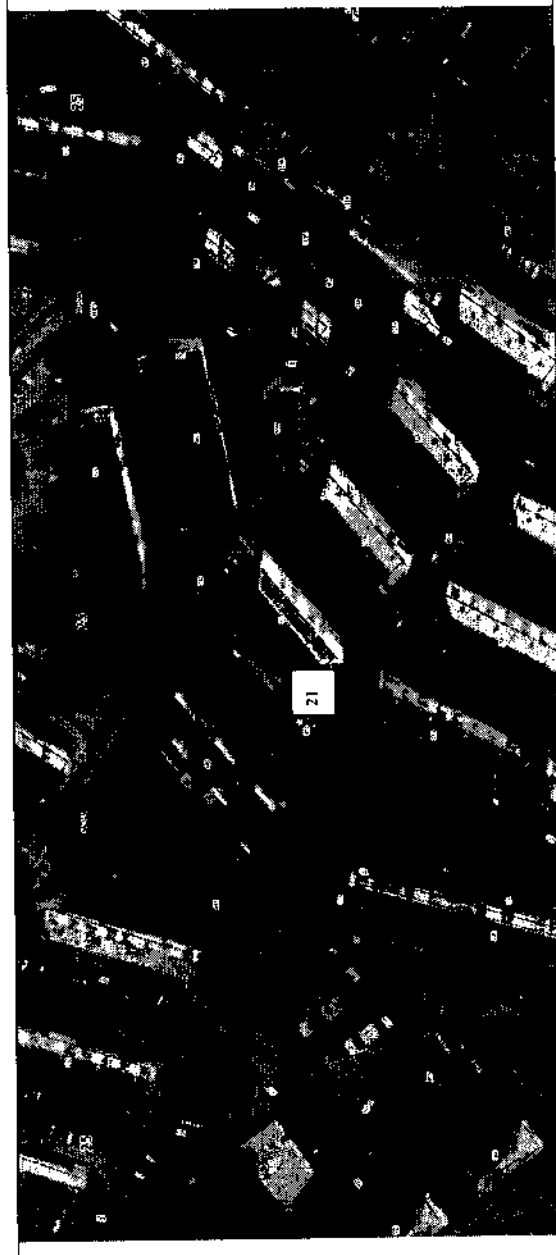
19

Приморский край, городской округ  
Большой Камень,  
г. Большой Камень,  
ул. Блюхера, 4  
S земельного участка 12 м<sup>2</sup>  
Географические координаты  
x 359344.56 y 2188395.79

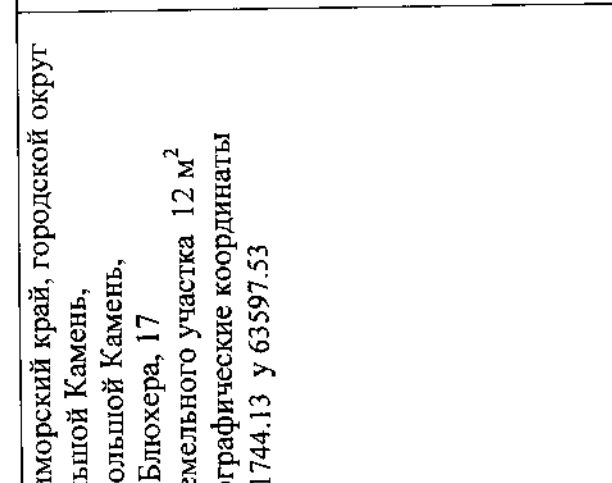




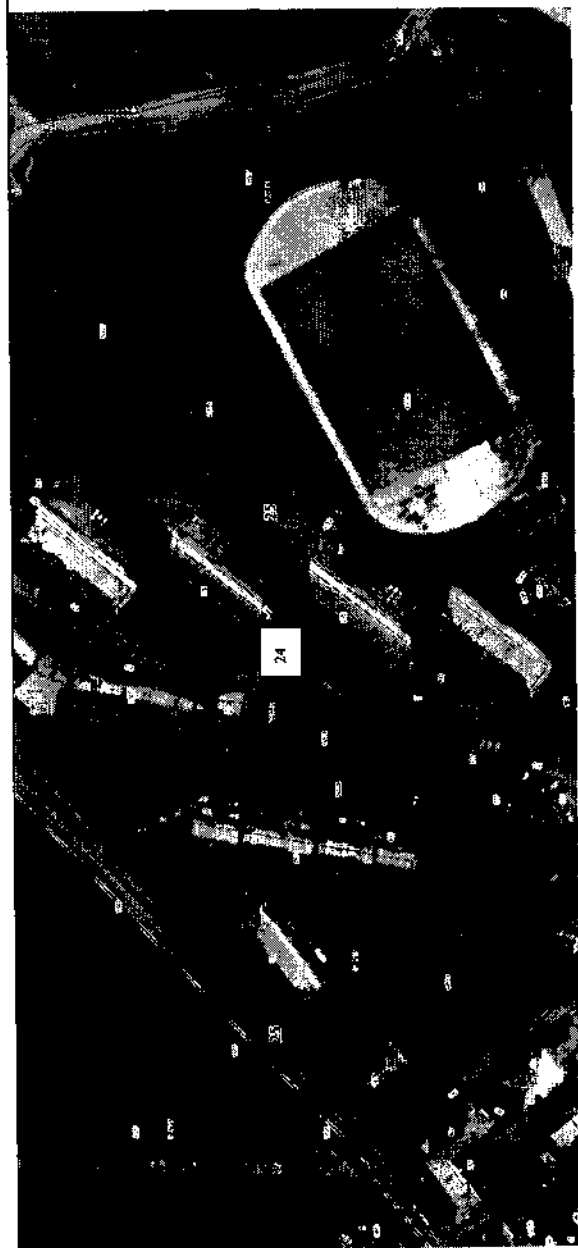
20  
Приморский край, городской округ  
Большой Камень,  
г. Большой Камень,  
ул. Блюхера, 8  
S земельного участка 12 м<sup>2</sup>  
Географические координаты  
x 359437.62 y 2188263.25



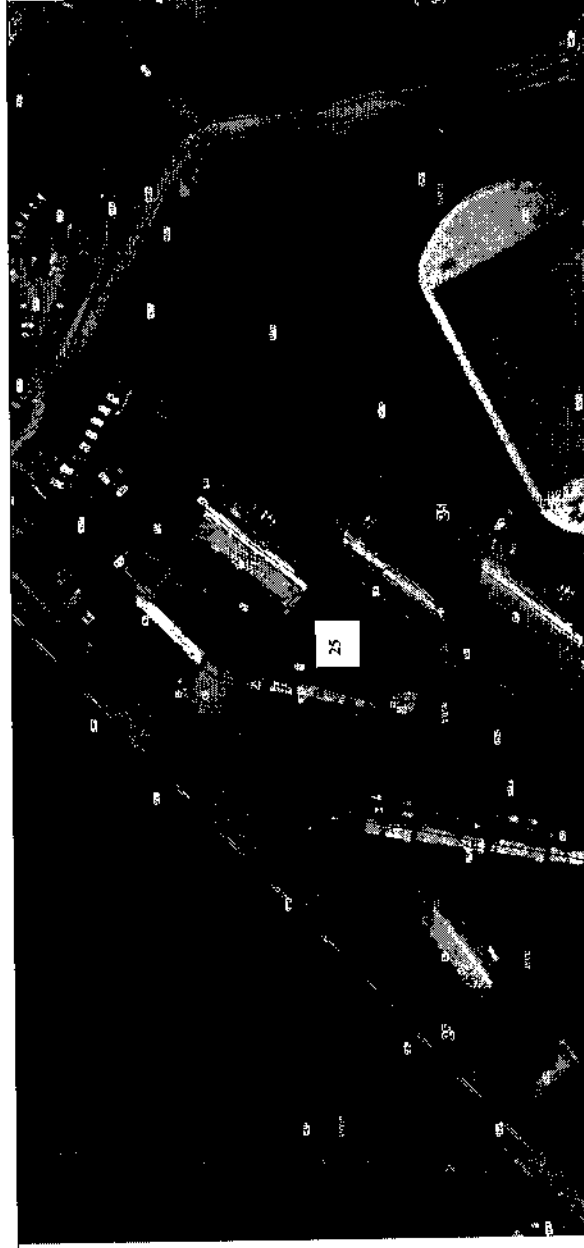
21  
Приморский край, городской округ  
Большой Камень,  
г. Большой Камень,  
ул. Блюхера, 13  
S земельного участка 9 м<sup>2</sup>  
Географические координаты  
x 359224.59 y 2188256.84

	
22	<p>Приморский край, городской округ Большой Камень, г. Большой Камень, ул. Блюхера, 17 S земельного участка 12 м<sup>2</sup> Географические координаты x 41744.13 y 63597.53</p>

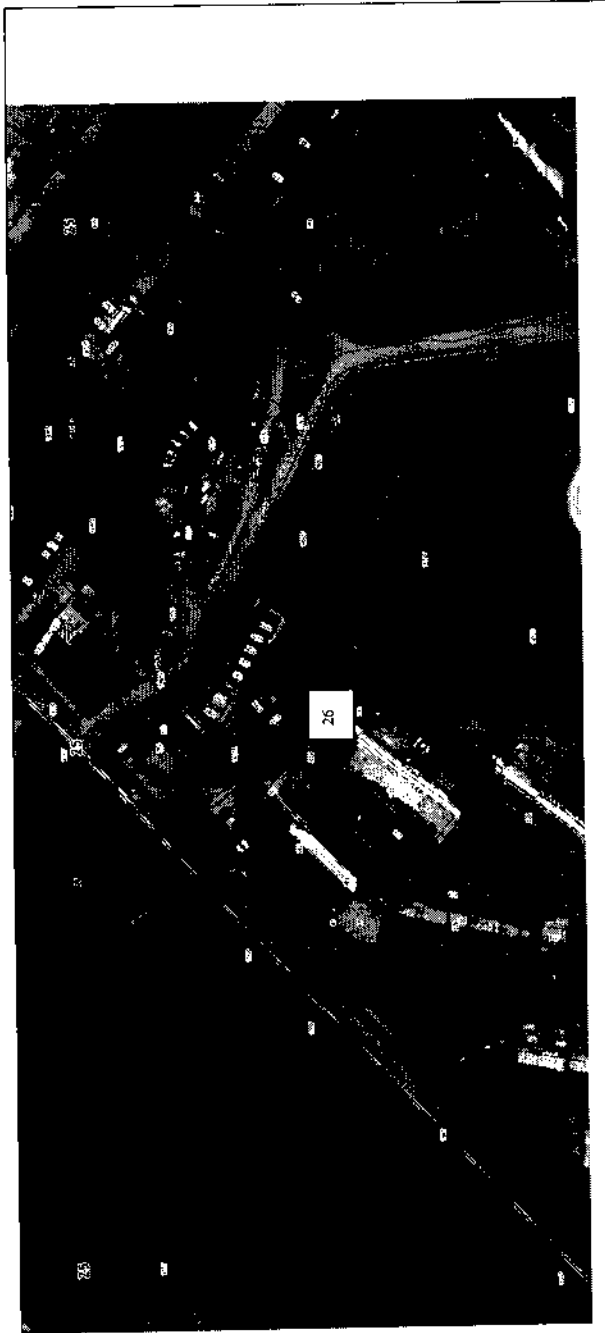
	
23	<p>Приморский край, городской округ Большой Камень, г. Большой Камень, ул. Блюхера, 23 S земельного участка 9 м<sup>2</sup> Географические координаты x 359335.83 y 2188014.20</p>



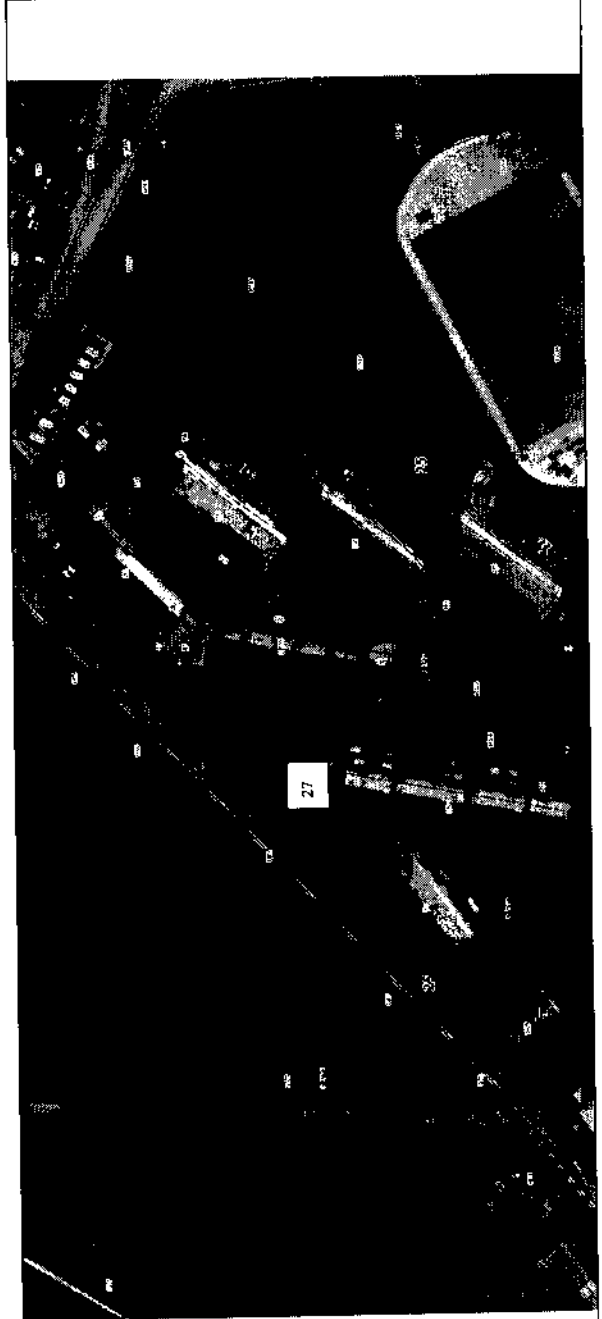
24 Приморский край, городской округ  
Большой Камень,  
г. Большой Камень,  
ул. Блюхера, 27-29  
S земельного участка 15 м<sup>2</sup>  
Географические координаты  
x 359543.07 y 2187998.67



25 Приморский край, городской округ  
Большой Камень,  
г. Большой Камень,  
ул. Блюхера, 31  
S земельного участка 9 м<sup>2</sup>  
Географические координаты  
x 359591.96 y 2188011.22



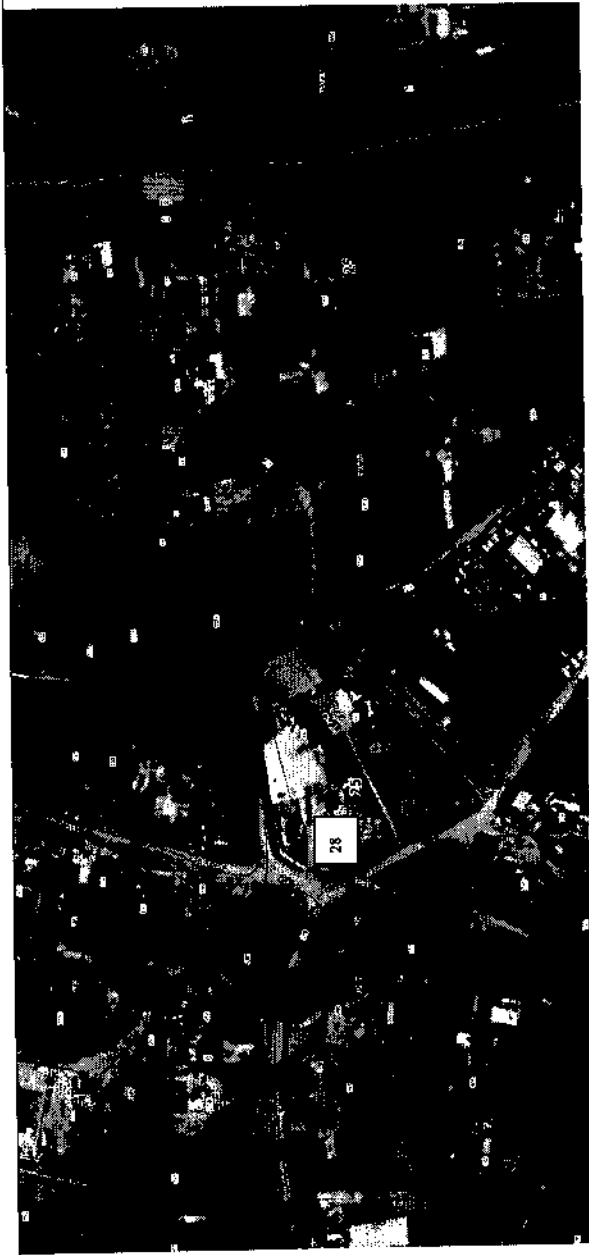
26 Приморский край, городской округ  
Большой Камень,  
г. Большой Камень,  
ул. Блюхера, 35  
S земельного участка 9 м<sup>2</sup>  
Географические координаты  
x 359659.27 y 2188090.95



27 Приморский край, городской округ  
Большой Камень,  
г. Большой Камень,  
ул. Блюхера, 39  
S земельного участка 9 м<sup>2</sup>  
Географические координаты  
x 359622.20 y 2187937.77

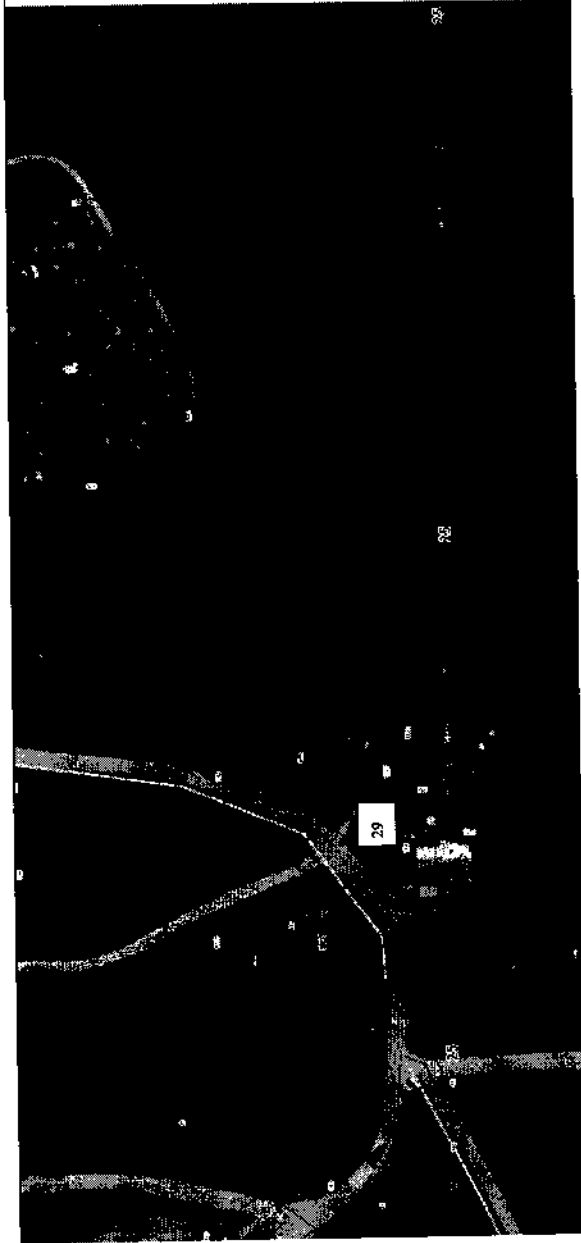
28

Приморский край, городской округ  
Большой Камень,  
г. Большой Камень,  
ул. Весенняя, 21  
S земельного участка 6 м<sup>2</sup>  
Географические координаты  
x 357555.74 у 2188043.02



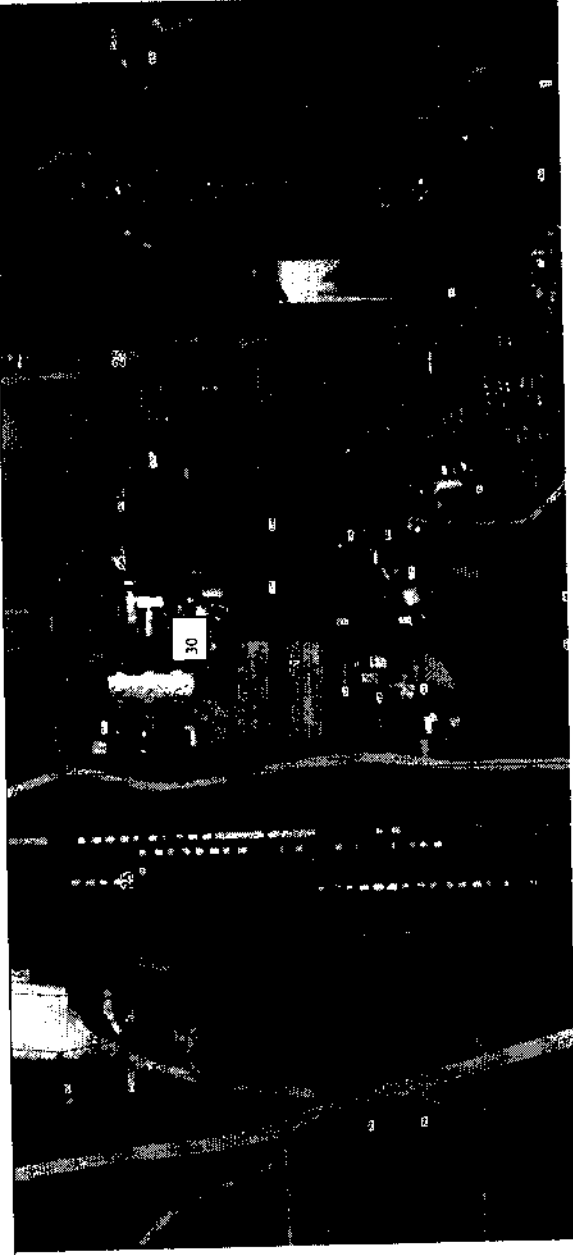
29

Приморский край, городской округ  
Большой Камень,  
с. Петровка,  
ул. Вокзальная, 4  
S земельного участка 6 м<sup>2</sup>  
Географические координаты  
x 363518.12 у 2192488.72



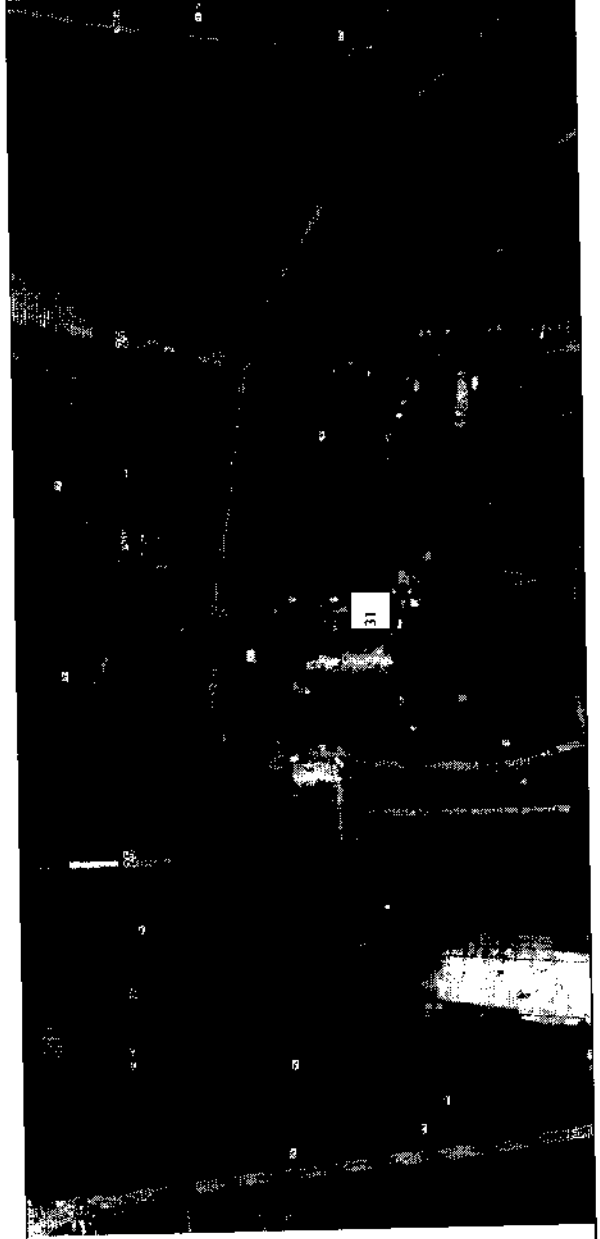
30

Приморский край, городской округ  
Большой Камень,  
с. Петровка,  
ул. Вокзальная, 36  
S земельного участка 6 м<sup>2</sup>  
Географические координаты  
x 364130.12 y 2192482.58

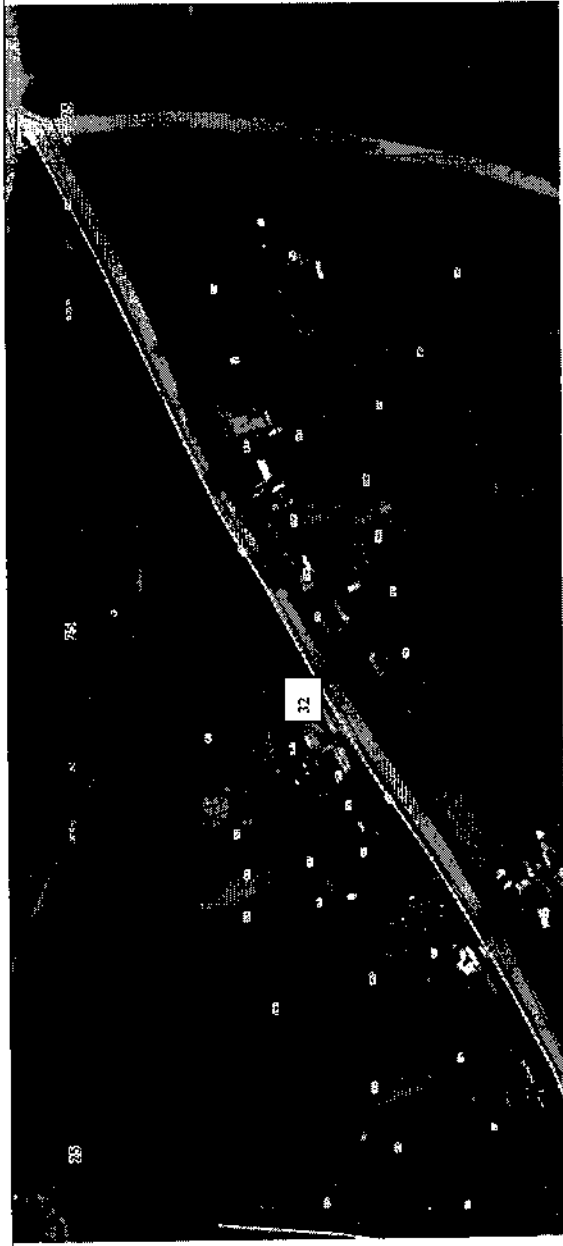


31

Приморский край, городской округ  
Большой Камень,  
с. Петровка,  
ул. Вокзальная, 38  
S земельного участка 6 м<sup>2</sup>  
Географические координаты  
x 364273.42 y 2192490.71

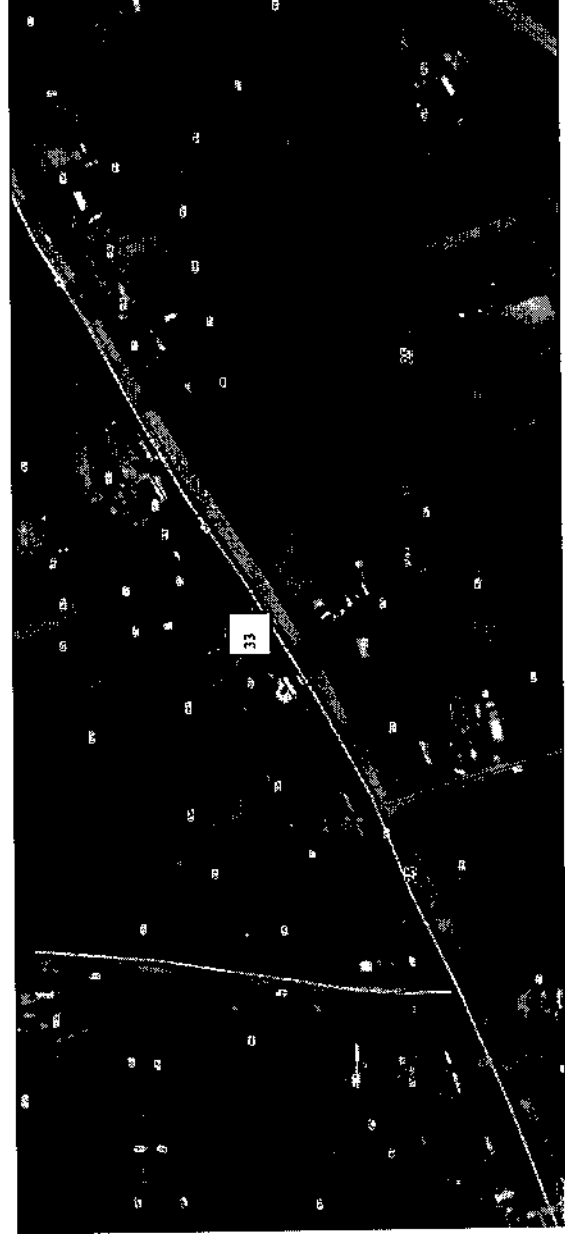






Приморский край, городской округ  
Большой Камень,  
с. Петровка,  
ул. Волочаевская, 2  
S земельного участка 6 м<sup>2</sup>  
Географические координаты  
x 363384.42 y 2192132.93

32



Приморский край, городской округ  
Большой Камень,  
с. Петровка,  
ул. Волочаевская, 6  
S земельного участка 6 м<sup>2</sup>  
Географические координаты  
x 363326.87 y 2192036.83

33

34

Приморский край, городской округ  
Большой Камень,  
с. Петровка,  
ДОС, 4-5  
S земельного участка 6 м<sup>2</sup>  
Географические координаты  
x 364194.28 y 2192759.07



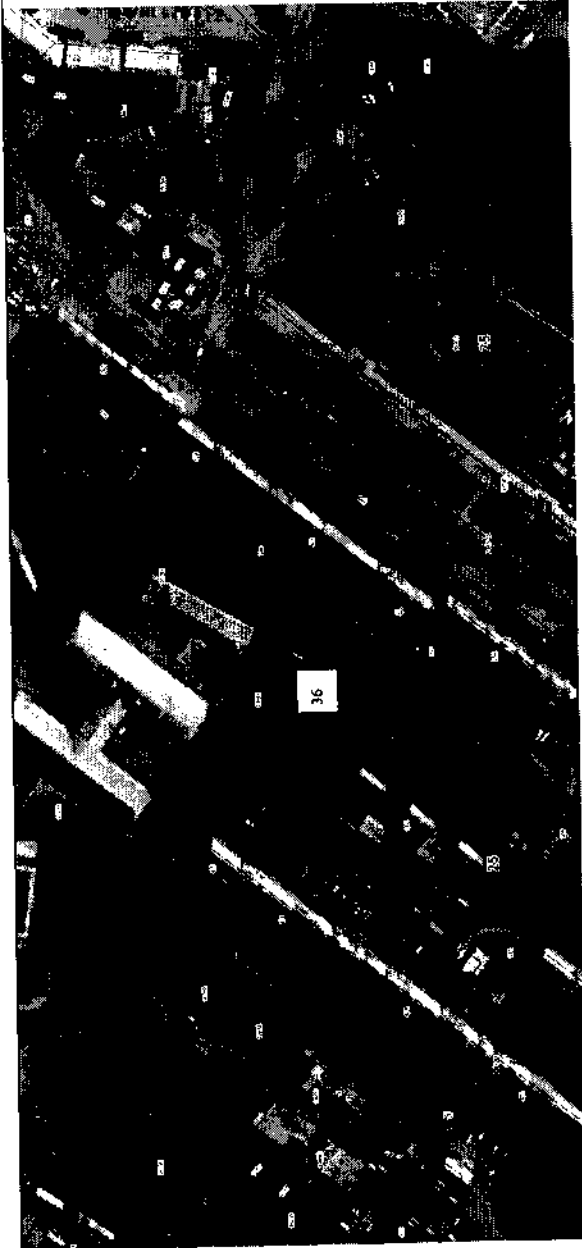
35

Приморский край, городской округ  
Большой Камень,  
г. Большой Камень,  
ул. Гагарина, 18  
S земельного участка 12 м<sup>2</sup>  
Географические координаты  
x 359395.44 y 2189381.92



36

Приморский край, городской округ  
Большой Камень,  
г. Большой Камень,  
ул. Гагарина, 19  
S земельного участка 17 м<sup>2</sup>  
Географические координаты  
x 359157.60 y 2189037.22



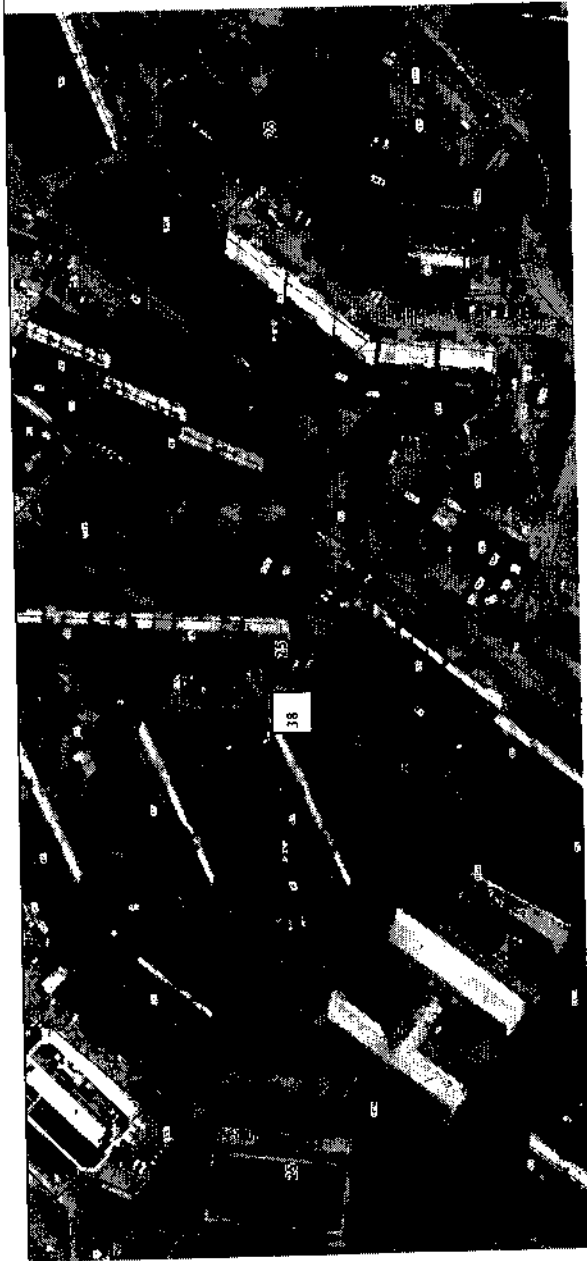
37

Приморский край, городской округ  
Большой Камень,  
г. Большой Камень,  
ул. Гагарина, 20  
S земельного участка 9 м<sup>2</sup>  
Географические координаты  
x 359428.66 y 2189541.50



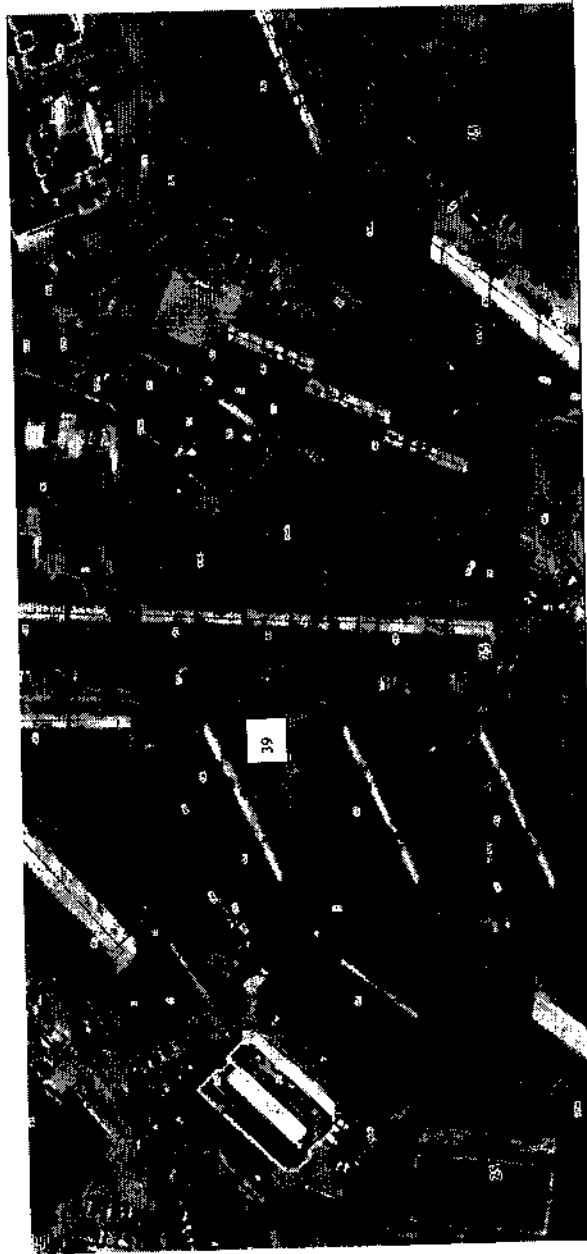
38

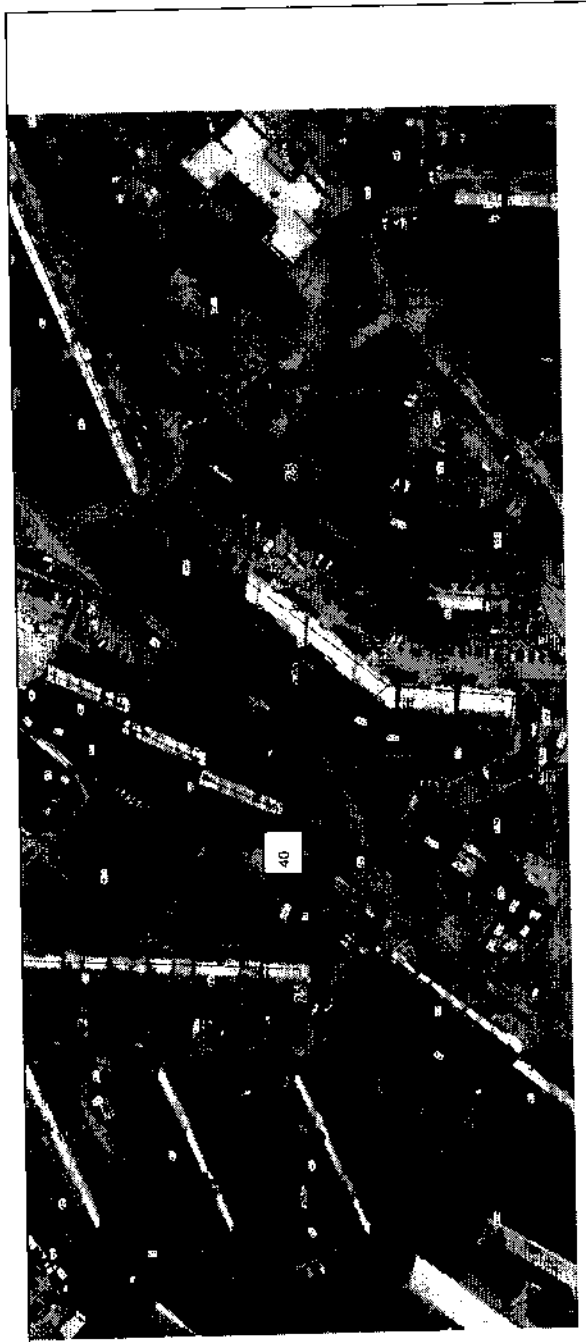
Приморский край, городской округ  
Большой Камень,  
г. Большой Камень,  
ул. Гагарина, 21  
S земельного участка 12 м<sup>2</sup>  
Географические координаты  
x 359295.76 y 2189166.04



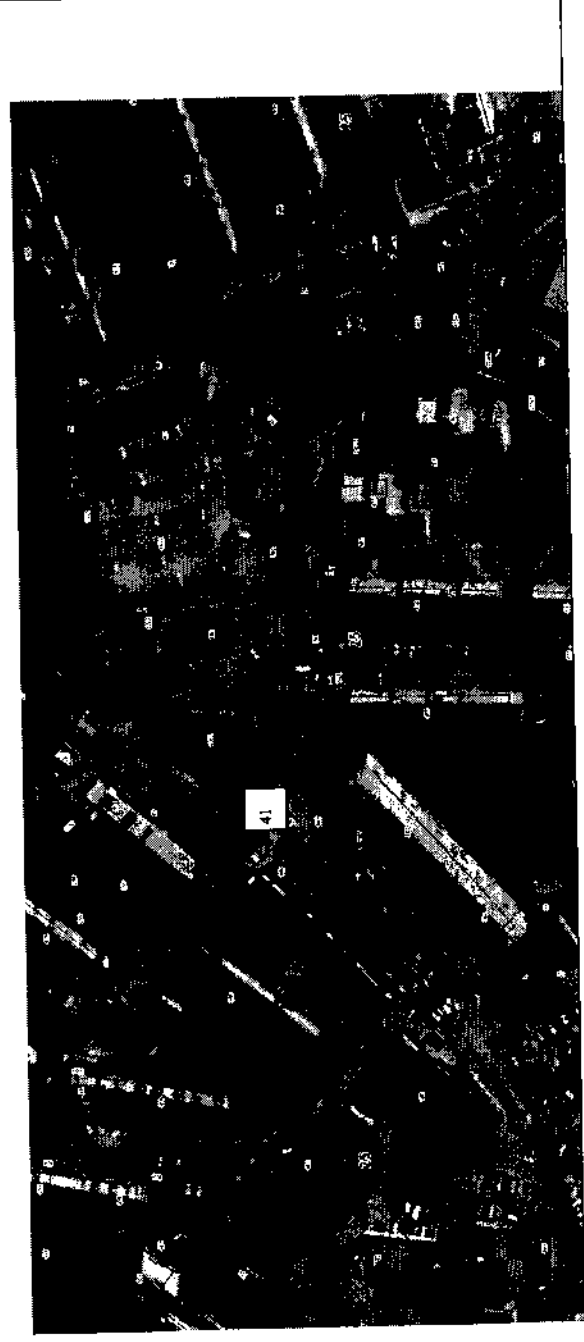
39

Приморский край, городской округ  
Большой Камень,  
г. Большой Камень,  
ул. Гагарина, 23-25  
S земельного участка 15 м<sup>2</sup>  
Географические координаты  
x 359400.11 y 2189149.90





40  
Приморский край, городской округ  
Большой Камень,  
г. Большой Камень,  
ул. Гагарина, 37  
S земельного участка 12 м<sup>2</sup>  
Географические координаты  
x 359303.31 y 2189260.81



41  
Приморский край, городской округ  
Большой Камень,  
г. Большой Камень,  
ул. Гагарина, 39  
S земельного участка 12 м<sup>2</sup>  
Географические координаты  
x 359566.65 y 2189128.97

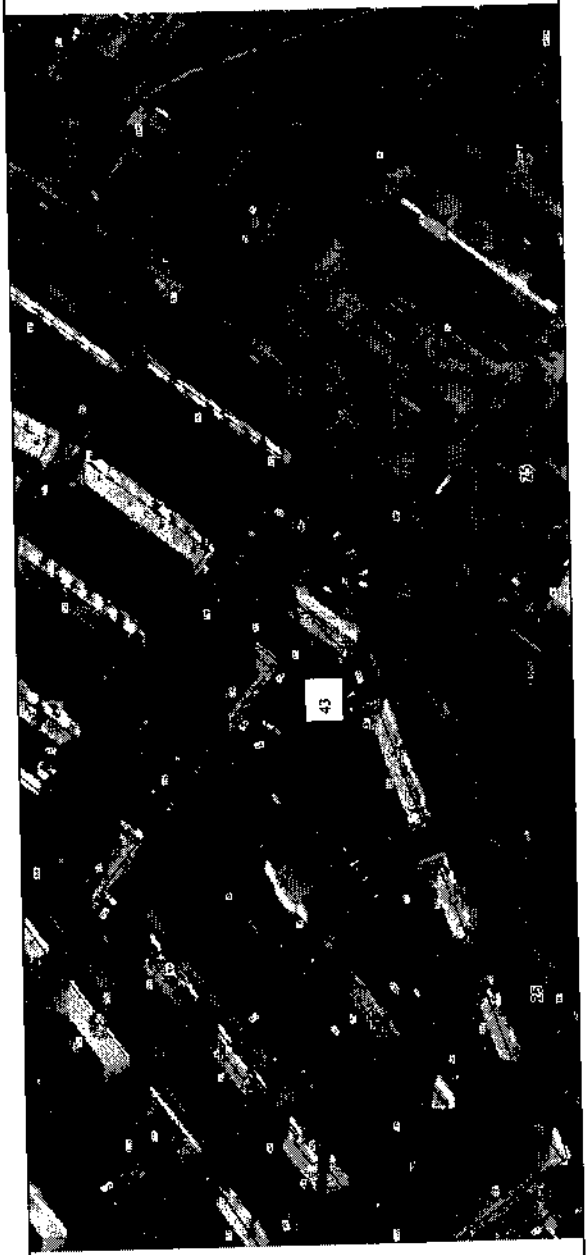
42

Приморский край, городской округ  
Большой Камень,  
г. Большой Камень,  
ул. Гагарина, 45  
S земельного участка 12 м<sup>2</sup>  
Географические координаты  
x 359555 y 2189293



43

Приморский край, городской округ  
Большой Камень,  
г. Большой Камень,  
ул. Горького, 3  
S земельного участка 12 м<sup>2</sup>  
Географические координаты  
x 358969.70 y 2188203.72



44

Приморский край, городской округ  
Большой Камень,  
г. Большой Камень,  
ул. Горького, 4  
S земельного участка 9 м<sup>2</sup>  
Географические координаты  
x 359087.56 y 2188275.92



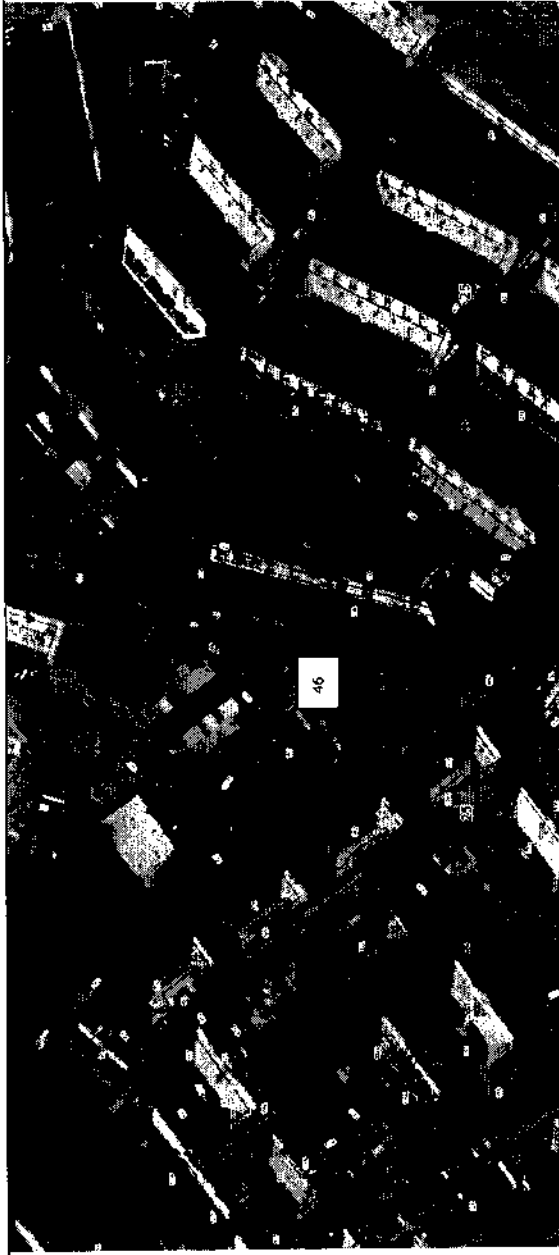
45

Приморский край, городской округ  
Большой Камень,  
г. Большой Камень,  
ул. Горького, 6-8  
S земельного участка 14 м<sup>2</sup>  
Географические координаты  
x 359122.19 y 2188233.17



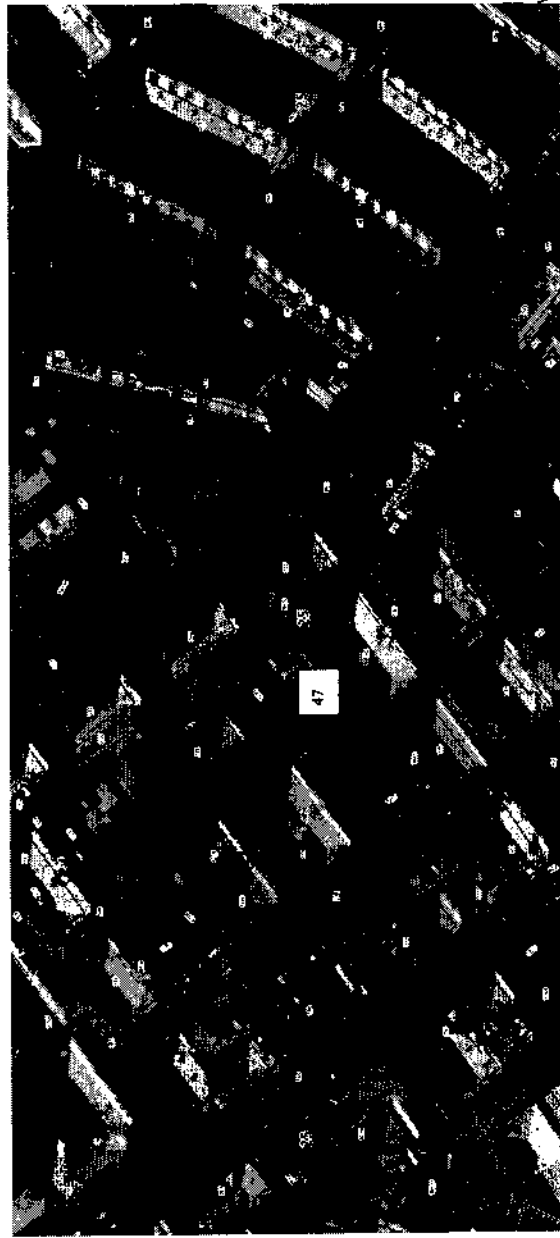
46

Приморский край, городской округ  
Большой Камень,  
г. Большой Камень,  
ул. Горького, 10  
S земельного участка 9 м<sup>2</sup>  
Географические координаты  
x 359178.72 y 2188141.06



47

Приморский край, городской округ  
Большой Камень,  
г. Большой Камень,  
ул. Горького, 11  
S земельного участка 9 м<sup>2</sup>  
Географические координаты  
x 359090.94 y 2188038.68

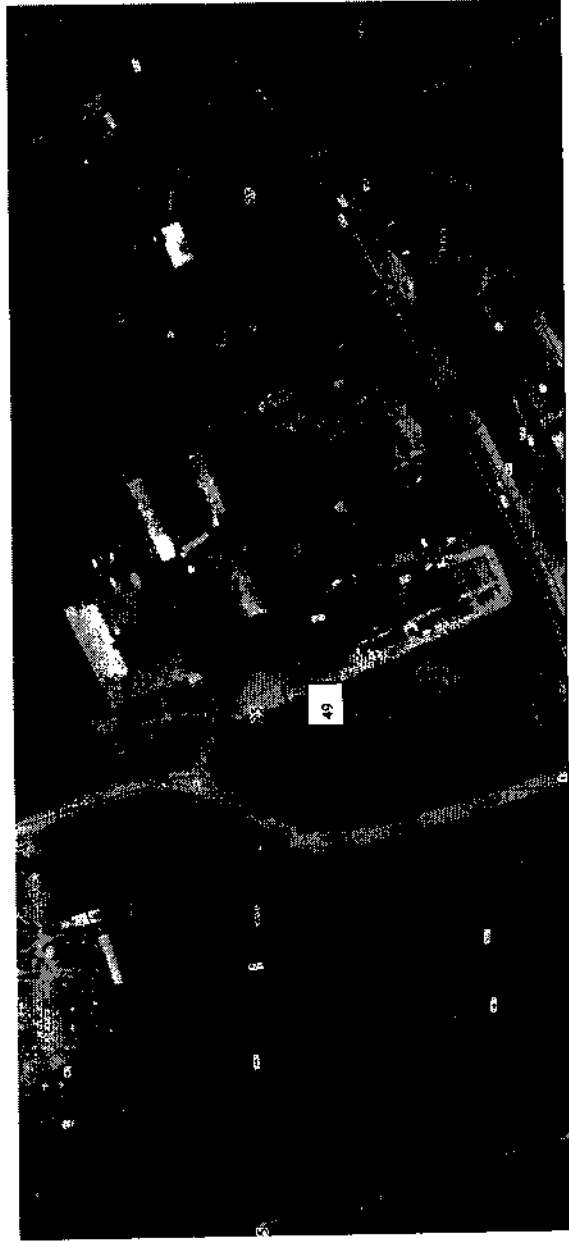




48 Приморский край, городской округ  
Большой Камень,  
г. Большой Камень,  
ул. Горького, 14  
S земельного участка 9 м<sup>2</sup>  
Географические координаты  
x 359376.80 y 2187954.71

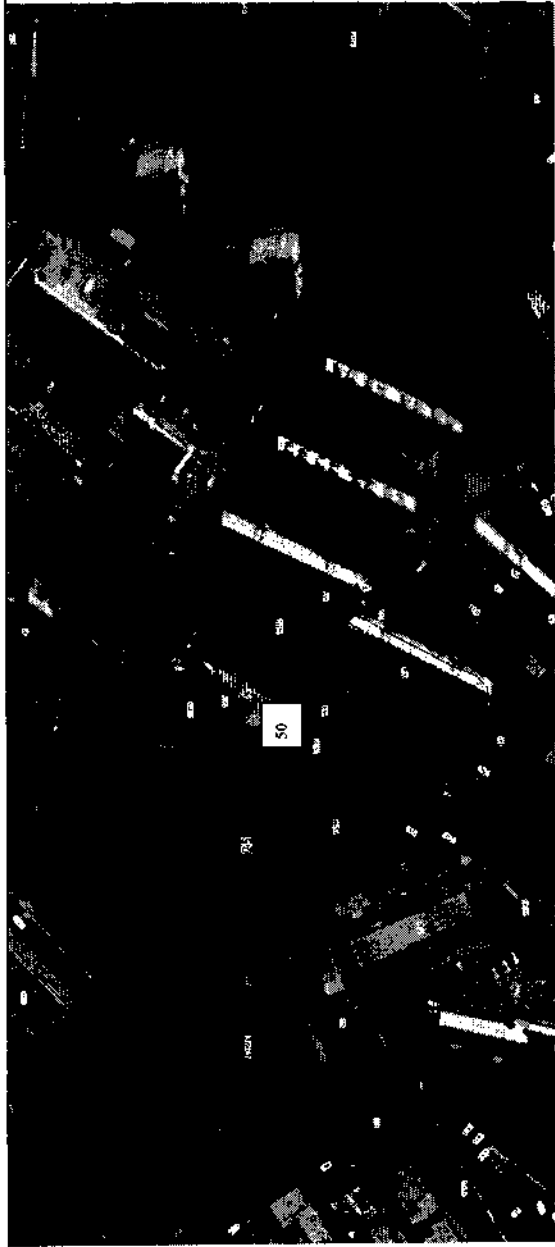


49 Приморский край, городской округ  
Большой Камень,  
г. Большой Камень,  
ул. Дзержинского, 5  
S земельного участка 5 м<sup>2</sup>  
Географические координаты  
x 359734.22 y 2190320.16



50

Приморский край, городской округ  
Большой Камень,  
г. Большой Камень,  
ул. им. В.А. Маслакова, 1  
S земельного участка 12 м<sup>2</sup>  
Географические координаты  
x 359965.60 y 2188587.36



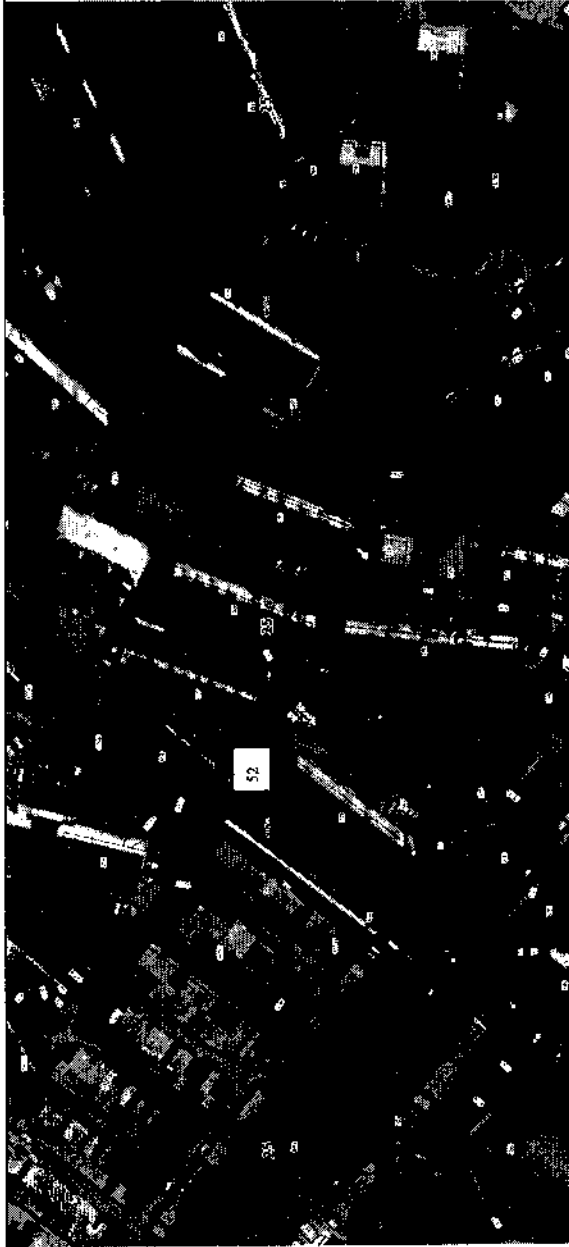
51

Приморский край, городской округ  
Большой Камень,  
г. Большой Камень,  
ул. им. В.А. Маслакова, 1а  
S земельного участка 6 м<sup>2</sup>  
Географические координаты  
x 359809.31 y 2188587.36



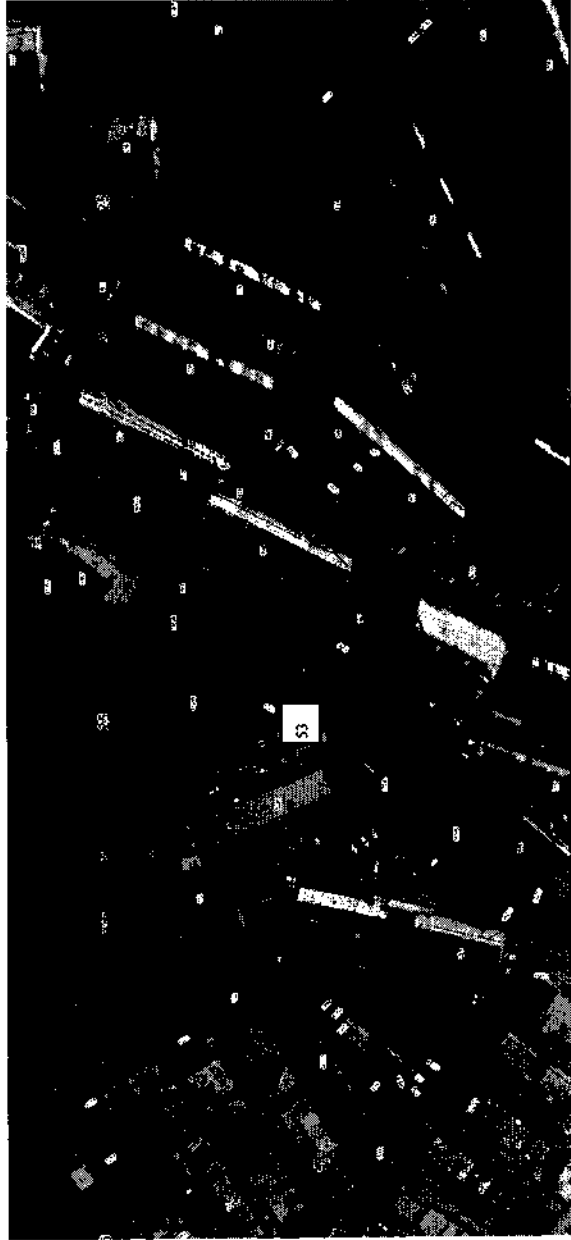
52

Приморский край, городской округ  
Большой Камень,  
г. Большой Камень,  
ул. им. В.А. Маслакова, 2  
S земельного участка 12 м<sup>2</sup>  
Географические координаты  
х 42248.52 у 63933.84



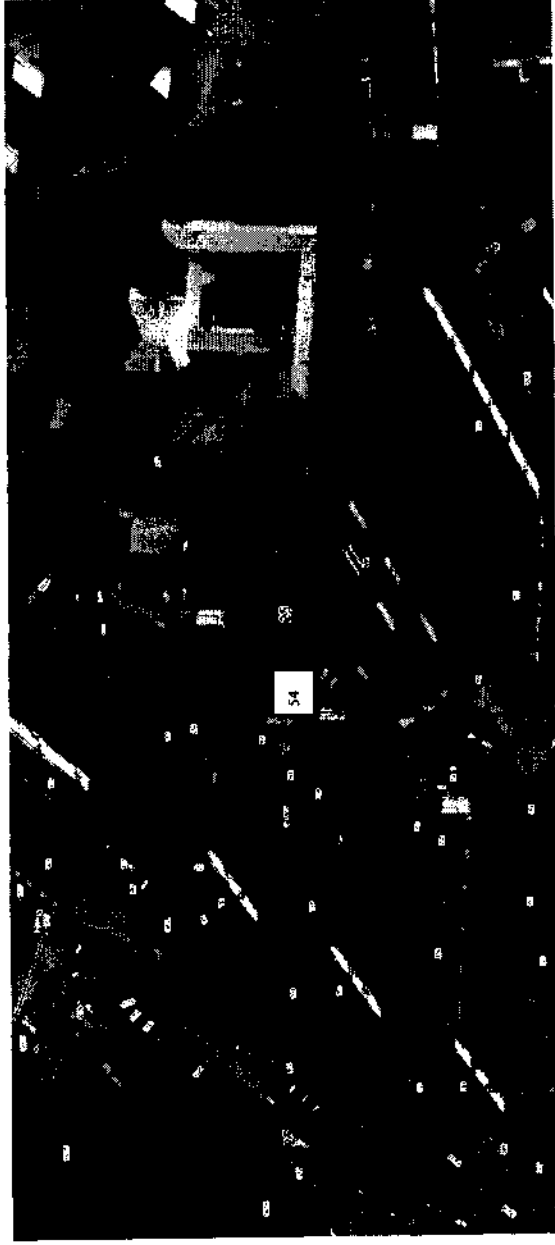
53

Приморский край, городской округ  
Большой Камень,  
г. Большой Камень,  
ул. им. В.А. Маслакова, 3  
S земельного участка 12 м<sup>2</sup>  
Географические координаты  
х 359908.07 у 2188533.27



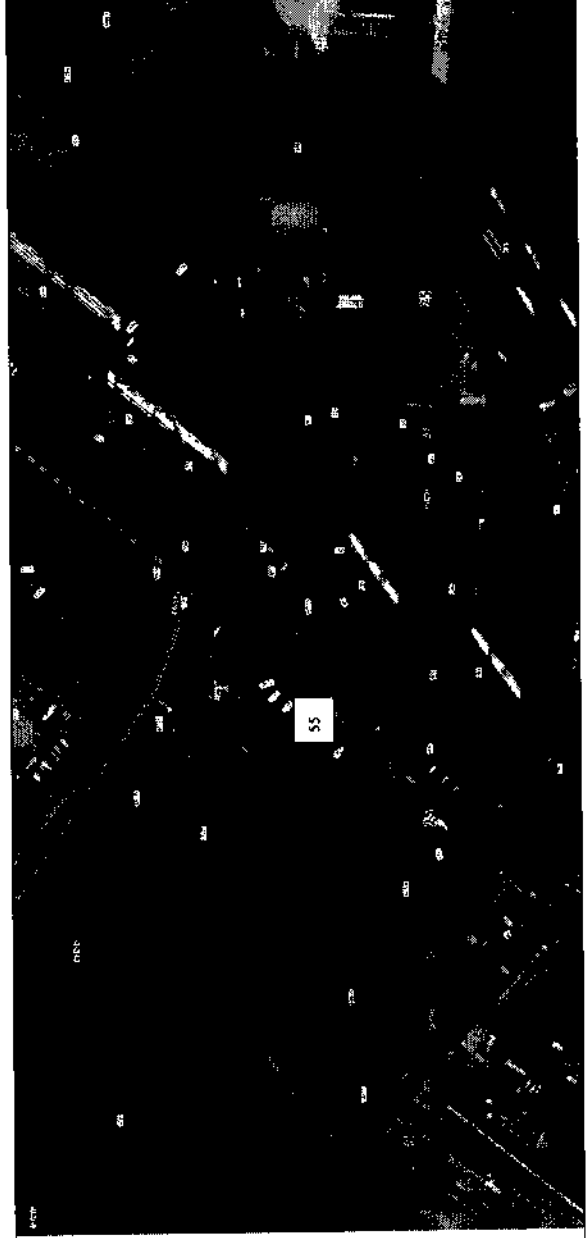
54

Приморский край, городской округ  
Большой Камень,  
г. Большой Камень,  
ул. им. В.А. Маслакова, 14а  
S земельного участка 15 м<sup>2</sup>  
Географические координаты  
x 360188.81 y 2188944.77



55

Приморский край, городской округ  
Большой Камень,  
г. Большой Камень,  
ул. им. В.А. Маслакова, 16  
S земельного участка 15 м<sup>2</sup>  
Географические координаты  
x 360241.78 y 2188805.87



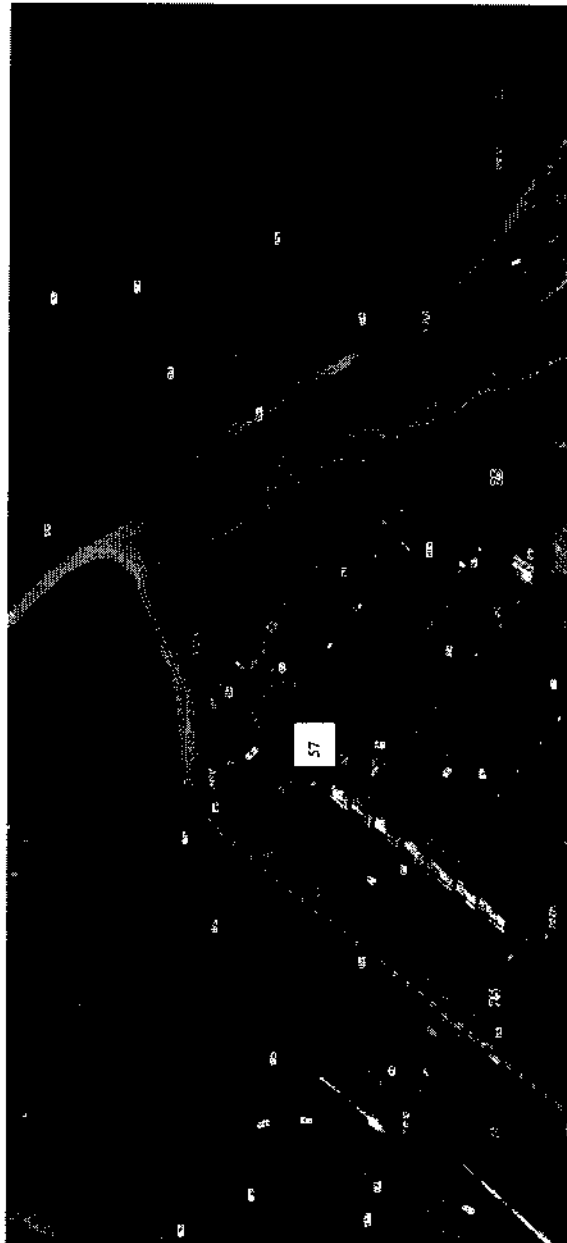
56

Приморский край, городской округ  
Большой Камень,  
г. Большой Камень,  
ул. им. В.А. Маслакова, 18  
S земельного участка 9 м<sup>2</sup>  
Географические координаты  
x 360360.79 y 2188898.68



57

Приморский край, городской округ  
Большой Камень,  
г. Большой Камень,  
ул. им. В.А. Маслакова, 22  
S земельного участка 9 м<sup>2</sup>  
Географические координаты  
x 360491.17 y 2189093.84



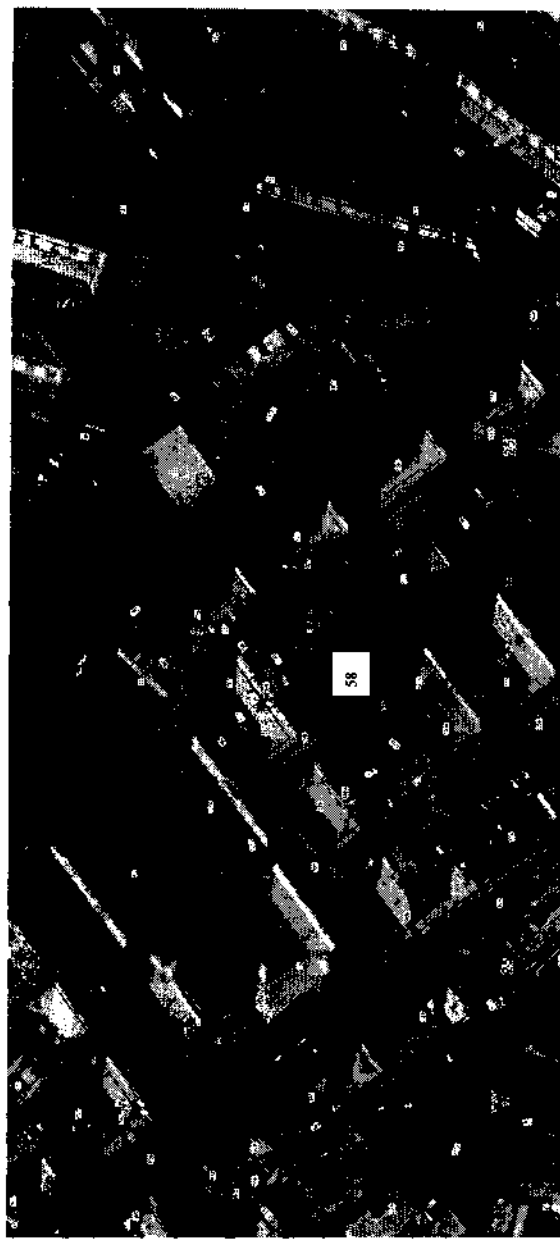
58

Приморский край, городской округ  
Большой Камень,  
г. Большой Камень,  
ул. им. Ф.М. Русецкого, 4  
S земельного участка 14 м<sup>2</sup>  
Географические координаты  
x 359252.87 у 2187933.00



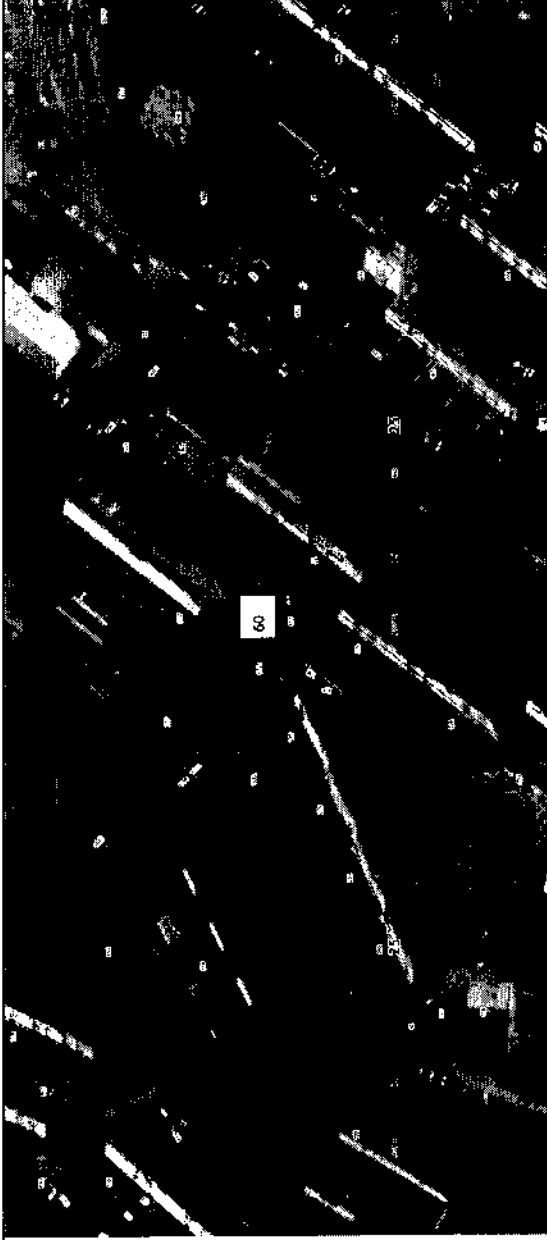
58

Приморский край, городской округ  
Большой Камень,  
г. Большой Камень,  
ул. им. Ф.М. Русецкого, 5  
S земельного участка 9 м<sup>2</sup>  
Географические координаты  
x 359166.47 у 2187972.46



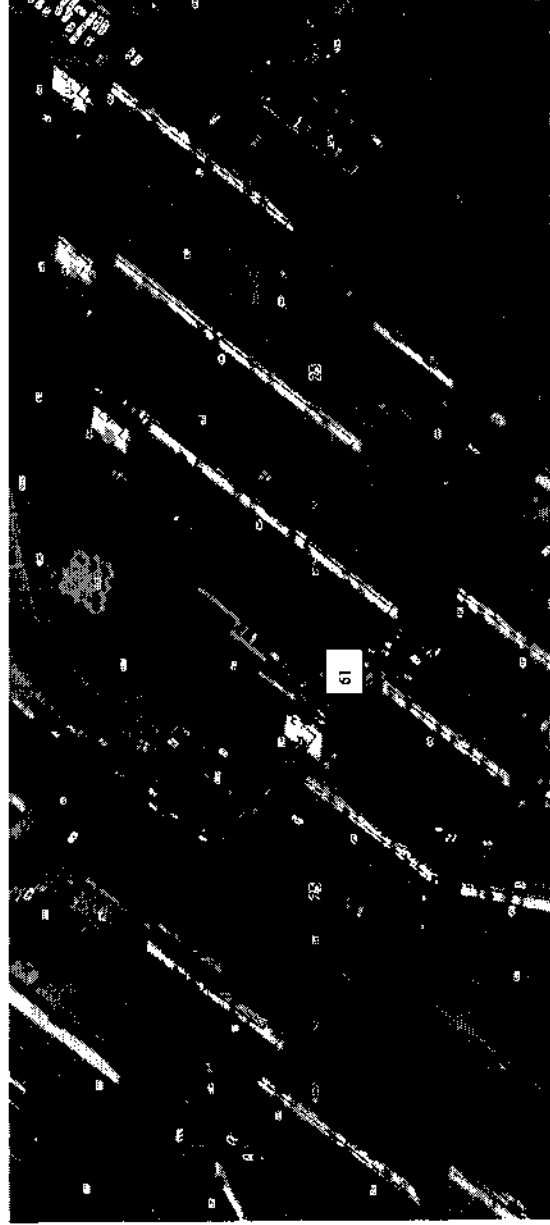
60

Приморский край, городской округ  
Большой Камень,  
г. Большой Камень,  
ул. Карла Маркса, 2а  
S земельного участка 9 м<sup>2</sup>  
Географические координаты  
x 359804.93 y 2188878.89

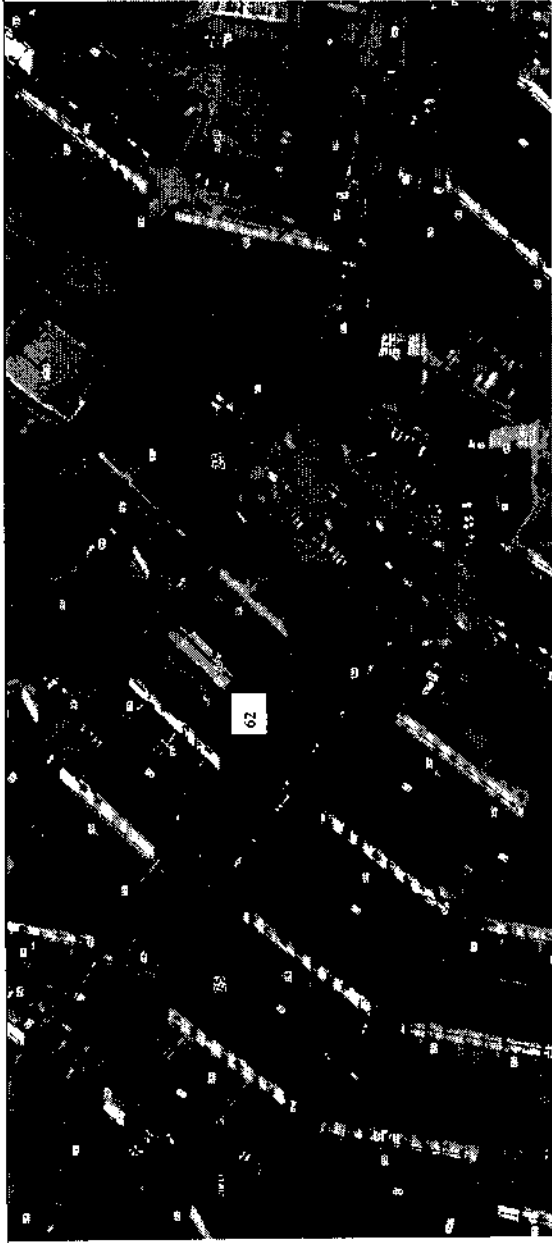


61

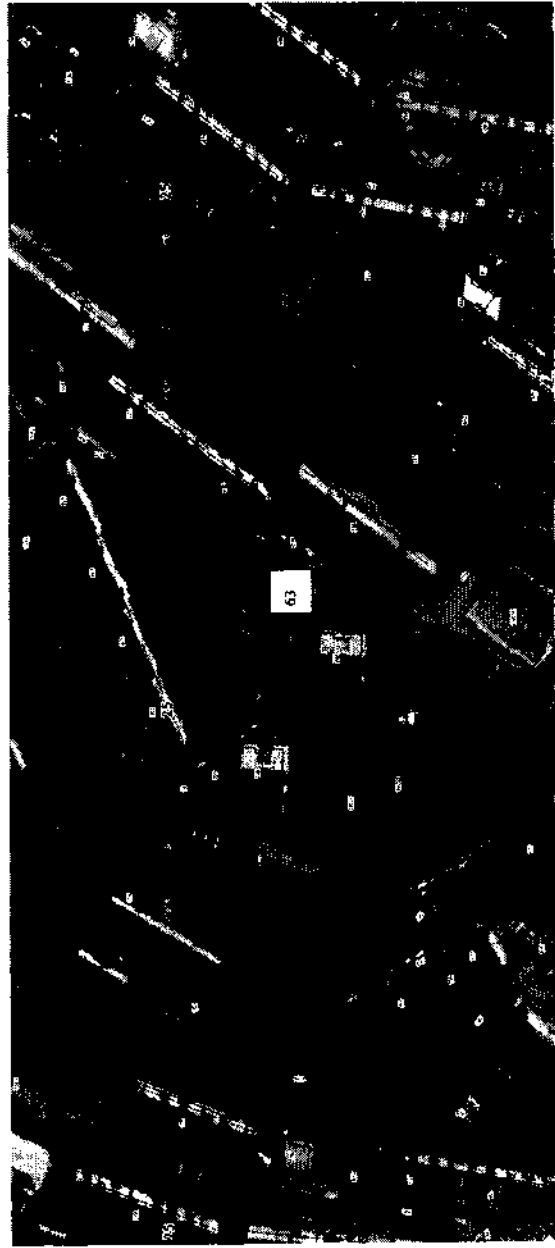
Приморский край, городской округ  
Большой Камень,  
г. Большой Камень,  
ул. Карла Маркса, 3а  
S земельного участка 17 м<sup>2</sup>  
Географические координаты  
x 359746.56 y 2189073.25



62  
Приморский край, городской округ  
Большой Камень,  
г. Большой Камень,  
ул. Карла Маркса, 4  
S земельного участка 9 м<sup>2</sup>  
Географические координаты  
x 359511.23 y 2188632.65



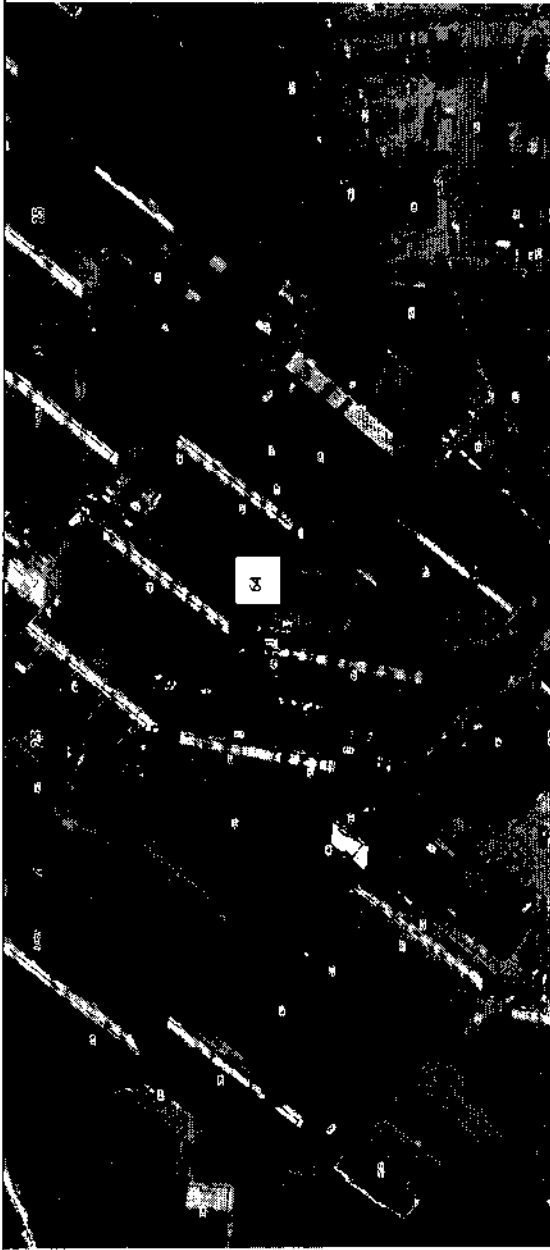
63  
Приморский край, городской округ  
Большой Камень,  
г. Большой Камень,  
ул. Карла Маркса, 46  
S земельного участка 9 м<sup>2</sup>  
Географические координаты  
x 359698.32 y 2188802.02





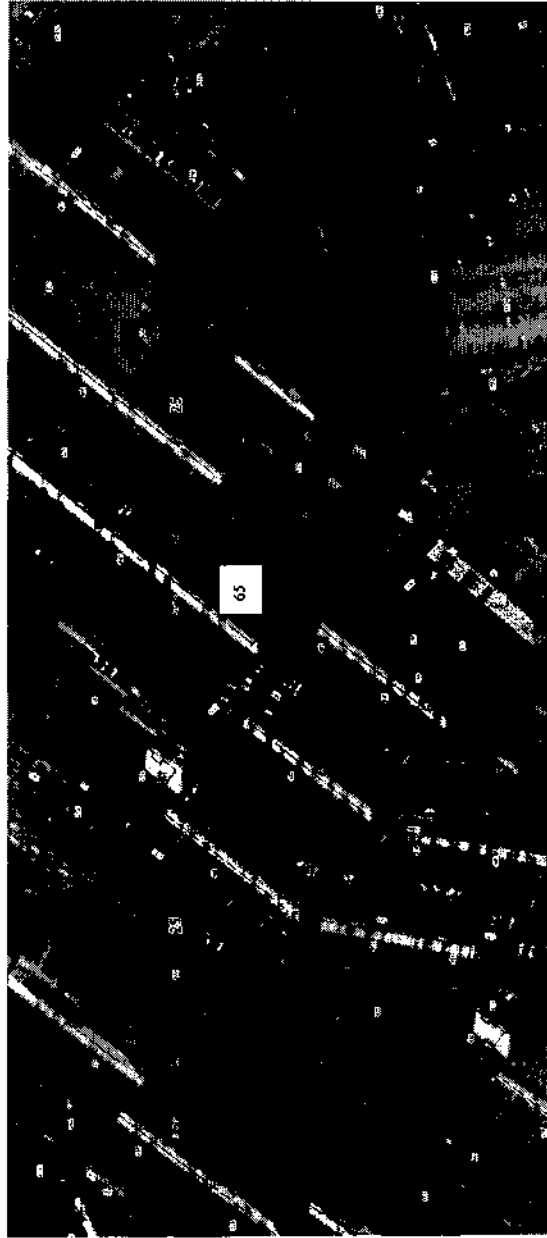
64

Приморский край, городской округ  
Большой Камень,  
г. Большой Камень,  
ул. Карла Маркса, 5  
S земельного участка 12 м<sup>2</sup>  
Географические координаты  
x 359653.88 y 2189032.75



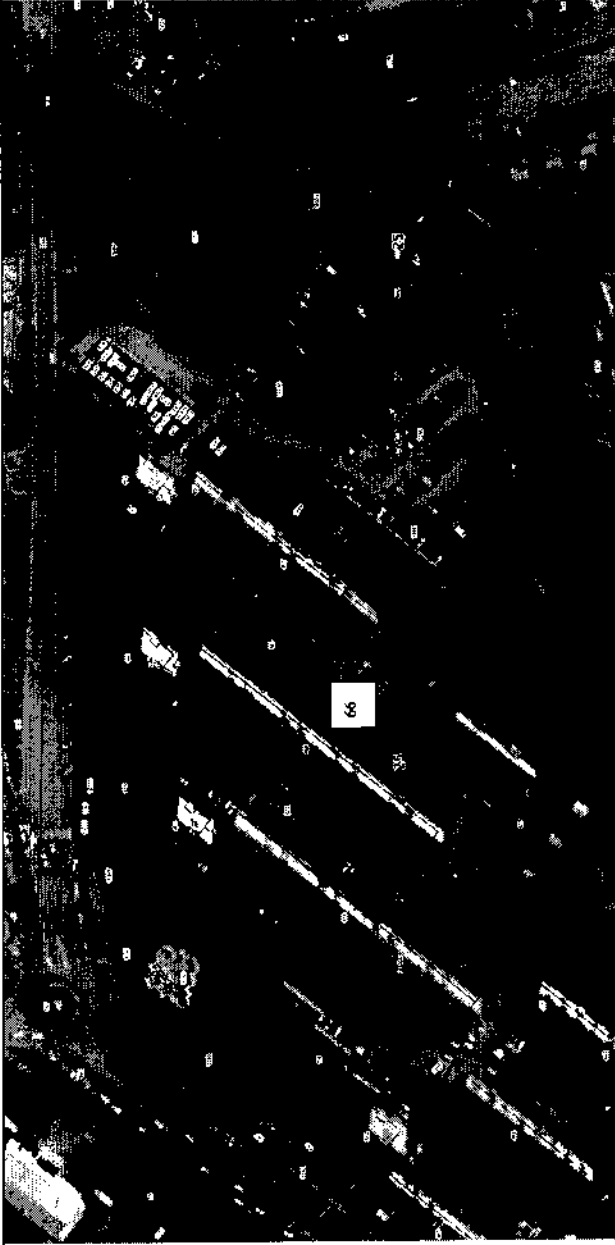
65

Приморский край, городской округ  
Большой Камень,  
г. Большой Камень,  
ул. Карла Маркса, 5а  
S земельного участка 9 м<sup>2</sup>  
Географические координаты  
x 359725.90 y 2189124.78



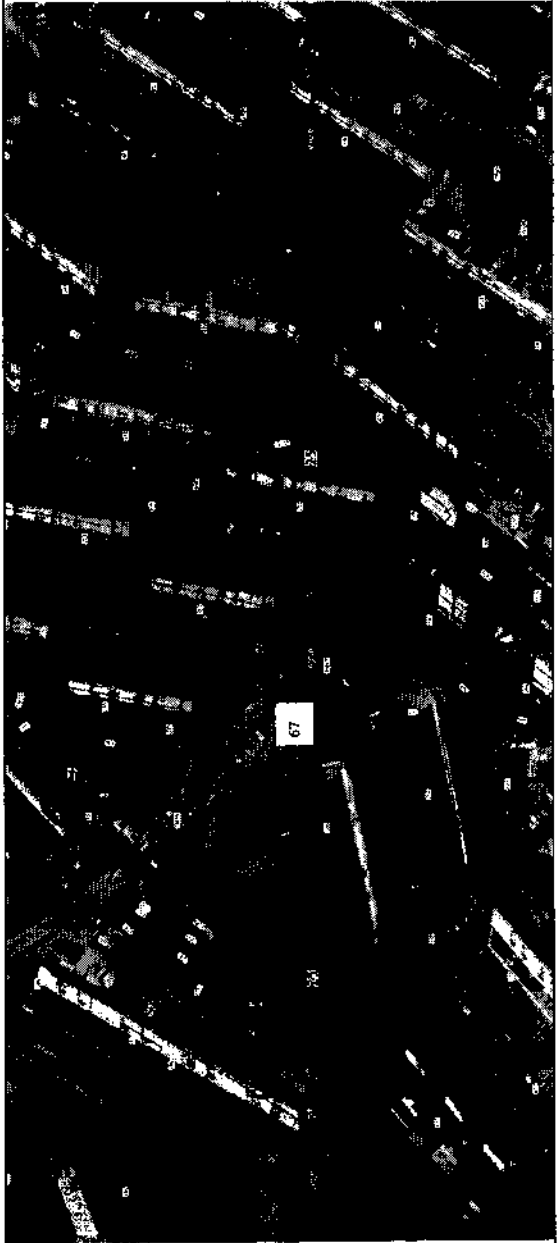
66

Приморский край, городской округ  
Большой Камень,  
г. Большой Камень,  
ул. Карла Маркса, 7а  
S земельного участка 9 м<sup>2</sup>  
Географические координаты  
х 359771.15 у 2189218.54



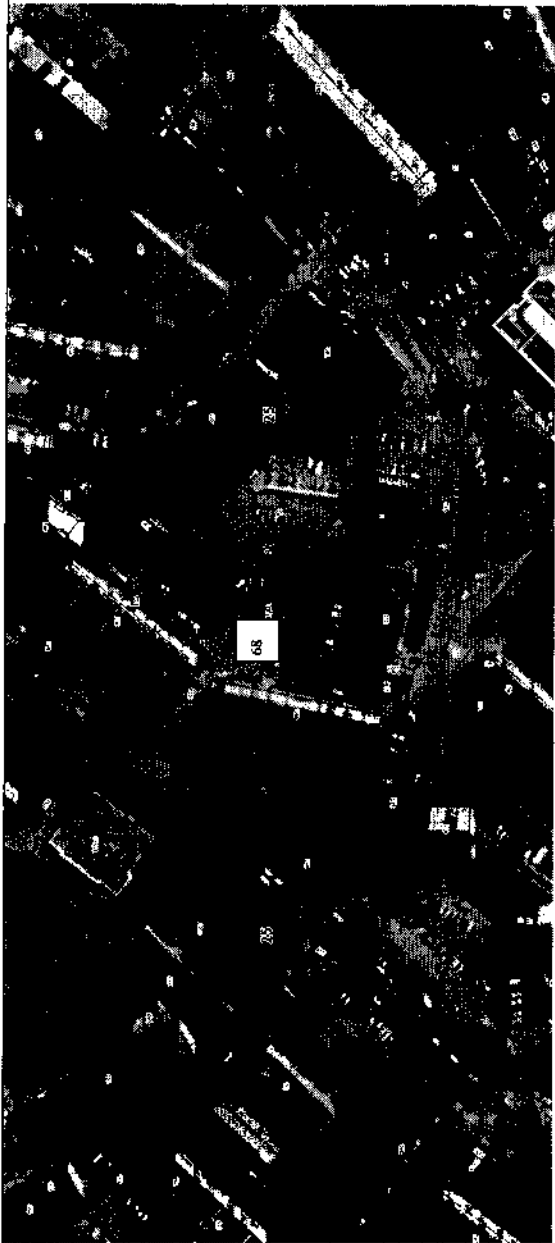
67

Приморский край, городской округ  
Большой Камень,  
г. Большой Камень,  
ул. Карла Маркса, 12а  
S земельного участка 15 м<sup>2</sup>  
Географические координаты  
х 359321.94 у 2188410.16



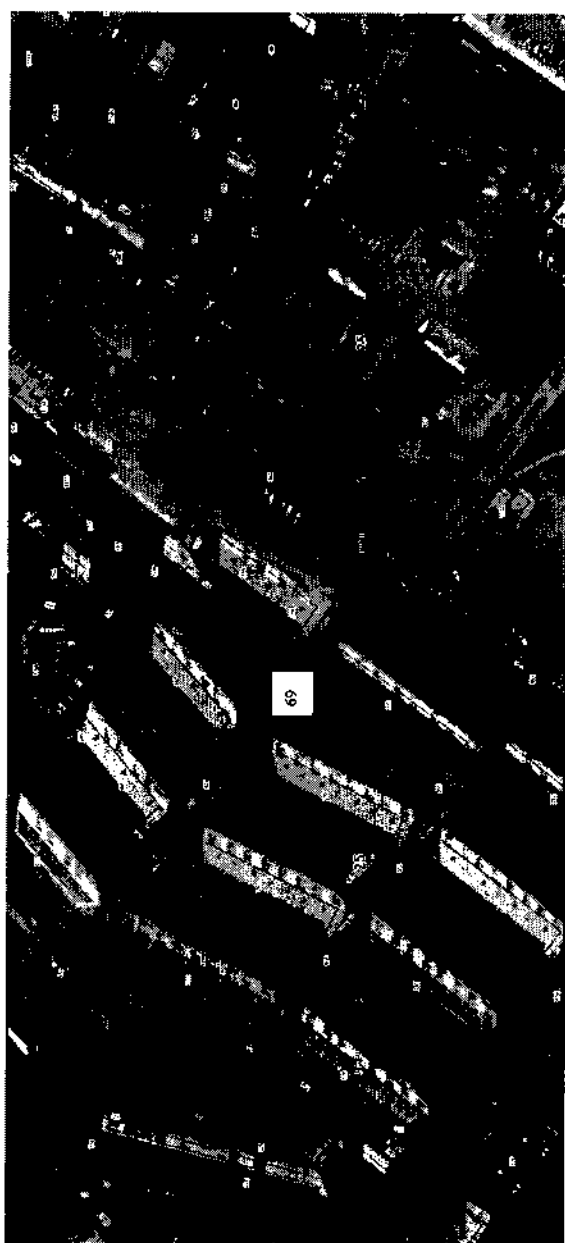
68

Приморский край, городской округ  
Большой Камень,  
г. Большой Камень,  
ул. Карла Маркса, 13-15  
S земельного участка 12 м<sup>2</sup>  
Географические координаты  
x 359537.65 y 2188870.20



69

Приморский край, городской округ  
Большой Камень,  
г. Большой Камень,  
ул. Карла Маркса, 16  
S земельного участка 15 м<sup>2</sup>  
Географические координаты  
x 359124.47 y 2188378.46



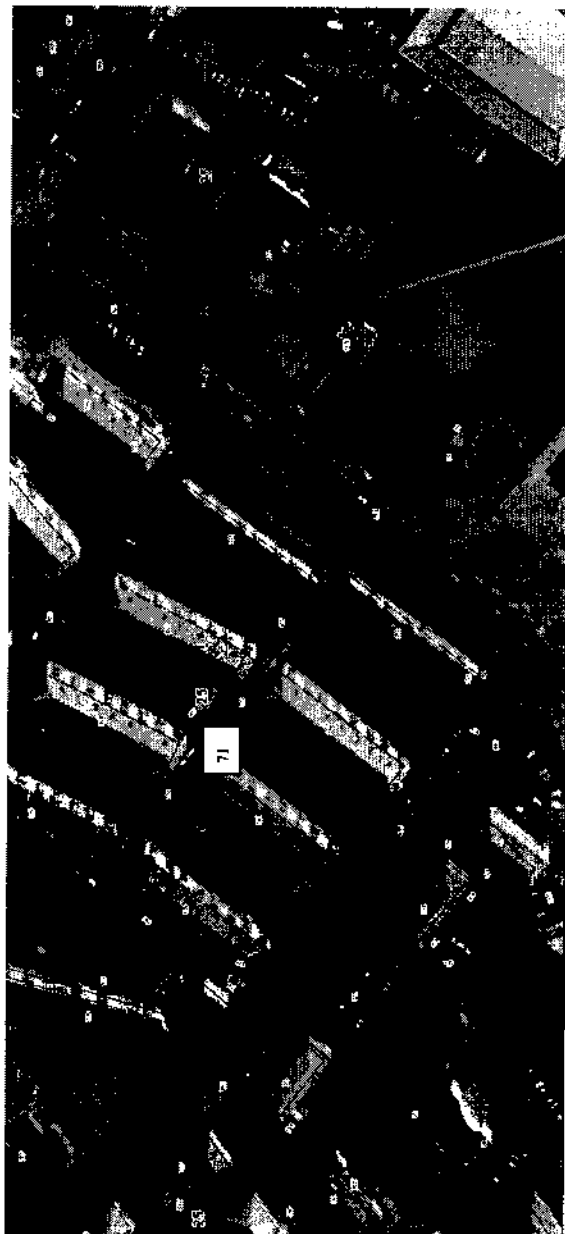
70

Приморский край, городской округ  
Большой Камень,  
г. Большой Камень,  
ул. Карла Маркса, 17  
S земельного участка 12 м<sup>2</sup>  
Географические координаты  
x 359591.07 y 2188954.41



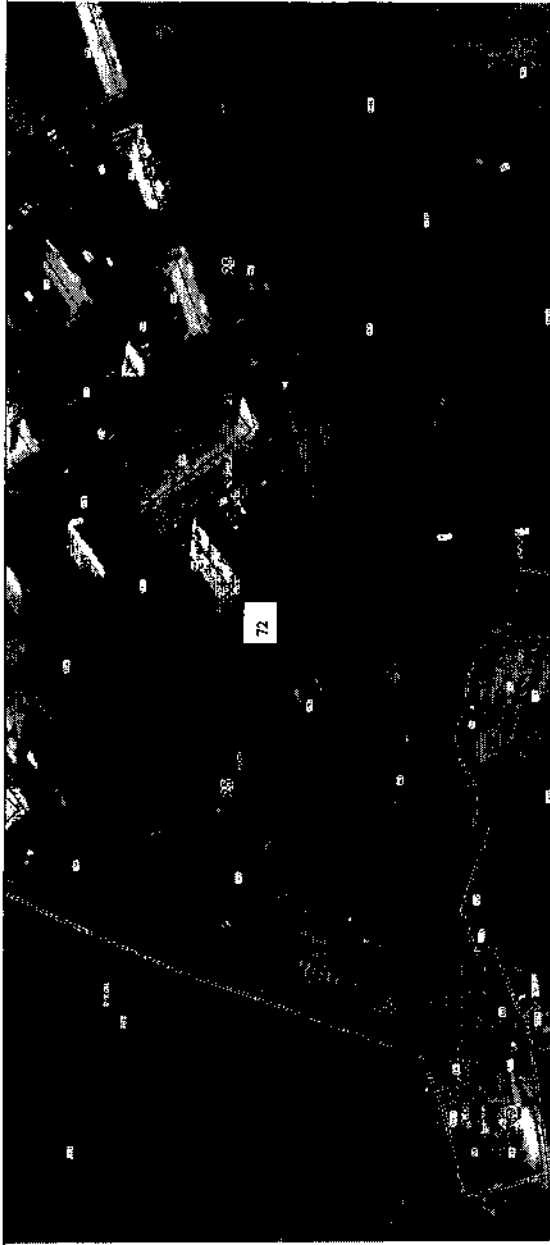
71

Приморский край, городской округ  
Большой Камень,  
г. Большой Камень,  
ул. Карла Маркса, 20  
S земельного участка 9 м<sup>2</sup>  
Географические координаты  
x 359062.06 y 2188308.99



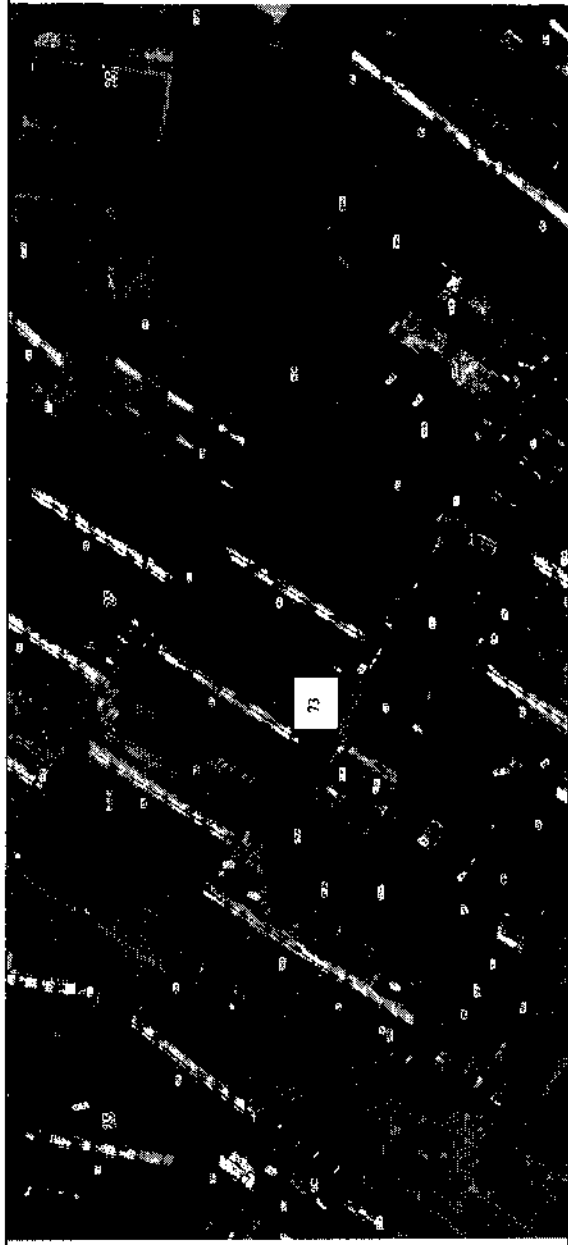
72

Приморский край, городской округ  
Большой Камень,  
г. Большой Камень, 30  
ул. Карла Маркса, 30  
S земельного участка 9 м<sup>2</sup>  
Географические координаты  
x 358866.22 y 2187918.47



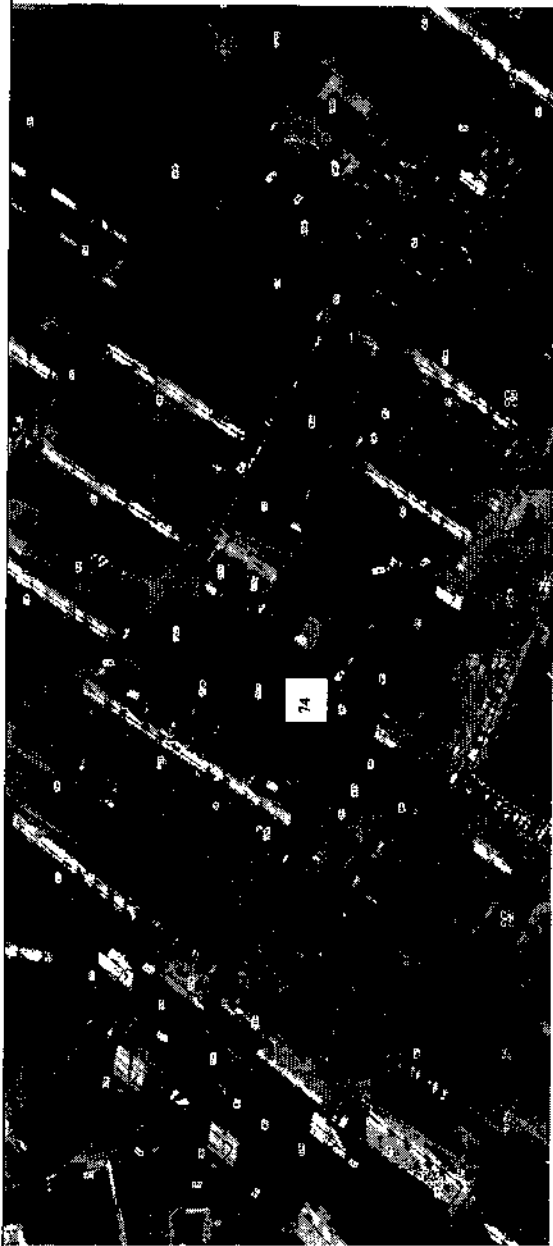
73

Приморский край, городской округ  
Большой Камень,  
г. Большой Камень,  
ул. Карла Маркса, 33-35  
S земельного участка 15 м<sup>2</sup>  
Географические координаты  
x 359213.59 y 2188695.35



74

Приморский край, городской округ  
Большой Камень,  
г. Большой Камень,  
ул. Карла Маркса, 39  
S земельного участка 15 м<sup>2</sup>  
Географические координаты  
x 359179.22 y 2188621.02



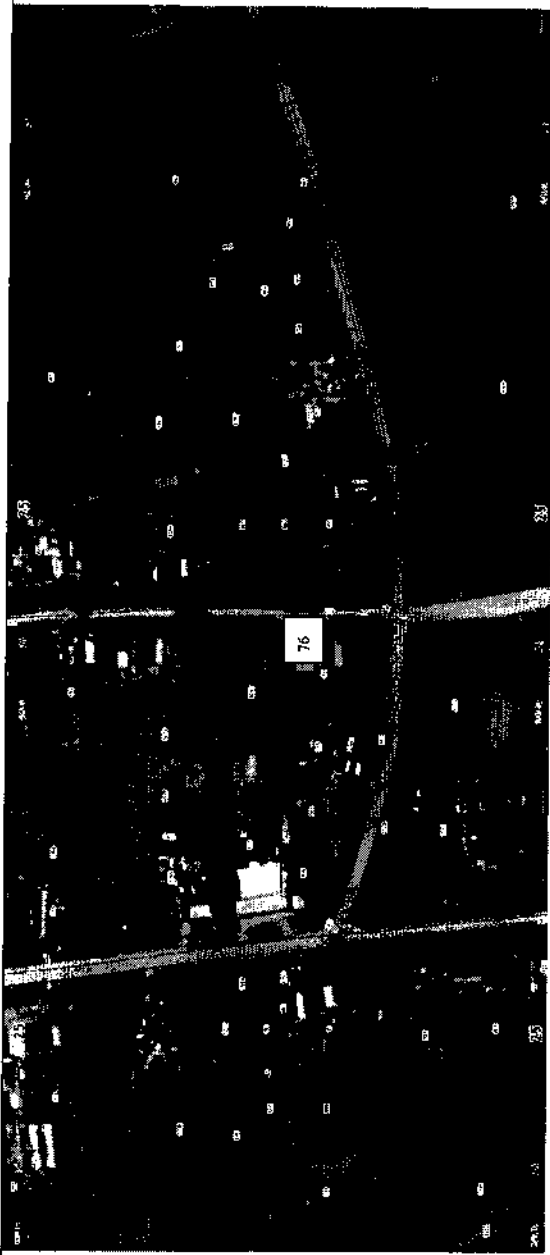
75

Приморский край, городской округ  
Большой Камень,  
с. Петровка,  
ул. Колхозная, 10  
S земельного участка 6 м<sup>2</sup>  
Географические координаты  
x 363598.99 y 2191066.82



76

Приморский край, городской округ  
Большой Камень,  
с. Петровка,  
ул. Кравцова, 1  
S земельного участка 6 м<sup>2</sup>  
Географические координаты  
x 363152.37 y 2191434.44



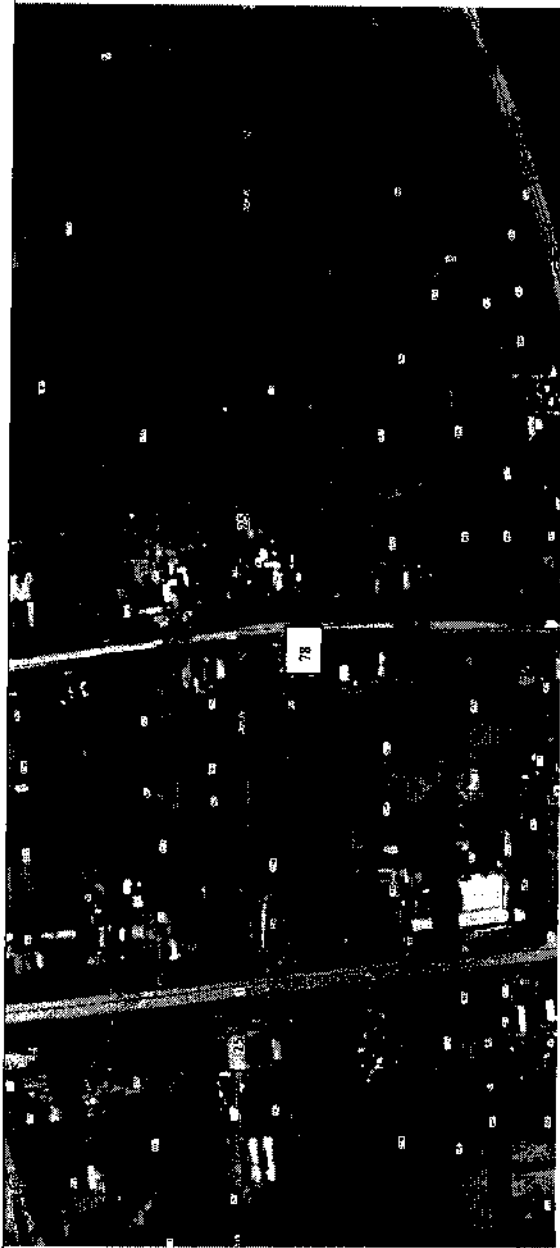
77

Приморский край, городской округ  
Большой Камень,  
с. Петровка,  
ул. Кравцова, 3  
S земельного участка 6 м<sup>2</sup>  
Географические координаты  
x 363211.30 y 2191433.04



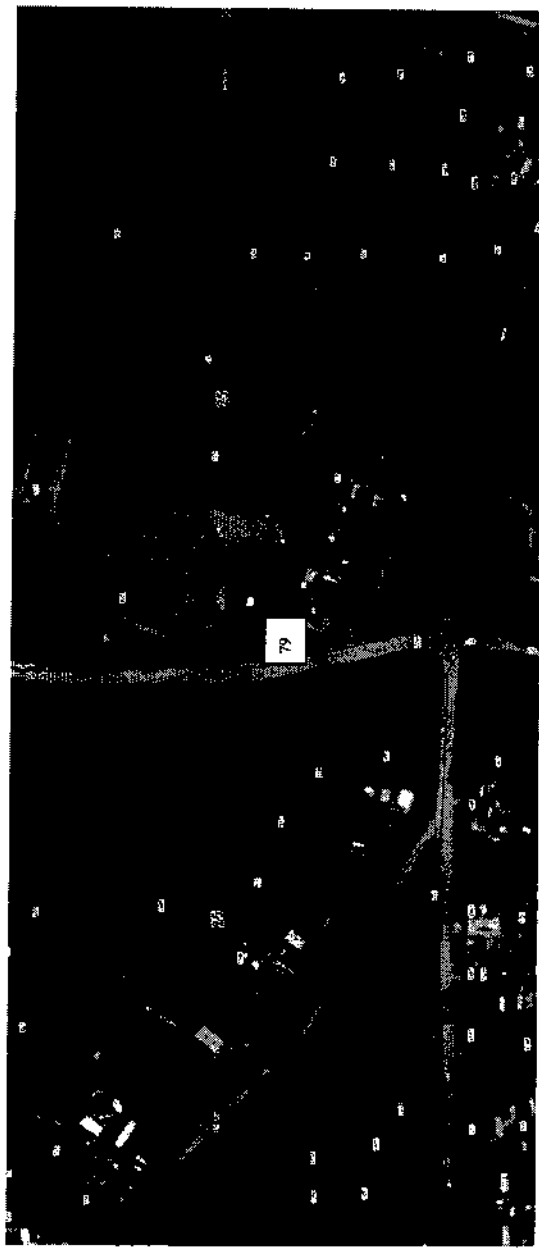
78

Приморский край, городской округ  
Большой Камень,  
с. Петровка,  
ул. Кравцова, 5  
S земельного участка 6 м<sup>2</sup>  
Географические координаты  
x 363253.30 y 2191432.40



79

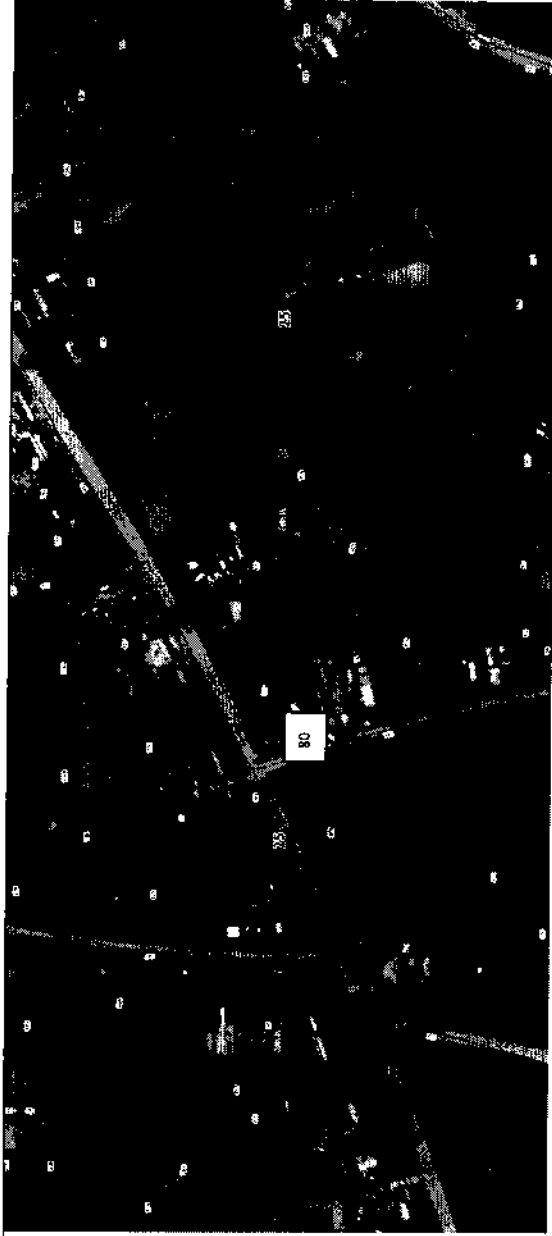
Приморский край, городской округ  
Большой Камень,  
с. Петровка,  
ул. Крупской, 5  
S земельного участка 6 м<sup>2</sup>  
Географические координаты  
x 363020.05 y 2192264.31





80

Приморский край, городской округ  
Большой Камень,  
с. Петровка,  
ул. Крупской, 22  
S земельного участка 6 м<sup>2</sup>  
Географические координаты  
x 363254.98 y 2191975.22



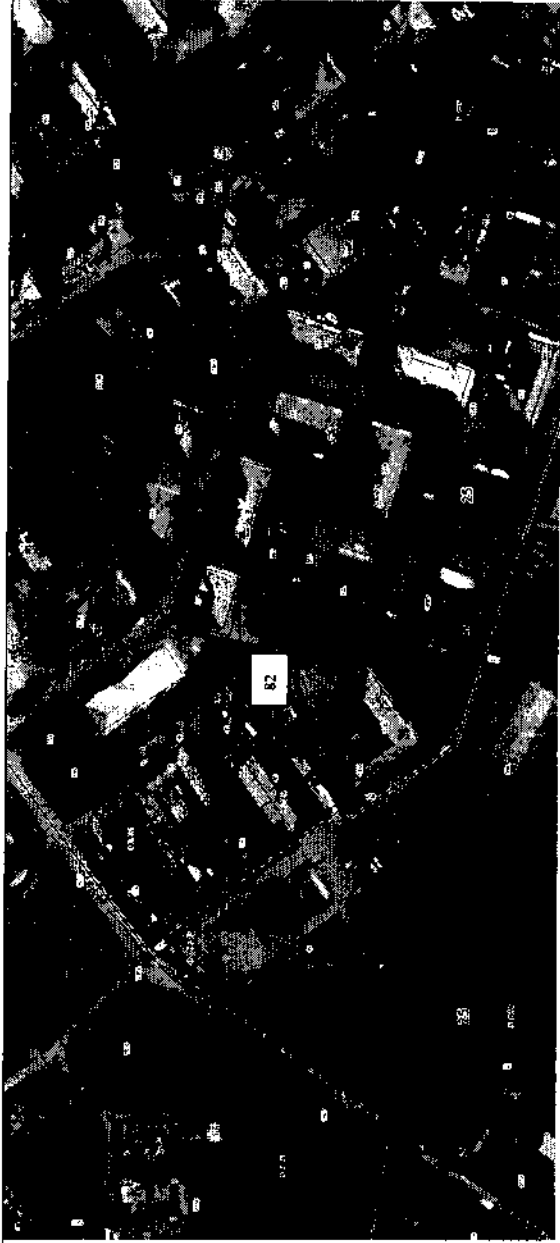
81

Приморский край, городской округ  
Большой Камень,  
г. Большой Камень,  
ул. Лазо, 10  
S земельного участка 4 м<sup>2</sup>  
Географические координаты  
x 41537.32 y 63110.80



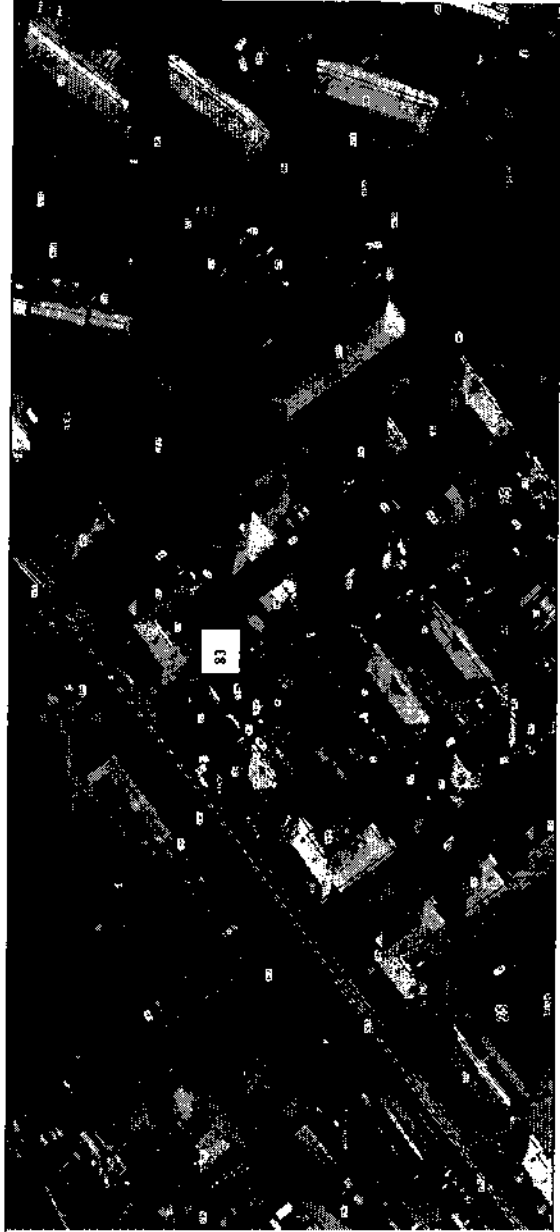
82

Приморский край, городской округ  
Большой Камень,  
г. Большой Камень,  
ул. Лазо, 16  
S земельного участка 9 м<sup>2</sup>  
Географические координаты  
x 359186.45 y 2187542.56



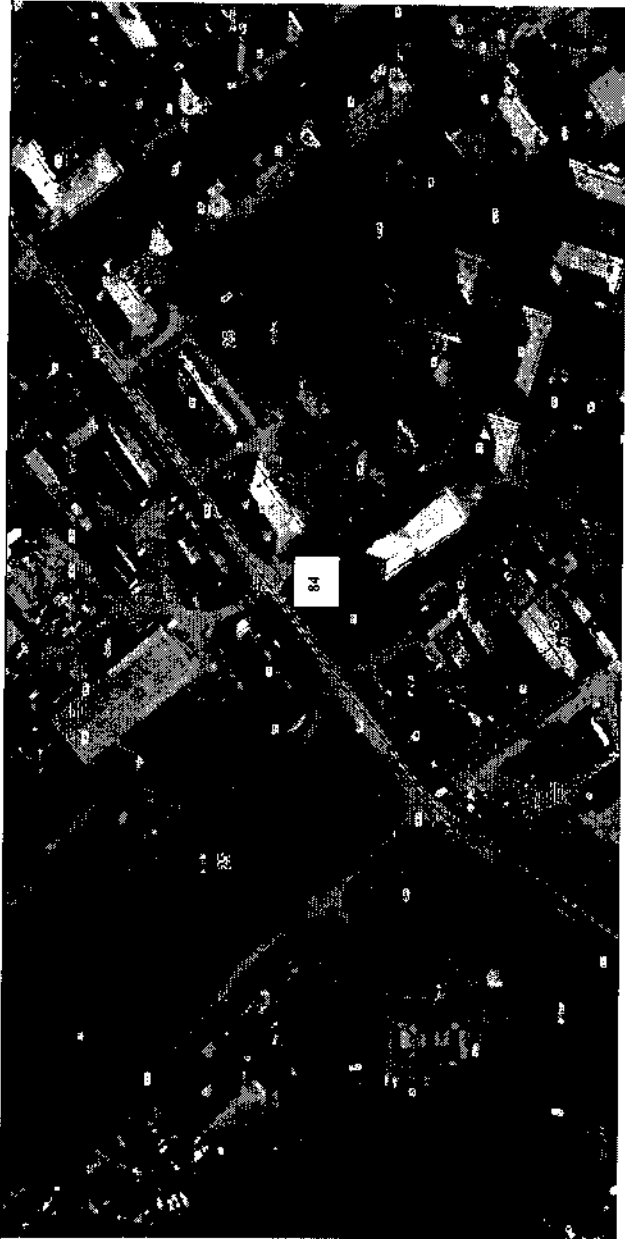
83

Приморский край, городской округ  
Большой Камень,  
г. Большой Камень,  
ул. Лебедева, 7-9  
S земельного участка 9 м<sup>2</sup>  
Географические координаты  
x 41906.59 y 63246.25



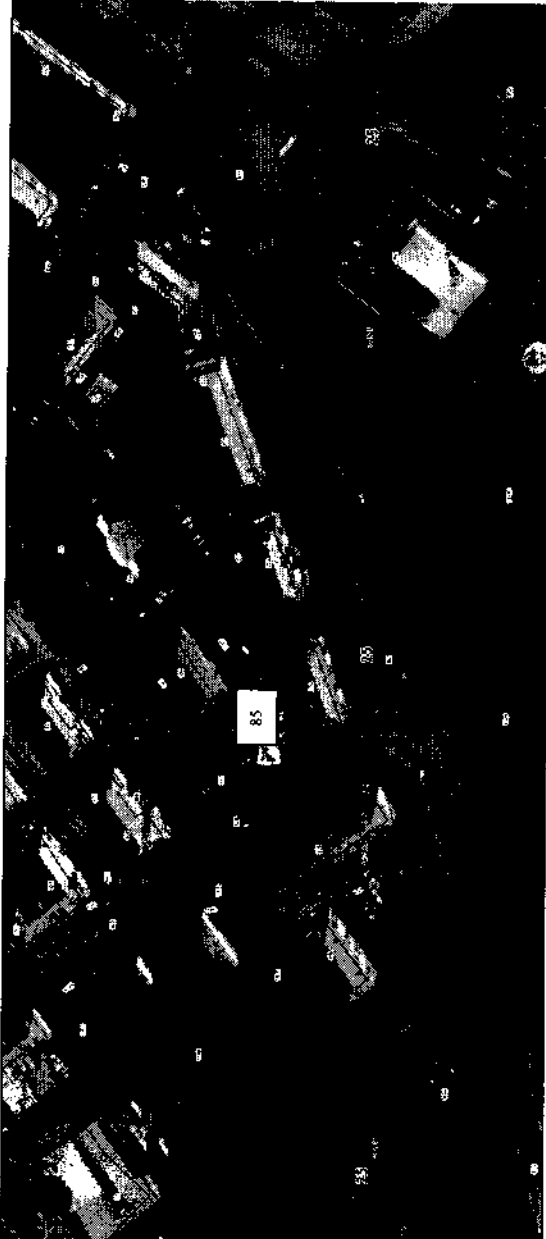
84

Приморский край, городской округ  
Большой Камень,  
г. Большой Камень,  
ул. Лебедева, 17  
S земельного участка 9 м<sup>2</sup>  
Географические координаты  
x 359303.30 y 2187516.95



85

Приморский край, городской округ  
Большой Камень,  
г. Большой Камень,  
ул. Ленина, 4  
S земельного участка 9 м<sup>2</sup>  
Географические координаты  
x 358926.61 y 2188042.66



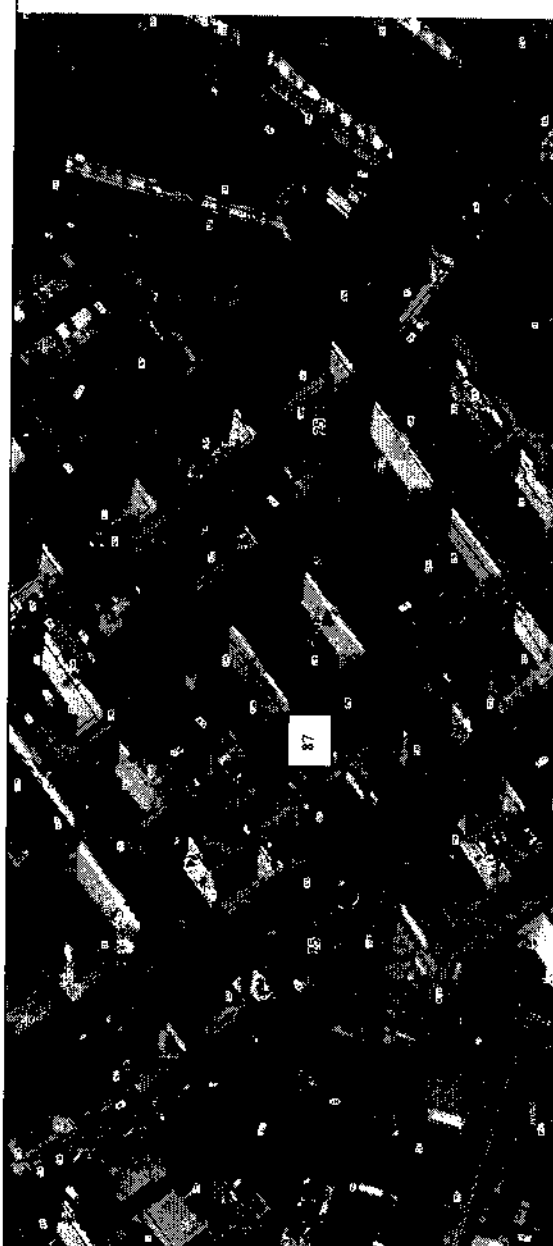
86

Приморский край, городской округ  
Большой Камень,  
г. Большой Камень,  
ул. Ленина, 5  
S земельного участка 5 м<sup>2</sup>  
Географические координаты  
x 359003.57 y 2187872.61



87

Приморский край, городской округ  
Большой Камень,  
г. Большой Камень,  
ул. Ленина, 10-12  
S земельного участка 9 м<sup>2</sup>  
Географические координаты  
x 359093.65 y 2187928.39



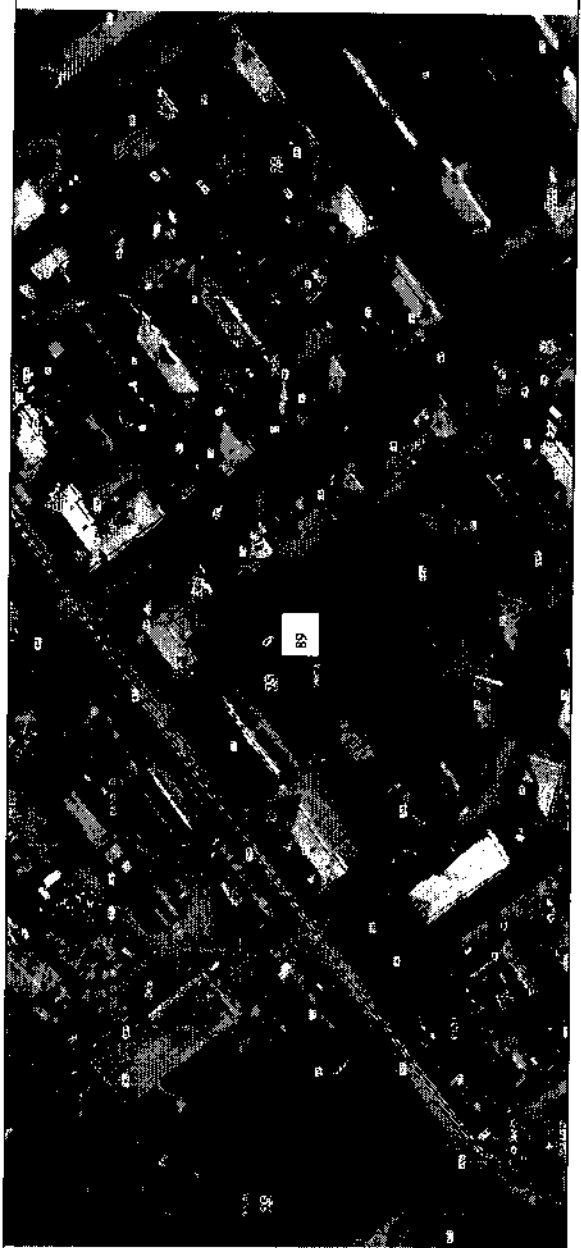
88

Приморский край, городской округ  
Большой Камень,  
г. Большой Камень,  
ул. Ленина, 11  
S земельного участка 9 м<sup>2</sup>  
Географические координаты  
x 359146.83 y 218772.21



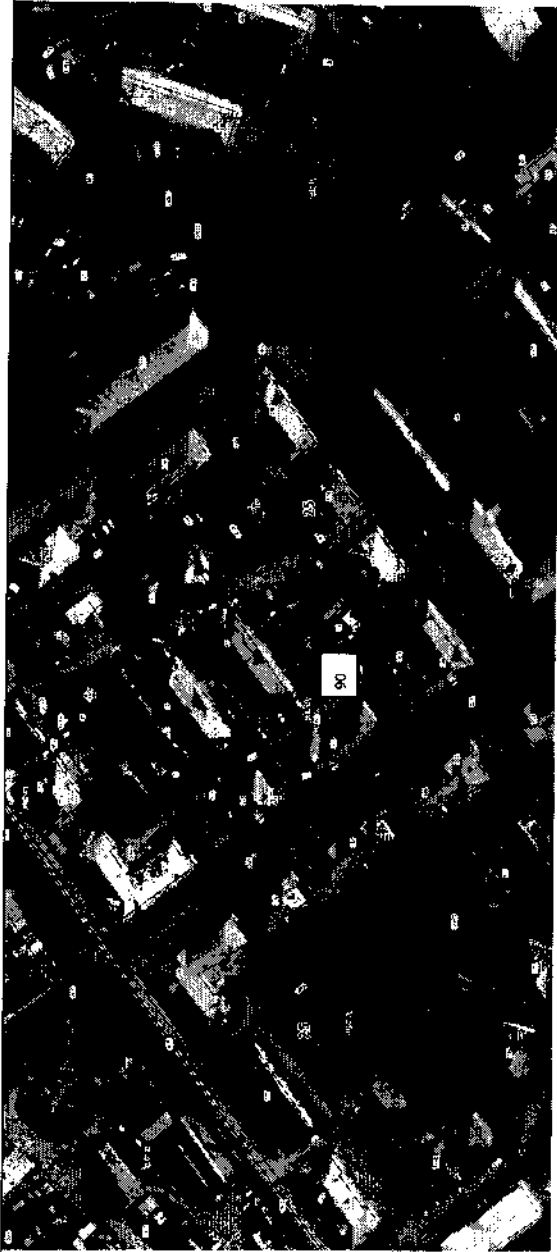
89

Приморский край, городской округ  
Большой Камень,  
г. Большой Камень,  
ул. Ленина, 17  
S земельного участка 9 м<sup>2</sup>  
Географические координаты  
x 359298.37 y 218768.46



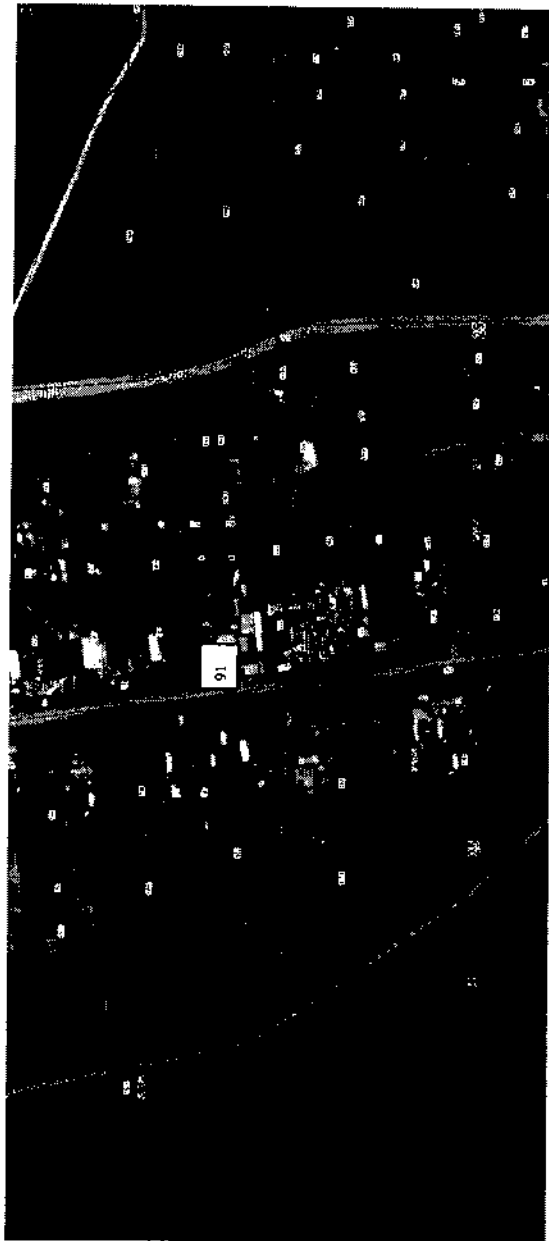
90

Приморский край, городской округ  
Большой Камень,  
г. Большой Камень,  
ул. Ленина, 26-28  
S земельного участка 12 м<sup>2</sup>  
Географические координаты  
x 359325.45 y 218770.49



91

Приморский край, городской округ  
Большой Камень,  
с. Петровка,  
ул. Ленинская, 80б  
S земельного участка 6 м<sup>2</sup>  
Географические координаты  
x 362941.46 y 219132.71



92

Приморский край, городской округ  
Большой Камень,  
с. Петровка,  
ул. Ленинская, 82в  
S земельного участка 6 м<sup>2</sup>  
Географические координаты  
х 363026.33 у 2191316.89



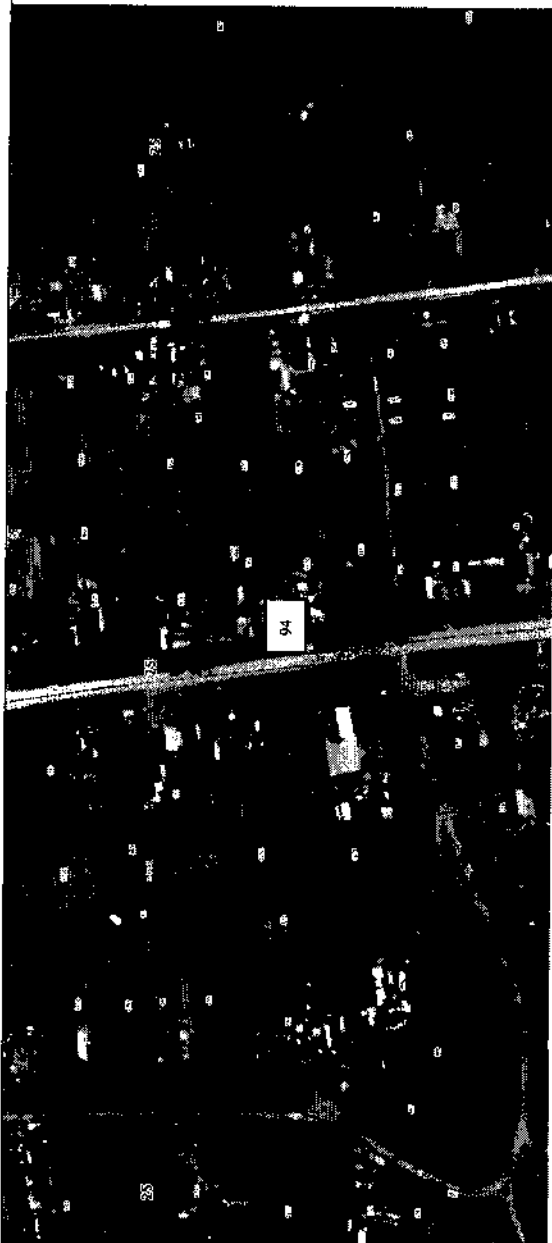
93

Приморский край, городской округ  
Большой Камень,  
с. Петровка,  
ул. Ленинская, 91а  
S земельного участка 6 м<sup>2</sup>  
Географические координаты  
х 363494.00 у 2191251.87



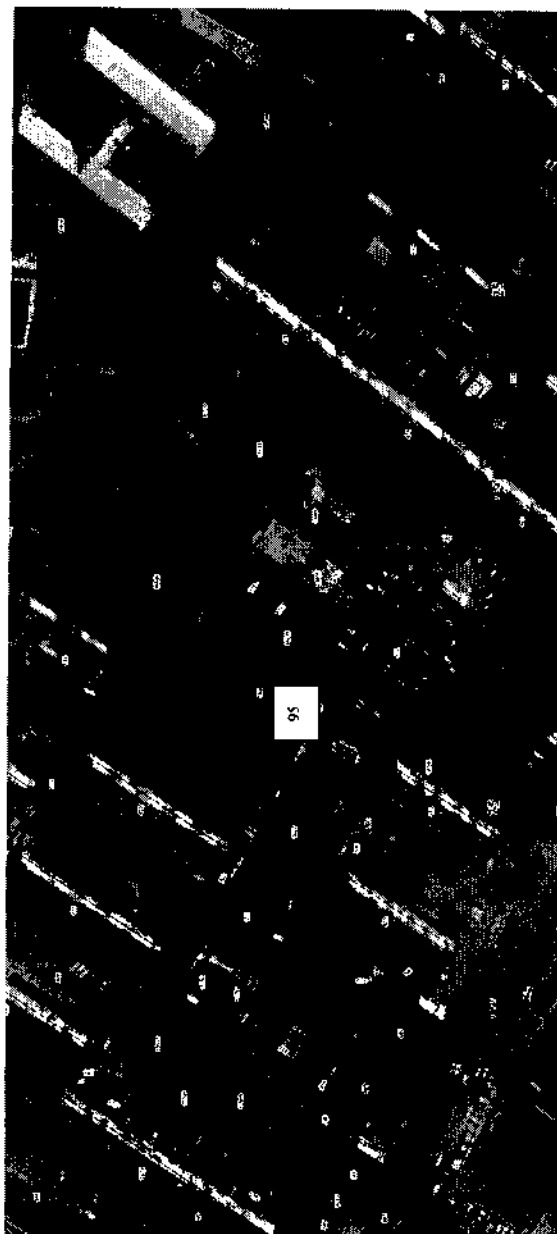
94

Приморский край, городской округ  
Большой Камень,  
с. Петровка,  
ул. Ленинская, 100  
S земельного участка 6 м<sup>2</sup>  
Географические координаты  
x 363443.98 y 2191279.12



95

Приморский край, городской округ  
Большой Камень,  
г. Большой Камень,  
ул. Приморского Комсомола, 5а  
S земельного участка 9 м<sup>2</sup>  
Географические координаты  
x 359167.24 y 2188777.99





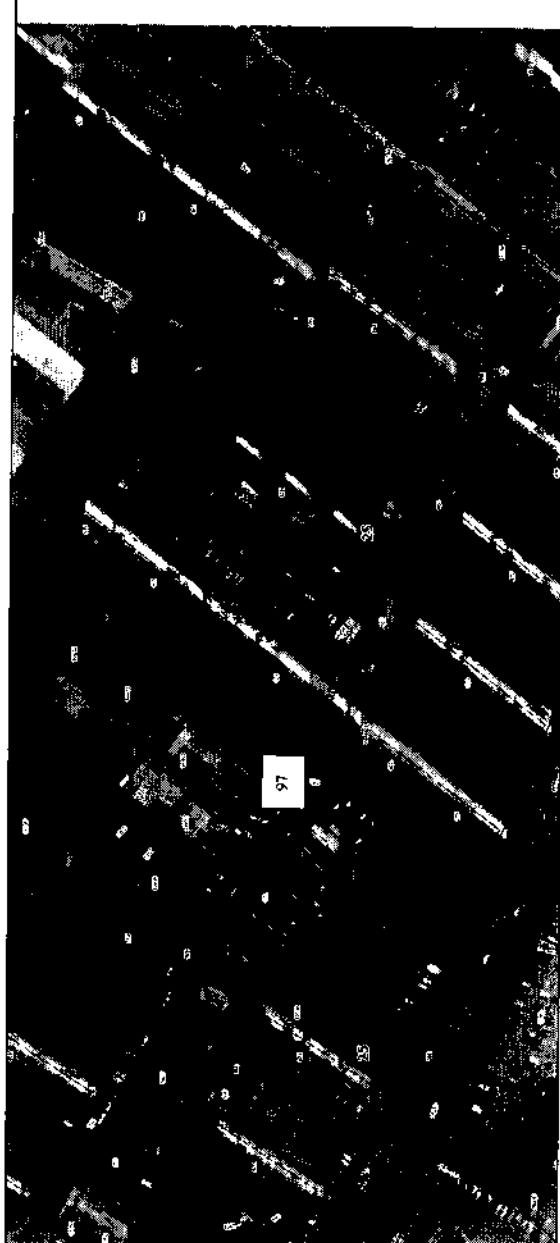
96

Приморский край, городской округ  
Большой Камень,  
г. Большой Камень,  
ул. Приморского Комсомола, 5-7  
S земельного участка 9 м<sup>2</sup>  
Географические координаты  
x 359091.31 y 2188707.92



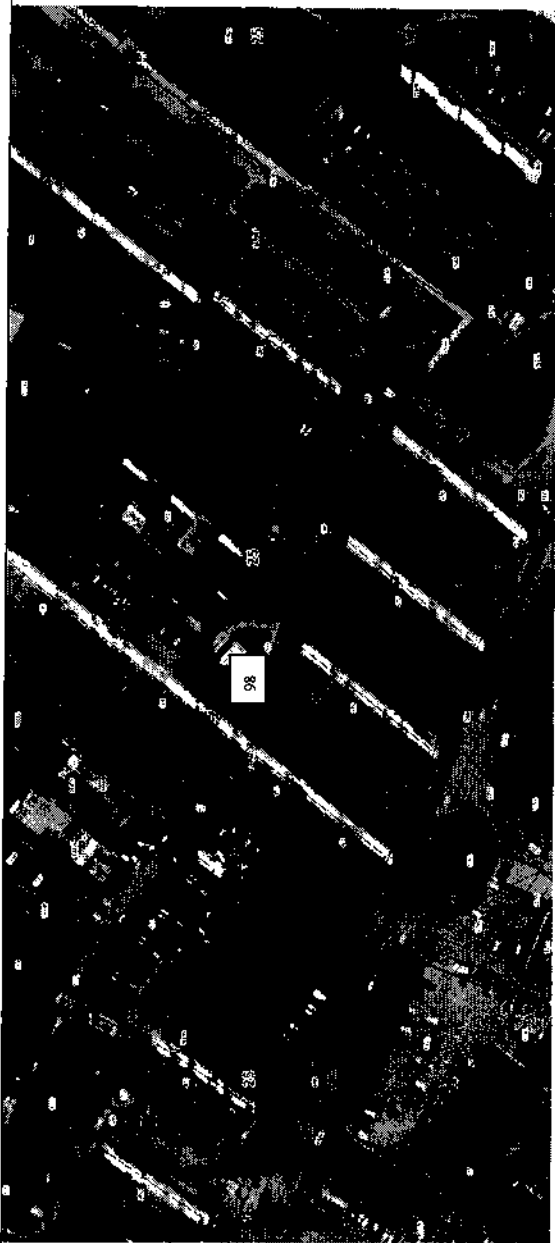
97

Приморский край, городской округ  
Большой Камень,  
г. Большой Камень,  
ул. Приморского Комсомола,  
9-12  
S земельного участка 15 м<sup>2</sup>  
Географические координаты  
x 359113.71 y 2188847.24



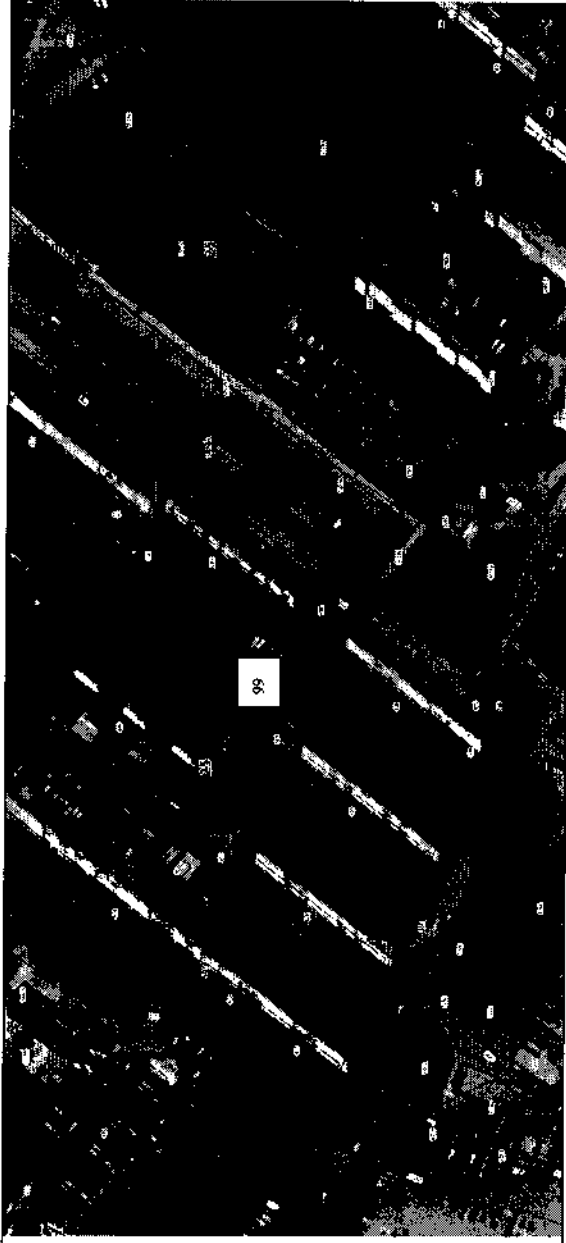
98

Приморский край, городской округ  
Большой Камень,  
г. Большой Камень,  
ул. Приморского Комсомола, 19  
S земельного участка 9 м<sup>2</sup>  
Географические координаты  
x 359081.31 y 2188910.67



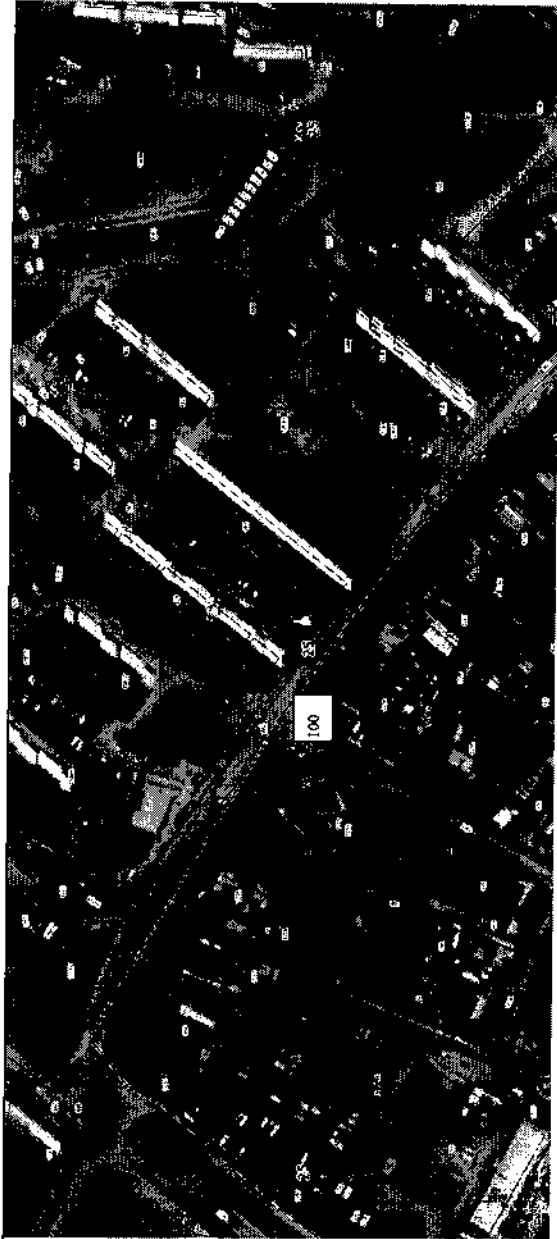
99

Приморский край, городской округ  
Большой Камень,  
г. Большой Камень,  
ул. Приморского Комсомола,  
23-25  
S земельного участка 12 м<sup>2</sup>  
Географические координаты  
x 359049.39 y 2188997.44



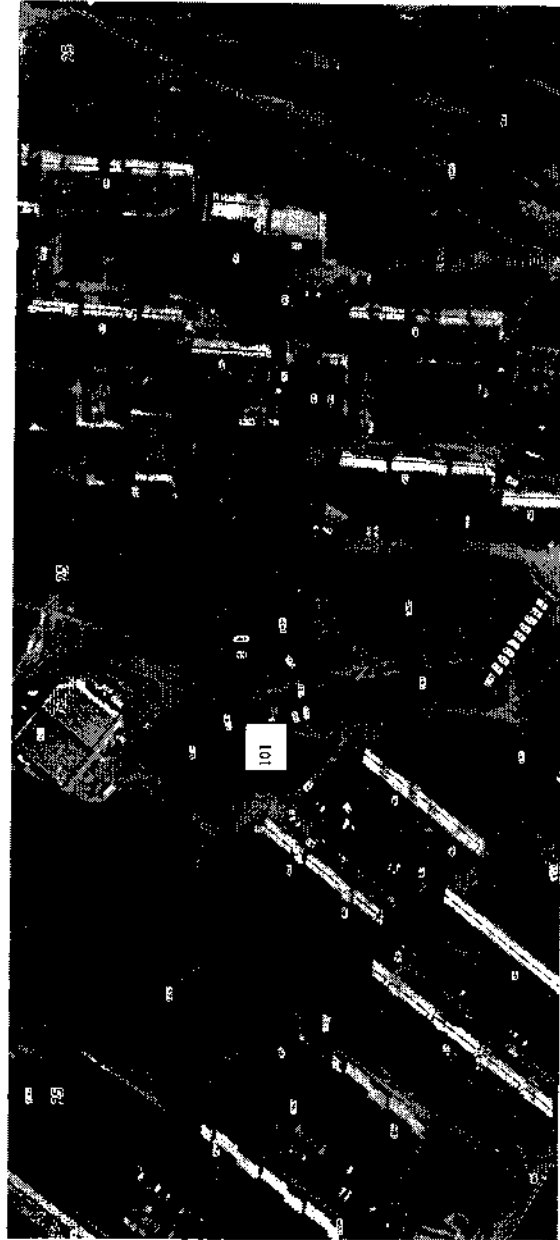
100

Приморский край, городской округ  
Большой Камень,  
г. Большой Камень,  
ул. Приморского Комсомола, 31  
S земельного участка 12 м<sup>2</sup>  
Географические координаты  
x 358864.77 y 2189151.12



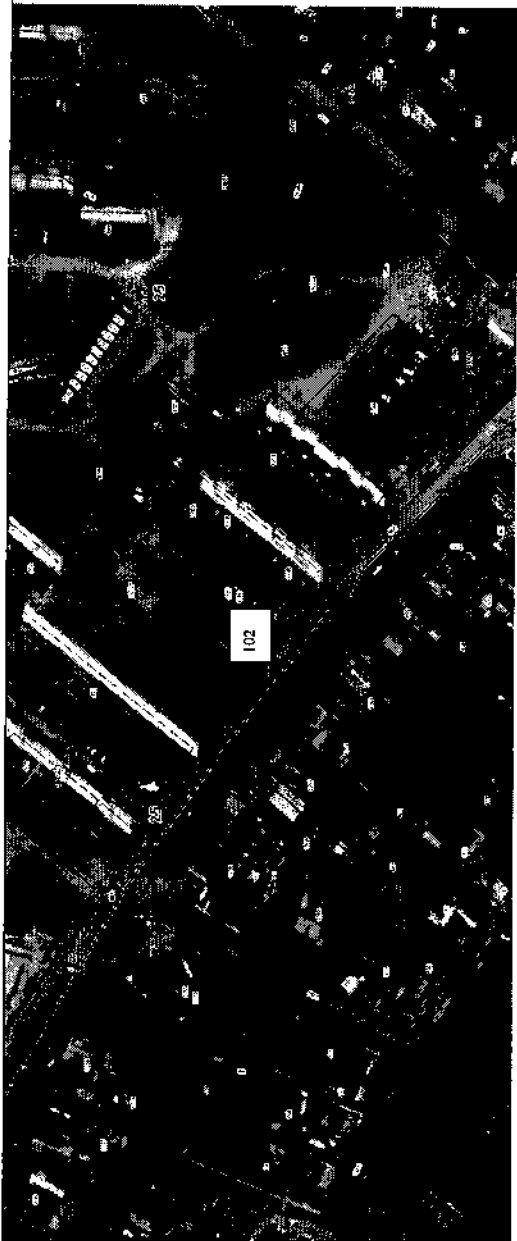
101

Приморский край, городской округ  
Большой Камень,  
г. Большой Камень,  
ул. Приморского Комсомола,  
35-37  
S земельного участка 12 м<sup>2</sup>  
Географические координаты  
x 358993.47 y 2189327.65



102

Приморский край, городской округ  
Большой Камень,  
г. Большой Камень,  
ул. Приморского Комсомола, 39  
S земельного участка 15 м<sup>2</sup>  
Географические координаты  
x 358805.73 y 2189245.90



103

Приморский край, городской округ  
Большой Камень,  
с. Суходол (кладбище № 1-2)  
S земельного участка 6x2=12 м<sup>2</sup>  
Географические координаты  
1. x 364496.54 y 2188680.72  
2. x 364587.96 y 2188773.77



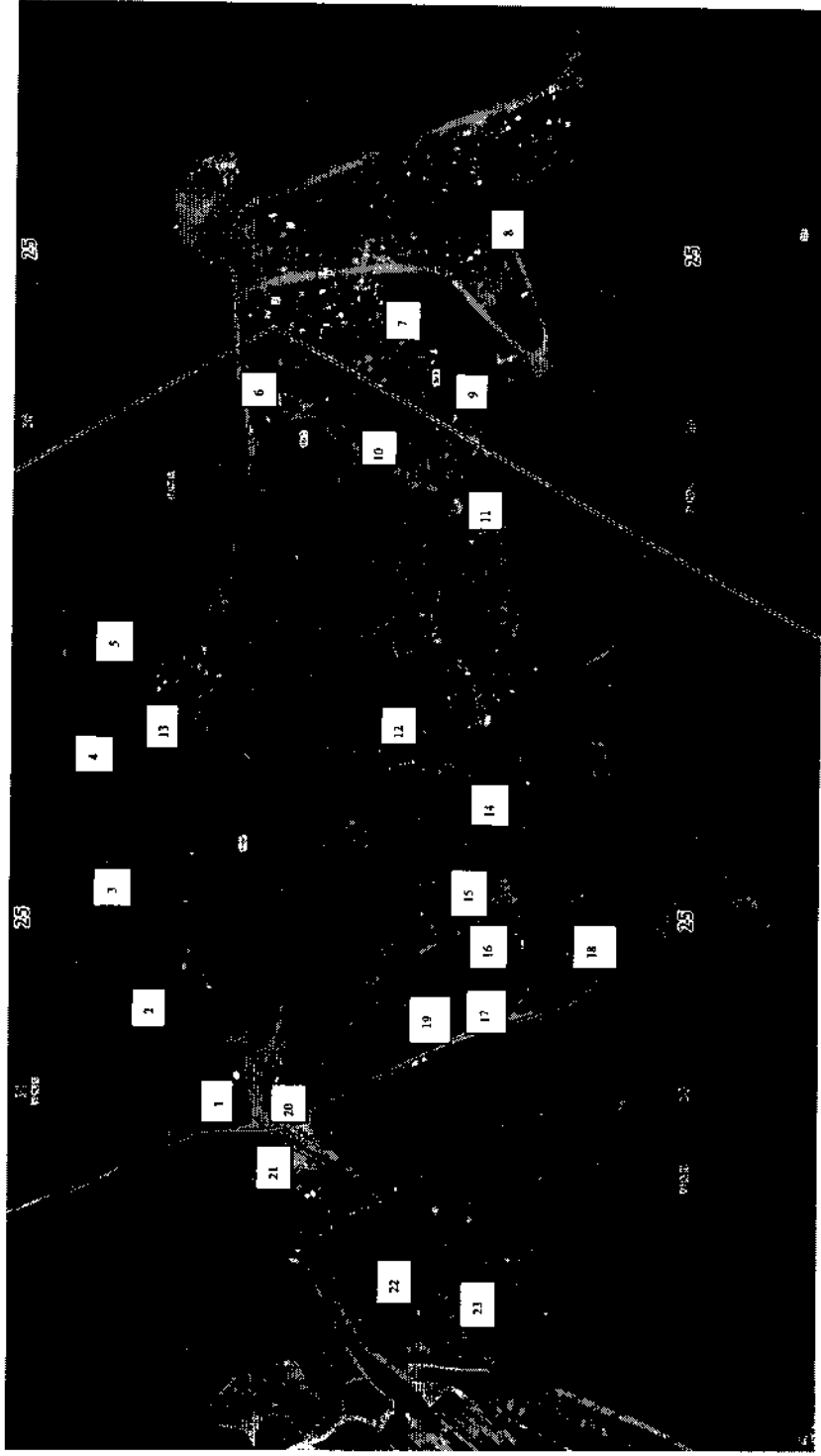
104

Приморский край, городской округ Большой Камень, г. Большой Камень, ул. Чкалова

(городское кладбище № 1-23)  
S земельного участка  $6 \times 23 = 138 \text{ м}^2$

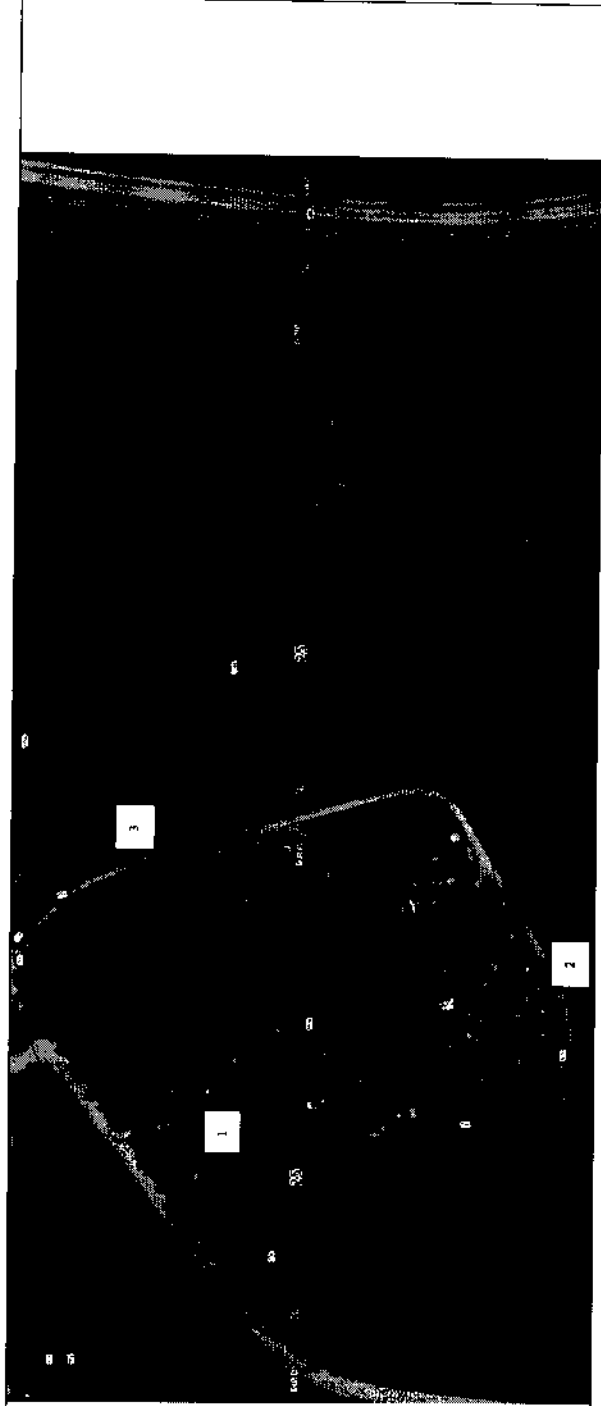
Географические координаты

1. x 359277.85 y 2190316.66
2. x 359317.03 y 2190390.66
3. x 359336.42 y 2190483.29
4. x 359337.22 y 2190560.52
5. x 359319.15 y 2190622.23
6. x 359231.76 y 2190778.71
7. x 359143.12 y 2190811.73
8. x 359066.11 y 2190846.77
9. x 359097.51 y 2190734.72
10. x 359169.52 y 2190693.22
11. x 359070.47 y 2190668.58
12. x 359144.92 y 2190560.20
13. x 359299.94 y 2190565.12
14. x 359095.73 y 2190495.36
15. x 359081.89 y 2190442.72
16. x 359069.14 y 2190412.24
17. x 359072.72 y 2190348.18
18. x 359011.91 y 2190398.39
19. x 359105.85 y 2190336.26
20. x 359221.13 y 2190280.18
21. x 359232.75 y 2190260.61
22. x 359146.89 y 2190196.65
23. x 359112.26 y 2190158.86



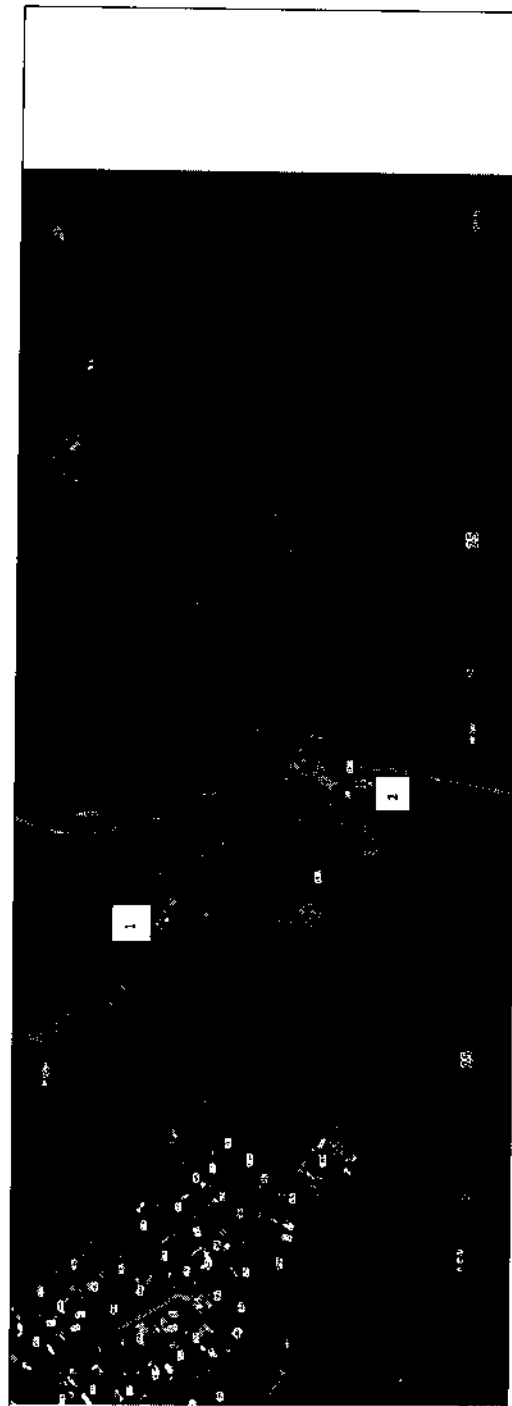
105

Приморский край, городской округ Большой Камень, с. Петровка (кладбище № 1-3)  
 S земельного участка  $6 \times 3 = 18 \text{ м}^2$   
 Географические координаты  
 1. x 363732.72 y 2192637.25  
 2. x 363582.26 y 2192665.91  
 3. x 363797.44 y 2192740.46



106

Приморский край, городской округ Большой Камень, г. Большой Камень, ул. Мичурина (кладбище № 1-2)  
 S земельного участка  $6 \text{ м}^2$   
 Географические координаты  
 x 355159.21 y 2188342.16



**УТВЕРЖДЕНА**

приложением № 3 к постановлению  
администрации городского округа  
Большой Камень  
от 07.02.2020 № 181

В администрацию  
городского округа Большой Камень

**ЗАЯВКА**

**о согласовании создания места (площадки)  
накопления твердых коммунальных отходов и  
включения его в реестр мест (площадок) накопления  
твердых коммунальных отходов, расположенных на  
территории городского округа Большой Камень**

Прошу согласовать создание места (площадок) накопления твердых коммунальных отходов (далее ТКО) на территории городского округа Большой Камень.

**Данные о нахождении места (площадки) накопления ТКО:**

Адрес \_\_\_\_\_  
Географические координаты \_\_\_\_\_

**Данные о технических характеристиках места (площадки) накопления:**

Покрытие \_\_\_\_\_  
Площадь \_\_\_\_\_  
Количество размещенных и планируемых к размещению контейнеров и бункеров с указанием их объемов \_\_\_\_\_

**Данные о собственнике места (площадки) накопления ТКО:**

Полное наименование \_\_\_\_\_  
ОГРН записи в ЕГРЮЛ \_\_\_\_\_  
Фактический адрес \_\_\_\_\_  
Ф.И.О. \_\_\_\_\_  
ОГРН записи в ЕНРИП \_\_\_\_\_

Адрес регистрации по месту жительства \_\_\_\_\_  
Ф.И.О. \_\_\_\_\_  
Серия, номер и дата выдачи паспорта или иного документа, удостоверяющего личность  
Адрес регистрации по месту жительства \_\_\_\_\_  
Телефон \_\_\_\_\_

Даю свое согласие на обработку моих персональных данных, указанных в заявке.

Согласие действует с момента подачи заявки до моего письменного отзыва данного согласия

\_\_\_\_\_  
М.П. (подпись заявителя, уполномоченного лица)  
(при наличии)

К заявке прилагаются:

1. Данные об источниках образования ТКО, которые складываются в месте (на площадке) их накопления, содержащие сведения об одном или нескольких объектах капитального строительства, территории городского округа Большой Камень, при осуществлении деятельности на которых у физических и юридических лиц образуются твердые бытовые отходы, складываемые в месте (на площадках) их накопления.
2. Схема размещения места (площадок) накопления твердых коммунальных отходов с отражением данных о нахождении мест (площадок) накопления твердых коммунальных отходов на карте городского округа в масштабе 1:2000.