



АДМИНИСТРАЦИЯ
ГОРОДСКОГО ОКРУГА БОЛЬШОЙ КАМЕНЬ

ПОСТАНОВЛЕНИЕ

22.03.2021

г. Большой Камень

№ 634

Об установлении публичного сервитута

Рассмотрев обращение акционерного общества «Дальневосточная распределительная сетевая компания» филиал «Приморские электрические сети» (вх. № 01/2442 от 15 февраля 2021 года) о направлении ходатайства об установлении публичного сервитута, в соответствии со статьей 23, пунктом 1 статьи 39.37, пунктом 4 статьи 39.38, статьей 39.43, пункта 1 статьи 39.45, пунктом 3 статьи 39.47 Земельного кодекса Российской Федерации, пунктом 3, пунктом 4 статьи 3.6 Федерального закона от 25 октября 2001 года № 137-ФЗ «О введении в действие Земельного кодекса Российской Федерации», Федеральным законом от 6 октября 2003 года № 131-ФЗ «Об общих принципах организации местного самоуправления в Российской Федерации», в соответствии с пунктом 4 Таблицы 2.5.3. раздела 2 Приложения к решению Думы городского округа ЗАТО Большой от 24 ноября 2016 года № 455 «О внесении изменений в генеральный план городского округа ЗАТО Большой Камень, утвержденный решением Думы городского округа ЗАТО Большой Камень от 28 июня 2007 года № 37», руководствуясь статьей 29 Устава городского округа Большой Камень, администрация городского округа Большой Камень

ПОСТАНОВЛЯЕТ:

1. Установить публичный сервитут в интересах Акционерного общества «Дальневосточная распределительная сетевая компания» в отношении земельного участка, общей площадью 325 кв. м., с целью размещения объекта энергетики «Воздушная линия 6кВ ПС «Большой Камень» фидер № 15».

Границы земельного участка, в отношении которого испрашивается публичный сервитут, определены по фактическому размещению объекта энергетики, расположенного по адресу: Приморский край, городской округ ЗАТО Большой Камень, г. Большой Камень, от существующего сооружения «Электрическая кабельная линия 6 кВ подстанции Большой Камень фидер № 15 (опора № 1) до пересечения с ул. Колхозная, до пересечения с ул. Ворошилова через р. Сахарная р. Петровка до КТП-1082, расположенного в районе жилого дома 19А по ул. Кирова в с. Петровка, до КТП-1083, расположенного в районе жилого дома 48 по ул. Ленинская в с. Петровка, через с. Петровка до КТП-1084, расположенной в районе жилого дома 12 по ул. Школьная до КТП-1085, расположенного в районе жилого дома 91 по ул. Ленинская до КТП-1086, до пересечения с автомобильной дорогой общего пользования «Подъезд к гарнизону» до территории Шкотовского муниципального района. По территории Шкотовского района: вдоль госавтотрассы «Владивосток – Находка», через госавтотрассу в районе отметки «64 км» до опоры № 216 через госавтотрассу «Владивосток – Находка» в районе поворота в с. Царевка, через с. Царевка до КТП-1087; от опоры № 216 вдоль автотрассы «Владивосток – Находка», через госавтотрассу в районе отметки «60 км», вдоль автотрассы до пересечения с автомобильной дорогой местного значения «Владивосток – Находка – Речица» до опоры № 267 вдоль автодороги «Владивосток – Находка – Речица» по территории с. Речица до КТП-1089 и до ТП-1088, расположенных в с. Речица; от опоры № 267 вдоль госавтотрассы через р. Суходол, до пересечения с госавтотрассой

в районе отметки «56 км» до КТП-3008 в с. Романовка.

Границы публичного сервитута расположены в частях земельных участков с кадастровыми номерами: 25:36:050101:1884, 25:36:050101:1968, 25:36:050101:978, 25:36:050101:899, 25:36:000000:2, 25:36:000000:1, 25:36:050101:268, 25:36:050101:959, 25:36:050101:516, 25:36:050101:524, 25:36:050101:824, 25:36:050101:896, 25:36:050101:1186, 25:36:050101:785, 25:36:050101:499, 25:36:050101:823, 25:36:050101:635, 25:36:050101:881, 25:36:050101:1732, 25:36:050101:1769, 25:36:050101:966, 25:36:050101:1022, 25:36:050101:1023, 25:36:050101:819, 25:36:050101:692, 25:36:050101:1124, 25:36:000000:1917, 25:36:000000:1924, 25:36:010102:1793, 25:36:010102:383, 25:36:010102:1700, 25:36:010102:1697, а также на землях государственной и муниципальной собственности.

2. Публичный сервитут, указанный в пункте 1 настоящего постановления, устанавливается в целях размещения объекта электросетевого хозяйства, который необходим для организации электроснабжения населения, проживающего в жилых домах по ул. Чайкина.

3. Публичный сервитут устанавливается сроком на 49 лет.

4. Утвердить схему расположения границ публичного сервитута объекта электросетевого хозяйства «Воздушная линия 6кВ ПС «Большой Камень» фидер № 15», расположенного на землях государственной и муниципальной собственности и частях земельных участков с кадастровыми номерами: 25:36:050101:1884, 25:36:050101:1968, 25:36:050101:978, 25:36:050101:899, 25:36:000000:2, 25:36:000000:1, 25:36:050101:268, 25:36:050101:959, 25:36:050101:516, 25:36:050101:524, 25:36:050101:824, 25:36:050101:896, 25:36:050101:1186, 25:36:050101:785, 25:36:050101:499, 25:36:050101:823, 25:36:050101:635, 25:36:050101:881, 25:36:050101:1732, 25:36:050101:1769, 25:36:050101:966, 25:36:050101:1022, 25:36:050101:1023, 25:36:050101:819, 25:36:050101:692, 25:36:050101:1124, 25:36:000000:1917,

25:36:000000:1924, 25:36:010102:1793, 25:36:010102:383, 25:36:010102:1700, 25:36:010102:1697 (прилагается).

5. Установить свободный график проведения работ при осуществлении деятельности, для обеспечения которой устанавливается публичный сервитут.

6. Установить, что обладатель публичного сервитута (АО «Дальневосточная распределительная сетевая компания») обязан привести земельный участок в состояние, пригодное для использования в соответствии с видами разрешенного использования, снести инженерные сооружения, размещенные на основании публичного сервитута, в сроки, предусмотренные пунктом 8 статьи 39.50 Земельного кодекса Российской Федерации.

7. Управлению имущественных отношений администрации городского округа Большой Камень в течение пяти рабочих дней со дня принятия настоящего постановления:

7.1. Направить копию постановления в Управление Росреестра по Приморскому краю для внесения сведений об установлении публичного сервитута в Единый государственный реестр недвижимости;

7.2. Направить копию данного постановления по почтовому адресу обладателя публичного сервитута: 690080, Приморский край, г. Владивосток, ул. Командорская, д. 13а, в отношении которого принято решение об установлении публичного сервитута;

7.3. Направить копию данного постановления правообладателям земельных участков, чьи права зарегистрированы в Едином государственном реестре недвижимости.

8. Управлению имущественных отношений администрации городского округа Большой Камень в течение пяти рабочих дней со дня принятия настоящего постановления обеспечить опубликование настоящего постановления в газете «ЗАО» и разместить в информационно-

телекоммуникационной сети «Интернет» на официальном сайте органов местного самоуправления городского округа Большой Камень www.bk.pk.ru.

9. Настоящее постановление вступает в силу со дня его официального опубликования.

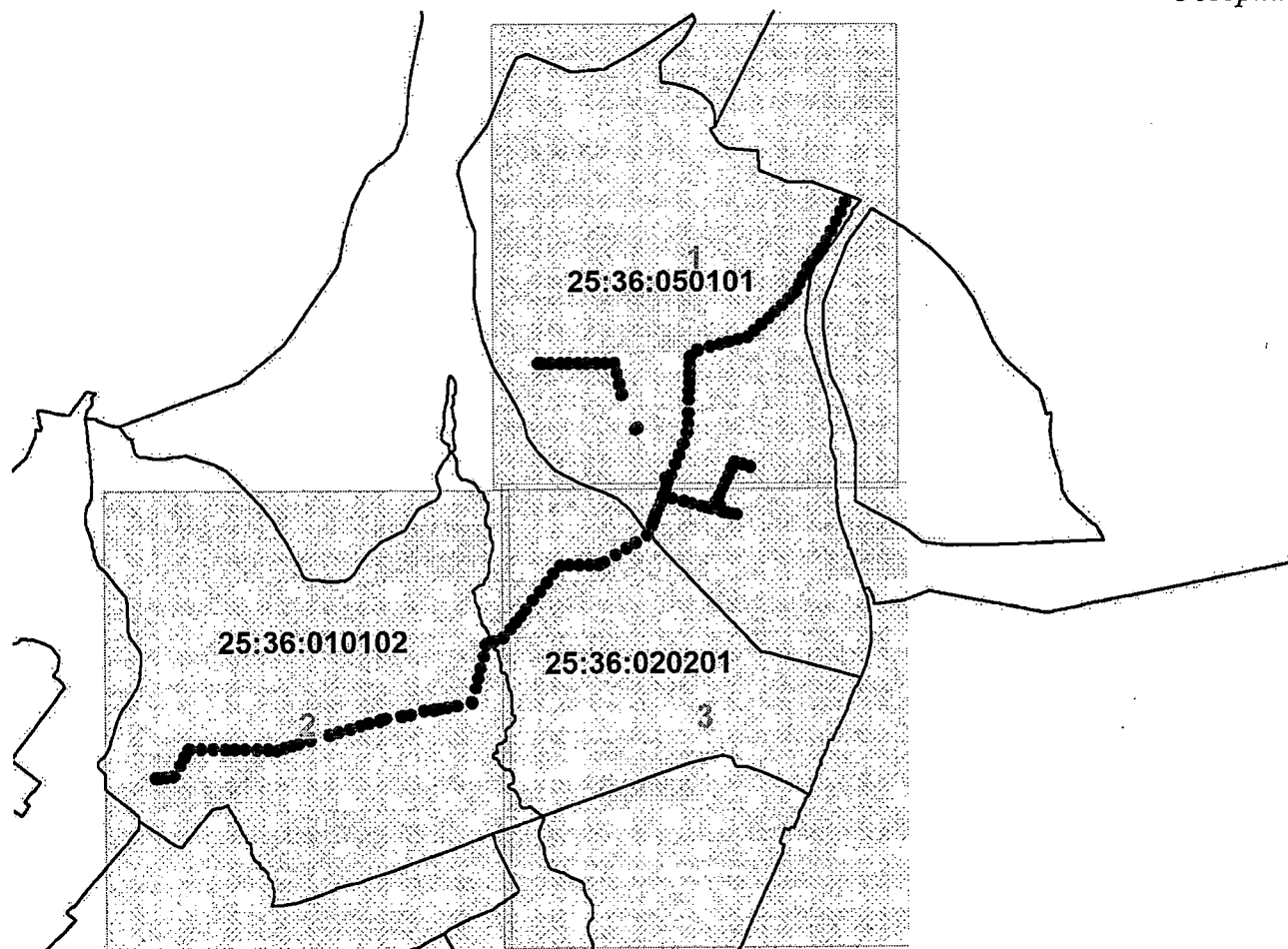
Глава городского округа



А.В. Андрюхин

СХЕМА РАСПОЛОЖЕНИЯ ГРАНИЦ ПУБЛИЧНОГО СЕРВИТУТА
объекта электросетевого хозяйства «ВЛ-6 кВ ПС Большой Камень фидер № 15»

Обзорная схема



Масштаб 1:50000

Условные обозначения:

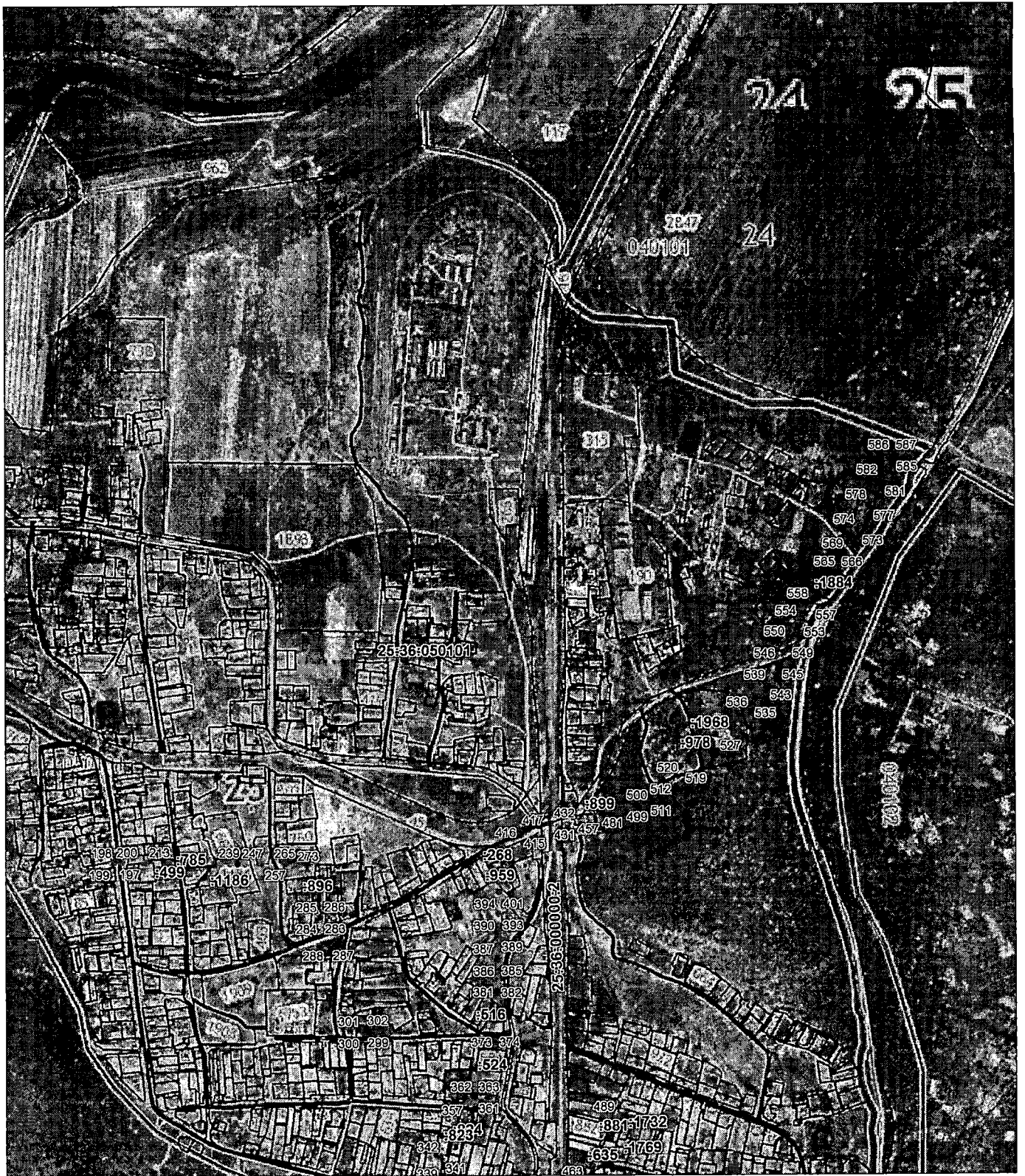
——— - границы публичного сервитута

——— - границы земельных участков, сведения о которых содержатся в ЕГРН; границы кадастровых кварталов

• 2 - обозначение характерной точки границы публичного сервитута

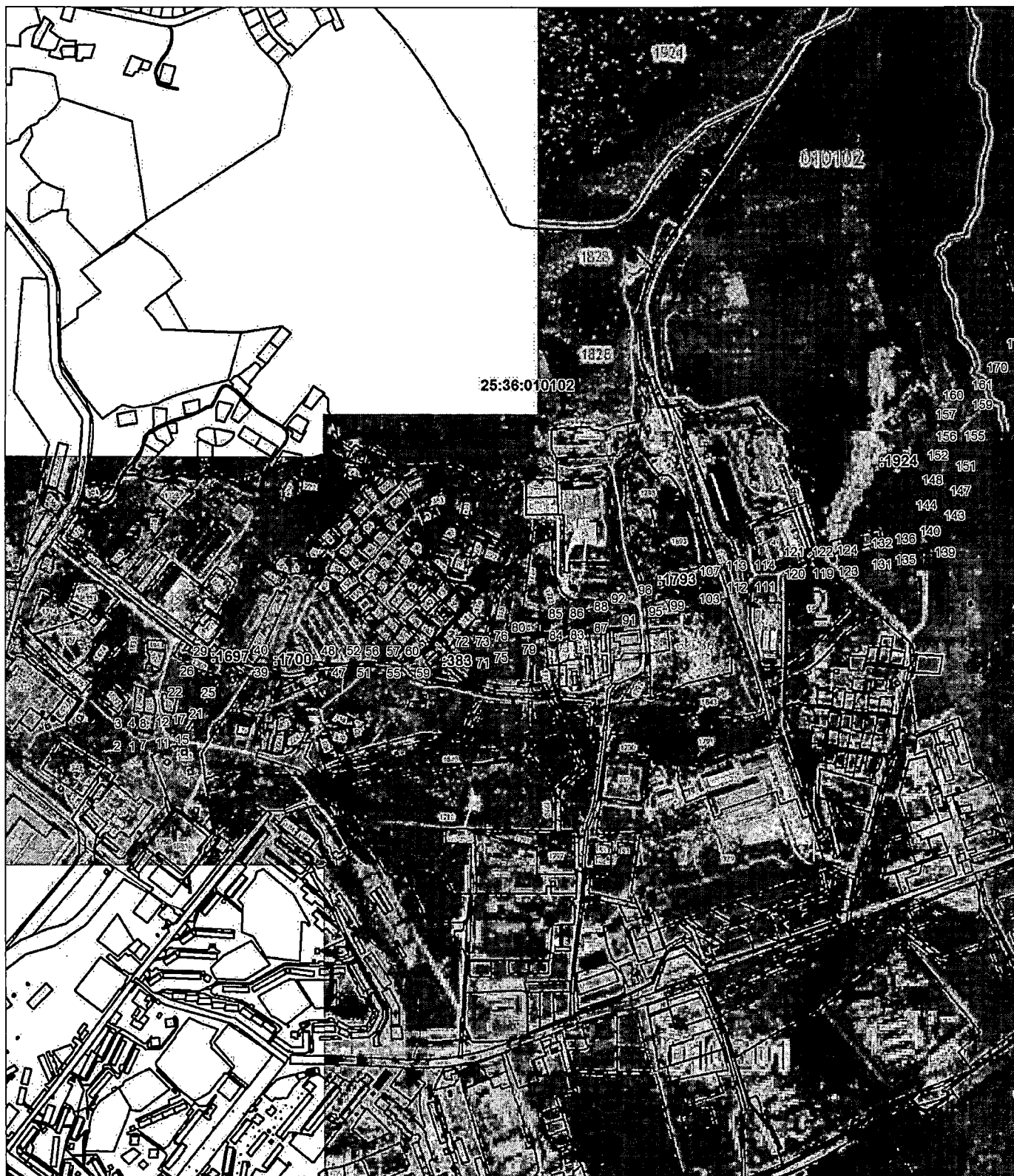
:787 - обозначение земельных участков, в границах которых устанавливается действие публичного сервитута

25:36:010204 - кадастровый номер кадастрового квартала



Масштаб 1:5000

Условные обозначения представлены на обзорной схеме



Условные обозначения представлены на обзорной схеме

Масштаб 1:500



Масштаб 1:500

Условные обозначения представлены на обзорной схеме

ОПИСАНИЕ ГРАНИЦ ПУБЛИЧНОГО СЕРВИТУТА

объекта ВЛ-6 кв ПС Большой Камень фидер № 15

Местоположение публичного сервитута	Приморский край, г. Большой Камень	
Площадь публичного сервитута	<p>325 кв.м., из них:</p> <ul style="list-style-type: none"> - на землях, находящихся в государственной или муниципальной собственности - 174кв.м., - в границах земельного участка 25:36:050101:1884 - 1кв.м., - в границах земельного участка 25:36:050101:1968 - 2кв.м., - в границах земельного участка 25:36:050101:978 - 2кв.м., - в границах земельного участка 25:36:050101:899 - 1кв.м., - в границах земельного участка 25:36:000000:2 - 12кв.м., - в границах земельного участка 25:36:000000:1 - 4кв.м., - в границах земельного участка 25:36:050101:268 - 8кв.м., - в границах земельного участка 25:36:050101:959 - 1кв.м., - в границах земельного участка 25:36:050101:516 - 1кв.м., - в границах земельного участка 25:36:050101:524 - 1кв.м., - в границах земельного участка 25:36:050101:824 - 1кв.м., - в границах земельного участка 25:36:050101:896 - 1кв.м., - в границах земельного участка 25:36:050101:1186 - 2кв.м., - в границах земельного участка 25:36:050101:785 - 1кв.м., - в границах земельного участка 25:36:050101:499 - 1кв.м., - в границах земельного участка 25:36:050101:823 - 1кв.м., - в границах земельного участка 25:36:050101:635 - 1кв.м., - в границах земельного участка 25:36:050101:881 - 10кв.м., - в границах земельного участка 25:36:050101:1732 - 1кв.м., - в границах земельного участка 25:36:050101:1769 - 5кв.м., - в границах земельного участка 25:36:050101:966 - 1кв.м., - в границах земельного участка 25:36:050101:1022 - 1кв.м., - в границах земельного участка 25:36:050101:1023 - 1кв.м., - в границах земельного участка 25:36:050101:819 - 1кв.м., - в границах земельного участка 25:36:050101:692 - 1кв.м., - в границах земельного участка 25:36:050101:1124 - 1кв.м., - в границах земельного участка 25:36:000000:1917 - 23кв.м., - в границах земельного участка 25:36:000000:1924 - 54кв.м., - в границах земельного участка 25:36:010102:1793 - 7кв.м., - в границах земельного участка 25:36:010102:383 - 1кв.м., - в границах земельного участка 25:36:010102:1700 - 2кв.м., - в границах земельного участка 25:36:010102:1697 - 1кв.м. 	
Система координат	МСК-25 зона 2	
Метод определения координат характерной точки	Метод спутниковых геодезических измерений (определений)	
Средняя квадратическая погрешность положения характерной точки (Mt), м	0.1	
Перечень характерных точек		
Обозначение характерных точек границ	Координаты, м	
	X	Y
1	2	3
1	360753.64	2188706.37
2	360755.01	2188703.82
3	360757.72	2188705.99

4	360758.35	2188705.22
5	360754.71	2188702.28
6	360752.76	2188705.89
1	360753.64	2188706.37
7	360757.80	2188733.41
8	360756.80	2188733.41
9	360756.80	2188732.41
10	360757.80	2188732.41
7	360757.80	2188733.41
11	360760.95	2188774.07
12	360759.95	2188774.07
13	360759.95	2188773.07
14	360760.95	2188773.07
11	360760.95	2188774.07
15	360768.02	2188825.43
16	360763.27	2188821.79
17	360766.30	2188817.81
18	360767.09	2188818.41
19	360764.67	2188821.59
20	360768.63	2188824.63
15	360768.02	2188825.43
21	360835.12	2188863.06
22	360834.12	2188863.06
23	360834.12	2188862.06
24	360835.12	2188862.06
21	360835.12	2188863.06
25	360887.73	2188894.29
26	360886.73	2188894.29
27	360886.73	2188893.29
28	360887.73	2188893.29
25	360887.73	2188894.29
29	360936.35	2188929.18
30	360935.76	2188928.38
31	360940.04	2188925.20
32	360937.94	2188922.13
33	360938.78	2188921.53
34	360941.42	2188925.45
29	360936.35	2188929.18
35	360937.35	2189005.39
36	360936.35	2189005.39
37	360936.35	2189004.39
38	360937.35	2189004.39
35	360937.35	2189005.39
39	360935.85	2189083.12
40	360934.85	2189083.12
41	360934.85	2189082.12
42	360935.85	2189082.12

39	360935.85	2189083.12
43	360933.00	2189164.51
44	360932.00	2189164.51
45	360932.00	2189163.51
46	360933.00	2189163.51
43	360933.00	2189164.51
47	360931.60	2189228.29
48	360930.60	2189228.29
49	360930.60	2189227.29
50	360931.60	2189227.29
47	360931.60	2189228.29
51	360930.20	2189292.08
52	360929.20	2189292.08
53	360929.20	2189291.08
54	360930.20	2189291.08
51	360930.20	2189292.08
55	360927.55	2189368.72
56	360926.55	2189368.72
57	360926.55	2189367.72
58	360927.55	2189367.72
55	360927.55	2189368.72
59	360925.84	2189444.03
60	360924.84	2189444.03
61	360924.84	2189443.03
62	360925.84	2189443.03
59	360925.84	2189444.03
63	360920.07	2189506.37
64	360919.07	2189506.37
65	360919.07	2189505.37
66	360920.07	2189505.37
63	360920.07	2189506.37
67	360933.42	2189552.75
68	360932.42	2189552.75
69	360932.42	2189551.76
70	360933.42	2189551.76
67	360933.42	2189552.75
71	360946.77	2189599.14
72	360945.77	2189599.14
73	360945.77	2189598.14
74	360946.77	2189598.14
71	360946.77	2189599.14
75	360960.12	2189645.52
76	360959.12	2189645.52
77	360959.12	2189644.52
78	360960.12	2189644.52
75	360960.12	2189645.52

79	360979.67	2189718.65
80	360978.67	2189718.65
81	360978.67	2189717.65
82	360979.67	2189717.65
79	360979.67	2189718.65
83	361013.15	2189842.88
84	361012.15	2189842.88
85	361012.15	2189841.88
86	361013.15	2189841.88
83	361013.15	2189842.88
87	361029.37	2189904.00
88	361028.37	2189904.00
89	361028.37	2189903.01
90	361029.37	2189903.01
87	361029.37	2189904.00
91	361048.60	2189976.33
92	361047.60	2189976.33
93	361047.60	2189975.33
94	361048.60	2189975.33
91	361048.60	2189976.33
95	361067.91	2190044.87
96	361066.91	2190044.87
97	361066.91	2190043.87
98	361067.91	2190043.87
95	361067.91	2190044.87
99	361082.13	2190099.87
100	361081.13	2190099.87
101	361081.13	2190098.87
102	361082.13	2190098.87
99	361082.13	2190099.87
103	361096.81	2190173.16
104	361096.51	2190172.20
105	361101.28	2190170.71
106	361101.58	2190171.66
103	361096.81	2190173.16
107	361111.31	2190210.19
108	361110.31	2190210.19
109	361110.31	2190209.19
110	361111.31	2190209.19
107	361111.31	2190210.19
111	361124.52	2190315.50
112	361123.52	2190315.50
113	361123.52	2190314.50
114	361124.52	2190314.50
111	361124.52	2190315.50

115	361132.68	2190371.59
116	361131.68	2190371.59
117	361131.68	2190370.59
118	361132.68	2190370.59
115	361132.68	2190371.59
119	361154.16	2190461.73
120	361153.16	2190461.73
121	361153.16	2190460.73
122	361154.16	2190460.73
119	361154.16	2190461.73
123	361159.22	2190526.78
124	361158.79	2190525.88
125	361164.17	2190523.24
126	361164.61	2190524.13
123	361159.22	2190526.78
127	361166.20	2190561.51
128	361165.20	2190561.51
129	361165.20	2190560.51
130	361166.20	2190560.51
127	361166.20	2190561.51
131	361175.37	2190614.97
132	361174.37	2190614.97
133	361174.37	2190613.97
134	361175.37	2190613.97
131	361175.37	2190614.97
135	361185.67	2190675.98
136	361184.67	2190675.98
137	361184.67	2190674.98
138	361185.67	2190674.98
135	361185.67	2190675.98
139	361202.10	2190777.10
140	361201.58	2190776.24
141	361206.72	2190773.15
142	361207.24	2190774.02
139	361202.10	2190777.10
143	361296.94	2190803.65
144	361295.94	2190803.65
145	361295.94	2190802.65
146	361296.94	2190802.65
143	361296.94	2190803.65
147	361360.26	2190818.96
148	361359.26	2190818.96
149	361359.26	2190817.96
150	361360.26	2190817.96
147	361360.26	2190818.96
151	361423.58	2190834.27

152	361422.58	2190834.27
153	361422.58	2190833.27
154	361423.58	2190833.27
151	361423.58	2190834.27
155	361499.71	2190856.07
156	361498.71	2190856.07
157	361498.71	2190855.07
158	361499.71	2190855.07
155	361499.71	2190856.07
159	361579.77	2190877.45
160	361575.89	2190874.30
161	361573.70	2190877.04
162	361572.91	2190876.41
163	361575.74	2190872.90
164	361580.40	2190876.68
159	361579.77	2190877.45
165	361595.90	2190931.20
166	361594.90	2190931.20
167	361594.90	2190930.20
168	361595.90	2190930.20
165	361595.90	2190931.20
169	361616.52	2190989.35
170	361616.43	2190988.36
171	361621.41	2190987.93
172	361621.49	2190988.92
169	361616.52	2190989.35
173	361677.27	2191038.46
174	361676.28	2191038.46
175	361676.28	2191037.46
176	361677.27	2191037.46
173	361677.27	2191038.46
177	361719.00	2191072.59
178	361717.99	2191072.59
179	361717.99	2191071.60
180	361719.00	2191071.60
177	361719.00	2191072.59
181	361760.72	2191106.73
182	361759.72	2191106.73
183	361759.72	2191105.73
184	361760.72	2191105.73
181	361760.72	2191106.73
185	361802.44	2191140.86
186	361801.44	2191140.86
187	361801.44	2191139.86
188	361802.44	2191139.86
185	361802.44	2191140.86

189	361862.33	2191190.70
190	361861.33	2191190.70
191	361861.33	2191189.70
192	361862.33	2191189.70
189	361862.33	2191190.70
193	361918.00	2191235.75
194	361917.00	2191235.75
195	361917.00	2191234.75
196	361918.00	2191234.75
193	361918.00	2191235.75
197	363404.42	2191265.00
198	363403.42	2191265.00
199	363403.42	2191259.00
200	363404.42	2191259.00
197	363404.42	2191265.00
201	363404.10	2191283.38
202	363403.10	2191283.38
203	363403.10	2191282.38
204	363404.10	2191282.38
201	363404.10	2191283.38
205	361975.30	2191284.30
206	361974.30	2191284.30
207	361974.30	2191283.30
208	361975.30	2191283.30
205	361975.30	2191284.30
209	362031.47	2191329.74
210	362030.47	2191329.74
211	362030.47	2191328.74
212	362031.47	2191328.74
209	362031.47	2191329.74
213	363403.65	2191342.78
214	363402.65	2191342.78
215	363402.65	2191341.78
216	363403.65	2191341.78
213	363403.65	2191342.78
217	362087.69	2191381.33
218	362086.62	2191381.31
219	362086.70	2191375.87
220	362082.29	2191375.94
221	362082.27	2191374.94
222	362087.77	2191374.83
217	362087.69	2191381.33
223	363402.33	2191402.27
224	363401.34	2191402.27
225	363401.34	2191401.26
226	363402.33	2191401.26
223	363402.33	2191402.27

227	362088.57	2191434.37
228	362087.57	2191434.37
229	362087.57	2191433.37
230	362088.57	2191433.37
227	362088.57	2191434.37
231	363401.46	2191461.71
232	363400.45	2191461.71
233	363400.45	2191460.71
234	363401.46	2191460.71
231	363401.46	2191461.71
235	362087.44	2191498.41
236	362086.44	2191498.41
237	362086.44	2191497.41
238	362087.44	2191497.41
235	362087.44	2191498.41
239	363400.57	2191521.16
240	363399.57	2191521.16
241	363399.57	2191520.15
242	363400.57	2191520.15
239	363400.57	2191521.16
243	362086.50	2191564.68
244	362085.50	2191564.68
245	362085.50	2191563.68
246	362086.50	2191563.68
243	362086.50	2191564.68
247	363399.70	2191580.60
248	363398.70	2191580.60
249	363398.70	2191579.60
250	363399.70	2191579.60
247	363399.70	2191580.60
251	362087.15	2191636.99
252	362084.33	2191630.52
253	362089.25	2191628.81
254	362089.57	2191629.76
255	362085.68	2191631.09
256	362088.07	2191636.59
251	362087.15	2191636.99
257	363398.27	2191640.09
258	363397.27	2191640.09
259	363397.27	2191639.08
260	363398.27	2191639.08
257	363398.27	2191640.09
261	362105.05	2191664.46
262	362104.05	2191664.46
263	362104.05	2191663.46
264	362105.05	2191663.46

261	362105.05	2191664.46
265	363397.93	2191699.49
266	363396.93	2191699.49
267	363396.93	2191698.49
268	363397.93	2191698.49
265	363397.93	2191699.49
269	362149.93	2191742.34
270	362148.93	2191742.34
271	362148.93	2191741.34
272	362149.93	2191741.34
269	362149.93	2191742.34
273	363390.74	2191759.68
274	363390.58	2191758.70
275	363396.01	2191757.83
276	363395.65	2191754.04
277	363396.65	2191753.93
278	363397.16	2191758.71
273	363390.74	2191759.68
279	363328.63	2191773.37
280	363327.64	2191773.37
281	363327.64	2191772.38
282	363328.63	2191772.38
279	363328.63	2191773.37
283	363260.22	2191787.83
284	363259.21	2191787.83
285	363259.21	2191786.83
286	363260.22	2191786.83
283	363260.22	2191787.83
287	363192.17	2191807.30
288	363190.75	2191801.67
289	363191.72	2191801.43
290	363193.14	2191807.05
287	363192.17	2191807.30
291	362192.36	2191814.55
292	362191.36	2191814.55
293	362191.36	2191813.56
294	362192.36	2191813.56
291	362192.36	2191814.55
295	362225.95	2191874.70
296	362224.95	2191874.70
297	362224.95	2191873.70
298	362225.95	2191873.70
295	362225.95	2191874.70
299	362966.63	2191889.78
300	362964.07	2191886.71
301	362964.83	2191886.06

302	362967.40	2191889.13
299	362966.63	2191889.78
303	362976.45	2191902.78
304	362974.23	2191899.45
305	362975.06	2191898.89
306	362977.28	2191902.22
303	362976.45	2191902.78
307	362272.44	2191955.01
308	362271.55	2191954.57
309	362273.99	2191949.64
310	362274.88	2191950.08
307	362272.44	2191955.01
311	362334.00	2191980.77
312	362333.00	2191980.77
313	362333.00	2191979.77
314	362334.00	2191979.77
311	362334.00	2191980.77
315	362373.34	2191997.05
316	362372.34	2191997.05
317	362372.34	2191996.05
318	362373.34	2191996.05
315	362373.34	2191997.05
319	362412.69	2192013.32
320	362411.69	2192013.32
321	362411.69	2192012.33
322	362412.69	2192012.33
319	362412.69	2192013.32
323	362452.03	2192029.61
324	362451.03	2192029.61
325	362451.03	2192028.61
326	362452.03	2192028.61
323	362452.03	2192029.61
327	362491.37	2192045.89
328	362490.37	2192045.89
329	362490.37	2192044.89
330	362491.37	2192044.89
327	362491.37	2192045.89
331	362528.40	2192067.40
332	362527.48	2192067.01
333	362530.05	2192061.04
334	362535.08	2192063.27
335	362534.68	2192064.19
336	362530.57	2192062.35
331	362528.40	2192067.40
337	362574.35	2192079.11
338	362573.35	2192079.11

339	362573.35	2192078.11
340	362574.35	2192078.11
337	362574.35	2192079.11
341	362643.46	2192080.60
342	362642.46	2192080.60
343	362642.46	2192079.60
344	362643.46	2192079.60
341	362643.46	2192080.60
345	362619.18	2192091.17
346	362614.67	2192090.29
347	362614.86	2192089.30
348	362619.38	2192090.19
345	362619.18	2192091.17
349	362667.75	2192118.15
350	362666.75	2192118.15
351	362666.75	2192117.15
352	362667.75	2192117.15
349	362667.75	2192118.15
353	362513.74	2192121.22
354	362512.74	2192121.22
355	362512.74	2192120.22
356	362513.74	2192120.22
353	362513.74	2192121.22
357	362733.99	2192146.47
358	362732.99	2192146.47
359	362732.99	2192145.47
360	362733.99	2192145.47
357	362733.99	2192146.47
361	362795.53	2192171.67
362	362794.53	2192171.67
363	362794.53	2192170.67
364	362795.53	2192170.67
361	362795.53	2192171.67
365	362493.58	2192194.36
366	362492.58	2192194.36
367	362492.58	2192193.36
368	362493.58	2192193.36
365	362493.58	2192194.36
369	362865.91	2192200.04
370	362864.91	2192200.04
371	362864.91	2192199.04
372	362865.91	2192199.04
369	362865.91	2192200.04
373	362936.26	2192228.09
374	362935.29	2192227.85
375	362936.22	2192223.97

376	362937.19	2192224.20
373	362936.26	2192228.09
377	363000.72	2192232.81
378	362999.72	2192232.81
379	362999.72	2192231.80
380	363000.72	2192231.80
377	363000.72	2192232.81
381	363065.14	2192237.20
382	363064.14	2192237.20
383	363064.14	2192236.20
384	363065.14	2192236.20
381	363065.14	2192237.20
385	363148.24	2192240.66
386	363147.24	2192240.66
387	363147.24	2192239.67
388	363148.24	2192239.67
385	363148.24	2192240.66
389	363208.46	2192243.95
390	363207.46	2192243.95
391	363207.46	2192242.95
392	363208.46	2192242.95
389	363208.46	2192243.95
393	363264.71	2192247.30
394	363263.71	2192247.30
395	363263.71	2192246.29
396	363264.71	2192246.29
393	363264.71	2192247.30
397	362478.29	2192247.50
398	362477.30	2192247.50
399	362477.30	2192246.50
400	362478.29	2192246.50
397	362478.29	2192247.50
401	363320.97	2192250.64
402	363319.97	2192250.64
403	363319.97	2192249.64
404	363320.97	2192249.64
401	363320.97	2192250.64
405	363377.23	2192253.99
406	363376.23	2192253.99
407	363376.23	2192252.98
408	363377.23	2192252.98
405	363377.23	2192253.99
409	363431.09	2192260.36
410	363430.30	2192259.77
411	363432.26	2192257.12
412	363429.29	2192254.68

413	363429.92	2192253.91
414	363433.66	2192256.99
409	363431.09	2192260.36
415	363473.04	2192309.13
416	363472.51	2192308.29
417	363476.31	2192305.88
418	363476.84	2192306.72
415	363473.04	2192309.13
419	362459.11	2192312.46
420	362458.14	2192312.21
421	362459.56	2192306.89
422	362460.53	2192307.15
419	362459.11	2192312.46
423	362450.09	2192344.05
424	362449.09	2192344.05
425	362449.09	2192343.05
426	362450.09	2192343.05
423	362450.09	2192344.05
427	362442.35	2192373.55
428	362441.38	2192373.29
429	362442.80	2192367.98
430	362443.77	2192368.24
427	362442.35	2192373.55
431	363493.98	2192386.97
432	363492.98	2192386.97
433	363492.98	2192385.97
434	363493.98	2192385.97
431	363493.98	2192386.97
435	362504.32	2192418.33
436	362498.87	2192415.81
437	362499.29	2192414.90
438	362504.74	2192417.42
435	362504.32	2192418.33
439	362467.71	2192432.53
440	362466.71	2192432.53
441	362466.71	2192431.53
442	362467.71	2192431.53
439	362467.71	2192432.53
443	362535.02	2192432.97
444	362534.02	2192432.97
445	362534.02	2192431.97
446	362535.02	2192431.97
443	362535.02	2192432.97
447	362421.65	2192445.63
448	362420.67	2192445.50
449	362421.22	2192441.59

450	362424.70	2192442.06
451	362424.56	2192443.05
452	362422.04	2192442.69
447	362421.65	2192445.63
453	363508.88	2192449.49
454	363507.88	2192449.49
455	363507.88	2192448.48
456	363508.88	2192448.48
453	363508.88	2192449.49
457	362577.26	2192454.32
458	362576.26	2192454.33
459	362576.26	2192453.33
460	362577.26	2192453.33
457	362577.26	2192454.32
461	362613.12	2192471.92
462	362612.12	2192471.92
463	362612.12	2192470.92
464	362613.12	2192470.92
461	362613.12	2192471.92
465	362413.21	2192476.21
466	362412.21	2192476.21
467	362412.21	2192475.21
468	362413.21	2192475.21
465	362413.21	2192476.21
469	362657.45	2192493.54
470	362656.46	2192493.54
471	362656.46	2192492.54
472	362657.45	2192492.54
469	362657.45	2192493.54
473	362406.82	2192507.40
474	362405.82	2192507.40
475	362405.82	2192506.40
476	362406.82	2192506.40
473	362406.82	2192507.40
477	363523.50	2192512.01
478	363522.50	2192512.01
479	363522.50	2192511.02
480	363523.50	2192511.02
477	363523.50	2192512.01
481	362701.79	2192515.16
482	362700.79	2192515.16
483	362700.79	2192514.16
484	362701.79	2192514.16
481	362701.79	2192515.16
485	362741.06	2192538.91
486	362740.07	2192538.81

487	362740.48	2192534.70
488	362736.97	2192533.72
489	362737.23	2192532.75
490	362741.57	2192533.94
485	362741.06	2192538.91
491	362399.23	2192539.13
492	362398.25	2192538.94
493	362399.02	2192535.01
494	362400.00	2192535.20
491	362399.23	2192539.13
495	363538.11	2192574.55
496	363537.11	2192574.55
497	363537.11	2192573.56
498	363538.11	2192573.56
495	363538.11	2192574.55
499	362726.46	2192586.81
500	362725.46	2192586.81
501	362725.46	2192585.81
502	362726.46	2192585.81
499	362726.46	2192586.81
503	362710.97	2192634.07
504	362710.01	2192633.79
505	362711.58	2192628.51
506	362712.54	2192628.79
503	362710.97	2192634.07
507	363552.64	2192637.01
508	363551.88	2192636.37
509	363555.46	2192632.18
510	363556.21	2192632.83
507	363552.64	2192637.01
511	363594.33	2192682.75
512	363593.33	2192682.75
513	363593.33	2192681.75
514	363594.33	2192681.75
511	363594.33	2192682.75
515	363635.94	2192728.41
516	363634.94	2192728.41
517	363634.94	2192727.41
518	363635.94	2192727.41
515	363635.94	2192728.41
519	363677.54	2192774.07
520	363676.54	2192774.07
521	363676.54	2192773.07
522	363677.54	2192773.07
519	363677.54	2192774.07
523	363719.15	2192819.73

524	363718.15	2192819.73
525	363718.15	2192818.73
526	363719.15	2192818.73
523	363719.15	2192819.73
527	363760.76	2192865.39
528	363759.76	2192865.39
529	363759.76	2192864.39
530	363760.76	2192864.39
527	363760.76	2192865.39
531	363802.37	2192911.05
532	363801.36	2192911.05
533	363801.36	2192910.05
534	363802.37	2192910.05
531	363802.37	2192911.05
535	363843.28	2192956.65
536	363840.81	2192952.90
537	363841.64	2192952.35
538	363843.44	2192955.11
539	363846.86	2192951.73
540	363847.56	2192952.45
535	363843.28	2192956.65
541	363898.99	2192983.92
542	363897.99	2192983.92
543	363897.99	2192982.92
544	363898.99	2192982.92
541	363898.99	2192983.92
545	363954.01	2193011.13
546	363953.01	2193011.13
547	363953.01	2193010.13
548	363954.01	2193010.13
545	363954.01	2193011.13
549	364005.95	2193042.46
550	364005.14	2193041.88
551	364008.33	2193037.40
552	364009.14	2193037.98
549	364005.95	2193042.46
553	364049.82	2193073.36
554	364048.82	2193073.36
555	364048.82	2193072.37
556	364049.82	2193072.37
553	364049.82	2193073.36
557	364090.60	2193108.40
558	364089.60	2193108.40
559	364089.60	2193107.40
560	364090.60	2193107.40
557	364090.60	2193108.40

561	364131.27	2193143.27
562	364130.36	2193142.83
563	364132.76	2193137.87
564	364133.67	2193138.32
561	364131.27	2193143.27
565	364178.39	2193166.55
566	364177.39	2193166.55
567	364177.39	2193165.55
568	364178.39	2193165.55
565	364178.39	2193166.55
569	364241.39	2193198.09
570	364240.39	2193198.09
571	364240.39	2193197.09
572	364241.39	2193197.09
569	364241.39	2193198.09
573	364304.39	2193229.63
574	364303.39	2193229.63
575	364303.39	2193228.63
576	364304.39	2193228.63
573	364304.39	2193229.63
577	364367.39	2193261.17
578	364366.39	2193261.17
579	364366.39	2193260.17
580	364367.39	2193260.17
577	364367.39	2193261.17
581	364430.38	2193292.71
582	364429.38	2193292.71
583	364429.38	2193291.71
584	364430.38	2193291.71
581	364430.38	2193292.71