



АДМИНИСТРАЦИЯ  
ГОРОДСКОГО ОКРУГА БОЛЬШОЙ КАМЕНЬ

ПОСТАНОВЛЕНИЕ

13.06.2019

№ 444

**Об установлении публичного сервитута**

Рассмотрев ходатайство акционерного общества «Дальневосточная распределительная сетевая компания» филиал «Приморские электрические сети» (вх. № 02/5198 от 29.04.2019 года) об установлении публичного сервитута, в соответствии со статьей 23, пунктом 1 статьи 39.37, пунктом 4 статьи 39.38, статьей 39.43, пункта 1 статьи 39.45, пунктом 3 статьи 39.47 Земельного кодекса Российской Федерации, пунктом 3, пунктом 4 статьи 3.6 Федерального закона от 25 октября 2001 года № 137-ФЗ «О введении в действие Земельного кодекса Российской Федерации», Федеральным законом от 6 октября 2003 № 131-ФЗ «Об общих принципах организации местного самоуправления в Российской Федерации», в соответствии с пунктом 4 Таблицы 2.5.3. раздела 2 Приложения к решению Думы городского округа ЗАТО Большой от 28 июня 2007 года № 37 «Об утверждении Генерального плана городского округа Большой Камень», руководствуясь статьей 29 Устава городского округа Большой Камень, администрация городского округа Большой Камень

**ПОСТАНОВЛЯЕТ:**

1. Установить публичный сервитут в интересах Акционерного

общества «Дальневосточная распределительная сетевая компания» в отношении части земельного участка, общей площадью 0,0067 га (67 кв. м.), входящего в состав земельного участка с кадастровым номером 25:36:010201:16, расположенного по адресу (описание местоположения): Приморский край, г. Большой Камень, ул. имени Ф.М. Русецкого, д. 2, строение 1.

2. Публичный сервитут, указанный в пункте 1 настоящего постановления, устанавливается в целях размещения объекта электросетевого хозяйства, который необходим для организации электроснабжения населения, проживающего в жилых домах по адресам: ул. Горького, д. № 11, № 13, № 15, № 17; ул. Ленина, д. № 12, № 14, № 16, № 18; ул. имени Ф.М. Русецкого, д. № 3 - № 5; ул. В.П. Долгова, д. № 6, № 4 с целью дальнейшей эксплуатации трансформаторной подстанции (ТП-1002).

3. Публичный сервитут устанавливается сроком на 49 лет.

4. Утвердить схему расположения границ публичного сервитута, расположенного в Приморском крае, г. Большой Камень, ул. имени Ф.М. Русецкого, д. 2, строение 1 (прилагается).

5. Установить свободный график проведения работ при осуществлении деятельности, для обеспечения которой устанавливается публичный сервитут.

6. Установить, что обладатель публичного сервитута (АО «Дальневосточная распределительная сетевая компания») обязан привести земельный участок в состояние, пригодное для использования в соответствии с видами разрешенного использования, снести инженерные сооружения, размещенные на основании публичного сервитута, в сроки, предусмотренные пунктом 8 статьи 39.50 Земельного кодекса Российской Федерации.

7. Управлению имущественных отношений администрации городского округа Большой Камень в течение пяти рабочих дней со дня

принятия настоящего постановления:

7.1. Направить копию постановления в Управление Росреестра по Приморскому краю для внесения сведений об установлении публичного сервитута в Единый государственный реестр недвижимости;

7.2. Направить копию данного постановления по почтовому адресу владельца публичного сервитута: 690080, Приморский край, г. Владивосток, ул. Командорская, д. 13а, в отношении которого принято решение об установлении публичного сервитута.

8. Управлению имущественных отношений администрации городского округа Большой Камень в течение пяти рабочих дней со дня принятия настоящего постановления обеспечить опубликование настоящего постановления в газете «ЗАО» и разместить в информационно-телекоммуникационной сети «Интернет» на официальном сайте органов местного самоуправления городского округа Большой Камень [www.bk.pk.ru](http://www.bk.pk.ru).

9. Настоящее постановление вступает в силу со дня его официального опубликования.

Глава городского округа



А.В. Андрюхин

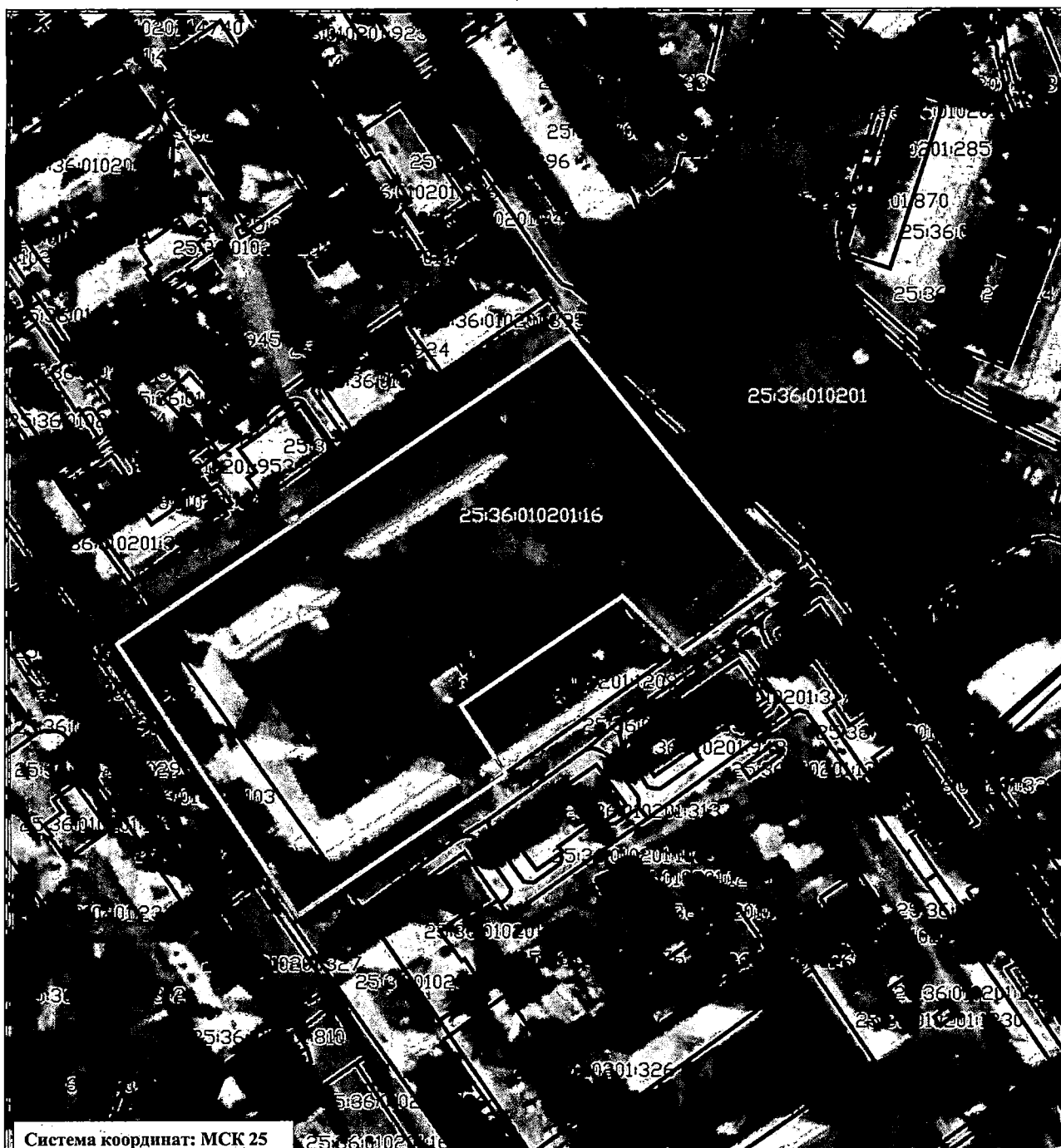
## Приложение

к постановлению администрации  
городского округа Большой Камень  
от 13.06.2019 № 448

## Схема расположения границ публичного сервитута

Местоположение публичного сервитута: Приморский край, г. Большой Камень,  
ул. имени Ф.М. Русецкого, д. 2, строение 1

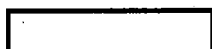
Условный номер земельного участка			
Метод определения координат		Метод спутниковых геодезических измерений (определений)	
Площадь земельного участка $67 \text{ м}^2$			
Обозначение характерных точек границ	Координаты, м		Средняя квадратическая погрешность положения характерной точки (Mt), м
	X	Y	
1	2	3	4
1	359239.98	2187886.97	0.10
2	359234.63	2187890.81	0.10
3	359228.74	2187882.46	0.10
4	359234.10	2187878.62	0.10
1	359239.98	2187886.97	0.10



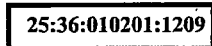
Система координат: МСК 25

Масштаб 1:2000

**Условные обозначения:**



- проектная граница публичного сервитута



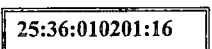
- граница и кадастровый номер земельного участка, стоящего на ГКУ

25:36:010201

- номер кадастрового квартала



- обозначение характерных точек границ земельного участка



- граница и кадастровый номер земельного участка, в отношении которого испрашивается публичный сервитут