



АДМИНИСТРАЦИЯ
ГОРОДСКОГО ОКРУГА БОЛЬШОЙ КАМЕНЬ

ПОСТАНОВЛЕНИЕ

30.07.2019

№ 995

Об установлении публичного сервитута

Рассмотрев ходатайство акционерного общества «Дальневосточная распределительная сетевая компания» филиал «Приморские электрические сети» (вх. № 01/7600 от 20 июня 2019 года) об установлении публичного сервитута для размещения объектов электросетевого хозяйства, в соответствии со статьей 23, пунктом 1 статьи 39.37, пунктом 4 статьи 39.38, статьей 39.43, пункта 1 статьи 39.45, подпунктом 3 пункта 6 статьи 39.46, пунктом 3 статьи 39.47 Земельного кодекса Российской Федерации, пунктом 3, пунктом 4 статьи 3.6 Федерального закона от 25 октября 2001 года № 137-ФЗ «О введении в действие Земельного кодекса Российской Федерации», Федеральным законом от 6 октября 2003 года № 131-ФЗ «Об общих принципах организации местного самоуправления в Российской Федерации», на основании договора от 19 июня 2018 года № 18-2570 об осуществлении технологического присоединения к электрическим сетям, руководствуясь статьей 29 Устава городского округа Большой Камень, администрация городского округа Большой Камень

ПОСТАНОВЛЯЕТ:

1. Установить публичный сервитут в интересах Акционерного общества «Дальневосточная распределительная сетевая компания» в отношении земельного участка, общей площадью 0,1143 га (1143 кв. м.), расположенного по адресу (описание местоположения): Приморский край, городской округ Большой Камень, г. Большой Камень, примерно в 90 метрах на северо-восток от жилого дома № 29 по ул. Блюхера, состоящего из:

1.1. Части земельного участка, общей площадью 0,0024 га (24 кв. м.), входящего в состав земельного участка с кадастровым номером 25:36:010201:874;

1.2. Части земельного участка, общей площадью 0,0035 га (35 кв. м.), входящего в состав земельного участка с кадастровым номером 25:36:010201:873;

1.3. Части земельного участка, общей площадью 0,0298 га (298 кв. м.), входящего в состав земельного участка с кадастровым номером 25:36:010201:16527;

1.4. Части земельного участка, общей площадью 0,0816 га (816 кв. м.) из состава земель, государственная собственность на которые не разграничена.

2. Публичный сервитут, указанный в пункте 1 настоящего постановления, устанавливаются в целях размещения объектов электросетевого хозяйства, а именно линейного объекта ЛЭП 6 кВ в кабельном исполнении для технологического присоединения к электрическим сетям строящегося многоквартирного жилого дома. Технологическое присоединение осуществляется от границ земельного участка с кадастровым номером 25:36:010201:821 (в границах которого расположена подстанция ТП-81008) к месту расположения электропринимающего устройства - ТП 6/0,4 кВ.

3. Публичный сервитут устанавливается сроком на 49 лет.

4. Утвердить схему расположения границ публичного сервитута,

расположенного в Приморском крае, городской округ Большой Камень, г. Большой Камень, примерно в 90 метрах на северо-восток от жилого дома № 29 по ул. Блюхера (прилагается).

5. Установить свободный график проведения работ при осуществлении деятельности, для обеспечения которой устанавливается публичный сервитут.

6. Установить, что обладатель публичного сервитута (АО «Дальневосточная распределительная сетевая компания») обязан привести земельный участок в состояние, пригодное для использования в соответствии с видами разрешенного использования, снести инженерные сооружения, размещенные на основании публичного сервитута, в сроки, предусмотренные пунктом 8 статьи 39.50 Земельного кодекса Российской Федерации.

7. Управлению имущественных отношений администрации городского округа Большой Камень в течение пяти рабочих дней со дня принятия настоящего постановления:

7.1. Направить копию постановления в Управление Росреестра по Приморскому краю для внесения сведений об установлении публичного сервитута в Единый государственный реестр недвижимости;

7.2. Направить копию данного постановления по почтовому адресу обладателя публичного сервитута: 690080, Приморский край, г. Владивосток, ул. Командорская, д. 13а, в отношении которого принято решение об установлении публичного сервитута.

8. Управлению имущественных отношений администрации городского округа Большой Камень в течение пяти рабочих дней со дня принятия настоящего постановления обеспечить опубликование настоящего постановления в газете «ЗАО» и разместить в информационно-телекоммуникационной сети «Интернет» на официальном сайте органов местного самоуправления городского округа Большой Камень www.bk.pk.ru.

9. Настоящее постановление вступает в силу со дня его официального опубликования.

Глава городского округа



А.В. Андрюхин

Приложение

к постановлению администрации
городского округа Большой Камень

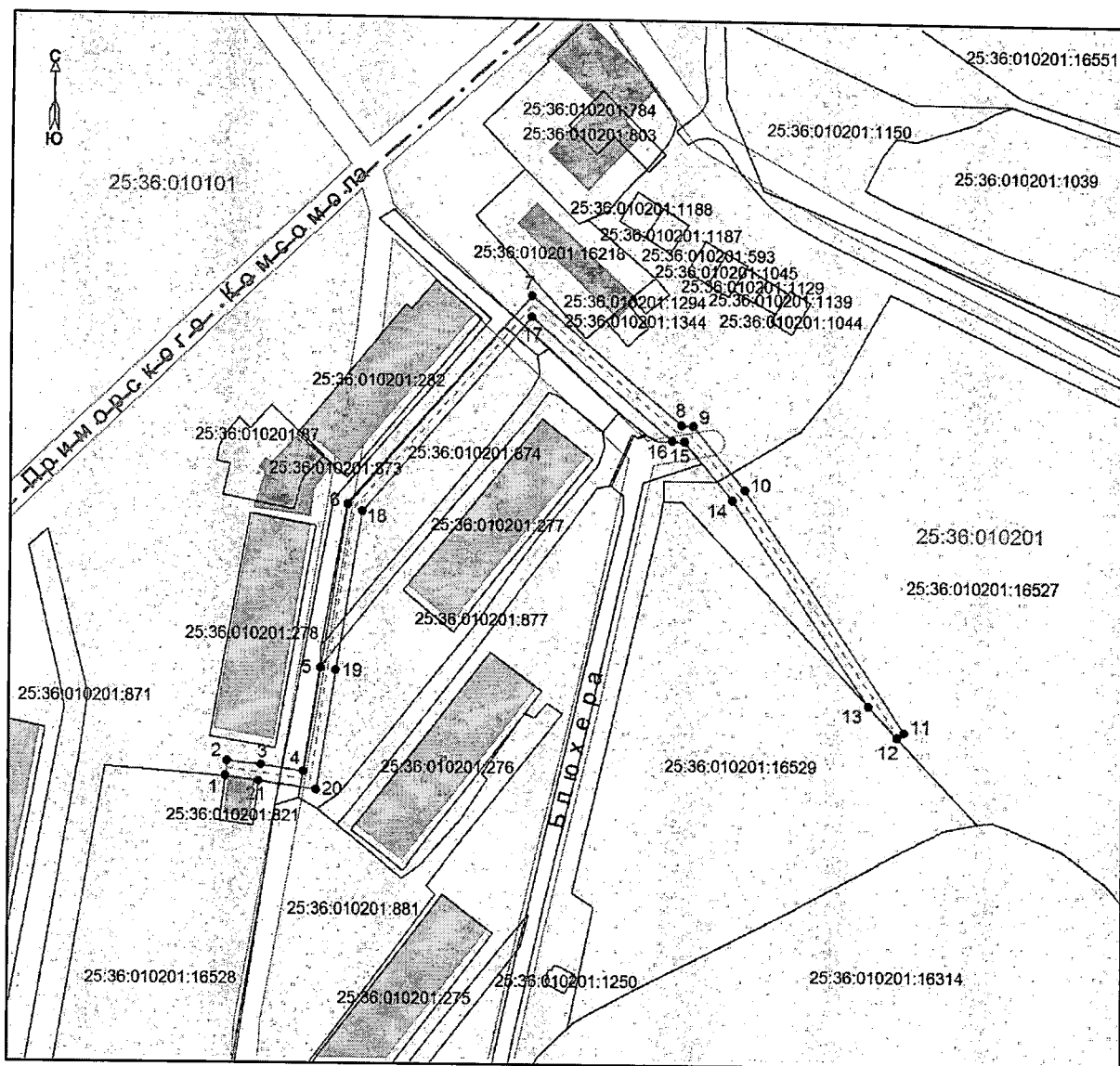
от 30.04.2019 № 975

**Графическое описание
местоположения границ публичного сервитута**

Местоположение публичного сервитута объекта «Строительство кабельной линии 6 кВ»: Приморский край, городской округ Большой Камень, г. Большой Камень, примерно 90 м на северо-восток от жилого дома Блюхера, 29. Испрашиваемая площадь 1143 кв.м.			
Система координат		МСК 25	
Метод определения координат		Картометрический	
Обозначение характерных точек границ публичного сервитута	Координаты, м		
	X	Y	Средняя квадратическая погрешность положения характерных точек (M), м
1	2	3	4
1	359575.96	2187987.23	0.1
2	359572.13	2187986.71	0.1
3	359570.88	2187994.94	0.1
4	359568.39	2188009.19	0.1
5	359597.92	2188014.44	0.1
6	359637.13	2188021.50	0.1
7	359684.32	2188064.16	0.1
8	359653.66	2188098.22	0.1
9	359653.47	2188101.30	0.1
10	359638.81	2188112.77	0.1
11	359587.53	2188145.34	0.1
12	359579.93	2188152.24	0.1
13	359581.03	2188154.03	0.1
14	359641.28	2188115.92	0.1
15	359657.30	2188103.42	0.1
16	359657.50	2188100.59	0.1
17	359689.64	2188064.24	0.1
18	359638.83	2188017.96	0.1
19	359598.54	2188010.69	0.1
20	359572.93	2188006.12	0.1
21	359574.81	2187995.65	0.1
1	359575.96	2187987.23	0.1

СХЕМА расположения границ публичного сервитута

Местоположение: Приморский край, городской округ Большой Камень, г. Большой Камень
 Кадастровые номера земельных участков, в отношении которых испрашивается публичный сервитут: 25:36:010201:873, 25:36:010201:874, 25:36:010201:16527,
 земли (земельные участки), собственность на которые не разграничена



Масштаб 1:1500

Условные обозначения:

- граница устанавливаемого публичного сервитута

- граница земельных участков, стоящих на ГКУ

25:36:010201:877 - кадастровый номер земельного участка

25:36:010201 - номер кадастрового квартала

----- 1 ----- - проектное местоположение инженерного сооружения

● - обозначение характерной точки границы публичного сервитута