

СОЦИАЛЬНЫЙ КОНТРАКТ

ПОМОЖЕТ В ТРУДНОЙ ЖИЗНЕННОЙ СИТУАЦИИ

Социальный контракт – это соглашение, которое заключается между органами соцзащиты и малоимущей семьей/малоимущим одиноко проживающим гражданином

ОТ 3 МЕСЯЦЕВ ДО 1 ГОДА - СРОК ЗАКЛЮЧЕНИЯ КОНТРАКТА

КТО МОЖЕТ СТАТЬ УЧАСТНИКОМ ПРОЕКТА:

МАЛОИМУЩИЕ
СЕМЬИ



МАЛОИМУЩИЕ ОДИНОКО
ПРОЖИВАЮЩИЕ ЛЮДИ



УСЛОВИЯ

- малоимущая семья/малоимущий одиноко проживающий гражданин со среднедушевым доходом ниже величины прожиточного минимума на душу населения, установленной в Приморском крае (менее 21102 ₽ на каждого члена семьи)
- малоимущая семья/малоимущий одиноко проживающий гражданин на территории Приморья

МЕРОПРИЯТИЯ ПРОГРАММЫ СОЦИАЛЬНОЙ АДАПТАЦИИ, РАЗМЕРЫ И ПЕРИОД ВЫПЛАТ ГРАЖДАНАМ:

1 ПОИСК РАБОТЫ



ежемесячная выплата – **23001 ₽**, но не > 4 мес.



ежемесячная выплата в период профобучения - **11500 ₽**.



но не > 3 мес.

оплата услуг обучения, но не > **30000 ₽**

2 ОСУЩЕСТВЛЕНИЕ ИНДИВИДУАЛЬНОЙ ПРЕДПРИНИМАТЕЛЬСКОЙ ДЕЯТЕЛЬНОСТИ



До **350 000 ₽**

средства предоставляются одновременно или по частям и могут быть направлены: до 15 % на принятие имущественных обязательств; до 10 % на компенсацию расходов, связанных с подготовкой и оформлением разрешительной документации; до 5% на размещение и (или) продвижение продукции (товаров) на торговых площадках (сайтах, сервисах размещения объявлений), оставшаяся часть или вся сумма на приобретение и оплату основных средств, МПЗ



дополнительно в случае прохождения профобучения и (или) дополнительного профессионального образования

оплата услуг обучения в размере стоимости курса,
но не > 30 тыс. р.

3 ВЕДЕНИЕ ЛИЧНОГО ПОДСОБНОГО ХОЗЯЙСТВА



До **200 000 ₽**

средства предоставляются одновременно или по частям и могут быть направлены на приобретение товаров, основных средств и сельскохозяйственной продукции



дополнительно в случае прохождения профобучения и (или) дополнительного профессионального образования

оплата услуг обучения в размере стоимости курса,
но не > 30 тыс. р.

4 ИНЫЕ МЕРОПРИЯТИЯ, НАПРАВЛЕННЫЕ НА ПРЕОДОЛЕНИЕ ТРУДНОЙ ЖИЗНЕННОЙ СИТУАЦИИ

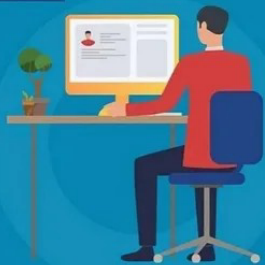


Ежемесячная выплата **23001 ₽**, но не > 6 мес. на оплату:

- товаров первой необходимости
- лекарственных препаратов
- товаров для ведения личного подсобного хозяйства
- дошкольного и школьного образования
- профосмотров и лечения

СОЦИАЛЬНЫЙ КОНТРАКТ

Поиск работы



на мероприятие ПОИСК РАБОТЫ

Заклучить **повторно** СК можно не чаще одного раза в год со дня окончания СК по данному направлению

Срок действия СК

- не более чем на 9 месяцев (период выплаты до 4 мес., в случае обучения - до 7 мес.)
- может быть продлен при наличии уважительных причин, но не более чем на половину срока ранее заключенного СК

Предмет социального контракта по мероприятию «поиск работы» - соглашение Сторон, в соответствии с которым КГКУ «ЦСПН» обязуется оказать Заявителю государственную социальную помощь при реализации мероприятия по «поиску работы», а Заявитель (семья Заявителя) - предпринять активные действия по выполнению мероприятий, предусмотренных программой социальной адаптации, в целях поиска работы и заключения трудового договора в период действия социального контракта.

Программа социальной адаптации - разработанные межведомственной комиссией совместно с гражданином мероприятия, которые направлены на преодоление им трудной жизненной ситуации, а также определенные такой программой виды, объем и порядок реализации этих мероприятий.

Кто может быть участником СК

- малоимущие семьи;
- малоимущие одиноко проживающие граждане

Общие условия для назначения ГСП по СК

- среднедушевой доход семьи (одиноко проживающего гражданина) ниже величины прожиточного минимума на душу населения, установленной в Приморском крае (менее 21 102 руб. на каждого члена семьи);
- проживание на территории Приморского края;
- наличие решения комиссии о целесообразности предоставления ГСП по СК;
- явка на Комиссию и подписание программы социальной адаптации и социального контракта

Условия для получения ГСП по СК в 1 месяц заключения СК

- встать на учет в органах занятости населения в качестве безработного или ищущего работу
- зарегистрироваться в единой цифровой платформе в сфере занятости и трудовых отношений "Работа в России"

Размер и период выплаты, в том числе в связи с обучением

Выплаты связанные с трудоустройством: 23 001 руб. в месяц. Всего 4 месяца: 1 месяц после заключения СК и в течение 3 месяцев с даты подтверждения факта трудоустройства.

Выплаты связанные с обучением: 11 500 руб. в месяц (не более 3 месяцев) и оплата услуг обучения не > 30 000 руб.

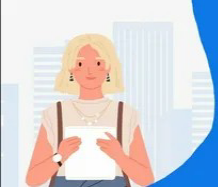
Расчетный период доходов - суммы доходов за три последних календарных месяца, предшествующих одному календарному месяцу перед месяцем подачи заявления

Действия для граждан

1. Подать заявление через МФЦ, ЕПГУ или в органы социальной защиты
2. Донести документы (сведения). Перечень документов (сведений), срок их предоставления указывается в уведомлении о доносе документов, которое направляется через ЕПГУ, МФЦ, электронную почту
3. Явиться на Комиссию, принять участие в обсуждении мероприятий индивидуальной программы социальной адаптации, заключить социальный контракт
4. Выполнять мероприятия индивидуальной программы социальной адаптации и обязанности, установленные социальным контрактом
5. Предоставлять отчетность и документы

Обязательные документы

1. Заявление по единой форме, утвержденной постановлением Правительства РФ № 1931;
2. Документы (сведения), указанные в уведомлении о доносе документов (перечень документов формируется в зависимости от сложившейся конкретной жизненной ситуации)



СОЦИАЛЬНЫЙ КонтРАКТ

на мероприятие «иные мероприятия, направленные на преодоление гражданином трудной жизненной ситуации»



В ТРУДНОЙ
ЖИЗНЕННОЙ
СИТУАЦИИ

Срок
действия
СК

- не более чем на 6 месяцев
- может быть продлен при наличии уважительных причин, но не более чем на половину срока ранее заключенного СК

Заключить
повторно СК
можно не ранее
чем через год с
момента
окончания СК по
данному
направлению

Предмет социального контракта по мероприятию «поиск работы» - соглашение Сторон, в соответствии с которым КГКУ «ЦСПН» обязуется оказать Заявителю государственную социальную помощь при реализации мероприятия по «ТЖС», а Заявитель (семья Заявителя) - предпринять активные действия по выполнению мероприятий, предусмотренных программой социальной адаптации, в целях преодоления ТЖС в период действия социального контракта.

Программа социальной адаптации - разработанные межведомственной комиссией совместно с гражданином мероприятия, которые направлены на преодоление им трудной жизненной ситуации, а также определенные такой программой виды, объем и порядок реализации этих мероприятий.

Кто может быть
участником СК

- малоимущие семьи;
- малоимущие одиноко проживающие граждане

**Обязательные
документы**

1. Заявление по единой форме, утвержденной постановлением Правительства РФ № 1931;
2. Документы (сведения), указанные в уведомлении о доносе документов (перечень документов формируется в зависимости от сложившейся конкретной жизненной ситуации)

Условия для
назначения
ГСП по СК

- среднедушевой доход семьи (одиноко проживающего гражданина) ниже величины прожиточного минимума на душу населения, установленной в Приморском крае (менее 21 102 руб. на каждого члена семьи);
- проживание на территории Приморского края;
- наличие решения Комиссии о целесообразности предоставления ГСП по СК;
- явка на Комиссию и подписание программы социальной адаптации и социального контракта;
- наличие одной из 4 трудных жизненных ситуаций, предусмотренных Перечнем

Размер и период выплаты

Ежемесячно **23 001 руб.**, но не более 6 месяцев

Расчетный период доходов - суммы доходов за три последних календарных месяца, предшествующих одному календарному месяцу перед месяцем подачи заявления

Куда можно
направить
ГСП по СК

приобретение товаров первой необходимости, одежды, обуви, лекарственных препаратов, товаров для ведения личного подсобного хозяйства, прохождение лечения, профилактического медицинского осмотра, в целях стимулирования ведения здорового образа жизни, а также приобретения товаров (услуг) для обеспечения потребности семьи в товарах и услугах дошкольного и школьного образования

**Действия
для
граждан**

1. Подать заявление через МФЦ, ЕПГУ или в органы социальной защиты
2. Донести документы (сведения). Перечень документов (сведений), срок их предоставления указывается в уведомлении о доносе документов, которое направляется через ЕПГУ, МФЦ, электронную почту
3. Явиться на Комиссию, принять участие в обсуждении мероприятий индивидуальной программы социальной адаптации, заключить социальный контракт
4. Выполнять мероприятия индивидуальной программы социальной адаптации и обязанности, установленные социальным контрактом
5. Предоставлять отчетность и документы

На осуществление предпринимательской деятельности

Заклучить СК по данному направлению можно 1 раз

Срок действия СК

- не более чем на 12 месяцев
- может быть продлен при наличии уважительных причин, но не более чем на половину срока ранее заключенного СК

Предмет социального контракта по мероприятию «поиск работы» - соглашение Сторон, в соответствии с которым КГКУ «ЦСПН» обязуется оказать Заявителю государственную социальную помощь при реализации мероприятия по «осуществлению ИП», а Заявитель (семья Заявителя) - предпринять активные действия по выполнению мероприятий, предусмотренных программой социальной адаптации, в целях осуществления предпринимательской деятельности в период действия социального контракта.

Программа социальной адаптации - разработанные межведомственной комиссией совместно с гражданином мероприятия, которые направлены на преодоление им трудной жизненной ситуации, а также определенные такой программой виды, объем и порядок реализации этих мероприятий.

Кто может быть участником СК

- малоимущие семьи;
- малоимущие одиноко проживающие граждане

Размер и период выплаты, в том числе в связи с обучением

Выплаты связанные с осуществлением ИП:

не > 350 000 руб.

Выплаты связанные с обучением: оплата услуг обучения не > 30 000 руб.

Обязательные документы

1. Заявление по единой форме, утвержденной постановлением Правительства РФ № 1931;
2. Документы (сведения), указанные в уведомлении о доносе документов (перечень документов формируется в зависимости от сложившейся конкретной жизненной ситуации)

Условия для назначения ГСП по СК

- среднедушевой доход семьи (одиноко проживающего гражданина) ниже величины прожиточного минимума на душу населения, установленной в Приморском крае (менее 21 102 руб. на каждого члена семьи);
- проживание на территории Приморского края;
- прохождение тестирования для определения уровня предпринимательских компетенций и обучения (если тестирование неудовлетворительное);
- оформление статуса ИП или самозанятого на территории Приморского края;
- наличие бизнес-плана, признанного Комиссией экономически эффективным и решения Комиссии о целесообразности предоставления ГСП по СК;
- явка на Комиссию и подписание программы социальной адаптации и социального контракта

Расчетный период доходов - суммы доходов за три последних календарных месяца, предшествующих одному календарному месяцу перед месяцем подачи заявления

Куда можно направить выплату

- приобрести основные средства, материально-производственные запасы
- принять имущественные обязательства (на сумму не более 15 %)
- размещать и (или) продвигать продукцию (товары) на торговых площадках (сайтах, сервисах размещения объявлений) (на сумму не более 5 %)
- понести расходы связанные с подготовкой и оформлением разрешительной документации (на сумму не более 10 %)

Действия для граждан

1. Подать заявление через МФЦ, ЕПГУ или в органы социальной защиты
2. Донести документы (сведения). Перечень документов (сведений), срок их предоставления указывается в уведомлении о доносе документов, которое направляется через ЕПГУ, МФЦ, электронную почту
3. Явиться на Комиссию, принять участие в обсуждении мероприятий индивидуальной программы социальной адаптации, заключить социальный контракт
4. Выполнять мероприятия индивидуальной программы социальной адаптации и обязанности, установленные социальным контрактом
5. Предоставлять отчетность и документы



на ведение личного подсобного хозяйства

Заклучить СК по данному направлению можно 1 раз

Срок действия СК

- не более чем на 12 месяцев
- может быть продлен при наличии уважительных причин, но не более чем на половину срока ранее заключенного СК

Кто может быть участником СК

- малоимущие семьи;
- малоимущие одиноко проживающие граждане

Условия для назначения ГСП по СК

- среднедушевой доход семьи (одиноко проживающего гражданина) ниже величины прожиточного минимума на душу населения, установленной в Приморском крае (менее 21 102 руб. на каждого члена семьи);
- проживание на территории Приморского края;
- прохождение тестирования для определения уровня предпринимательских компетенций и обучения (если тестирование неудовлетворительное);
- оформление статуса самозанятого на территории Приморского края;
- наличие сметы расходов, одобренной Комиссией и решения Комиссии о целесообразности предоставления ГСП по СК;
- явка на Комиссию и подписание программы социальной адаптации и социального контракта

Куда можно направить выплату

- приобрести товары для ведения ЛПК, основные средства и сельскохозяйственную продукцию, указанную в постановлении Правительства РФ № 458

Размер и период выплаты, в том числе в связи с обучением

Выплаты связанные с ведением ЛПК: не > 200 000 руб.

Выплаты связанные с обучением: оплата услуг обучения не > 30 000 руб.

Расчетный период доходов - суммы доходов за три последних календарных месяца, предшествующих одному календарному месяцу перед месяцем подачи заявления

Действия для граждан

1. Подать заявление через МФЦ, ЕПГУ или в органы социальной защиты
2. Донести документы (сведения). Перечень документов (сведений), срок их предоставления указывается в уведомлении о доходе документов, которое направляется через ЕПГУ, МФЦ, электронную почту
3. Явиться на Комиссию, принять участие в обсуждении мероприятий индивидуальной программы социальной адаптации, заключить социальный контракт
4. Выполнять мероприятия индивидуальной программы социальной адаптации и обязанности, установленные социальным контрактом
5. Предоставлять отчетность и документы

Предмет социального контракта по мероприятию «поиск работы» - соглашение Сторон, в соответствии с которым КГКУ «ЦСПН» обязуется оказать Заявителю государственную социальную помощь при реализации мероприятия по «ведению ЛПК», а Заявитель (семья Заявителя) - предпринять активные действия по выполнению мероприятий, предусмотренных программой социальной адаптации, в целях осуществления ведения личного подсобного хозяйства в период действия социального контракта.

Программа социальной адаптации - разработанные межведомственной комиссией совместно с гражданином мероприятия, которые направлены на преодоление им трудной жизненной ситуации, а также определенные такой программой виды, объем и порядок реализации этих мероприятий.

Обязательные документы

1. Заявление по единой форме, утвержденной постановлением Правительства РФ № 1931;
2. Документы (сведения), указанные в уведомлении о доходе документов (перечень документов формируется в зависимости от сложившейся конкретной жизненной ситуации)