



РусГидро



Электробезопасность на природе

Где бы мы ни находились: дома, на улице, на работе или на отдыхе - нас всегда окружает электричество.

На природе места отдыха зачастую соседствуют с энергообъектами высокого напряжения, к которым опасно подходить слишком близко.

Любители рыбалки и владельцы маломерных судов находятся в особой группе риска, так как вода отлично проводит электричество и может представлять повышенную опасность поражения электрическим током.

Запомните несложные правила электробезопасности. Благодаря им вы не попадете в опасную ситуацию и сможете сохранить свою жизнь и здоровье.

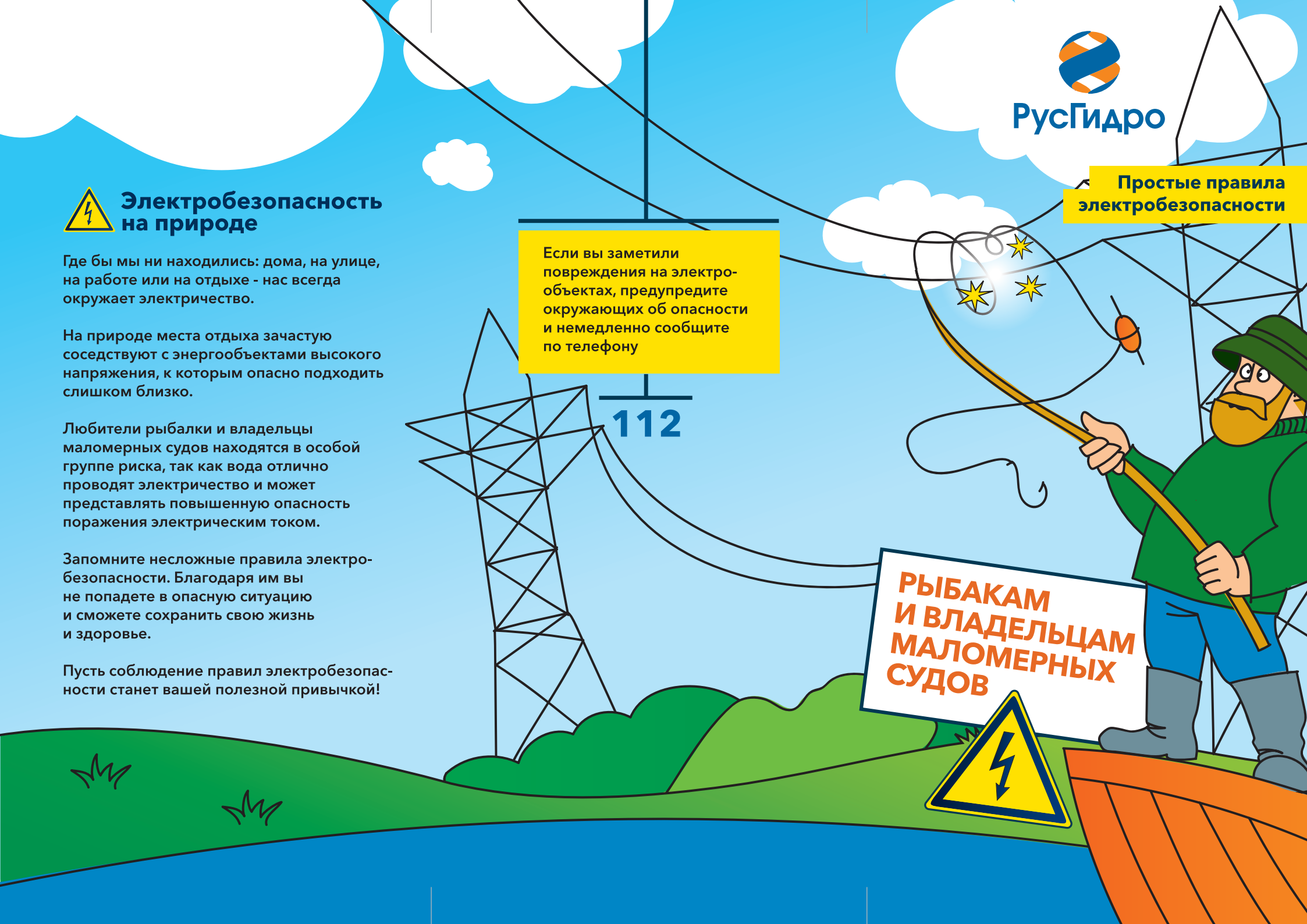
Пусть соблюдение правил электробезопасности станет вашей полезной привычкой!

Если вы заметили повреждения на электрообъектах, предупредите окружающих об опасности и немедленно сообщите по телефону

112

Простые правила электробезопасности

**РЫБАКАМ
И ВЛАДЕЛЬЦАМ
МАЛОМЕРНЫХ
СУДОВ**





Рыбакам



Рыбалка вблизи воздушных линий электропередачи, трансформаторных подстанций и других энергообъектов – смертельно опасна!

Охранная зона воздушных линий электропередачи зависит от ее напряжения и составляет от 2 до 55 м. Прежде чем приступить к ловле рыбы, осмотритесь по сторонам. Выбирайте для рыбалки места вдали от воздушных линий электропередачи, трансформаторных будок и иных энергообъектов. Забрасывать блесны и другие снасти вблизи ЛЭП опасно – мокрая леска – хороший проводник тока. Зацепившись снастью за провод можно попасть под напряжение.

Высота опор распределительных линий электропередачи в среднем составляет 9-11 м, высота подвеса нижнего электропровода – 6-9 м. Длина удилищ составляет от 4 до 12 метров. Таким образом, поднятое вверх удилище может коснуться провода, что приведет к электротравме.

Чтобы получить смертельный удар не обязательно прикасаться к токоведущим частям. Электрический ток может «пробить» воздушный промежуток длиной от нескольких десятков сантиметров до нескольких метров. При повышенной влажности воздуха опасное расстояние возрастает, а при использовании углепластиковых удилищ оно может достигать десятка метров.

Избегайте линий электропередачи при использовании

углепластиковых удилищ!

Рыбалка в грозу смертельно опасна! При приближении грозы немедленно покиньте водоем и уйдите как можно дальше от береговой линии. Вода является отличным проводником электрического тока: удар молнии может распространяться вокруг водоема в радиусе 100 м.

Особенно опасно рыбачить в грозу в охранной зоне ЛЭП. Влажность воздуха, мокрые снасти и близость притягивающих молнии линий электропередачи увеличивают шанс смертельного поражения.

Отправляясь порыбачить на реку или озеро помните простые правила электробезопасности:

- не останавливайте маломерные суда под действующими ЛЭП;
- не подплывайте близко к оборванным проводам ЛЭП;
- не убирайте оборванные провода руками и подручными предметами;
- для рыбалки выбирайте места вдали от действующих ЛЭП. Помните, что расстояние от земли до проводов ЛЭП составляет 6-7 метров, а длина удочки доходит до 12 метров;
- перемещаясь под проводами ЛЭП предварительно складывайте удилища во избежание случайного прикосновения к проводам или приближения удилища на недопустимо близкое расстояние - менее 1 метра.



Владельцам маломерных судов

Передвигаясь по воде на маломерных судах помните простые правила, которые помогут сделать ваш отдых безопасным:

- не останавливайте суда под линиями электропередачи и в охранной зоне ЛЭП;
- не нарушайте минимально допустимое расстояние (2 метра) между корпусом (мачтой) судна и токоведущими частями ЛЭП;
- не подплывайте к оборванным проводам
- не убирайте оборванные провода руками и подручными предметами;
- избегайте водных прогулок вблизи воздушной ЛЭП при неблагоприятных погодных условиях – сильном ветре, сильном тумане или грозе;
- при движении на маломерном судне и организации рыбной ловли в охранной зоне ЛЭП складывайте мачту судна, а также удилища при перемещении под проводами ЛЭП;
- пересекайте линии электропередачи только в месте наименьшего провисания проводов – ближе к опоре;
- обращайтесь внимание на запрещающие знаки в охранной зоне ЛЭП.



Узнайте больше
на rushydro.ru