

ПРИЛОЖЕНИЕ

УТВЕРЖДЕНО
Приказом Минвостокразвития
России
от _____ № _____

**ПРОЕКТ ПЛАНИРОВКИ ТЕРРИТОРИИ,
СОДЕРЖАЩИЙ ПРОЕКТ МЕЖЕВАНИЯ ТЕРРИТОРИИ,
С ВКЛЮЧЁННЫМИ В НЕГО ГРАДОСТРОИТЕЛЬНЫМИ ПЛАНАМИ
ЗЕМЕЛЬНЫХ УЧАСТКОВ, ОПЕРЕЖАЮЩЕГО СОЦИАЛЬНО-
ЭКОНОМИЧЕСКОГО РАЗВИТИЯ
«БОЛЬШОЙ КАМЕНЬ» ДЛЯ РАЗМЕЩЕНИЯ ОБЪЕКТА «СОЗДАНИЕ
СУДОСТРОИТЕЛЬНОГО КОМПЛЕКСА «ЗВЕЗДА». II ОЧЕРЕДЬ
СТРОИТЕЛЬСТВА. СУХОЙ ДОК И ДОСТРОЕЧНЫЕ ЦЕХА»**

ПОЛОЖЕНИЯ

о размещении объектов капитального строительства федерального, регионального или местного значения, а также о характеристиках планируемого развития территории, в том числе плотности и параметрах застройки территории, о характеристиках развития систем социального, транспортного обслуживания и инженерно-технического обеспечения, необходимых для развития территории

1. Положение о размещении объектов капитального строительства федерального, регионального и местного значения

Размещение объектов капитального строительства федерального значения

Размещение объектов капитального строительства федерального значения на проектируемой территории не предусмотрено.

Размещение объектов капитального строительства регионального значения

Согласно Схемы территориального планирования Приморского края от 30.11.2009 № 323-па ОАО СК «ЗВЕЗДА» входит в перечень объектов регионального значения и относится к мероприятиям в области развития высокотехнологичных форм организации территории регионального уровня в области развития судостроения и судоремонта.

Таблица 1. Перечень объектов капитального строительства.

№ по чертежу планировки территории	Объект	Примечания
1	2	3
204	Цех плоских секций	Новое строит-во
205	Цех криволинейных секций	Новое строит-во
206	Цех проверки секций(блоков)-1	Новое строит-во
207	Цех проверки секций(блоков)-2	Новое строит-во
208	Цех насыщения секций-1	Новое строит-во
209	Цех насыщения секций-2	Новое строит-во
210	Цех насыщения секций-3	Новое строит-во
211	Цех очистки и окраски секций-1	Новое строит-во
212	Цех очистки и окраски секций-2	Новое строит-во
213	Цех очистки и окраски секций-3	Новое строит-во
214	Цех наружной оснастки	Новое строит-во
215	Склад деталей для газозовов	Новое строит-во
216	Склад краски	Новое строит-во
217	Цех резки кабеля	Новое строит-во
218	Деревообрабатывающий цех	Новое строит-во
219	Цех изготовления деталей из инвара	Новое строит-во
220	Цех тяжелой оснастки	Новое строит-во
221	Административное здание	Новое строит-во
222	Оперативный офис-1	Новое строит-во
223	Оперативный офис-2	Новое строит-во
224	Оперативный офис-3	Новое строит-во
225	КПП	Новое строит-во
226	Главная подстанция	Новое строит-во
227	Подстанция-1	Новое строит-во
228	Подстанция-2	Новое строит-во
233	Подстанция-7	Новое строит-во
234	Подстанция-8	Новое строит-во
236	Подстанция-10	Новое строит-во
237	Подстанция-11	Новое строит-во
238	Компрессорная-1	Новое строит-во
239	Компрессорная-2	Новое строит-во
240	Компрессорная-3	Новое строит-во
241	Компрессорная-4	Новое строит-во
242	Пожарная станция	Новое строит-во
245	Склад общего назначения	Новое строит-во
XVI	Достроечная набережная №2	Новое строит-во
XVII	Достроечная набережная №3	Новое строит-во
XVIII	Сухой док	Новое строит-во
XIX	Волнолом	Новое строит-во
XX	Рейдовый причал для нефтебазы	Новое строит-во
XXI	Южный мол	Новое строит-во

№ по чертежу планировки территории	Объект	Примечания
1	2	3
XXII	Грузовая набережная №2	Новое строит-во
XXIII	Искусственный земельный участок №3	Новое строит-во
XXIV	Искусственный земельный участок №4	Новое строит-во
XXV	Искусственный земельный участок №5	Новое строит-во

Размещение объектов капитального строительства местного значения

Размещение объектов капитального строительства местного значения на проектируемой территории не предусмотрено.

2. Характеристики планируемого развития территории

Проект планировки территории, содержащий проект межевания территории, с включёнными в него градостроительными планами земельных участков, опережающего социально-экономического развития «Большой Камень» для размещения объекта «Создание судостроительного комплекса «Звезда». II очередь строительства. Сухой док и достроечные цеха» подготовлен применительно к территории, расположенной в юго-западной части бухты Большой Камень в г. Большой Камень (далее – Проектируемая территория).

Проектируемая территория входит в состав промрайона «Звезда», который расположен в юго-западной части бухты Большой Камень городского округа Большой Камень, и ограничена с одной стороны побережьем бухты Большого Камня, с другой стороны территорией промрайона «Звезда». Рассматриваемый участок расположен в юго-западной части предприятия ОАО СК «ЗВЕЗДА» г. Большой Камень, побережье Уссурийского залива, в районе ул. Первомайской и Колхозной, на расстоянии около 500 м от акватории.

Общая площадь Проектируемой территории составляет 87,63 га.

В том числе:

- территория побережья в районе б. Большой Камень Уссурийского залива, ограниченная ул. Степана Лебедева, ул. Рабочая городского округа Большой Камень Приморского края площадью 77,43 га;
- искусственно созданные земельные участки – 10,2 га.

Проектируемая территория застроена, расположена в 6 балльной зоне сейсмического воздействия.

Бухта Большой Камень вдаётся в коренной берег Уссурийского залива между мысами Максимова и Палец.

Берег здесь сильно расчленен и представляет собой чередование высоких скалистых мысов, окаймленных подводными, надводными и осыпающими камнями, и глубоко врезаемых бухт.

Мыс Палец, южный входной мыс бухты Большой Камень, имеющий высоту около 26 м, сложен из голых утесов, окаймленных рифами, простирающимися на расстояние до 280 м от береговой черты. Местами поверхность рифов в малую воду обнажается (выходит на дневную поверхность).

Мыс Максимова также скалист, обрывист и имеет высоту до 29 м. К западу и к югу от мыса тянутся рифы протяженностью до 200-250 м (от уреза воды).

Документация по планировке территории выполнена на основании документов территориального планирования, в соответствии с требованиями технических регламентов, нормативов градостроительного проектирования, с учётом границ территорий объектов культурного наследия, включённых в единый государственный реестр объектов культурного наследия (памятников истории и культуры) народов Российской Федерации, границ территорий вновь выявленных объектов культурного наследия, границ зон с особыми условиями использования территорий.

Объекты культурного наследия в границах проектируемой территории отсутствуют.

3. Каталог координат красных линий

Таблица № 2

МСК 25			Местная система координат городского округа Большого Камня		
№	X	Y	№	X	Y
1	360056,04	2186143,97	1	42491,41	61612,10
2	360024,23	2186140,35	2	42459,54	61609,14
3	359952,61	2186156,97	3	42388,29	61627,21
4	359900,06	2186175,08	4	42336,13	61646,39
5	359814,36	2186226,79	5	42251,51	61699,84
6	359697,61	2186283,48	6	42135,97	61758,90
7	359658,74	2186299,52	7	42097,44	61775,73
8	359561,19	2186329,42	8	42000,54	61807,62
9	359530,05	2186340,32	9	41969,63	61819,15
10	359480,03	2186346,28	10	41919,75	61826,13
11	359421,61	2186372,81	11	41861,90	61853,85
12	359408,99	2186382,78	12	41849,49	61864,07
13	359371,45	2186421,16	13	41812,74	61903,20
14	359346,69	2186452,82	14	41788,64	61935,36
15	359312,37	2186495,42	15	41755,20	61978,65
16	359283,97	2186527,97	16	41727,49	62011,77
17	359257,59	2186564,85	17	41701,87	62049,18

МСК 25			Местная система координат городского округа Большого Камня		
№	X	Y	№	X	Y
18	359235,60	2186593,89	18	41680,48	62078,66
19	359228,81	2186606,98	19	41673,96	62091,88
20	359225,07	2186630,08	20	41670,70	62115,05
21	359220,94	2186654,93	21	41667,07	62139,97
22	359219,24	2186658,00	22	41665,43	62143,08
23	359532,25	2186327,83	23	41971,57	61806,62
24	359557,51	2186318,52	24	41996,64	61796,79
25	359654,85	2186288,68	25	42093,33	61764,97
26	359697,17	2186271,26	26	42135,28	61746,69
27	359709,07	2186265,47	27	42147,05	61740,66
28	359721,85	2186259,21	28	42159,71	61734,14
29	359734,22	2186253,16	29	42171,95	61727,84
30	359753,18	2186243,90	30	42190,71	61718,19
31	359777,29	2186232,11	31	42214,57	61705,92
32	359808,86	2186216,67	32	42245,81	61689,83
33	359895,16	2186164,60	33	42331,01	61636,02
34	359949,44	2186145,90	34	42384,89	61616,21
35	359989,17	2186136,68	35	42424,41	61606,18
36	360007,83	2186132,63	36	42442,99	61601,75

Границы красных линий закреплены в государственной системе координат МСК 25 и в местной системе координат городского округа Большой Камень.

4. Характеристики развития системы социального обслуживания, необходимого для развития территории

Система социального обслуживания на рассматриваемой Территории не предусматривается.

5. Характеристика системы транспортного обслуживания, необходимой для развития территории

Проезд к рассматриваемой территории планируется от существующего примыкания автодороги местного значения по ул. Лебедева и ул. Спортивная. Также связь осуществляется по путям необщего пользования ОАО СК «Звезда» примыкающим к железнодорожной станции Большой Камень Дальневосточной железной дороги.

Поставка необходимых для производства материалов осуществляется железнодорожным транспортом по железнодорожным путям непосредственно на склад или водным путем с помощью транспортных судов. Незначительная часть материалов доставляется также грузовым автотранспортом. При доставке материала водным транспортом разгрузка судов осуществляется,

предусмотренным для этого причальным краном и с помощью грузовой напольной транспортной техники доставляются на склад.

В целом зона объектов транспортной инфраструктуры, необходимых для функционирования зоны предусматривает разворотные площадки 15м x 15.м.

Транспортная инфраструктура в границах проектируемой Территории представлена проездом протяженностью 6,121 км.

6. Характеристики развития инженерно-технического обеспечения, необходимого для развития территории

6.1. Водоснабжение и водоотведение

Источником водоснабжения предприятия является городской водопровод.

Отпуск питьевой воды из централизованных систем холодного водоснабжения осуществляется по водопроводным вводам.

Для учета расхода забранной питьевой воды на вводах водопроводных сетей установлены водоизмерительные приборы.

Система водопровода на площадке объединенная - хозяйственно-питьевой-производственно-противопожарный водопровод.

Ориентировочный объем водопотребления питьевой воды для предприятия составляет 1710000 куб.м/год.

Источником противопожарного водоснабжения является объединенная сеть хозяйственно-питьевого-противопожарного водопровода площадки.

Водоотведение предприятия осуществляется в городскую канализацию и в бухту Большой Камень.

Бытовые и производственные стоки направляются в сети городской канализации одним выпуском и далее на городские очистные сооружения биологической очистки.

Сброс сточных вод с территории предприятия в бухту Большой Камень выполняется 5-ю выпусками.

6.2. Ливневая канализация

На территории существующего предприятия ливневая канализация предусмотрена открытого и закрытого типа. Сбор воды с крыш и открытых площадок производится по поверхностным лоткам в внутри территориальную ливневую канализацию с последующим сбросом в акваторию залива Большой Камень. В коллектор внутри территориальной канализации также выводятся выпуски от дренажа зданий. Часть существующей сети канализации заилена и нуждается в ремонте или замене.

6.3. Теплоснабжение

Объект расположен в климатическом районе – III.

Источником теплоснабжения служат тепловые сети, проложенные от заводской котельной. Параметры теплоносителя:

- температурный график зима (-23°C) 130/70° C;
- давление в точке врезки P1=64,2 м.в.ст; P2=38,9 м.в.ст.

6.4. Электроснабжение

Источники электроснабжения – ПС 110/35/6 кВ «Береговая-1» и ПС 110/6 кВ «Береговая-2».

Эти подстанции снабжают электроэнергией кроме завода также другие предприятия коммунальных потребителей города.

Объекты ОАО СК «Звезда», не входящие в состав проектируемого судостроительного комплекса «Звезда», сохраняют электроснабжение по существующей схеме 6 кВ, но с некоторыми изменениями, связанными с выносом сетей из зон застройки.

6.5. Газоснабжение

По данным ОАО СК «Звезда» газоснабжение производственных цехов осуществляется сжиженным углеводородным газом. От производителей к потребителям сжиженные углеводородные газы доставляются в сосудах под давлением или в изотермических ёмкостях. Доставка – сложный организационно-хозяйственный и технологический процесс, включающий транспортирование сжиженных газов на дальние расстояния, обработку газов на железнодорожных и морских терминалах, на кустовых базах и газонаполнительных станциях, транспортирование их на ближайшие расстояния для непосредственной доставки газа потребителям.

6.6. Связь

Существующая застройка на рассматриваемой территории телефонизирована.

Система оповещения населения о чрезвычайных ситуациях выполняется с помощью сирен, установленных на зданиях.

7. Техничко-экономические показатели проектируемой территории

Техничко-экономические показатели проекта планировки территории представлены в таблице 3:

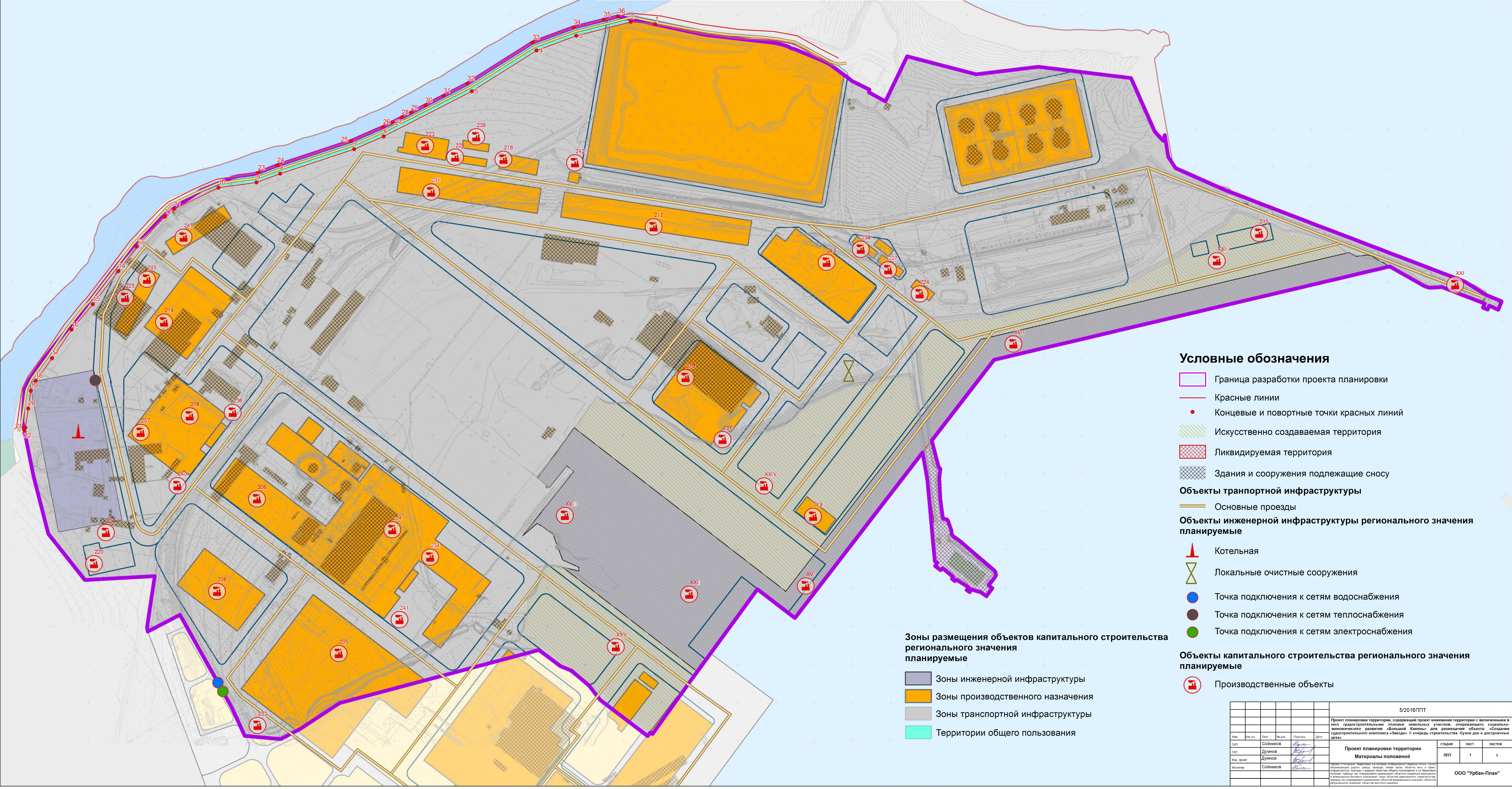
Таблица 3

№ п/п	Показатели	Единица измерения	Показатель
1	2	3	4
1	Территория		
1.1	Площадь проектируемой территории - всего	га	87,63
	Промышленная зона	га	42,52
	Озеленение территории	%	30
	Транспорт	га	32,23
	Искусственная территория	га	10,2
	Площадь застройки	га	47,8463
	Процент застройки	%	50
	Коэффициент плотности застройки	-"-	2,4
2	Транспортная инфраструктура		
2.1	Протяженность дорожной сети - всего	км	6,121
2.2	Гаражи и стоянки для хранения легковых автомобилей	кол-во	900
	В том числе:		
	временного хранения	кол-во	900
3	Инженерное оборудование и благоустройство территории		
3.1	Водопотребление - всего	куб.м/год	114900
3.2	Водоотведение	куб.м/год	93200
3.3	Электропотребление	МВт	7,8
4.	Охрана окружающей среды		
4.1	Уровень загрязнения атмосферного воздуха	ПДК	49
4.2	Уровень шумового воздействия	дБ	40
5	Общая площадь всех этажей зданий и сооружений, не более	кв.м	2296629,6



Проект планировки территории, содержащий проект межевания территории с включенными в него градостроительными планами земельных участков, опережающего социально-экономического развития «Большой Камень» для размещения объекта: «Создание судостроительного комплекса «Звезда». II очередь строительства. Сухой док и достроечные цеха».

Чертеж планировки территории на котором отображаются красные линии, линии обозначающие дороги, улицы, проезды, линии связи, объекты инженерной и транспортной инфраструктур, проходы к водным объектам общего пользования и их береговым полосам, границы зон планируемого размещения объектов социально-культурного и коммунально-бытового назначения, иных объектов капитального строительства, границы зон планируемого размещения объектов федерального значения, объектов регионального значения, объектов местного значения



Условные обозначения

- Граница разработки проекта планировки
- Красные линии
- Концевые и поворотные точки красных линий
- Искусственно создаваемая территория
- Ликвидируемая территория
- Здания и сооружения подлежащие сносу
- Объекты транспортной инфраструктуры
- Основные проезды
- Объекты инженерной инфраструктуры регионального значения планируемые
- Котельная
- Локальные очистные сооружения
- Точка подключения к сетям водоснабжения
- Точка подключения к сетям теплоснабжения
- Точка подключения к сетям электроснабжения

Зоны размещения объектов капитального строительства регионального значения планируемые

- Зоны инженерной инфраструктуры
- Зоны производственного назначения
- Зоны транспортной инфраструктуры
- Территории общего пользования

Объекты капитального строительства регионального значения планируемые

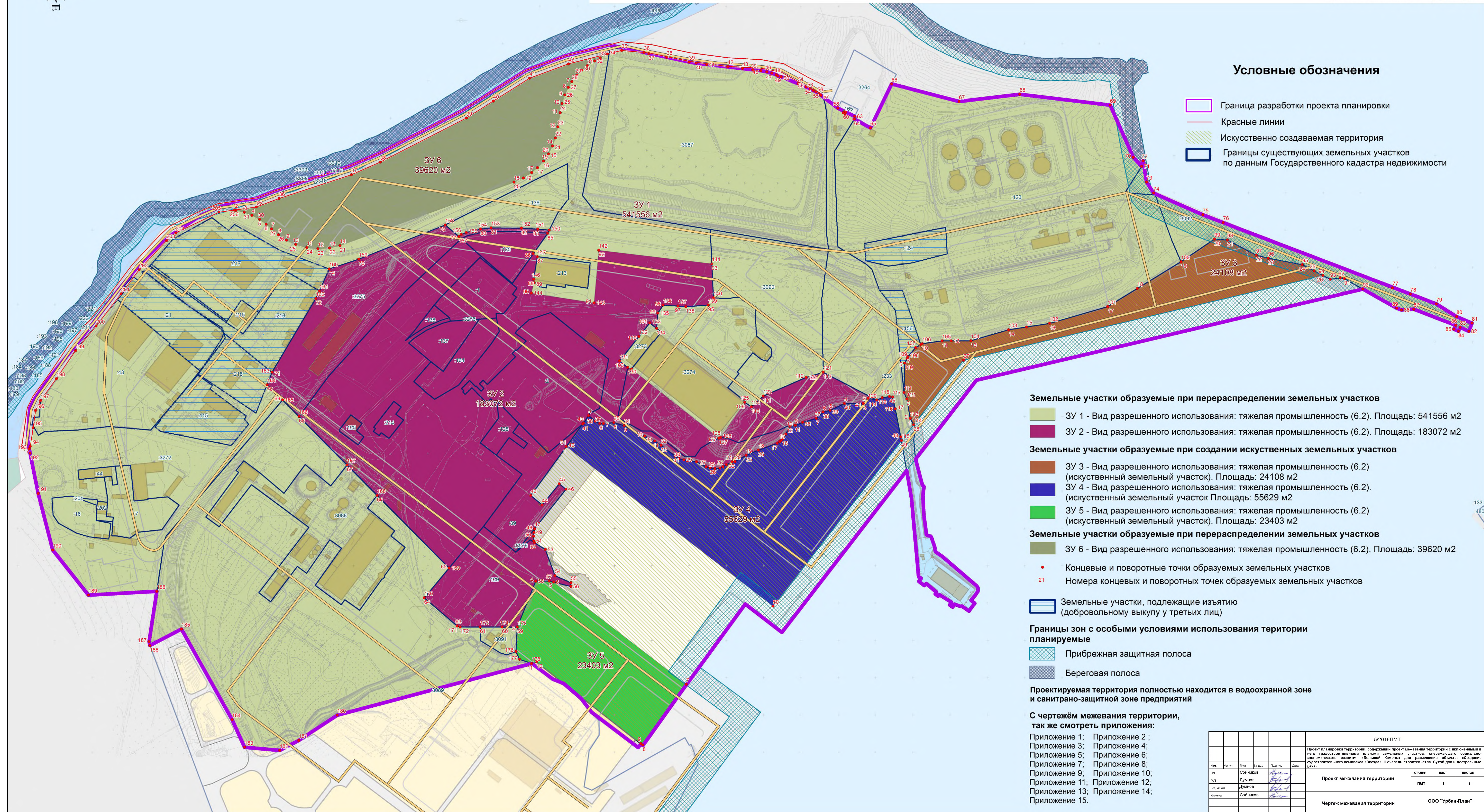
- Производственные объекты

						5/2016ПТТ		
						Проект планировки территории, содержащий проект межевания территории с включенными в него градостроительными планами земельных участков, опережающего социально-экономического развития «Большой Камень» для размещения объекта: «Создание судостроительного комплекса «Звезда». II очередь строительства. Сухой док и достроечные цеха».		
Изм.	Кор. уч.	Лист	№ док.	Подпись	Дата	Проект планировки территории Материалы положений		
Ген.пр.	Сойников							
ГАП	Думенов							
Вед.проект.	Думенов							
Исполн.	Сойников							
						Стация		
						ПТТ	1	1
						ООО "Урбан-План"		



Проект планировки территории, содержащий проект межевания территории с включенными в него градостроительными планами земельных участков, опережающего социально-экономического развития «Большой Камень» для размещения объекта: «Создание судостроительного комплекса «Звезда». II очередь строительства. Сухой док и достроечные цеха».

Чертеж межевания территории



Приложение №1 к чертежу межевания территории

Каталог координат границ образуемых земельных участков

Каталог координат земельных участков приведен в таблицах № 1, № 2, № 3, № 4, № 5, № 6

Таблица № 1 Каталог координат земельного участка, образуемый при перераспределении земельных участков (ЗУ-1)

МСК 25			Местная система координат городского округа Большого Камня		
№	X	Y	№	X	Y
1	359500,77	2186343,81	1	41940,44	61823,23
2	359502,84	2186344,07	2	41942,51	61823,46
3	359514,12	2186347,12	3	41953,85	61826,27
4	359524,20	2186351,26	4	41964,01	61830,21
5	359534,36	2186357,02	5	41974,28	61835,75
6	359543,12	2186363,55	6	41983,17	61842,10
7	359550,15	2186370,02	7	41990,33	61848,43
8	359559,16	2186378,16	8	41999,50	61856,38
9	359569,83	2186385,54	9	42010,32	61863,53
10	359582,09	2186391,56	10	42022,70	61869,30
11	359596,97	2186396,07	11	42037,67	61873,51
12	359611,65	2186397,92	12	42052,38	61875,06
13	359627,44	2186397,21	13	42068,16	61874,03
14	359641,24	2186394,25	14	42081,89	61870,79
15	359876,31	2186314,10	15	42315,23	61785,85
16	359888,94	2186308,68	16	42327,75	61780,17
17	359900,38	2186301,57	17	42339,03	61772,83
18	359908,15	2186295,18	18	42346,68	61766,28
19	359916,36	2186286,57	19	42354,70	61757,51
20	359923,27	2186277,09	20	42361,42	61747,89
21	359929,05	2186266,44	21	42366,98	61737,12
22	359933,11	2186255,90	22	42370,82	61726,51
23	359936,58	2186241,00	23	42373,98	61711,54
24	359940,21	2186222,21	24	42377,22	61692,68
25	359942,85	2186209,83	25	42379,61	61680,25
26	359946,74	2186198,50	26	42383,27	61668,85
27	359951,72	2186188,44	27	42388,04	61658,69
28	359956,65	2186180,79	28	42392,82	61650,95
29	359963,67	2186172,21	29	42399,65	61642,22
30	359970,37	2186165,68	30	42406,22	61635,56
31	359977,72	2186159,88	31	42413,45	61629,61
32	359987,79	2186153,71	32	42423,38	61623,23
33	359995,42	2186149,76	33	42430,93	61619,12
34	360004,95	2186144,83	34	42440,36	61614,00
35	360024,23	2186140,35	35	42459,54	61609,14
36	360054,16	2186143,76	36	42489,53	61611,93
37	360060,56	2186145,40	37	42495,96	61613,44
38	360084,45	2186150,88	38	42519,95	61618,43

МСК 25			Местная система координат городского округа Большого Камня		
№	X	Y	№	X	Y
39	360114,26	2186157,75	39	42549,89	61624,68
40	360123,76	2186159,55	40	42559,43	61626,29
41	360137,95	2186161,55	41	42573,65	61628,00
42	360165,95	2186165,02	42	42601,71	61630,89
43	360185,65	2186167,85	43	42621,47	61633,32
44	360199,49	2186169,73	44	42635,34	61634,91
45	360210,20	2186171,31	45	42646,08	61636,27
46	360218,35	2186172,99	46	42654,26	61637,79
47	360225,10	2186174,99	47	42661,05	61639,65
48	360230,70	2186177,15	48	42666,69	61641,69
49	360233,00	2186179,01	49	42669,03	61643,50
50	360237,26	2186180,02	50	42673,31	61644,43
51	360259,81	2186189,69	51	42696,05	61653,63
52	360270,47	2186194,47	52	42706,80	61658,19
53	360276,12	2186197,21	53	42712,50	61660,81
54	360280,08	2186199,24	54	42716,50	61662,76
55	360283,61	2186201,23	55	42720,07	61664,68
56	360287,53	2186203,92	56	42724,05	61667,29
57	360290,15	2186206,00	57	42726,71	61669,31
58	360312,45	2186223,70	58	42749,36	61686,55
59	360320,80	2186228,02	59	42757,80	61690,70
60	360319,64	2186230,04	60	42756,68	61692,74
61	360322,01	2186231,27	61	42759,07	61693,92
62	360323,18	2186229,24	62	42760,20	61691,87
63	360334,76	2186235,22	63	42771,90	61697,61
64	360334,17	2186238,93	64	42771,39	61701,33
65	360355,53	2186251,02	65	42792,99	61712,98
66	360385,16	2186192,74	66	42821,41	61654,11
67	360475,07	2186218,11	67	42911,81	61677,63
68	360556,67	2186210,03	68	42993,22	61667,88
69	360677,55	2186227,20	69	43114,40	61682,57
70	360707,14	2186297,75	70	43145,43	61752,49
71	360718,07	2186310,16	71	43156,61	61764,67
72	360720,18	2186302,71	72	43158,56	61757,18
73	360724,22	2186331,18	73	43163,19	61785,56
74	360733,33	2186346,22	74	43172,60	61800,41
75	360798,81	2186376,67	75	43238,68	61829,51
76	360825,77	2186387,66	76	43265,86	61839,94
77	361050,98	2186479,86	77	43492,87	61927,50
78	361074,94	2186488,63	78	43517,00	61935,77
79	361109,30	2186502,61	79	43551,64	61949,04
80	361136,01	2186520,22	80	43578,70	61966,10
81	361156,61	2186529,33	81	43599,48	61974,78
82	361152,16	2186540,25	82	43595,25	61985,79
83	361140,49	2186534,55	83	43583,47	61980,33
84	361138,20	2186539,74	84	43581,29	61985,57
85	361131,99	2186536,93	85	43575,02	61982,89

МСК 25			Местная система координат городского округа Большого Камня		
№	X	Y	№	X	Y
86	361134,67	2186531,75	86	43577,60	61977,65
87	361078,93	2186508,95	87	43521,41	61956,00
88	361062,42	2186509,63	88	43504,92	61957,02
89	361056,02	2186507,27	89	43498,47	61954,79
90	361011,16	2186480,62	90	43453,09	61929,07
91	360986,74	2186466,09	91	43428,37	61915,05
92	360981,03	2186465,06	92	43422,64	61914,13
93	360967,82	2186466,61	93	43409,47	61915,95
94	360958,16	2186461,30	94	43399,70	61910,85
95	360930,82	2186446,29	95	43372,07	61896,40
96	360885,26	2186436,58	96	43326,33	61887,62
97	360869,29	2186432,22	97	43310,27	61883,59
98	360830,98	2186411,00	98	43271,54	61863,17
99	360813,61	2186409,60	99	43254,15	61862,12
100	360768,27	2186438,98	100	43209,43	61892,42
101	360668,65	2186497,12	101	43111,03	61952,58
102	360590,26	2186518,07	102	43033,10	61975,13
103	360535,24	2186525,42	103	42978,25	61983,60
104	360484,40	2186539,03	104	42927,71	61998,25
105	360445,92	2186538,47	105	42889,23	61998,47
106	360419,16	2186541,75	106	42862,55	62002,30
107	360410,13	2186546,80	107	42853,62	62007,53
108	360399,44	2186558,82	108	42843,18	62019,77
109	360398,43	2186561,18	109	42842,22	62022,15
110	360395,05	2186567,30	110	42838,97	62028,34
111	360393,35	2186606,69	111	42838,08	62067,75
112	360396,88	2186615,33	112	42841,78	62076,31
113	360400,85	2186641,42	113	42846,28	62102,31
114	360405,32	2186650,15	114	42850,94	62110,95
115	360388,51	2186670,96	115	42834,55	62132,10
116	360381,21	2186628,41	116	42826,39	62089,71
117	360377,96	2186612,41	117	42822,81	62073,78
118	360373,83	2186611,64	118	42818,66	62073,09
119	360364,11	2186613,01	119	42808,98	62074,66
120	360356,53	2186616,06	120	42801,46	62077,87
121	360285,69	2186577,30	121	42729,85	62040,57
122	360262,56	2186583,70	122	42706,86	62047,44
123	360204,65	2186607,64	123	42649,46	62072,56
124	360188,25	2186621,69	124	42633,36	62086,94
125	360179,55	2186615,42	125	42624,53	62080,85
126	360146,14	2186661,76	126	42592,08	62127,86
127	360143,93	2186662,74	127	42589,89	62128,88
128	360028,83	2186567,56	128	42472,88	62036,09
129	360027,69	2186569,01	129	42471,78	62037,57
130	360023,56	2186565,53	130	42467,57	62034,17
131	360012,92	2186556,55	131	42456,75	62025,41
132	360039,61	2186524,30	132	42482,78	61992,62

МСК 25			Местная система координат городского округа Большого Камня		
№	X	Y	№	X	Y
133	360054,39	2186506,44	133	42497,19	61974,47
134	360063,41	2186513,85	134	42506,35	61981,70
135	360065,62	2186493,51	135	42508,15	61961,32
136	360072,83	2186483,02	136	42515,14	61950,68
137	360092,69	2186484,53	137	42535,02	61951,79
138	360103,18	2186485,49	138	42545,53	61952,53
139	360133,37	2186484,19	139	42575,68	61950,61
140	360140,44	2186474,47	140	42582,55	61940,75
141	360139,30	2186428,65	141	42580,48	61894,98
142	359988,01	2186407,53	142	42428,80	61876,96
143	359980,33	2186478,00	143	42422,57	61947,56
144	359896,67	2186463,22	144	42338,64	61934,49
145	359900,45	2186449,29	145	42342,13	61920,50
146	359900,05	2186444,71	146	42341,64	61915,93
147	359905,56	2186414,52	147	42346,53	61885,63
148	359900,26	2186410,40	148	42341,14	61881,63
149	359919,97	2186383,70	149	42360,30	61854,53
150	359922,30	2186379,24	150	42362,54	61850,02
151	359906,85	2186377,49	151	42347,06	61848,59
152	359885,08	2186375,93	152	42325,26	61847,48
153	359844,43	2186374,65	153	42284,60	61847,03
154	359830,25	2186375,88	154	42270,45	61848,55
155	359810,97	2186380,21	155	42251,27	61853,27
156	359804,21	2186382,71	156	42244,56	61855,91
157	359800,79	2186385,29	157	42241,20	61858,56
158	359783,14	2186369,45	158	42223,23	61843,09
159	359666,14	2186412,89	159	42107,16	61888,90
160	359626,31	2186425,18	160	42067,60	61902,01
161	359612,58	2186454,38	161	42054,47	61931,48
162	359607,57	2186464,48	162	42049,67	61941,68
163	359546,79	2186562,24	163	41990,91	62040,65
164	359539,80	2186578,98	164	41984,27	62057,52
165	359560,28	2186599,53	165	42005,16	62077,65
166	359581,79	2186622,16	166	42027,12	62099,83
167	359644,84	2186688,69	167	42091,51	62165,04
168	359684,25	2186730,21	168	42131,76	62205,74
169	359778,71	2186829,43	169	42228,22	62302,99
170	359744,68	2186868,76	170	42195,01	62343,00
171	359787,96	2186907,38	171	42239,06	62380,72
172	359792,05	2186908,91	172	42243,18	62382,17
173	359818,83	2186909,47	173	42269,96	62382,18
174	359848,23	2186910,09	174	42299,36	62382,20
175	359868,56	2186910,58	175	42319,70	62382,27
176	359866,23	2186943,28	176	42318,04	62415,01
177	359870,69	2186953,93	177	42322,71	62425,56
178	359886,85	2186959,68	178	42338,99	62430,98
179	359886,62	2186959,89	179	42338,76	62431,19

МСК 25			Местная система координат городского округа Большого Камня		
№	X	Y	№	X	Y
180	359624,90	2187023,75	180	42078,44	62500,39
181	359572,60	2187056,51	181	42026,84	62534,21
182	359546,75	2187069,47	182	42001,26	62547,70
183	359499,73	2187064,22	183	41954,15	62543,41
184	359483,67	2187026,86	184	41937,33	62506,40
185	359418,28	2186903,99	185	41869,44	62384,91
186	359375,57	2186925,17	186	41827,18	62406,95
187	359374,64	2186919,94	187	41826,15	62401,74
188	359386,27	2186852,77	188	41836,40	62334,36
189	359294,64	2186855,90	189	41744,86	62339,36
190	359248,02	2186794,50	190	41697,00	62278,94
191	359230,10	2186718,35	191	41677,53	62203,18
192	359220,33	2186664,09	192	41666,65	62149,14
193	359219,24	2186658,04	193	41665,44	62143,11
194	359220,94	2186654,93	194	41667,07	62139,97
195	359225,07	2186630,08	195	41670,70	62115,05
196	359228,81	2186606,98	196	41673,96	62091,88
197	359235,60	2186593,89	197	41680,48	62078,66
198	359257,59	2186564,85	198	41701,87	62049,18
199	359283,97	2186527,97	199	41727,49	62011,77
200	359312,37	2186495,42	200	41755,20	61978,65
201	359346,69	2186452,82	201	41788,64	61935,36
202	359371,45	2186421,16	202	41812,74	61903,20
203	359408,99	2186382,78	203	41849,49	61864,07
204	359421,61	2186372,81	204	41861,90	61853,85
205	359480,00	2186346,29	205	41919,73	61826,14
206	359500,77	2186343,81	206	41940,44	61823,23

Приложение №2 к чертежу межевания территории

Таблица № 2 Каталог координат земельного участка, образуемый при перераспределении земельных участков (ЗУ-2)

МСК 25			Местная система координат городского округа Большого Камня		
№	X	Y	№	X	Y
1	360356,53	2186616,06	1	42801,46	62077,87
2	360344,89	2186613,50	2	42789,77	62075,55
3	360338,59	2186620,30	3	42783,61	62082,47
4	360313,22	2186619,78	4	42758,24	62082,47
5	360293,79	2186628,62	5	42739,00	62091,71
6	360284,51	2186630,73	6	42729,77	62094,01
7	360275,11	2186639,01	7	42720,54	62102,48
8	360256,54	2186644,01	8	42702,08	62107,85
9	360247,23	2186647,67	9	42692,85	62111,70
10	360246,23	2186647,65	10	42691,85	62111,70
11	360246,19	2186647,82	11	42691,81	62111,87
12	360239,15	2186648,81	12	42684,80	62113,01
13	360233,70	2186659,25	13	42679,56	62123,56
14	360229,03	2186665,96	14	42675,03	62130,36
15	360226,81	2186667,87	15	42672,85	62132,31
16	360225,33	2186669,28	16	42671,40	62133,75
17	360222,01	2186671,43	17	42668,12	62135,97
18	360196,57	2186679,93	18	42642,87	62144,99
19	360179,99	2186686,60	19	42626,43	62152,00
20	360164,93	2186694,68	20	42611,54	62160,38
21	360161,16	2186694,89	21	42607,78	62160,67
22	360153,34	2186698,54	22	42600,03	62164,48
23	360148,77	2186701,36	23	42595,52	62167,39
24	360144,45	2186702,99	24	42591,24	62169,11
25	360137,87	2186703,53	25	42584,67	62169,78
26	360131,37	2186702,42	26	42578,15	62168,81
27	360126,02	2186700,81	27	42572,77	62167,31
28	360113,32	2186693,77	28	42559,93	62160,53
29	360096,34	2186690,98	29	42542,90	62158,09
30	360089,83	2186689,17	30	42536,36	62156,41
31	360084,61	2186685,61	31	42531,06	62152,96
32	360066,30	2186670,89	32	42512,46	62138,62
33	360057,87	2186664,87	33	42503,91	62132,77
34	360017,31	2186643,38	34	42462,92	62112,12
35	360003,49	2186639,06	35	42449,02	62108,09
36	359989,59	2186640,05	36	42435,15	62109,36
37	359984,50	2186639,87	37	42430,05	62109,29
38	359978,83	2186636,79	38	42424,32	62106,32
39	359969,87	2186628,92	39	42415,20	62098,64
40	359962,88	2186638,99	40	42408,42	62108,85

МСК 25			Местная система координат городского округа Большого Камня		
№	X	Y	№	X	Y
41	359961,78	2186640,18	41	42407,35	62110,06
42	359939,24	2186669,89	42	42385,42	62140,22
43	359890,21	2186734,51	43	42337,73	62205,82
44	359905,28	2186747,50	44	42353,06	62218,50
45	359928,63	2186719,65	45	42375,84	62190,18
46	359937,61	2186727,01	46	42384,96	62197,35
47	359894,53	2186778,92	47	42342,96	62250,13
48	359894,64	2186779,45	48	42343,08	62250,66
49	359893,47	2186783,94	49	42342,01	62255,17
50	359892,89	2186789,21	50	42341,53	62260,45
51	359893,07	2186795,49	51	42341,84	62266,72
52	359894,06	2186797,87	52	42342,88	62269,08
53	359908,29	2186807,36	53	42357,30	62278,28
54	359920,56	2186842,60	54	42370,29	62313,25
55	359941,75	2186852,59	55	42391,67	62322,80
56	359941,47	2186857,52	56	42391,49	62327,74
57	359912,60	2186849,62	57	42362,47	62320,43
58	359894,52	2186849,50	58	42344,40	62320,68
59	359868,56	2186910,58	59	42319,70	62382,27
60	359848,23	2186910,09	60	42299,36	62382,20
61	359818,83	2186909,47	61	42269,96	62382,18
62	359792,05	2186908,91	62	42243,18	62382,17
63	359787,96	2186907,38	63	42239,06	62380,72
64	359744,68	2186868,76	64	42195,01	62343,00
65	359778,71	2186829,43	65	42228,22	62302,99
66	359684,25	2186730,21	66	42131,76	62205,74
67	359644,84	2186688,69	67	42091,51	62165,04
68	359581,79	2186622,16	68	42027,12	62099,83
69	359560,28	2186599,53	69	42005,16	62077,65
70	359539,80	2186578,98	70	41984,27	62057,52
71	359546,79	2186562,24	71	41990,91	62040,65
72	359607,57	2186464,48	72	42049,67	61941,68
73	359612,58	2186454,38	73	42054,47	61931,48
74	359626,31	2186425,18	74	42067,60	61902,01
75	359666,14	2186412,89	75	42107,16	61888,90
76	359783,14	2186369,45	76	42223,23	61843,09
77	359800,79	2186385,29	77	42241,20	61858,56
78	359804,21	2186382,71	78	42244,56	61855,91
79	359810,97	2186380,21	79	42251,27	61853,27
80	359830,25	2186375,88	80	42270,45	61848,55
81	359844,43	2186374,65	81	42284,60	61847,03
82	359885,08	2186375,93	82	42325,26	61847,48
83	359906,85	2186377,49	83	42347,06	61848,59

МСК 25			Местная система координат городского округа Большого Камня		
№	X	Y	№	X	Y
84	359922,30	2186379,24	84	42362,54	61850,02
85	359919,97	2186383,70	85	42360,30	61854,53
86	359900,26	2186410,40	86	42341,14	61881,63
87	359905,56	2186414,52	87	42346,53	61885,63
88	359900,05	2186444,71	88	42341,64	61915,93
89	359900,45	2186449,29	89	42342,13	61920,50
90	359896,67	2186463,22	90	42338,64	61934,49
91	359980,33	2186478,00	91	42422,57	61947,56
92	359988,01	2186407,53	92	42428,80	61876,96
93	360139,30	2186428,65	93	42580,48	61894,98
94	360140,44	2186474,47	94	42582,55	61940,75
95	360133,37	2186484,19	95	42575,68	61950,61
96	360103,18	2186485,49	96	42545,53	61952,53
97	360092,69	2186484,53	97	42535,02	61951,79
98	360072,83	2186483,02	98	42515,14	61950,68
99	360065,62	2186493,51	99	42508,15	61961,32
100	360063,41	2186513,85	100	42506,35	61981,70
101	360054,39	2186506,44	101	42497,19	61974,47
102	360039,61	2186524,30	102	42482,78	61992,62
103	360012,92	2186556,55	103	42456,75	62025,41
104	360023,56	2186565,53	104	42467,57	62034,17
105	360027,69	2186569,01	105	42471,78	62037,57
106	360028,83	2186567,56	106	42472,88	62036,09
107	360143,93	2186662,74	107	42589,89	62128,88
108	360146,14	2186661,76	108	42592,08	62127,86
109	360179,55	2186615,42	109	42624,53	62080,85
110	360188,25	2186621,69	110	42633,36	62086,94
111	360204,65	2186607,64	111	42649,46	62072,56
112	360262,56	2186583,70	112	42706,86	62047,44
113	360285,69	2186577,30	113	42729,85	62040,57
114	360356,53	2186616,06	114	42801,46	62077,87

Приложение №3 к чертежу межевания территории

Таблица № Каталог координат земельного участка, образованного при создании искусственных земельных участков (ЗУ-3)

МСК 25			Местная система координат городского округа Большого Камня		
№	X	Y	№	X	Y
1	360405,32	2186650,15	1	42850,94	62110,95
2	360400,85	2186641,42	2	42846,28	62102,31
3	360396,88	2186615,33	3	42841,78	62076,31
4	360393,35	2186606,69	4	42838,08	62067,75
5	360395,05	2186567,30	5	42838,97	62028,34
6	360398,43	2186561,18	6	42842,22	62022,15
7	360399,44	2186558,82	7	42843,18	62019,77
8	360410,13	2186546,80	8	42853,62	62007,53
9	360417,21	2186542,90	9	42860,62	62003,49
10	360419,16	2186541,75	10	42862,55	62002,30
11	360445,92	2186538,47	11	42889,23	61998,47
12	360457,94	2186538,65	12	42901,25	61998,40
13	360484,40	2186539,03	13	42927,71	61998,25
14	360535,24	2186525,42	14	42978,25	61983,60
15	360559,41	2186522,19	15	43002,35	61979,88
16	360590,26	2186518,07	16	43033,10	61975,13
17	360668,65	2186497,12	17	43111,03	61952,58
18	360708,82	2186473,67	18	43150,71	61928,32
19	360768,27	2186438,98	19	43209,43	61892,42
20	360813,61	2186409,60	20	43254,15	61862,12
21	360830,98	2186411,00	21	43271,54	61863,17
22	360869,29	2186432,22	22	43310,27	61883,59
23	360885,26	2186436,58	23	43326,33	61887,62
24	360930,82	2186446,29	24	43372,07	61896,40
25	360946,32	2186454,80	25	43387,74	61904,59
26	360958,16	2186461,30	26	43399,70	61910,85
27	360474,03	2186565,12	27	42917,87	62024,54
28	360405,32	2186650,15	28	42850,94	62110,95

Приложение №4 к чертежу межевания территории

Таблица № 4 Каталог координат земельного участка, образованного при создании искусственных земельных участков (ЗУ-4)

МСК 25			Местная система координат городского округа Большого Камня		
№	X	Y	№	X	Y
1	359939,24	2186669,89	1	42385,42	62140,22
2	359961,78	2186640,18	2	42407,35	62110,06
3	359962,88	2186638,99	3	42408,42	62108,85
4	359969,87	2186628,92	4	42415,20	62098,64
5	359978,83	2186636,79	5	42424,32	62106,32
6	359984,50	2186639,87	6	42430,05	62109,29
7	359989,59	2186640,05	7	42435,15	62109,36
8	360003,49	2186639,06	8	42449,02	62108,09
9	360017,31	2186643,38	9	42462,92	62112,12
10	360044,67	2186657,93	10	42490,57	62126,11
11	360057,87	2186664,87	11	42503,91	62132,77
12	360066,30	2186670,89	12	42512,46	62138,62
13	360084,61	2186685,61	13	42531,06	62152,96
14	360089,83	2186689,17	14	42536,36	62156,41
15	360096,34	2186690,98	15	42542,90	62158,09
16	360113,32	2186693,77	16	42559,93	62160,53
17	360126,02	2186700,81	17	42572,77	62167,31
18	360131,37	2186702,42	18	42578,15	62168,81
19	360137,87	2186703,53	19	42584,67	62169,78
20	360144,45	2186702,99	20	42591,24	62169,11
21	360148,77	2186701,36	21	42595,52	62167,39
22	360153,34	2186698,54	22	42600,03	62164,48
23	360161,16	2186694,89	23	42607,78	62160,67
24	360164,93	2186694,68	24	42611,54	62160,38
25	360179,99	2186686,60	25	42626,43	62152,00
26	360196,57	2186679,93	26	42642,87	62144,99
27	360222,01	2186671,43	27	42668,12	62135,97
28	360225,33	2186669,28	28	42671,40	62133,75
29	360226,81	2186667,87	29	42672,85	62132,31
30	360229,03	2186665,96	30	42675,03	62130,36
31	360233,70	2186659,25	31	42679,56	62123,56
32	360239,15	2186648,81	32	42684,80	62113,01
33	360246,19	2186647,82	33	42691,81	62111,87
34	360246,23	2186647,65	34	42691,85	62111,70
35	360247,23	2186647,67	35	42692,85	62111,70
36	360256,54	2186644,01	36	42702,08	62107,85
37	360275,11	2186639,01	37	42720,54	62102,48
38	360284,51	2186630,73	38	42729,77	62094,01
39	360293,79	2186628,62	39	42739,00	62091,71
40	360313,22	2186619,78	40	42758,24	62082,47

МСК 25			Местная система координат городского округа Большого Камня		
№	X	Y	№	X	Y
41	360338,59	2186620,30	41	42783,61	62082,47
42	360344,89	2186613,50	42	42789,77	62075,55
43	360356,53	2186616,06	43	42801,46	62077,87
44	360364,11	2186613,01	44	42808,98	62074,66
45	360373,83	2186611,64	45	42818,66	62073,09
46	360377,96	2186612,41	46	42822,81	62073,78
47	360381,21	2186628,41	47	42826,39	62089,71
48	360387,75	2186666,01	48	42833,69	62127,16
49	360388,51	2186670,96	49	42834,55	62132,10
50	360211,86	2186889,60	50	42662,44	62354,27
51	359939,24	2186669,89	51	42385,42	62140,22

Приложение №5 к чертежу межевания территории

Таблица № 5 Каталог координат земельного участка, образованного при создании искусственных земельных участков (ЗУ-5)

МСК 25			Местная система координат городского округа Большого Камня		
№	X	Y	№	X	Y
1	359870,69	2186953,93	1	42322,71	62425,56
2	359866,23	2186943,28	2	42318,04	62415,01
3	359868,56	2186910,58	3	42319,70	62382,27
4	359894,52	2186849,50	4	42344,40	62320,68
5	359912,60	2186849,62	5	42362,47	62320,43
6	359918,51	2186851,24	6	42368,42	62321,93
7	360093,54	2186991,88	7	42546,26	62458,94
8	360033,54	2187072,12	8	42487,93	62540,38
9	360030,89	2187069,95	9	42485,23	62538,26
10	359893,49	2186957,51	10	42345,58	62428,68
11	359886,85	2186959,68	11	42338,99	62430,98
12	359870,69	2186953,93	12	42322,71	62425,56

Приложение №6 к чертежу межевания территории

Таблица № 6 Каталог координат земельного участка, образуемый при перераспределении земельных участков (ЗУ-6)

МСК 25			Местная система координат городского округа Большого Камня		
№	X	Y	№	X	Y
1	360004,95	2186144,83	1	42440,36	61614,00
2	359995,42	2186149,76	2	42430,93	61619,12
3	359987,79	2186153,71	3	42423,38	61623,23
4	359977,72	2186159,88	4	42413,45	61629,61
5	359970,37	2186165,68	5	42406,22	61635,56
6	359963,67	2186172,21	6	42399,65	61642,22
7	359956,65	2186180,79	7	42392,82	61650,95
8	359951,72	2186188,44	8	42388,04	61658,69
9	359946,74	2186198,50	9	42383,27	61668,85
10	359942,85	2186209,83	10	42379,61	61680,25
11	359940,21	2186222,21	11	42377,22	61692,68
12	359936,58	2186241,00	12	42373,98	61711,54
13	359933,11	2186255,90	13	42370,82	61726,51
14	359929,05	2186266,44	14	42366,98	61737,12
15	359923,27	2186277,09	15	42361,42	61747,89
16	359916,36	2186286,57	16	42354,70	61757,51
17	359908,15	2186295,18	17	42346,68	61766,28
18	359900,38	2186301,57	18	42339,03	61772,83
19	359888,94	2186308,68	19	42327,75	61780,17
20	359876,31	2186314,10	20	42315,23	61785,85
21	359641,24	2186394,25	21	42081,89	61870,79
22	359627,44	2186397,21	22	42068,16	61874,03
23	359611,65	2186397,92	23	42052,38	61875,06
24	359596,97	2186396,07	24	42037,67	61873,51
25	359582,09	2186391,56	25	42022,70	61869,30
26	359569,83	2186385,54	26	42010,32	61863,53
27	359559,16	2186378,16	27	41999,50	61856,38
28	359550,15	2186370,02	28	41990,33	61848,43
29	359543,12	2186363,55	29	41983,17	61842,10
30	359534,36	2186357,02	30	41974,28	61835,75
31	359524,20	2186351,26	31	41964,01	61830,21
32	359514,12	2186347,12	32	41953,85	61826,27
33	359502,84	2186344,07	33	41942,51	61823,46
34	359500,77	2186343,81	34	41940,44	61823,23
35	359530,05	2186340,32	35	41969,63	61819,15
36	359561,19	2186329,42	36	42000,54	61807,62
37	359658,74	2186299,52	37	42097,44	61775,73
38	359697,61	2186283,48	38	42135,97	61758,90
39	359814,36	2186226,79	39	42251,51	61699,84
40	359850,73	2186204,84	40	42287,42	61677,15

МСК 25			Местная система координат городского округа Большого Камня		
№	X	Y	№	X	Y
41	359900,06	2186175,08	41	42336,13	61646,39
42	359952,60	2186156,98	42	42388,27	61627,22
43	360004,95	2186144,83	43	42440,36	61614,00

Образуемые земельные участки закреплены в государственной системе координат.

Приложение №7 к чертежу межевания территории

Таблица 7. Земельный участок, образуемый при перераспределении земельных участков (ЗУ 1)

Кадастровый номер земельного участка	Форма собственности /вид права на земельный участок	Площадь земельного участка /часть земельного участка для образования нового земельного участка, кв.м
25:36:010101:115	Собственность РФ/Аренда	6445/6432
25:36:010101:123	Муниципальная собственность	112990
25:36:010101:124	Аренда	3850
25:36:010101:136	Аренда	7234
25:36:010101:156	Аренда	2222
25:36:010101:16	Собственность	2875
25:36:010101:201	Аренда	108
25:36:010101:202	Собственность	399
25:36:010101:21	Постоянное бессрочное пользование	8000
25:36:010101:213	Собственность	2566
25:36:010101:215	Собственность	1319
25:36:010101:216	Собственность	8648
25:36:010101:217	Собственность	16240
25:36:010101:218	Собственность	5188
25:36:010101:233	Аренда	26866
25:36:010101:3087	Собственность РФ	67975
25:36:010101:3088	Собственность РФ	22133
25:36:010101:3089	Собственность РФ/Аренда	1138719 / 99575
25:36:010101:3090	Собственность РФ	23617
25:36:010101:3091	Собственность РФ	1484
25:36:010101:3092	Собственность РФ/Аренда	11096
25:36:010101:3272	Аренда	34956 / 34788

Кадастровый номер земельного участка	Форма собственности /вид права на земельный участок	Площадь земельного участка /часть земельного участка для образования нового земельного участка, кв.м
25:36:010101:3273	Аренда	1256
25:36:010101:3274	Аренда	35160 / 19865
25:36:010101:3276	Аренда	234374 / 32593
25:36:010101:43	Собственность РФ	22900
25:36:010101:44	Неразграниченная государственная собственность	730
25:36:010101:7	Собственность РФ	5097

Приложение №8 к чертежу межевания территории

Таблица 8. Земельный участок, образуемый при перераспределении земельных участков (ЗУ 2)

Кадастровый номер земельного участка	Форма собственности /вид права на земельный участок	Площадь земельного участка /часть земельного участка для образования нового земельного участка, кв.м
25:36:010101:1	Аренда	5621
25:36:010101:125	Аренда	680
25:36:010101:128	Аренда	1779
25:36:010101:129	Аренда	14372
25:36:010101:135	Аренда	4258
25:36:010101:137	Аренда	3208
25:36:010101:138	Аренда	634
25:36:010101:164	Аренда	4367
25:36:010101:2	Аренда	18540
25:36:010101:214	Собственность	999
25:36:010101:3274	Аренда	35160 / 15285
25:36:010101:3275	Аренда	22376
25:36:010101:3276	Аренда	234374 / 96251
25:36:010101:39	Аренда	8393

Приложение №9 к чертежу межевания территории

Таблица 9. Земельный участок, образуемый при создании искусственного земельного участка (ЗУ 3)

Условный кадастровый номер земельного участка	Вид разрешенного использования земельного участка, устанавливаемый в соответствии с настоящей документацией по планировке территории	Площадь земельного участка, кв.м
ЗУ 3	тяжелая промышленность (6.2)	24108

Приложение №10 к чертежу межевания территории

Таблица 10. Земельный участок, образуемый при создании искусственного земельного участка (ЗУ 4)

Условный кадастровый номер земельного участка	Вид разрешенного использования земельного участка, устанавливаемый в соответствии с настоящей документацией по планировке территории	Площадь земельного участка, кв.м
ЗУ 4	тяжелая промышленность (6.2)	55629

Приложение №11 к чертежу межевания территории

Таблица 11 Земельный участок образуемый при создании искусственного земельного участка (ЗУ 5)

Условный кадастровый номер земельного участка	Вид разрешенного использования земельного участка, устанавливаемый в соответствии с настоящей документацией по планировке территории	Площадь земельного участка, кв.м
ЗУ 5	тяжелая промышленность (6.2)--	23403

Приложение №12 к чертежу межевания территории

Таблица 12. Земельный участок, образуемый при перераспределении земельных участков (ЗУ 6)

Кадастровый номер земельного участка	Форма собственности /вид права на земельный участок	Площадь земельного участка /часть земельного участка для образования нового земельного участка, кв.м
25:36:010101:3276	Аренда	234374 / 39620

Приложение №13 к чертежу межевания территории

Таблица 13. Сведения о земельных участках расположенных в границах планировки территории

Кадастровый номер земельного участка	Форма собственности /вид права на земельный участок	Вид разрешенного использования земельного участка, существующий	Вид разрешенного использования земельного участка, устанавливаемый в соответствии с настоящей документацией по планировке территории
1	2	3	4
25:36:010101:1	Аренда	Для строительства "Судостроительной верфи "Звезда - ДСМЕ"	тяжелая промышленность
25:36:010101:2	Аренда	Для строительства "Судостроительной верфи "Звезда - ДСМЕ"	тяжелая промышленность
25:36:010101:7	Собственность РФ	под производственную базу	тяжелая промышленность
25:36:010101:16	Собственность	Для строительства "Судостроительной верфи "Звезда - ДСМЕ"	тяжелая промышленность
25:36:010101:21	Постоянное бессрочное пользование	под производственную базу	тяжелая промышленность
25:36:010101:39	Аренда	Для строительства "Судостроительной верфи "Звезда - ДСМЕ"	тяжелая промышленность
25:36:010101:43	Собственность РФ	под размещение существующей производственной базы	тяжелая промышленность
25:36:010101:44	Неразграниченная государственная собственность	под строительство судостроительной верфи "Звезда-ДСМЕ"	тяжелая промышленность
25:36:010101:115	Собственность РФ /Аренда	Под здание производственных мастерских (служебные и хозяйственные постройки)	тяжелая промышленность
25:36:010101:123	Муниципальная собственность	Под склад горюче - смазочных материалов	тяжелая промышленность
25:36:010101:124	Аренда	Под строительство здания котельной	тяжелая промышленность
25:36:010101:125	Аренда	Под административное здание и территорию необходимую для его обслуживания	тяжелая промышленность

Кадастровый номер земельного участка	Форма собственности /вид права на земельный участок	Вид разрешенного использования земельного участка, существующий	Вид разрешенного использования земельного участка, устанавливаемый в соответствии с настоящей документацией по планировке территории
1	2	3	4
25:36:010101:128	Аренда	Для строительства "Судостроительной верфи "Звезда - ДСМЕ"	тяжелая промышленность
25:36:010101:129	Аренда	Для строительства "Судостроительной верфи "Звезда - ДСМЕ"	тяжелая промышленность
25:36:010101:135	Аренда	Для строительства "Судостроительной верфи "Звезда - ДСМЕ"	тяжелая промышленность
25:36:010101:136	Аренда	Для строительства "Судостроительной верфи "Звезда - ДСМЕ"	тяжелая промышленность
25:36:010101:137	Аренда	Для строительства "Судостроительной верфи "Звезда - ДСМЕ"	тяжелая промышленность
25:36:010101:138	Аренда	для строительства объекта "Строительство судостроительной верфи "Звезда-ДСМЕ"	тяжелая промышленность
25:36:010101:156	Собственность	Под обслуживание существующего объекта (имущественный комплекс - склад ГСМ)	тяжелая промышленность
25:36:010101:164	Аренда	Для строительства "Судостроительной верфи "Звезда - ДСМЕ"	тяжелая промышленность
25:36:010101:201	Аренда	Для строительства "Судостроительной верфи "Звезда - ДСМЕ"	тяжелая промышленность
25:36:010101:202	Собственность	для строительства объекта "Строительство судостроительной верфи "Звезда-ДСМЕ"	тяжелая промышленность
25:36:010101:213	Собственность	Под здание-столярный цех (деревообрабатывающий)	тяжелая промышленность
25:36:010101:214	Собственность	Для строительства "Судостроительной верфи "Звезда - ДСМЕ"	тяжелая промышленность
25:36:010101:215	Собственность	Строительство судостроительной верфи "Звезда - ДСМЕ"	тяжелая промышленность

Кадастровый номер земельного участка	Форма собственности /вид права на земельный участок	Вид разрешенного использования земельного участка, существующий	Вид разрешенного использования земельного участка, устанавливаемый в соответствии с настоящей документацией по планировке территории
1	2	3	4
25:36:010101:216	Собственность	для размещения промышленной базы	тяжелая промышленность
25:36:010101:217	Собственность	для размещения промышленной базы	тяжелая промышленность
25:36:010101:218	Собственность	для размещения промышленной базы	тяжелая промышленность
25:36:010101:233	Аренда	Строительство судостроительной верфи "Звезда - ДСМЕ"	тяжелая промышленность
25:36:010101:3087	Собственность РФ	Под промышленные предприятия	тяжелая промышленность
25:36:010101:3088	Собственность РФ	Под промышленные предприятия	тяжелая промышленность
25:36:010101:3089	Собственность РФ / Аренда	Под промышленные предприятия	тяжелая промышленность
25:36:010101:3090	Собственность РФ	Под промышленные предприятия	тяжелая промышленность
25:36:010101:3091	Собственность РФ	Под промышленные предприятия	тяжелая промышленность
25:36:010101:3092	Собственность РФ / Аренда	Под промышленные предприятия	тяжелая промышленность
25:36:010101:3272	Аренда	Для строительства "Судостроительной верфи "Звезда - ДСМЕ"	тяжелая промышленность
25:36:010101:3273	Аренда	Для строительства "Судостроительной верфи "Звезда - ДСМЕ"	тяжелая промышленность
25:36:010101:3274	Аренда	Для строительства "Судостроительной верфи "Звезда - ДСМЕ"	тяжелая промышленность
25:36:010101:3275	Аренда	Для строительства "Судостроительной верфи "Звезда - ДСМЕ"	тяжелая промышленность
25:36:010101:3276	Аренда	Для строительства "Судостроительной верфи "Звезда - ДСМЕ"	тяжелая промышленность

Приложение №14 к чертежу межевания территории

Таблица 14. Земельные участки, подлежащие принудительному отчуждению (изъятию) для государственных нужд в целях реализации проекта «Создание судостроительного комплекса «Звезда»

№ п/п	Кадастровый номер земельного участка	Площадь земельного участка, кв.м	Вид права на земельный участок	Правообладатель (пользователь)
1	2	3	4	5
1	25:36:010101:21	8000	Постоянное бессрочное пользование	ОАО «АЭСКО»
2	25:36:010101:115	6445	Аренда	ООО «Примтехсервис»
3	25:36:010101:124	3850	Аренда	ООО «Анаис-Лтд»
4	25:36:010101:156	2222	Аренда	ООО «Глобойл Терминал»
5	25:36:010101:216	8648	Собственность	ОАО «Большекаменское управление механизации строительства»
6	25:36:010101:217	16240	Собственность	
7	25:36:010101:218	5188	Собственность	

Приложение №15 к чертежу межевания территории

Таблица 15. Объекты капитального строительства, подлежащие принудительному отчуждению (изъятию) для государственных нужд в целях реализации проекта «Создание судостроительного комплекса «Звезда»

Номер по схеме	Наименование зданий и сооружений	Кадастровый (условный) номер
50.2	2-этажное бытовое здание (строение 6)	25:36:010101:3173
50.11		
50.3	Здание ремонтно-механических мастерских	25:36:010101:398
50.4	Здание контактного типа	25:36:010101:397
	Склад запасных частей	25:36:010101:3249
50.6	Кузница	25:36:010101:3169
50.12	Склад	25:36:010101:3191
52.1	Здание - производственные мастерские, проходная площадью 998,2м2	25:36:010101:3153
53.1	Здание диспетчерской площадью 332,9м2 с техническим этажом площадью 71,4м2	25:36:00 00 00:00:01147/1:10000 (условный номер)
53.4	Гараж	
53.2	Здание автогаража площадью 859,3м2	25:36:00 00 00:00:01721/1:10000 (условный номер)
57.1	Нежилые помещения в здании площадью 1150,6м2	25:36:010101:3251
57.3	Здание-гараж площадью 316,64м2	25:36:010101:454
45.10	Административное здание (сооружение №2)	25:36:010101:3214
68	Сооружение №7 площадью 473,2м2	05:506:002:000024060 (инвентарный)

[illegible]

Приказа Министерства Российской Федерации по развитию Дальнего Востока №203 от

социально-экономического развития «Большой Камень». Врио Министра С.Давыдов

(реквизиты решения уполномоченного федерального органа исполнительной власти, или органа исполнительной власти субъекта Российской Федерации, или органа местного самоуправления о подготовке документации по планировке территории, либо реквизиты обращения и ф.и.о. заявителя - физического лица, либо реквизиты обращения и наименование заявителя - юридического лица о выдаче градостроительного плана земельного участка)

Приморский край

(субъект Российской Федерации)

Городской округ ЗАТО Большой Камень

(муниципальный район или городской округ)

(поселение)

Кадастровый номер земельного участка отсутствует

(заполняется при наличии кадастрового номера)

жилого здания, расположенного за границами участка, адрес ориентира: Приморский край, Городской округ ЗАТО Большой Камень, ул. Садовая, дом 20

Площадь земельного участка 541556 кв.м

капитального строительства согласно чертежу градостроительного плана земельного участка

План подготовлен ООО «Урбан-План»

(ф.и.о., должность уполномоченного лица, наименование органа или организации)

М.П.

(дата)

(подпись)

(расшифровка подписи)

Представлен Министерство Российской Федерации по развитию Дальнего Востока.

(наименование уполномоченного федерального органа исполнительной власти, или органа исполнительной власти субъекта Российской Федерации, или органа местного самоуправления)

(дата)

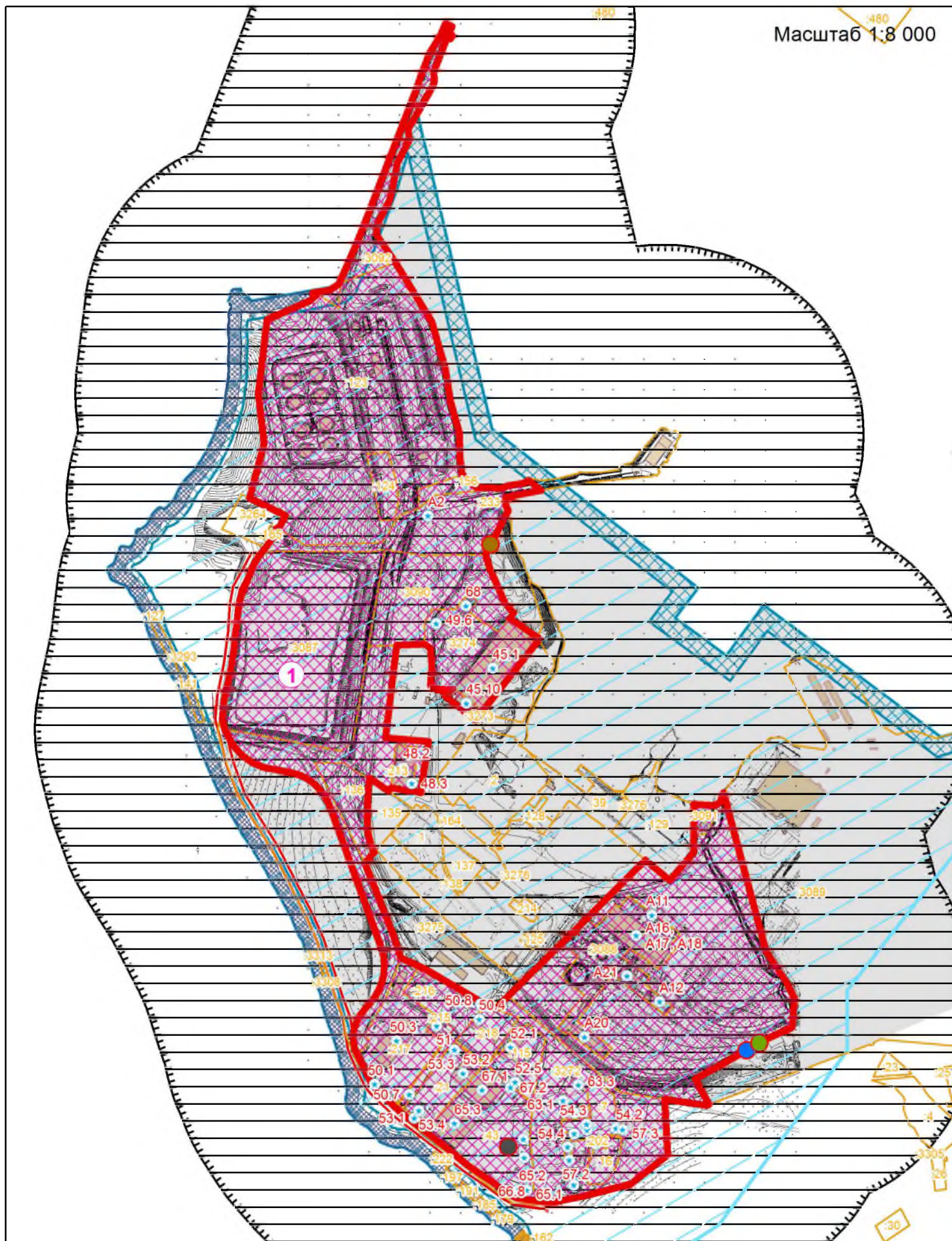
Утвержден

OT

No

(реквизиты акта Правительства Российской Федерации, или высшего исполнительного органа государственной власти субъекта Российской Федерации, или главы местной администрации об утверждении)

1. Чертеж градостроительного плана земельного участка
и линий градостроительного регулирования



ГЕОДАННЫЕ ЗЕМЕЛЬНОГО УЧАСТКА

Расположенного по адресу: Городской округ ЗАТО Большой Камень,
в районе ул. Садовая, дом 20
Площадь участка: 541556 кв.м

МСК 25			Местная система Большого Камня		
№ точки	X	Y	№	X	Y
1	359500,77	2186343,81	1	41940,44	61823,23
2	359502,84	2186344,07	2	41942,51	61823,46
3	359514,12	2186347,12	3	41953,85	61826,27
4	359524,20	2186351,26	4	41964,01	61830,21
5	359534,36	2186357,02	5	41974,28	61835,75
6	359543,12	2186363,55	6	41983,17	61842,10
7	359550,15	2186370,02	7	41990,33	61848,43
8	359559,16	2186378,16	8	41999,50	61856,38
9	359569,83	2186385,54	9	42010,32	61863,53
10	359582,09	2186391,56	10	42022,70	61869,30
11	359596,97	2186396,07	11	42037,67	61873,51
12	359611,65	2186397,92	12	42052,38	61875,06
13	359627,44	2186397,21	13	42068,16	61874,03
14	359641,24	2186394,25	14	42081,89	61870,79
15	359876,31	2186314,10	15	42315,23	61785,85
16	359888,94	2186308,68	16	42327,75	61780,17
17	359900,38	2186301,57	17	42339,03	61772,83
18	359908,15	2186295,18	18	42346,68	61766,28
19	359916,36	2186286,57	19	42354,70	61757,51
20	359923,27	2186277,09	20	42361,42	61747,89
21	359929,05	2186266,44	21	42366,98	61737,12
22	359933,11	2186255,90	22	42370,82	61726,51
23	359936,58	2186241,00	23	42373,98	61711,54
24	359940,21	2186222,21	24	42377,22	61692,68
25	359942,85	2186209,83	25	42379,61	61680,25
26	359946,74	2186198,50	26	42383,27	61668,85
27	359951,72	2186188,44	27	42388,04	61658,69
28	359956,65	2186180,79	28	42392,82	61650,95
29	359963,67	2186172,21	29	42399,65	61642,22
30	359970,37	2186165,68	30	42406,22	61635,56
31	359977,72	2186159,88	31	42413,45	61629,61
32	359987,79	2186153,71	32	42423,38	61623,23
33	359995,42	2186149,76	33	42430,93	61619,12
34	360004,95	2186144,83	34	42440,36	61614,00
35	360024,23	2186140,35	35	42459,54	61609,14
36	360054,16	2186143,76	36	42489,53	61611,93
37	360060,56	2186145,40	37	42495,96	61613,44
38	360084,45	2186150,88	38	42519,95	61618,43
39	360114,26	2186157,75	39	42549,89	61624,68
40	360123,76	2186159,55	40	42559,43	61626,29

МСК 25			Местная система Большого Камня		
№ точки	X	Y	№	X	Y
41	360137,95	2186161,55	41	42573,65	61628,00
42	360165,95	2186165,02	42	42601,71	61630,89
43	360185,65	2186167,85	43	42621,47	61633,32
44	360199,49	2186169,73	44	42635,34	61634,91
45	360210,20	2186171,31	45	42646,08	61636,27
46	360218,35	2186172,99	46	42654,26	61637,79
47	360225,10	2186174,99	47	42661,05	61639,65
48	360230,70	2186177,15	48	42666,69	61641,69
49	360233,00	2186179,01	49	42669,03	61643,50
50	360237,26	2186180,02	50	42673,31	61644,43
51	360259,81	2186189,69	51	42696,05	61653,63
52	360270,47	2186194,47	52	42706,80	61658,19
53	360276,12	2186197,21	53	42712,50	61660,81
54	360280,08	2186199,24	54	42716,50	61662,76
55	360283,61	2186201,23	55	42720,07	61664,68
56	360287,53	2186203,92	56	42724,05	61667,29
57	360290,15	2186206,00	57	42726,71	61669,31
58	360312,45	2186223,70	58	42749,36	61686,55
59	360320,80	2186228,02	59	42757,80	61690,70
60	360319,64	2186230,04	60	42756,68	61692,74
61	360322,01	2186231,27	61	42759,07	61693,92
62	360323,18	2186229,24	62	42760,20	61691,87
63	360334,76	2186235,22	63	42771,90	61697,61
64	360334,17	2186238,93	64	42771,39	61701,33
65	360355,53	2186251,02	65	42792,99	61712,98
66	360385,16	2186192,74	66	42821,41	61654,11
67	360475,07	2186218,11	67	42911,81	61677,63
68	360556,67	2186210,03	68	42993,22	61667,88
69	360677,55	2186227,20	69	43114,40	61682,57
70	360707,14	2186297,75	70	43145,43	61752,49
71	360718,07	2186310,16	71	43156,61	61764,67
72	360720,18	2186302,71	72	43158,56	61757,18
73	360724,22	2186331,18	73	43163,19	61785,56
74	360733,33	2186346,22	74	43172,60	61800,41
75	360798,81	2186376,67	75	43238,68	61829,51
76	360825,77	2186387,66	76	43265,86	61839,94
77	361050,98	2186479,86	77	43492,87	61927,50
78	361074,94	2186488,63	78	43517,00	61935,77
79	361109,30	2186502,61	79	43551,64	61949,04
80	361136,01	2186520,22	80	43578,70	61966,10
81	361156,61	2186529,33	81	43599,48	61974,78
82	361152,16	2186540,25	82	43595,25	61985,79
83	361140,49	2186534,55	83	43583,47	61980,33
84	361138,20	2186539,74	84	43581,29	61985,57
85	361131,99	2186536,93	85	43575,02	61982,89
86	361134,67	2186531,75	86	43577,60	61977,65
87	361078,93	2186508,95	87	43521,41	61956,00
88	361062,42	2186509,63	88	43504,92	61957,02
89	361056,02	2186507,27	89	43498,47	61954,79

МСК 25			Местная система Большого Камня		
№ точки	X	Y	№	X	Y
90	361011,16	2186480,62	90	43453,09	61929,07
91	360986,74	2186466,09	91	43428,37	61915,05
92	360981,03	2186465,06	92	43422,64	61914,13
93	360967,82	2186466,61	93	43409,47	61915,95
94	360958,16	2186461,30	94	43399,70	61910,85
95	360930,82	2186446,29	95	43372,07	61896,40
96	360885,26	2186436,58	96	43326,33	61887,62
97	360869,29	2186432,22	97	43310,27	61883,59
98	360830,98	2186411,00	98	43271,54	61863,17
99	360813,61	2186409,60	99	43254,15	61862,12
100	360768,27	2186438,98	100	43209,43	61892,42
101	360668,65	2186497,12	101	43111,03	61952,58
102	360590,26	2186518,07	102	43033,10	61975,13
103	360535,24	2186525,42	103	42978,25	61983,60
104	360484,40	2186539,03	104	42927,71	61998,25
105	360445,92	2186538,47	105	42889,23	61998,47
106	360419,16	2186541,75	106	42862,55	62002,30
107	360410,13	2186546,80	107	42853,62	62007,53
108	360399,44	2186558,82	108	42843,18	62019,77
109	360398,43	2186561,18	109	42842,22	62022,15
110	360395,05	2186567,30	110	42838,97	62028,34
111	360393,35	2186606,69	111	42838,08	62067,75
112	360396,88	2186615,33	112	42841,78	62076,31
113	360400,85	2186641,42	113	42846,28	62102,31
114	360405,32	2186650,15	114	42850,94	62110,95
115	360388,51	2186670,96	115	42834,55	62132,10
116	360381,21	2186628,41	116	42826,39	62089,71
117	360377,96	2186612,41	117	42822,81	62073,78
118	360373,83	2186611,64	118	42818,66	62073,09
119	360364,11	2186613,01	119	42808,98	62074,66
120	360356,53	2186616,06	120	42801,46	62077,87
121	360285,69	2186577,30	121	42729,85	62040,57
122	360262,56	2186583,70	122	42706,86	62047,44
123	360204,65	2186607,64	123	42649,46	62072,56
124	360188,25	2186621,69	124	42633,36	62086,94
125	360179,55	2186615,42	125	42624,53	62080,85
126	360146,14	2186661,76	126	42592,08	62127,86
127	360143,93	2186662,74	127	42589,89	62128,88
128	360028,83	2186567,56	128	42472,88	62036,09
129	360027,69	2186569,01	129	42471,78	62037,57
130	360023,56	2186565,53	130	42467,57	62034,17
131	360012,92	2186556,55	131	42456,75	62025,41
132	360039,61	2186524,30	132	42482,78	61992,62
133	360054,39	2186506,44	133	42497,19	61974,47
134	360063,41	2186513,85	134	42506,35	61981,70
135	360065,62	2186493,51	135	42508,15	61961,32
136	360072,83	2186483,02	136	42515,14	61950,68
137	360092,69	2186484,53	137	42535,02	61951,79
138	360103,18	2186485,49	138	42545,53	61952,53

МСК 25			Местная система Большого Камня		
№ точки	X	Y	№	X	Y
139	360133,37	2186484,19	139	42575,68	61950,61
140	360140,44	2186474,47	140	42582,55	61940,75
141	360139,30	2186428,65	141	42580,48	61894,98
142	359988,01	2186407,53	142	42428,80	61876,96
143	359980,33	2186478,00	143	42422,57	61947,56
144	359896,67	2186463,22	144	42338,64	61934,49
145	359900,45	2186449,29	145	42342,13	61920,50
146	359900,05	2186444,71	146	42341,64	61915,93
147	359905,56	2186414,52	147	42346,53	61885,63
148	359900,26	2186410,40	148	42341,14	61881,63
149	359919,97	2186383,70	149	42360,30	61854,53
150	359922,30	2186379,24	150	42362,54	61850,02
151	359906,85	2186377,49	151	42347,06	61848,59
152	359885,08	2186375,93	152	42325,26	61847,48
153	359844,43	2186374,65	153	42284,60	61847,03
154	359830,25	2186375,88	154	42270,45	61848,55
155	359810,97	2186380,21	155	42251,27	61853,27
156	359804,21	2186382,71	156	42244,56	61855,91
157	359800,79	2186385,29	157	42241,20	61858,56
158	359783,14	2186369,45	158	42223,23	61843,09
159	359666,14	2186412,89	159	42107,16	61888,90
160	359626,31	2186425,18	160	42067,60	61902,01
161	359612,58	2186454,38	161	42054,47	61931,48
162	359607,57	2186464,48	162	42049,67	61941,68
163	359546,79	2186562,24	163	41990,91	62040,65
164	359539,80	2186578,98	164	41984,27	62057,52
165	359560,28	2186599,53	165	42005,16	62077,65
166	359581,79	2186622,16	166	42027,12	62099,83
167	359644,84	2186688,69	167	42091,51	62165,04
168	359684,25	2186730,21	168	42131,76	62205,74
169	359778,71	2186829,43	169	42228,22	62302,99
170	359744,68	2186868,76	170	42195,01	62343,00
171	359787,96	2186907,38	171	42239,06	62380,72
172	359792,05	2186908,91	172	42243,18	62382,17
173	359818,83	2186909,47	173	42269,96	62382,18
174	359848,23	2186910,09	174	42299,36	62382,20
175	359868,56	2186910,58	175	42319,70	62382,27
176	359866,23	2186943,28	176	42318,04	62415,01
177	359870,69	2186953,93	177	42322,71	62425,56
178	359886,85	2186959,68	178	42338,99	62430,98
179	359886,62	2186959,89	179	42338,76	62431,19
180	359624,90	2187023,75	180	42078,44	62500,39
181	359572,60	2187056,51	181	42026,84	62534,21
182	359546,75	2187069,47	182	42001,26	62547,70
183	359499,73	2187064,22	183	41954,15	62543,41
184	359483,67	2187026,86	184	41937,33	62506,40
185	359418,28	2186903,99	185	41869,44	62384,91
186	359375,57	2186925,17	186	41827,18	62406,95
187	359374,64	2186919,94	187	41826,15	62401,74

МСК 25			Местная система Большого Камня		
№ точки	X	Y	№	X	Y
188	359386,27	2186852,77	188	41836,40	62334,36
189	359294,64	2186855,90	189	41744,86	62339,36
190	359248,02	2186794,50	190	41697,00	62278,94
191	359230,10	2186718,35	191	41677,53	62203,18
192	359220,33	2186664,09	192	41666,65	62149,14
193	359219,24	2186658,04	193	41665,44	62143,11
194	359220,94	2186654,93	194	41667,07	62139,97
195	359225,07	2186630,08	195	41670,70	62115,05
196	359228,81	2186606,98	196	41673,96	62091,88
197	359235,60	2186593,89	197	41680,48	62078,66
198	359257,59	2186564,85	198	41701,87	62049,18
199	359283,97	2186527,97	199	41727,49	62011,77
200	359312,37	2186495,42	200	41755,20	61978,65
201	359346,69	2186452,82	201	41788,64	61935,36
202	359371,45	2186421,16	202	41812,74	61903,20
203	359408,99	2186382,78	203	41849,49	61864,07
204	359421,61	2186372,81	204	41861,90	61853,85
205	359480,00	2186346,29	205	41919,73	61826,14
1	359500,77	2186343,81	206	41940,44	61823,23

Чертеж градостроительного плана земельного участка разработан на топографической основе
в масштабе (1:500), выполненной _____ 05.02.2016

(дата)

ООО «Урбан-План»

(наименование кадастрового инженера)

Чертеж градостроительного плана земельного участка разработан _____ 09.01.2017

(дата, наименование организации)

2. Информация о разрешенном использовании земельного участка, требованиях к назначению, параметрам и размещению объекта капитального строительства

Согласно Приложению, к приказу Министерства экономического развития РФ №540 от
1.09.2014 г., с изменениями №709 от 30.09.2015г

(наименование представительного органа местного самоуправления, реквизиты акта об утверждении правил землепользования и застройки, информация обо всех предусмотренных градостроительным регламентом видах разрешенного использования земельного участка (за исключением случаев предоставления земельного участка для государственных или муниципальных нужд)

Согласно Приложению, к приказу Министерства экономического развития РФ №540 от 1.09.2014 г., с изменениями №709 от 30.09.2015г., виды разрешенного использования земельного участка строительства в границах Территории:

- Тяжелая промышленность (6.2)

№ 1 ,
(согласно чертежу градостроительного плана) (назначение объекта капитального строительства)

2.1. Информация о разрешенном использовании земельного участка.

основные виды разрешенного использования земельного участка:

- Тяжелая промышленность (6.2).

условно разрешенные виды использования земельного участка:

Градостроительным регламентом не установлены.

вспомогательные виды использования земельного участка:

Градостроительным регламентом не установлены.

2.2. Требования к назначению, параметрам и размещению объекта капитального строительства на указанном земельном участке. Назначение объекта капитального строительства.

№ 1 ,
(согласно чертежу градостроительного плана) (назначение объекта капитального строительства)

2.2.1. Предельные (минимальные и (или) максимальные) размеры земельного участка и предельные параметры разрешенного строительства, реконструкции объекта капитального строительства, включая площадь:

Кадастровый номер земельного участка, согласно чертежу градостроительного плана	1. Длина (метров)	2. Ширина (метров)	3. Полоса отчуждения	4. Охранные зоны (га)	5. Площадь земельного участка (га)	6. Номер объекта кап.стр-ва, согласно чертежу градостроительного плана	7. Размер (м)		8. Площадь объекта кап.стр-ва (га)
							Макс.	Мин.	

2.2.2. Предельное количество этажей _____ или предельная высота зданий, строений, сооружений _____ м².

2.2.3. Максимальный процент застройки в границах земельного участка _____ %².

2.2.4. Иные показатели (максимальная плотность, максимальный коэффициент застройки)²:

2.3 Требования к назначению, параметрам и размещению объекта капитального строительства на указанном земельном участке. 3, 4, 5

Заполнение не требуется.

Назначение объекта капитального строительства

№ _____, _____
(согласно чертежу) (назначение объекта капитального строительства)

Предельные (минимальные и (или) максимальные) размеры земельных участков:

Номер участка согласно чертежу градостроительного плана	Длина (м)	Ширина (м)	Площадь (га)	Полоса отчуждения	Охранные зоны

3. Информация о расположенных в границах земельного участка объектах капитального строительства и объектах культурного наследия. 1, 2, 3, 4

3.1. Объекты капитального строительства

№ согласно чертежу	Назначение объекта капитального строительства	Кадастровый (условный) номер
A16,A17, A18	Главный корпус с центральной котельной с 2-мя основными пристройками	25-25-08/017/2007-029 (условный номер)
A21	Здание химической водоочистки	25-25-08/017/2007-029 (условный номер)
A11	Мазутонасосная станция	25-25-08/017/2007-029 (условный номер)
A12	Склад цеха № 6	25-25-08/017/2007-029 (условный номер)
A20	Здание приёмно-разгрузочного устройства	25-25-08/017/2007-029 (условный номер)
45.1	Здание нежилое (цех ЖБИ) площадью 7594,3м ²	25:36:010101:371
45.10	Административное здание (сооружение №2)	25:36:010101:3214
48.2	Здание- столярный цех (деревообрабатывающий) 2157,8 кв.м (лит.А)	25:36:010101:456
48.3	Здание-пристройка	-
49.6	Сооружение – склад битума	-
51	Здание- коптильный цех с пристройками общей площадью 116,30 кв.м (лит. А, А2), 1-этажное	25:36:010101:406
56	Нежилое здание площадью 311,7м ²	25:36:010101:368
63.1	Административное здание, 2-х этажное, 520 кв.м.	25:36:000000:00:01635/1,2:10000 (условный номер)
63.2	Гараж, одноэтажное, 1500 кв.м	25:36:000000:00:01635/1,2:10000 (условный номер)
63.3	Гараж склад 450 кв.м.(частично демонт.)	-
65.1	Здание АЗС (лит.Е), 13,3 кв.м	25:36:00 00 00:00:01149/Е

		(условный номер), 25:36:010101:243 (кадастровый номер)
65.2	Здание - диспетчерская (лит.В), 63,7 кв.м	25:36:00 00 00:00:01149/В (условный номер), 25:36:010101:246 (кадастровый номер)
65.3	Здание профилактория, 2831,3 кв.м.	25:36:00 00 00:00:01149/А (условный номер)
66.1	Административное здание (лит.А), общ. площадью 81 кв.м, 2-этажное	-
66.8	Здание магазина общ. площ. 60.6 кв.м.	25:36:00 00 00:00:01149/Д (условный номер), 25:36:010101:367 (кадастровый номер)
66.10	Кирпичный сарай	-
67.1	Часть здания - автогараж общей площадью 1861,30 кв.м (лит.Б), этажность:1	25:36:00 00 00:00:01149/Б (условный номер), 25:36:010101:3255 (кадастровый номер)
67.2	Ж/б сарай	-
68	Сооружение №7 площадью 473,2м2	05:506:002:000024060 (инвентарный)
А	Временные сооружения: строительный городок	
А2	Контрольно-пропускной пункт	-
50.1	Контрольно-пропускной пункт	-
50.2	2-этажное бытовое здание (строение 6)	25:36:010101:3173
50.3	Здание ремонтно-механических мастерских	25:36:010101:398
50.4	Здание контактного типа/Склад запасных частей	25:36:010101:397/25:36:010101:3249
50.7	Диспетчерская	-
50.8	Трансформаторная подстанция	-
52.1	Здание - производственные мастерские, проходная площадью 998,2м2	25:36:010101:3153
52.5	Склад	25:36:010101:382
53.1	Здание диспетчерской, площадью 332,90 кв.м с техническим этажом площадью 71,40	25:36:00 00 00:00:01147/1:10000 (условный номер)
53.2	Здание автогаража площадью 859,30 кв.м	25:36:00 00 00:00:01721/1:10000 (условный номер)
53.3	Котельная со складом	-
53.4	Гараж	25:36:00 00 00:00:01147/1:10000 (условный номер)
54.1	Здание- склад общей площадью 77.1 кв. м (Лит.А)	25-25-08/009/2005-231 (условный номер)
54.2	Здание- гараж общей площадью 130,4 кв.м (Лит. В)	25-25-08/009/2005-232 (условный номер)
54.3	Здание- склад общей площадью 33,8 кв. м (Лит.В)	25-25-08/009/2005-230 (условный номер)
54.4	Нежилые помещения в здании площадью 112,9м2	25:36:00 00 00:00:01559/1:10000 (условный номер)
57	Бомбоубежище	-

57.1	Нежилые помещения общей площадью 1150,6 кв.м	25:36:010101:3251
57.2	Нежилая пристройка, площадью 265,5 кв.м	25:36:010101:3261
57.3	Здание-гараж из 4 боксов и 3 нежилых помещений общей площадью 316,6 кв.м	25:36:010101:454

инвентарный или кадастровый номер _____ - _____,

технический паспорт объекта подготовлен _____ - _____
(дата)

(наименование организации (органа) государственного кадастрового учета недвижимости или государственного технического учета и технической инвентаризации объектов капитального строительства)

3.2. Объекты, включенные в единый государственный реестр объектов культурного наследия (памятников истории и культуры) народов Российской Федерации

№ _____ не имеется _____ не имеется _____
(согласно чертежу) (назначение объекта культурного наследия)

(наименование органа государственной власти, принявшего решение о включении выявленного объекта культурного наследия в реестр, реквизиты этого решения)

регистрационный номер в реестре _____ от _____
(дата)

4. Информация о возможности или невозможности разделения земельного участка

_____ отсутствует _____
(наименование и реквизиты документа, определяющего возможность или невозможность разделения)

5. Информация о технических условиях подключения (технологического присоединения) объектов капитального строительства к сетям инженерно-технического обеспечения ⁷

(наименование организации, выдавшей технические условия, реквизиты документа, содержащего в соответствии с частью 7 статьи 48 Градостроительного кодекса Российской Федерации информацию о технических условиях подключения (технологического присоединения) объектов капитального строительства к сетям инженерно-технического обеспечения)

6. Информация о наличии границ зоны планируемого размещения объектов капитального строительства для государственных или муниципальных нужд (при наличии)

7. Иная информация (при наличии)

7.1. Перечень объектов капитального строительства, у которых отсутствует кадастровый (условный) номер.

№ согласно чертежу	Назначение объекта капитального строительства
48.3	Здание-пристройка
49.6	Сооружение – склад битума
63.3	Гараж склад 450 кв.м.(частично демонт.)
66.1	Административное здание (лит.А), общ. площадью 81 кв.м, 2-этажное
66.10	Кирпичный сарай
67.2	Ж/б сарай
А	Временные сооружения: строительный городок
А2	Контрольно-пропускной пункт
50.1	Контрольно-пропускной пункт
50.7	Диспетчерская
50.8	Трансформаторная подстанция
53.3	Котельная со складом
57	Бомбоубежище

¹ Заполняется в случае, если градостроительный план земельного участка утверждается в составе проекта межевания территории.

² Заполняется на земельные участки, на которые действие градостроительного регламента распространяется.

³ Заполняется на земельный участок, на который градостроительный регламент не устанавливается.

⁴ Заполняется на земельный участок, на который градостроительный регламент не распространяется.

⁵ Заполняется если соответствующие параметры установлены градостроительным регламентом либо нормативными правовыми актами, регуливающими использования земельных участков, для которых градостроительные регламенты не устанавливаются или на которые градостроительные регламенты не распространяются.

⁶ Указываются точки подключения, содержащиеся в технических условиях, выданных организацией, осуществляющей эксплуатацию сетей инженерно-технического обеспечения.

⁷ Документ, содержащий информацию о технических условиях подключения (технологического присоединения) объектов капитального строительства к сетям инженерно-технического обеспечения, является приложением к градостроительному плану земельного участка.

[illegible]

Приказа Министерства Российской Федерации по развитию Дальнего Востока №203 от

социально-экономического развития «Большой Камень». Врио Министра С. Давыдов

(реквизиты решения уполномоченного федерального органа исполнительной власти, или органа исполнительной власти субъекта Российской Федерации, или органа местного самоуправления о подготовке документации по планировке территории, либо реквизиты обращения и ф.и.о. заявителя - физического лица, либо реквизиты обращения и наименование заявителя - юридического лица о выдаче градостроительного плана земельного участка)

Приморский край

(субъект Российской Федерации)

Городской округ ЗАТО Большой Камень

(муниципальный район или городской округ)

(поселение)

Кадастровый номер земельного участка отсутствует

(заполняется при наличии кадастрового номера)

Описание местоположения границ земельного участка: Установленно на северо-запад в 890 метрах относительно ориентира

жилого здания, расположенного за границами участка, адрес ориентира: Приморский край, Городской округ ЗАТО Большой Камень, ул. Садовая, дом 20

Площадь земельного участка 183072 кв.м

Описание местоположения проектируемого объекта на земельном участке (объекта капитального строительства): в границах места допустимого размещения объектов

капитального строительства согласно чертежу градостроительного плана земельного участка

План подготовлен ООО «Урбан-План»

(ф.и.о., должность уполномоченного лица, наименование органа или организации)

М.П.

(дата)

(подпись)

(расшифровка подписи)

Представлен Министерство Российской Федерации по развитию Дальнего Востока.

(наименование уполномоченного федерального органа исполнительной власти, или органа исполнительной власти субъекта Российской Федерации, или органа местного самоуправления)

(дата)

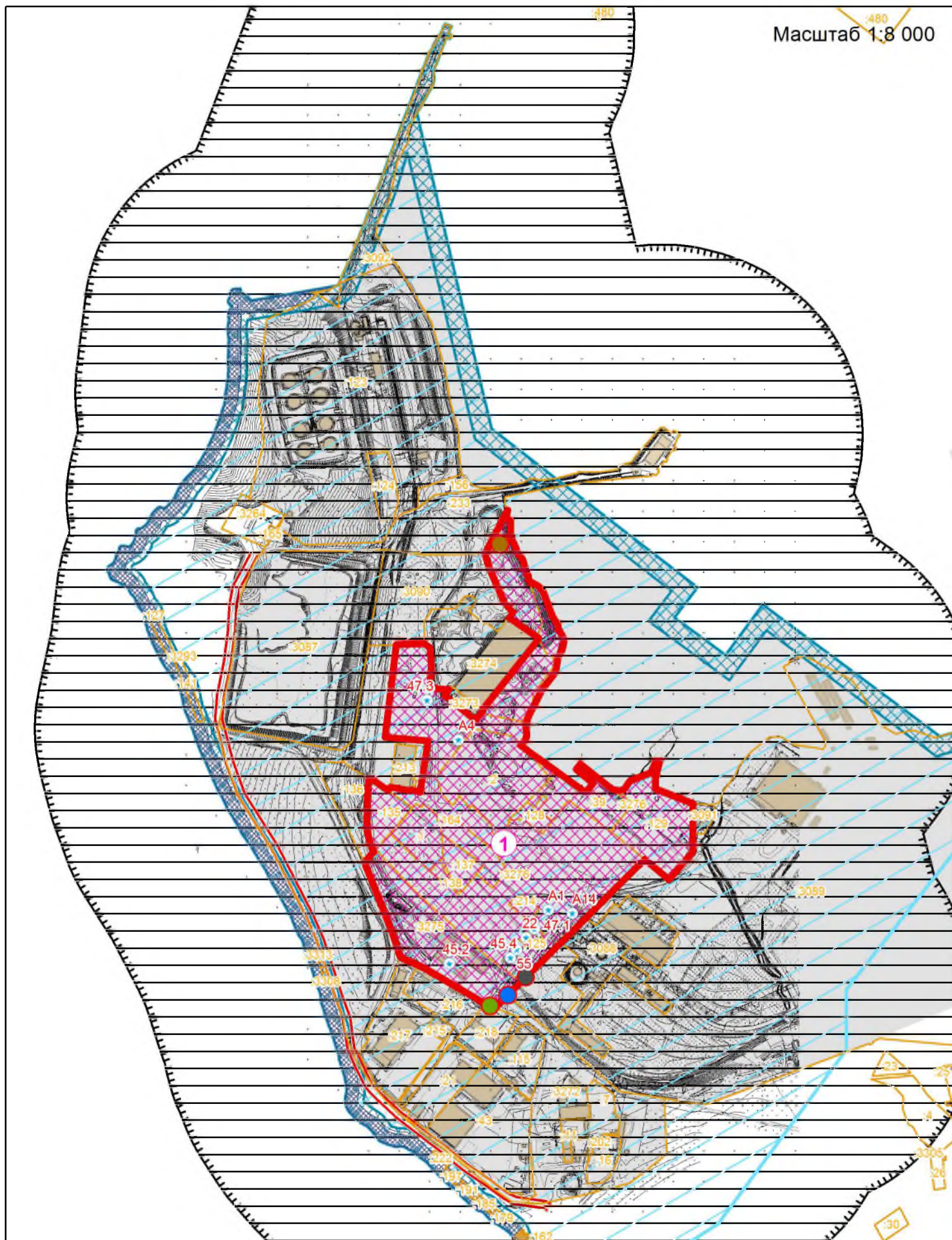
Утвержден

OT

No

(реквизиты акта Правительства Российской Федерации, или высшего исполнительного органа государственной власти субъекта Российской Федерации, или главы местной администрации об утверждении)

1. Чертеж градостроительного плана земельного участка
и линий градостроительного регулирования



Площадь земельного участка 18,3072 га

- Водоснабжение
- Канализация
- Теплоснабжение
- Электроснабжение

ГЕОДАННЫЕ ЗЕМЕЛЬНОГО УЧАСТКА

Расположенного по адресу: Городской округ ЗАТО Большой Камень,
в районе ул. Садовая, дом 20
Площадь участка: 183072 кв.м

МСК 25			Местная система Большого Камня		
№	X	Y	№	X	Y
1	360356,53	2186616,06	1	42801,46	62077,87
2	360344,89	2186613,50	2	42789,77	62075,55
3	360338,59	2186620,30	3	42783,61	62082,47
4	360313,22	2186619,78	4	42758,24	62082,47
5	360293,79	2186628,62	5	42739,00	62091,71
6	360284,51	2186630,73	6	42729,77	62094,01
7	360275,11	2186639,01	7	42720,54	62102,48
8	360256,54	2186644,01	8	42702,08	62107,85
9	360247,23	2186647,67	9	42692,85	62111,70
10	360246,23	2186647,65	10	42691,85	62111,70
11	360246,19	2186647,82	11	42691,81	62111,87
12	360239,15	2186648,81	12	42684,80	62113,01
13	360233,70	2186659,25	13	42679,56	62123,56
14	360229,03	2186665,96	14	42675,03	62130,36
15	360226,81	2186667,87	15	42672,85	62132,31
16	360225,33	2186669,28	16	42671,40	62133,75
17	360222,01	2186671,43	17	42668,12	62135,97
18	360196,57	2186679,93	18	42642,87	62144,99
19	360179,99	2186686,60	19	42626,43	62152,00
20	360164,93	2186694,68	20	42611,54	62160,38
21	360161,16	2186694,89	21	42607,78	62160,67
22	360153,34	2186698,54	22	42600,03	62164,48
23	360148,77	2186701,36	23	42595,52	62167,39
24	360144,45	2186702,99	24	42591,24	62169,11
25	360137,87	2186703,53	25	42584,67	62169,78
26	360131,37	2186702,42	26	42578,15	62168,81
27	360126,02	2186700,81	27	42572,77	62167,31
28	360113,32	2186693,77	28	42559,93	62160,53
29	360096,34	2186690,98	29	42542,90	62158,09
30	360089,83	2186689,17	30	42536,36	62156,41
31	360084,61	2186685,61	31	42531,06	62152,96
32	360066,30	2186670,89	32	42512,46	62138,62
33	360057,87	2186664,87	33	42503,91	62132,77
34	360017,31	2186643,38	34	42462,92	62112,12
35	360003,49	2186639,06	35	42449,02	62108,09
36	359989,59	2186640,05	36	42435,15	62109,36
37	359984,50	2186639,87	37	42430,05	62109,29
38	359978,83	2186636,79	38	42424,32	62106,32

МСК 25			Местная система Большого Камня		
№	X	Y	№	X	Y
39	359969,87	2186628,92	39	42415,20	62098,64
40	359962,88	2186638,99	40	42408,42	62108,85
41	359961,78	2186640,18	41	42407,35	62110,06
42	359939,24	2186669,89	42	42385,42	62140,22
43	359890,21	2186734,51	43	42337,73	62205,82
44	359905,28	2186747,50	44	42353,06	62218,50
45	359928,63	2186719,65	45	42375,84	62190,18
46	359937,61	2186727,01	46	42384,96	62197,35
47	359894,53	2186778,92	47	42342,96	62250,13
48	359894,64	2186779,45	48	42343,08	62250,66
49	359893,47	2186783,94	49	42342,01	62255,17
50	359892,89	2186789,21	50	42341,53	62260,45
51	359893,07	2186795,49	51	42341,84	62266,72
52	359894,06	2186797,87	52	42342,88	62269,08
53	359908,29	2186807,36	53	42357,30	62278,28
54	359920,56	2186842,60	54	42370,29	62313,25
55	359941,75	2186852,59	55	42391,67	62322,80
56	359941,47	2186857,52	56	42391,49	62327,74
57	359912,60	2186849,62	57	42362,47	62320,43
58	359894,52	2186849,50	58	42344,40	62320,68
59	359868,56	2186910,58	59	42319,70	62382,27
60	359848,23	2186910,09	60	42299,36	62382,20
61	359818,83	2186909,47	61	42269,96	62382,18
62	359792,05	2186908,91	62	42243,18	62382,17
63	359787,96	2186907,38	63	42239,06	62380,72
64	359744,68	2186868,76	64	42195,01	62343,00
65	359778,71	2186829,43	65	42228,22	62302,99
66	359684,25	2186730,21	66	42131,76	62205,74
67	359644,84	2186688,69	67	42091,51	62165,04
68	359581,79	2186622,16	68	42027,12	62099,83
69	359560,28	2186599,53	69	42005,16	62077,65
70	359539,80	2186578,98	70	41984,27	62057,52
71	359546,79	2186562,24	71	41990,91	62040,65
72	359607,57	2186464,48	72	42049,67	61941,68
73	359612,58	2186454,38	73	42054,47	61931,48
74	359626,31	2186425,18	74	42067,60	61902,01
75	359666,14	2186412,89	75	42107,16	61888,90
76	359783,14	2186369,45	76	42223,23	61843,09
77	359800,79	2186385,29	77	42241,20	61858,56
78	359804,21	2186382,71	78	42244,56	61855,91
79	359810,97	2186380,21	79	42251,27	61853,27
80	359830,25	2186375,88	80	42270,45	61848,55
81	359844,43	2186374,65	81	42284,60	61847,03
82	359885,08	2186375,93	82	42325,26	61847,48
83	359906,85	2186377,49	83	42347,06	61848,59
84	359922,30	2186379,24	84	42362,54	61850,02

МСК 25			Местная система Большого Камня		
№	X	Y	№	X	Y
85	359919,97	2186383,70	85	42360,30	61854,53
86	359900,26	2186410,40	86	42341,14	61881,63
87	359905,56	2186414,52	87	42346,53	61885,63
88	359900,05	2186444,71	88	42341,64	61915,93
89	359900,45	2186449,29	89	42342,13	61920,50
90	359896,67	2186463,22	90	42338,64	61934,49
91	359980,33	2186478,00	91	42422,57	61947,56
92	359988,01	2186407,53	92	42428,80	61876,96
93	360139,30	2186428,65	93	42580,48	61894,98
94	360140,44	2186474,47	94	42582,55	61940,75
95	360133,37	2186484,19	95	42575,68	61950,61
96	360103,18	2186485,49	96	42545,53	61952,53
97	360092,69	2186484,53	97	42535,02	61951,79
98	360072,83	2186483,02	98	42515,14	61950,68
99	360065,62	2186493,51	99	42508,15	61961,32
100	360063,41	2186513,85	100	42506,35	61981,70
101	360054,39	2186506,44	101	42497,19	61974,47
102	360039,61	2186524,30	102	42482,78	61992,62
103	360012,92	2186556,55	103	42456,75	62025,41
104	360023,56	2186565,53	104	42467,57	62034,17
105	360027,69	2186569,01	105	42471,78	62037,57
106	360028,83	2186567,56	106	42472,88	62036,09
107	360143,93	2186662,74	107	42589,89	62128,88
108	360146,14	2186661,76	108	42592,08	62127,86
109	360179,55	2186615,42	109	42624,53	62080,85
110	360188,25	2186621,69	110	42633,36	62086,94
111	360204,65	2186607,64	111	42649,46	62072,56
112	360262,56	2186583,70	112	42706,86	62047,44
113	360285,69	2186577,30	113	42729,85	62040,57
1	360356,53	2186616,06	114	42801,46	62077,87

Чертеж градостроительного плана земельного участка разработан на топографической основе
в масштабе (1:500), выполненной

05.02.2016

(дата)

ООО «Урбан-План»

(наименование кадастрового инженера)

Чертеж градостроительного плана земельного участка разработан 09.01.2017

(дата, наименование организации)

2. Информация о разрешенном использовании земельного участка, требованиях к назначению, параметрам и размещению объекта капитального строительства

Согласно Приложению, к приказу Министерства экономического развития РФ №540 от 1.09.2014 г., с изменениями №709 от 30.09.2015г

(наименование представительного органа местного самоуправления, реквизиты акта об утверждении правил землепользования и застройки, информация обо всех предусмотренных градостроительным регламентом видах разрешенного использования земельного участка (за исключением случаев предоставления земельного участка для государственных или муниципальных нужд)

Согласно Приложению, к приказу Министерства экономического развития РФ №540 от 1.09.2014 г., с изменениями №709 от 30.09.2015г., виды разрешенного использования земельного участка строительства в границах Территории:

- Тяжелая промышленность (6.2)

№ 1 ,
(согласно чертежу градостроительного плана) (назначение объекта капитального строительства)

2.1. Информация о разрешенном использовании земельного участка.

основные виды разрешенного использования земельного участка:

- Тяжелая промышленность (6.2).

условно разрешенные виды использования земельного участка:

Градостроительным регламентом не установлены.

вспомогательные виды использования земельного участка:

Градостроительным регламентом не установлены.

2.2. Требования к назначению, параметрам и размещению объекта капитального строительства на указанном земельном участке. Назначение объекта капитального строительства.

№ 1 , Тяжелая промышленность
(согласно чертежу градостроительного плана) (назначение объекта капитального строительства)

2.2.1. Предельные (минимальные и (или) максимальные) размеры земельных участков и объектов капитального строительства, в том числе площадь:

Кадастровый номер земельного участка, согласно чертежу градостроительного плана	1. Длина (метров)	2. Ширина (метров)	3. Полоса отчуждения	4. Охранные зоны (га)	5. Площадь земельного участка (га)	6. Номер объекта кап.стр-ва, согласно чертежу градостроительного плана	7. Размер (м)		8. Площадь объекта кап.стр-ва (га)
							Макс.	Мин.	

2.2.2. Предельное количество этажей _____ или предельная высота зданий, строений, сооружений _____ м².

2.2.3. Максимальный процент застройки в границах земельного участка _____ %².

2.2.4. Иные показатели (максимальная плотность, максимальный коэффициент застройки)²:

2.3 Требования к назначению, параметрам и размещению объекта капитального строительства на указанном земельном участке. 3, 4, 5

Заполнение не требуется.

Назначение объекта капитального строительства

№ _____, _____
(согласно чертежу) (назначение объекта капитального строительства)

Предельные (минимальные и (или) максимальные) размеры земельных участков:

Номер участка согласно чертежу градостроительного плана	Длина (м)	Ширина (м)	Площадь (га)	Полоса отчуждения	Охранные зоны

3. Информация о расположенных в границах земельного участка объектах капитального строительства и объектах культурного наследия. 1, 2, 3, 4

3.1. Объекты капитального строительства

№ согласно чертежу	Назначение объекта капитального строительства	Кадастровый (условный) номер
22	3-х этажное административное здание	-
45.2	Здание материальных складов, площадью 683,2 кв.м	-
45.4	Здание промышленное площадью 587,8м2	25:36:010101:391
47.1	Нежилое здание площ. 118,5 кв.м (частично демонт.)	-
47.3	Трансформаторная подстанция №4	25:36:010101:253
A	Временные сооружения: строительный городок	
A1	Контрольно-пропускной пункт	-
A4	Временное административное сооружение	-
A-14	Здание нежилое, КПП у котельной	25-25-08/004/2008-123 (условн)

инвентарный или кадастровый номер _____ - _____,

технический паспорт объекта подготовлен _____ - _____
(дата)

(наименование организации (органа) государственного кадастрового учета недвижимости или государственного технического учета и технической инвентаризации объектов капитального строительства)

3.2. Объекты, включенные в единый государственный реестр объектов культурного наследия (памятников истории и культуры) народов Российской Федерации

№ _____ не имеется _____ не имеется _____
(согласно чертежу) (назначение объекта культурного наследия)

(наименование органа государственной власти, принявшего решение о включении выявленного объекта культурного наследия в реестр, реквизиты этого решения)

регистрационный номер в реестре _____ от _____
(дата)

4. Информация о возможности или невозможности разделения земельного участка

отсутствует

(наименование и реквизиты документа, определяющего возможность или невозможность разделения)

(наименование организации, выдавшей технические условия, реквизиты документа, содержащего в соответствии с частью 7 статьи 48 Градостроительного кодекса Российской Федерации информацию о технических условиях подключения (технологического присоединения) объектов капитального строительства к сетям инженерно-технического обеспечения)

6. Информация о наличии границ зоны планируемого размещения объектов капитального строительства для государственных или муниципальных нужд (при наличии)

7. Иная информация (при наличии)

7.1. Перечень объектов капитального строительства, у которых отсутствует кадастровый (условный) номер.

№ согласно чертежу	Назначение объекта капитального строительства
22	3-х этажное административное здание
45.2	Здание материальных складов, площадью 683,2 кв.м
47.1	Нежилое здание площ. 118,5 кв.м (частично демонт.)
A1	Контрольно-пропускной пункт
A4	Временное административное сооружение

¹ Заполняется в случае, если градостроительный план земельного участка утверждается в составе проекта межевания территории.

² Заполняется на земельные участки, на которые действие градостроительного регламента распространяется.

³ Заполняется на земельный участок, на который градостроительный регламент не устанавливается.

⁴ Заполняется на земельный участок, на который градостроительный регламент не распространяется.

⁵ Заполняется если соответствующие параметры установлены градостроительным регламентом либо нормативными правовыми актами, регулирующими использования земельных участков, для которых градостроительные регламенты не устанавливаются или на которые градостроительные регламенты не распространяются.

⁶ Указываются точки подключения, содержащиеся в технических условиях, выданных организацией, осуществляющей эксплуатацию сетей инженерно-технического обеспечения.

⁷ Документ, содержащий информацию о технических условиях подключения (технологического присоединения) объектов капитального строительства к сетям инженерно-технического обеспечения, является приложением к градостроительному плану земельного участка.

[illegible]

Приказа Министерства Российской Федерации по развитию Дальнего Востока №203 от

социально-экономического развития «Большой Камень». Врио Министра С. Давыдов

(реквизиты решения уполномоченного федерального органа исполнительной власти, или органа исполнительной власти субъекта Российской Федерации, или органа местного самоуправления о подготовке документации по планировке территории, либо реквизиты обращения и ф.и.о. заявителя - физического лица, либо реквизиты обращения и наименование заявителя - юридического лица о выдаче градостроительного плана земельного участка)

Приморский край

Городской округ ЗАТО Большой Камень

(муниципальный район или городской округ)

(поселение)

(заполняется при наличии кадастрового номера)

жилого здания, расположенного за границами участка, адрес ориентира: Приморский край, Городской округ ЗАТО Большой Камень, ул. Садовая, дом 20

капитального строительства согласно чертежу градостроительного плана земельного участка

(ф.и.о., должность уполномоченного лица, наименование органа или организации)

(расшифровка подписи)

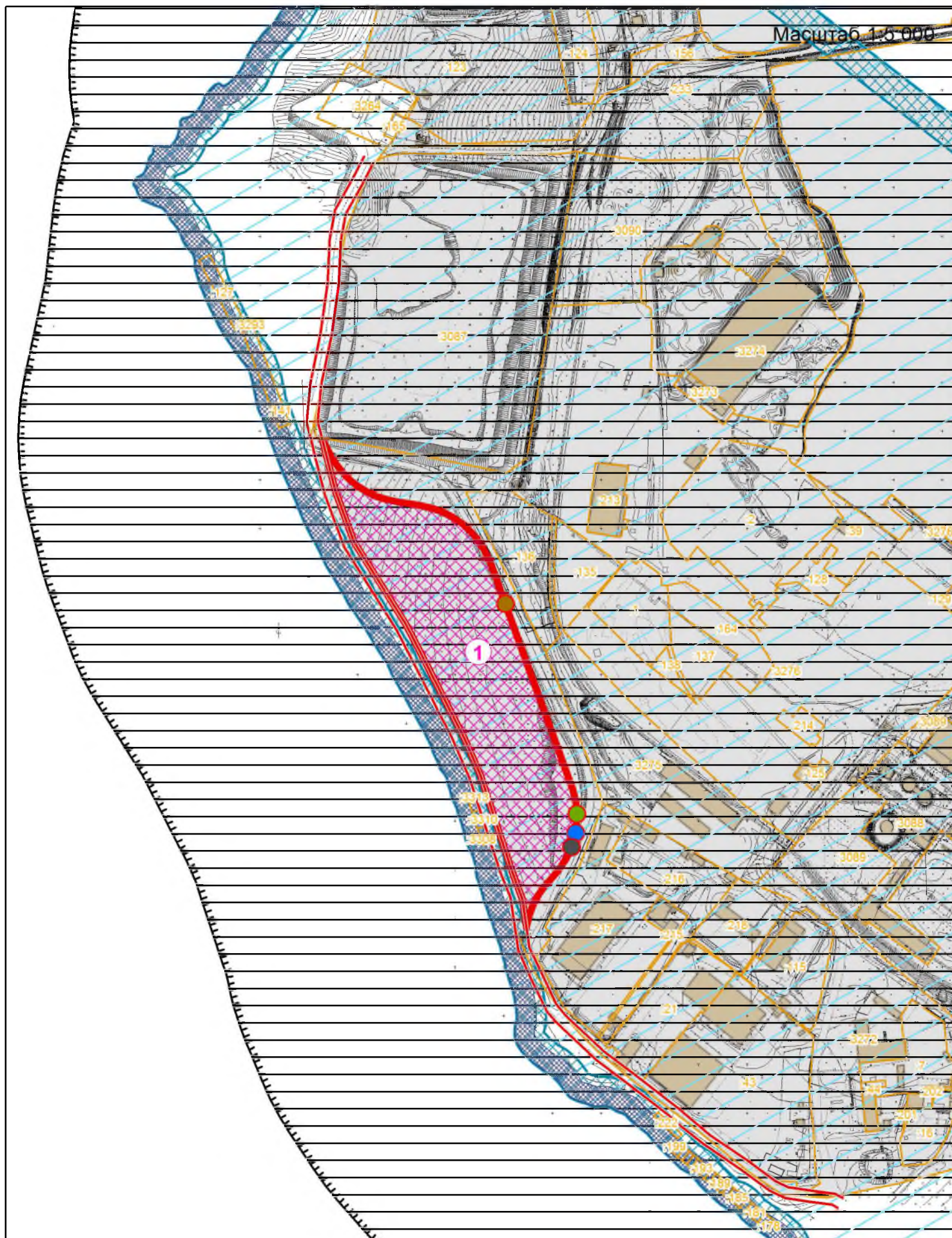
(наименование уполномоченного федерального органа исполнительной власти, или органа исполнительной власти субъекта Российской Федерации, или органа местного самоуправления)

(дата)

No

(реквизиты акта Правительства Российской Федерации, или высшего исполнительного органа государственной власти субъекта Российской Федерации, или главы местной администрации об утверждении)

1. Чертеж градостроительного плана земельного участка
и линий градостроительного регулирования



Площадь земельного участка 3,9620 га

- Водоснабжение
- Канализация
- Теплоснабжение
- Электроснабжение

ГЕОДАННЫЕ ЗЕМЕЛЬНОГО УЧАСТКА

Расположенного по адресу: Городской округ ЗАТО Большой Камень,
в районе ул. Садовая, дом 20
Площадь участка: 39620 кв.м

МСК 25			Местная система Большого Камня		
№	X	Y	№	X	Y
1	360004,95	2186144,83	1	42440,36	61614,00
2	359995,42	2186149,76	2	42430,93	61619,12
3	359987,79	2186153,71	3	42423,38	61623,23
4	359977,72	2186159,88	4	42413,45	61629,61
5	359970,37	2186165,68	5	42406,22	61635,56
6	359963,67	2186172,21	6	42399,65	61642,22
7	359956,65	2186180,79	7	42392,82	61650,95
8	359951,72	2186188,44	8	42388,04	61658,69
9	359946,74	2186198,50	9	42383,27	61668,85
10	359942,85	2186209,83	10	42379,61	61680,25
11	359940,21	2186222,21	11	42377,22	61692,68
12	359936,58	2186241,00	12	42373,98	61711,54
13	359933,11	2186255,90	13	42370,82	61726,51
14	359929,05	2186266,44	14	42366,98	61737,12
15	359923,27	2186277,09	15	42361,42	61747,89
16	359916,36	2186286,57	16	42354,70	61757,51
17	359908,15	2186295,18	17	42346,68	61766,28
18	359900,38	2186301,57	18	42339,03	61772,83
19	359888,94	2186308,68	19	42327,75	61780,17
20	359876,31	2186314,10	20	42315,23	61785,85
21	359641,24	2186394,25	21	42081,89	61870,79
22	359627,44	2186397,21	22	42068,16	61874,03
23	359611,65	2186397,92	23	42052,38	61875,06
24	359596,97	2186396,07	24	42037,67	61873,51
25	359582,09	2186391,56	25	42022,70	61869,30
26	359569,83	2186385,54	26	42010,32	61863,53
27	359559,16	2186378,16	27	41999,50	61856,38
28	359550,15	2186370,02	28	41990,33	61848,43
29	359543,12	2186363,55	29	41983,17	61842,10
30	359534,36	2186357,02	30	41974,28	61835,75
31	359524,20	2186351,26	31	41964,01	61830,21
32	359514,12	2186347,12	32	41953,85	61826,27
33	359502,84	2186344,07	33	41942,51	61823,46
34	359500,77	2186343,81	34	41940,44	61823,23
35	359530,05	2186340,32	35	41969,63	61819,15
36	359561,19	2186329,42	36	42000,54	61807,62
37	359658,74	2186299,52	37	42097,44	61775,73
38	359697,61	2186283,48	38	42135,97	61758,90

МСК 25			Местная система Большого Камня		
№	X	Y	№	X	Y
39	359814,36	2186226,79	39	42251,51	61699,84
40	359850,73	2186204,84	40	42287,42	61677,15
41	359900,06	2186175,08	41	42336,13	61646,39
42	359952,60	2186156,98	42	42388,27	61627,22
43	360004,95	2186144,83	43	42440,36	61614,00

Чертеж градостроительного плана земельного участка разработан на топографической основе
в масштабе (1:500), выполненной _____ 05.02.2016

(дата)

ООО «Урбан-План»

(наименование кадастрового инженера)

Чертеж градостроительного плана земельного участка разработан _____ 09.01.2017

(дата, наименование организации)

2. Информация о разрешенном использовании земельного участка, требованиях к назначению, параметрам и размещению объекта капитального строительства

Согласно Приложению, к приказу Министерства экономического развития РФ №540 от 1.09.2014 г., с изменениями №709 от 30.09.2015г

(наименование представительного органа местного самоуправления, реквизиты акта об утверждении правил землепользования и застройки, информация обо всех предусмотренных градостроительным регламентом видах разрешенного использования земельного участка (за исключением случаев предоставления земельного участка для государственных или муниципальных нужд)

Согласно Приложению, к приказу Министерства экономического развития РФ №540 от 1.09.2014 г., с изменениями №709 от 30.09.2015г., виды разрешенного использования земельного участка строительства в границах Территории:

- Тяжелая промышленность (6.2)

№ 1 ,
(согласно чертежу градостроительного плана) (назначение объекта капитального строительства)

2.1. Информация о разрешенном использовании земельного участка.

основные виды разрешенного использования земельного участка:

- Тяжелая промышленность (6.2).

условно разрешенные виды использования земельного участка:

Градостроительным регламентом не установлены.

вспомогательные виды использования земельного участка:

Градостроительным регламентом не установлены.

2.2. Требования к назначению, параметрам и размещению объекта капитального строительства на указанном земельном участке. Назначение объекта капитального строительства.

№ 1 ,
(согласно чертежу градостроительного плана) (назначение объекта капитального строительства)

2.2.1. Предельные (минимальные и (или) максимальные) размеры земельных участков и объектов капитального строительства, в том числе площадь:

Кадастровый номер земельного участка, согласно чертежу градостроительного плана	1. Длина (метров)	2. Ширина (метров)	3. Полоса отчуждения	4. Охранные зоны (га)	5. Площадь земельного участка (га)	6. Номер объекта кап.стр-ва, согласно чертежу градостроительного плана	7. Размер (м)		8. Площадь объекта кап.стр-ва (га)
							Макс.	Мин.	

2.2.2. Предельное количество этажей _____ или предельная высота зданий, строений, сооружений _____ м².

2.2.3. Максимальный процент застройки в границах земельного участка _____ %².

2.2.4. Иные показатели (максимальная плотность, максимальный коэффициент застройки)²:

2.3 Требования к назначению, параметрам и размещению объекта капитального строительства на указанном земельном участке. 3, 4, 5

Заполнение не требуется.

Назначение объекта капитального строительства

№ _____, _____
(согласно чертежу) (назначение объекта капитального строительства)

Предельные (минимальные и (или) максимальные) размеры земельных участков:

Номер участка согласно чертежу градостроительного плана	Длина (м)	Ширина (м)	Площадь (га)	Полоса отчуждения	Охранные зоны

3. Информация о расположенных в границах земельного участка объектах капитального строительства и объектах культурного наследия. 1, 2, 3, 4

3.1. Объекты капитального строительства

№ _____, _____
(согласно чертежу) (назначение объекта капитального строительства)

инвентарный или кадастровый номер _____,

технический паспорт объекта подготовлен _____
(дата)

(наименование организации (органа) государственного кадастрового учета недвижимости или государственного технического учета и технической инвентаризации объектов капитального строительства)

3.2. Объекты, включенные в единый государственный реестр объектов культурного наследия (памятников истории и культуры) народов Российской Федерации

№ _____, _____
(согласно чертежу) (назначение объекта культурного наследия)

(наименование органа государственной власти, принявшего решение о включении выявленного объекта культурного наследия в реестр, реквизиты этого решения)

регистрационный номер в реестре _____ от _____
(дата)

4. Информация о возможности или невозможности разделения земельного участка

_____ отсутствует _____
(наименование и реквизиты документа, определяющего возможность или невозможность разделения)

5. Информация о технических условиях подключения (технологического присоединения) объектов капитального строительства к сетям инженерно-технического обеспечения ⁷

(наименование организации, выдавшей технические условия, реквизиты документа, содержащего в соответствии с частью 7 статьи 48 Градостроительного кодекса Российской Федерации информацию о технических условиях подключения (технологического присоединения) объектов капитального строительства к сетям инженерно-технического обеспечения)

6. Информация о наличии границ зоны планируемого размещения объектов капитального строительства для государственных или муниципальных нужд (при наличии)

7. Иная информация (при наличии)

¹ Заполняется в случае, если градостроительный план земельного участка утверждается в составе проекта межевания территории.

² Заполняется на земельные участки, на которые действие градостроительного регламента распространяется.

³ Заполняется на земельный участок, на который градостроительный регламент не устанавливается.

⁴ Заполняется на земельный участок, на который градостроительный регламент не распространяется.

⁵ Заполняется если соответствующие параметры установлены градостроительным регламентом либо нормативными правовыми актами, регулирующими использования земельных участков, для которых градостроительные регламенты не устанавливаются или на которые градостроительные регламенты не распространяются.

⁶ Указываются точки подключения, содержащиеся в технических условиях, выданных организацией, осуществляющей эксплуатацию сетей инженерно-технического обеспечения.

⁷ Документ, содержащий информацию о технических условиях подключения (технологического присоединения) объектов капитального строительства к сетям инженерно-технического обеспечения, является приложением к градостроительному плану земельного участка.