



# АДМИНИСТРАЦИЯ ГОРОДСКОГО ОКРУГА БОЛЬШОЙ КАМЕНЬ

## ПОСТАНОВЛЕНИЕ

02.08.2024

г. Большой Камень

№ 2333

**О внесении изменений в постановление администрации городского округа Большой Камень от 8 апреля 2019 г. № 445 «Об утверждении Требований к местам размещения нестационарных торговых объектов, к внешнему виду и техническому состоянию нестационарных торговых объектов на территории городского округа Большой Камень»**

Руководствуясь Федеральным законом от 6 октября 2003 г. № 131-ФЗ «Об общих принципах организации местного самоуправления в Российской Федерации», Федеральным законом от 28 декабря 2009 г. № 381-ФЗ «Об основах государственного регулирования торговой деятельности в Российской Федерации», Порядком разработки и утверждения органами местного самоуправления Приморского края схем размещения нестационарных торговых объектов, утвержденным приказом департамента лицензирования и торговли Приморского края от 15 декабря 2015 г. № 114, Положением о создании условий для обеспечения жителей городского округа Большой Камень услугами общественного питания, торговли и бытового обслуживания, утвержденным решением Думы городского округа ЗАТО Большой Камень от 21 декабря 2010 г. № 585, статьей 29 Устава городского округа Большой Камень, администрация городского округа Большой Камень

## ПОСТАНОВЛЯЕТ:

1. Внести изменения в постановление администрации городского округа Большой Камень от 8 апреля 2019 г. № 445 «Об утверждении Требований к местам размещения нестационарных торговых объектов, к внешнему виду и техническому состоянию нестационарных торговых объектов на территории городского округа Большой Камень», изложив приложение к постановлению в новой редакции (прилагается).

2. Отделу развития предпринимательства, потребительского рынка товаров, услуг и туризма управления экономики администрации городского округа Большой Камень в течение 10 дней со дня подписания настоящего постановления обеспечить его опубликование в газете «ЗАТО», размещение в сетевом издании «ЗАТО.ОНЛАЙН» и размещение на официальном сайте органов местного самоуправления городского округа Большой Камень в сети «Интернет».

3. Настоящее постановление вступает в силу со дня его официального обнародования.

И.о. главы городского округа



О.Г. Серебренникова

8/

## Приложение

к постановлению администрации  
городского округа Большой Камень  
от 02.08.2024 № 2333

## Приложение

к постановлению администрации  
городского округа Большой Камень  
от 08.04.2019 № 445

**ТРЕБОВАНИЯ**

**к местам размещения нестационарных  
торговых объектов, к внешнему виду  
и техническому состоянию  
нестационарных торговых объектов на  
территории городского округа Большой  
Камень**

**I. ОБЩИЕ ПОЛОЖЕНИЯ**

1.1. Настоящие Требования к местам размещения, к внешнему виду и техническому состоянию нестационарных торговых объектов применяются при размещении нестационарных торговых объектов на земельных участках, находящихся в муниципальной собственности, а также на земельных участках, собственность на которые не разграничена.

1.2. Настоящие Требования не распространяются на отношения, связанные с размещением нестационарных торговых объектов:

при проведении праздничных, общественно-политических, культурно массовых, спортивно-массовых мероприятий, имеющих краткосрочный характер (не более пяти дней), выставок, ярмарок;

в стационарных зданиях и строениях

## II. ТРЕБОВАНИЯ К МЕСТАМ РАЗМЕЩЕНИЯ НЕСТАЦИОНАРНЫХ ТОРГОВЫХ ОБЪЕКТОВ

2.1. Размещение нестационарных торговых объектов (далее — НТО) осуществляется в местах, определенных в соответствии со схемой размещения НТО на территории городского округа Большой Камень, утвержденной в установленном порядке (далее - Схема), и должно соответствовать требованиям действующего законодательства о пожарной безопасности, санитарно-эпидемиологического благополучия населения, экологического, градостроительного, земельного законодательства и иным нормам и правилам, утвержденным в установленном порядке, а также Правилам благоустройства территории городского округа Большой Камень (далее - Правила благоустройства).

2.2. НТО при их размещении не должны создавать помех основному функциональному использованию объектов недвижимого имущества, на котором либо в непосредственной близости с которыми они расположены, и ухудшать благоустройство территории, визуальное восприятие среды населенного пункта, нарушать линию регулирования существующей застройки.

2.3. Размещение НТО должно обеспечивать беспрепятственный подъезд спецтранспорта при чрезвычайных ситуациях, свободное движение пешеходов и доступ потребителей к торговым объектам, в том числе обеспечение безбарьерной среды жизнедеятельности для инвалидов и маломобильных групп населения.

2.4. Транспортное обслуживание НТО и загрузка их товарами не должны затруднять движение транспорта и пешеходов, а также безопасность их передвижения.

## III. ТРЕБОВАНИЯ К ВНЕШНЕМУ ВИДУ И ТЕХНИЧЕСКОМУ СОСТОЯНИЮ НТО

3.1. Требования к внешнему виду НТО на территории городского округа Большой Камень (далее – Требования) устанавливаются для киосков, павильонов, совокупности киосков или павильонов, расположенных симметрично напротив друг друга, обеспечивающих беспрепятственный проход для покупателей, объединенных под единой временной светопрозрачной кровлей (по типу торговой галереи) или сблокированных в один ряд в соответствии с приложением № 1 к настоящим Требованиям.

Требования к внешнему виду иных видов НТО (палатки, лотки, тележки, торговые автоматы, морозильные прилавки (лари) для мороженого, развалы, автоприцепы, передвижные (мобильные) конструкции, иные временные торговые объекты) не устанавливаются.

3.2. Техническое состояние НТО должно быть без визуально определяемой деформации поверхностей (перекосы, прогибы, трещины, дыры, смятия, расслоения, коррозия, набухания, плесень, нарушение декоративного слоя, следы горения, расстройство болтовых, заклепочных, иных соединений конструкций), а также без ухудшений характеристик цветоносителей (текстуры, фактуры, цветового оттенка, хроматической яркости, контрастности, прозрачности).

3.3. В случае размещения НТО на неровной поверхности земли конструкция несущего каркаса должна предусматривать возможность регулировки уровня установки НТО.

3.4. НТО должны быть обеспечены приборами учёта электроэнергии, электрическими розетками с заземлением, внутренним и внешним освещением.

3.5. Допускается внешняя и внутренняя система кондиционирования НТО.

Внешнее кондиционирование: внешний блок располагается на крыше (кровле), высота которого не может превышать фриз, со скрытым отводом конденсата.

Внутреннее кондиционирование: приток и отток воздуха происходят через два отверстия в ограждающей конструкции диаметром не более 200 мм, закрытые вентиляционными решетками.

### 3.6. Требования по внешним габаритам НТО:

3.6.1. Высота НТО от средней планировочной отметки от земли до верхней точки конструкции не должна превышать 3,5 м.

#### 3.6.2. Площадь НТО составляет:

- для киосков – не более 9 кв.м;
- для павильонов – не более 45 кв.м;
- для палаток – 6 кв.м;
- для лотков, тележек, торговых автоматов, морозильных прилавков (ларей) для мороженого – 4 м;
- для развалов, автоприцепов, передвижных (мобильных) конструкций, иных временных торговых объектов – 6 кв.м.

3.7. Запрещается возводить к НТО различного рода пристройки, навесы, козырьки, заграждения и иные приспособления.

3.8. Запрещается размещение товара, торгового оборудования, складирование тары на прилегающей к НТО территории.

3.9. Внешние элементы НТО не должны выходить за границы места размещения, определенного паспортом НТО. Паспорт НТО утверждается администрацией городского округа Большой Камень при заключении договора на размещение НТО.

3.10. НТО должен оборудоваться пандусом шириной 0,9 м для обеспечения беспрепятственного доступа для маломобильных групп населения.

3.11. Для отделки фасадов и крыши НТО должны применяться современные сертифицированные материалы, отвечающие санитарно-гигиеническим требованиям, нормам противопожарной безопасности и условиям долговременной эксплуатации. При этом не допускается

для отделки фасадов применять кирпич, строительные блоки, монолитный и сборный бетон, сайдинг, профлист, металлочерепицу, шифер, фанеру, ДСП, самоклеящуюся пленку, баннер, металлические листы.

3.12. Остекленная поверхность НТО должна занимать не менее 50% площади фасада. Фасады рекомендуется обрабатывать покрытием «Антиграффити».

3.13. Параметры внешнего вида, цвет и материалы отделки фасадов НТО, указанных в пункте 3.1 настоящих Требований, определяются в соответствии с приложением к настоящим Требованиям. Цвет указывается в системе цветового стандарта RAL.

3.14. Размещение двери на главном фасаде НТО выполняется по центральной оси фасада либо с примыканием к угловым декоративным элементам НТО.

3.15. Минимальная ширина входных дверей – 0,85 м. Оконные переплет определяются в соответствии приложением к настоящим Требованиям.

На оконных проемах НТО не допускается наружное размещение защитных решеток.

3.16. Размещение маркиз и рольставней на фасаде НТО должно иметь единый, упорядоченный характер, соответствовать габаритам и контурам оконных и дверных проемов, цветовому решению НТО. Высота нижней кромки маркиз от поверхности тротуара должна составлять не менее 2,5 м.

3.17. Размещение рекламно-информационного оформления, отображение фирменного стиля допускается только на фризе по периметру НТО. Не допускается размещение рекламно-информационного оформления на внешних поверхностях НТО (включая самоклеящуюся пленку, баннерные панно), а также размещение крышных рекламных конструкций. Размещаемые рекламные конструкции и знаково-информационные системы не должны выходить за габариты НТО. Рекламно-информационное оформление на месте остекления не допускается.



3.18. Возможно размещение НТО, сблокированных в один ряд, а также совокупности НТО, расположенных симметрично напротив друг друга, обеспечивающих беспрепятственный проход для покупателей, объединенных под единой временной светопрозрачной кровлей (по типу торговой галереи) в соответствии с приложением к настоящим Требованиям.

3.19. При размещении НТО, сблокированных в один ряд, допускается размещение в ряду не более пяти НТО при условии соблюдения раздела 2 настоящих Требований.

3.20. Для киосков и павильонов, расположенных симметрично напротив друг друга, обеспечивающих беспрепятственный проход для покупателей, объединенных под единой временной светопрозрачной кровлей (по типу торговой галереи) или сблокированных в один ряд, внешний вид принимается одного типа. При этом ширина НТО, размещаемых на одной координационной оси, должна быть одинаковой.

3.21. Освещение НТО должно отвечать нормативным требованиям, обеспечивать в темное время суток комфортные условия торговли, а также предусматривать возможность устройства праздничного освещения или подсветки.

3.22. При размещении НТО не допускается вырубка кустарниковой, древесной растительности, асфальтирование и сплошное мощение приствольных кругов в радиусе ближе 1,5 метров от ствола.

3.23. Благоустройство НТО должно предусматривать устройство пешеходных дорожек и автопарковок с твердым покрытием в соответствии с требованием градостроительных норм по количеству машино-мест (но не менее двух), устройство примыканий к автомобильным дорогам общего пользования, а также устройство водоотводов, элементов освещения, малых архитектурных форм, газонов, цветников, урн.

3.24. В течение всего периода размещения НТО хозяйствующий субъект обеспечивает надлежащее содержание НТО и прилегающей к нему территории на расстоянии, определенном Правилами благоустройства

городского округа Большой Камень, в случае необходимости проводит модернизацию, переоборудование внешней отделки объекта, малых архитектурных форм, газонов и цветников.

3.25. Характеристики планируемого к размещению НТО, в соответствии с настоящими Требованиями подлежат отображению в паспорте НТО согласно приложению № 2.

---

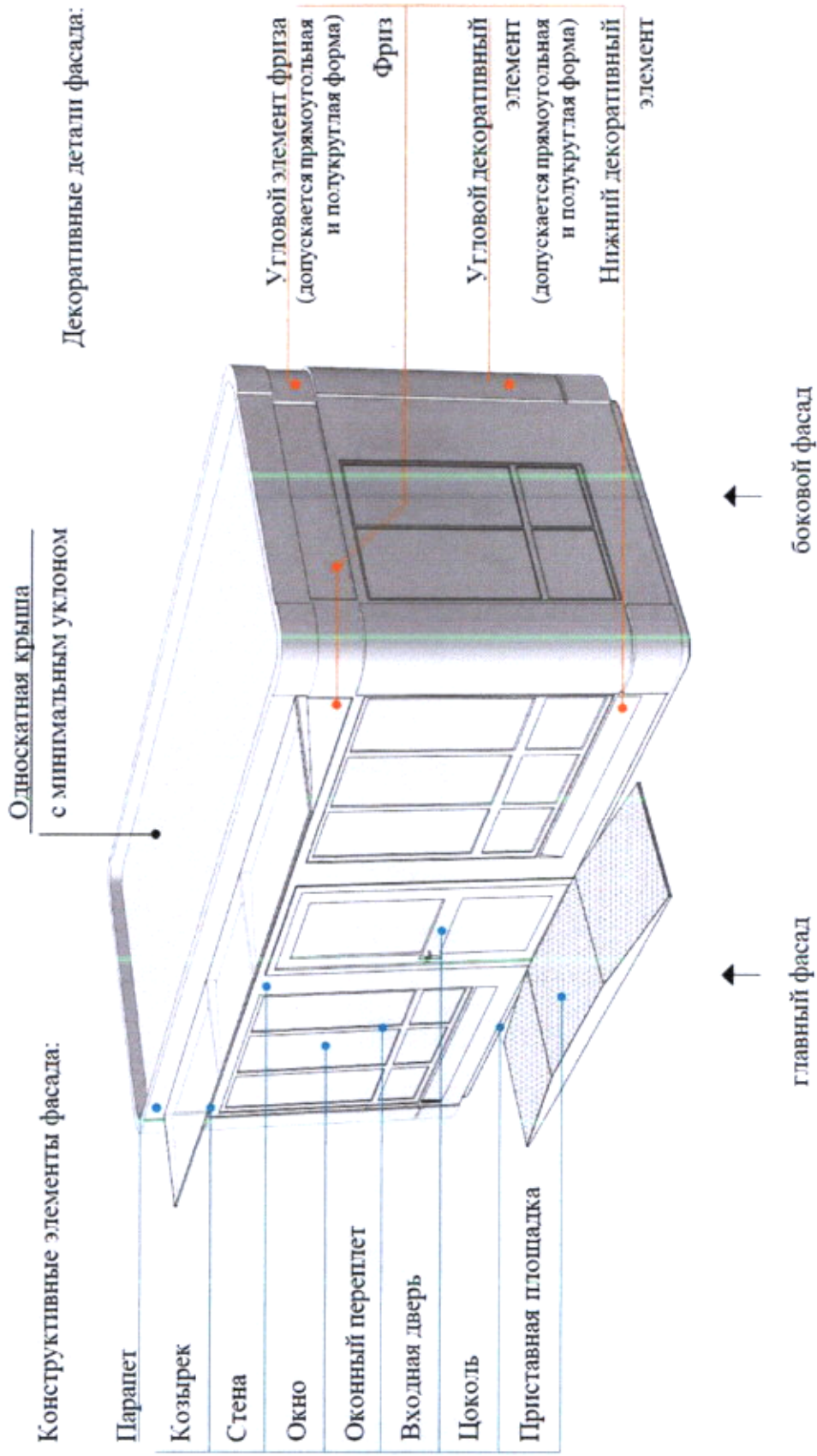
Приложение № 1

к Требованиям к местам размещения  
нестационарных торговых объектов,  
к внешнему виду и техническому  
состоянию нестационарных торговых  
объектов на территории городского  
округа Большой Камень, утвержденным  
постановлением администрации  
городского округа Большой Камень  
от 02.08.24 № 2353

**ВНЕШНИЙ ОБЛИК**

**нестационарных торговых объектов  
на территории города Большой Камень**

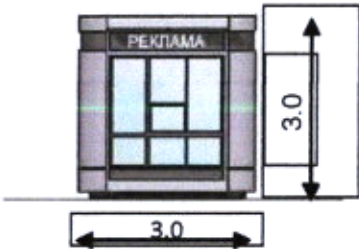
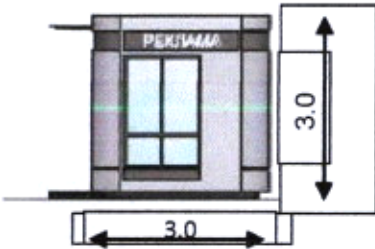
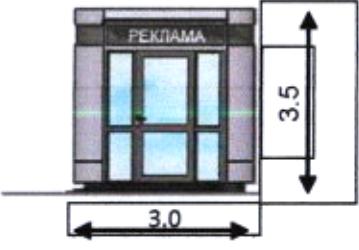

# 1. Схема внешних элементов нестационарного торгового объекта (на примере павильона)

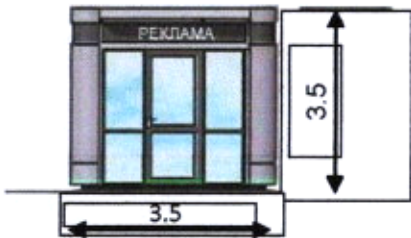
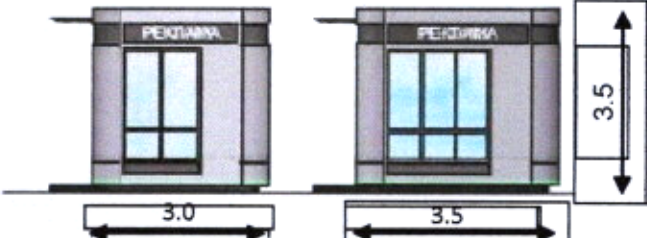
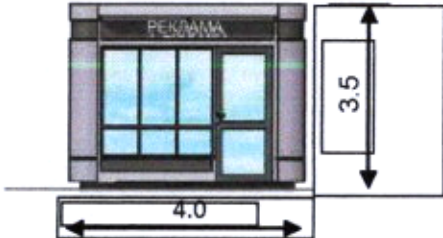
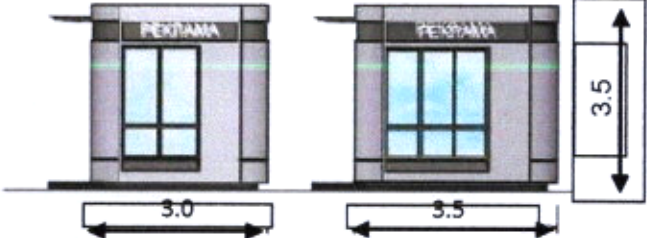
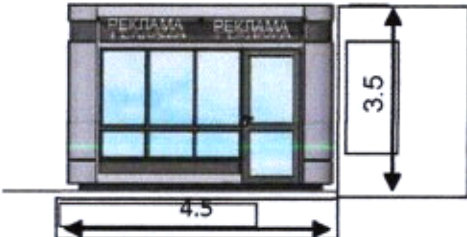




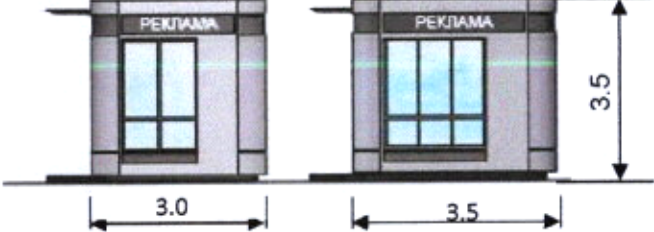
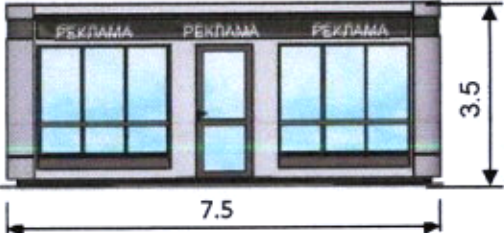
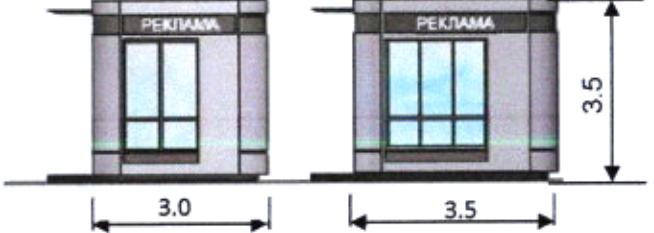
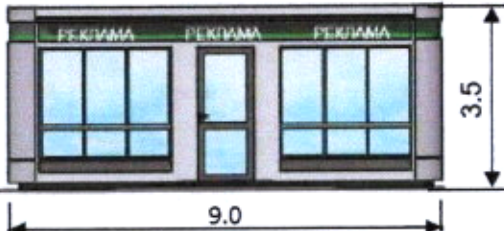

## 2. Типы архитектурного облика киосков и павильонов

Тип	Киоск	Павильон
Тип 1		
Тип 2		
Тип 3		
Тип 4		

3. Параметры архитектурного облика киосков и павильонов

№ п/п	Главный фасад (длина)	Боковой фасад (ширина)
	1	2
<b>Киоск</b>		
1		
<b>Павильон</b>		
2		

3		
4		
5		

	1	2
6	 <p>6,0 м</p> <p>3,5</p>	 <p>3,0</p> <p>3,5</p> <p>3,5</p>
7	 <p>7,5</p> <p>3,5</p>	 <p>3,0</p> <p>3,5</p> <p>3,5</p>
8	 <p>9,0</p> <p>3,5</p>	 <p>4,5</p> <p>5,0</p> <p>3,5</p>

## 4. Цвет и материалы отделки фасадов нестационарных торговых объектов

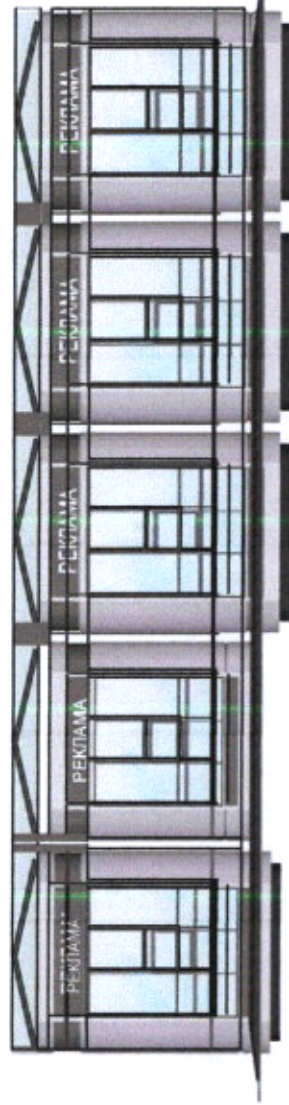
Внешние элементы	Материал отделки элементов	Цветовое решение (колер)	Примечание
Киоск			
Приставная площадка	Просечной нержавеющей лист		
Цоколь	Сэндвич панели, панели	RAL 7031	
Стены	Сэндвич панели, алюминиевые панели	RAL 1015 RAL 7035	Не допускается применение кирпича, строительных блоков, профлиста, винилового сайдинга
	допускается отделка деревянными рейками	RAL 8019	
Угловой декоративный элемент	Сэндвич панели, алюминиевые панели	RAL 1019 RAL 7031	Не допускается применение кирпича, строительных блоков, профлиста, винилового сайдинга
	допускается отделка деревянными рейками	RAL 8019	
Окна	Профиль ПВХ, алюминиевый профиль, стеклопакет	RAL 7031 RAL 9010	Стекло витринное ударостойкое безосколочное (простое или тонированное)
Входная дверь	Сэндвич панели, алюминиевые панели	RAL 7031 RAL 9010	Глухая одностворчатая
Козырек	Монолитный поликарбонат	Прозрачный или тонированный серый	
Парапет	Сэндвич панели, алюминиевые панели	RAL 1015 RAL 7035	
Крыша	Профнастил оцинкованный	RAL 1015	Не допускается применение шифера, металлочерепицы
Фриз	Сэндвич панели, алюминиевые панели	RAL 7031 RAL 1015	Для размещения рекламно-информационного оформления
Угловой элемент фриза	Сэндвич панели, алюминиевые панели	RAL 1019 RAL 7031	Не допускается применение кирпича, строительных блоков, профлиста, винилового сайдинга
	допускается отделка деревянными рейками	RAL 8019	
Нижний декоративный элемент	Сэндвич панели, алюминиевые панели	RAL 7031 RAL 1019	
Павильон			
Приставная площадка	Просечной нержавеющей лист		



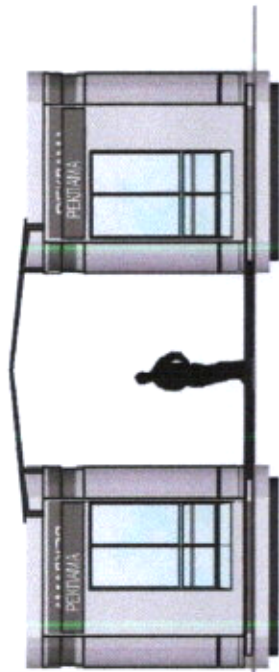
Цоколь	Сэндвич панели, алюминиевые панели		RAL 7031	
Стены	Сэндвич панели, алюминиевые панели		RAL 1015 RAL 7035	Не допускается применение кирпича, строительных блоков, профлиста, винилового сайдинга
	допускается отделка деревянными рейками		RAL 8019	
Угловой декоративный элемент	Сэндвич панели, алюминиевые панели		RAL 1019 RAL 7031	Не допускается применение кирпича, строительных блоков, профлиста, винилового сайдинга
	допускается отделка деревянными рейками		RAL 8019	
Окна	Профиль ПВХ, алюминиевый профиль, стеклопакет		RAL 7031 RAL 9010	Стекло витринное ударостойкое безосколочное (простое или тонируемое)
Внешние элементы	Материал отделки элементов		Цветовое решение (колер)	Примечание
Входная дверь на главном фасаде	Профиль ПВХ, алюминиевый профиль, стеклопакет		RAL 7031 RAL 9010	Стекло витринное ударостойкое безосколочное (простое или тонируемое)
Входная дверь	Сэндвич панели, алюминиевые панели		RAL 7031 RAL 9010	Глухая одностворчатая
Козырек	Монолитный поликарбонат		Прозрачный или тонируемый	
Парапет	Сэндвич панели, алюминиевые панели		RAL 1015 RAL 7035	
Крыша	Профнастил оцинкованный		RAL 1015	Не допускается применение шифера, металлочерепицы
Фриз	Сэндвич панели, алюминиевые панели		RAL 7031 RAL 1015	Для размещения рекламно- информационного оформления
Угловой элемент фриза	Сэндвич панели, алюминиевые панели		RAL 1019 RAL 7035	
	допускается отделка деревянными рейками		RAL 8019	
Нижний декоративный элемент	Сэндвич панели, алюминиевые панели		RAL 7031 RAL 1019	
Дверной декоративный элемент	Сэндвич панели, алюминиевые панели		RAL 7031 RAL 1019	

5. Совокупность нестационарных торговых объектов, расположенных по типу торговой галереи (примеры)

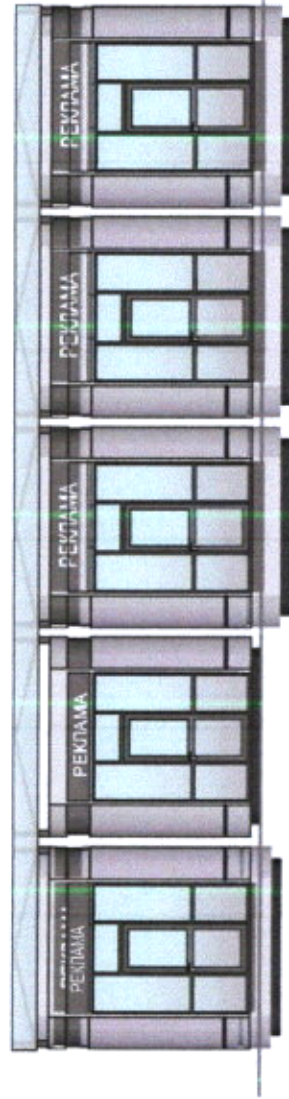
Внутренний фасад



Боковой фасад



Наружный фасад



6. Совокупность нестационарных торговых объектов, сблокированных в один ряд (примеры)

Вариант 1



Вариант 2



Буферная зона

Тротуар

Буферная зона

Тротуар

Условные обозначения:



киоск



павильон



приставная площадка



элемент озеленения

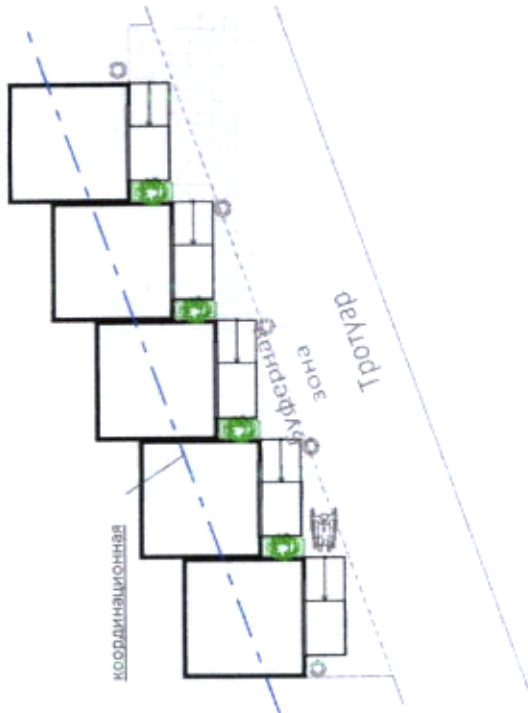


урна

Вариант 3



Вариант 4



Условные обозначения:



киоск



павильон



приставная площадка



элемент озеленения

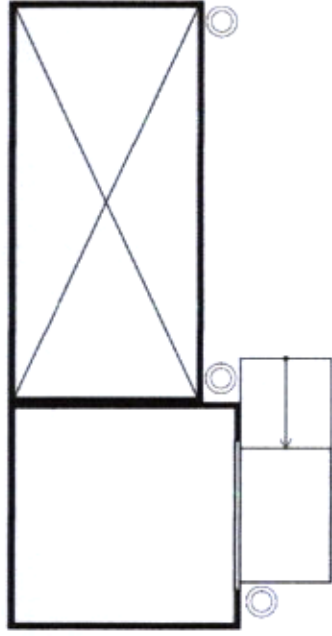
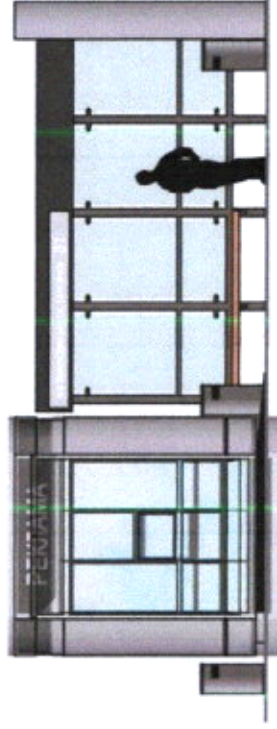


урна

7. Размещение нестационарных торговых объектов, блокированных в комплексе с остановочным навесом (примеры)

Вариант 1

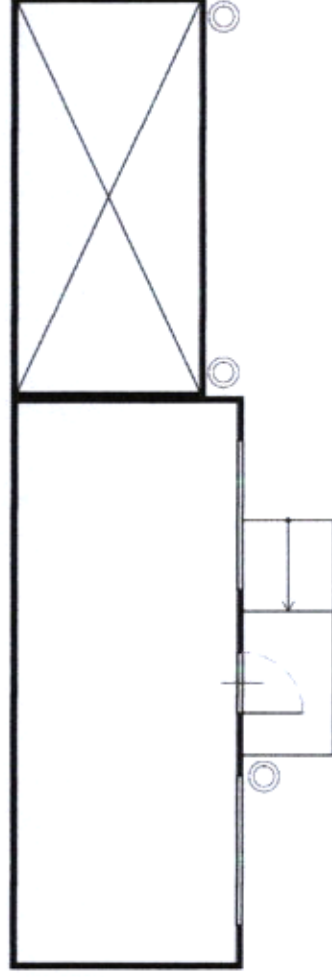
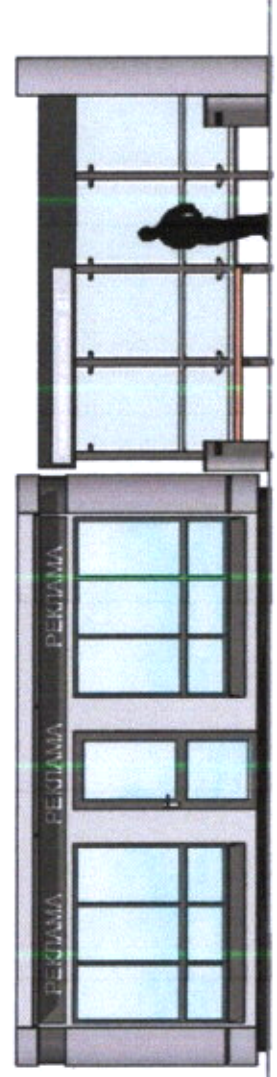
Главный фасад <\*>



< Направление движения транспорта

Вариант 2

Главный фасад <\*>



Направление движения транспорта

Условные обозначения:



КИОСК



ПАВИЛЬОН



ОСТАНОВОЧНЫЙ НАВЕС



ПРИСТАВНАЯ ПЛОЩАДКА

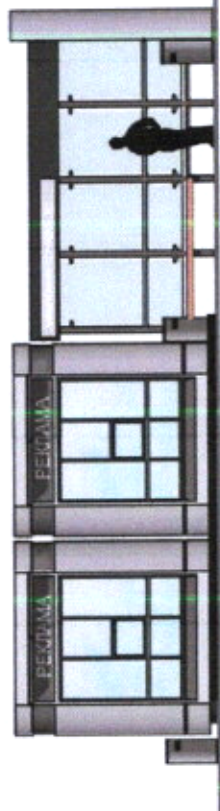


УРНА

<\*> остальные фасады выполнять по типу

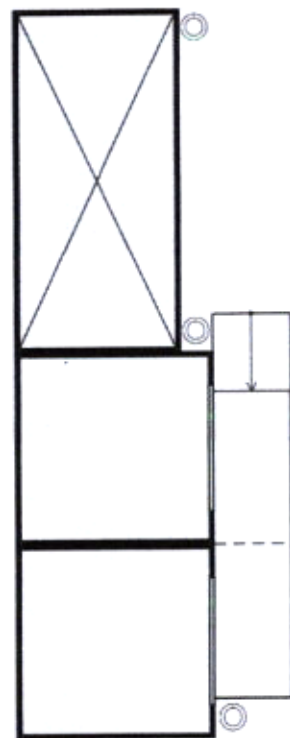
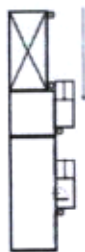
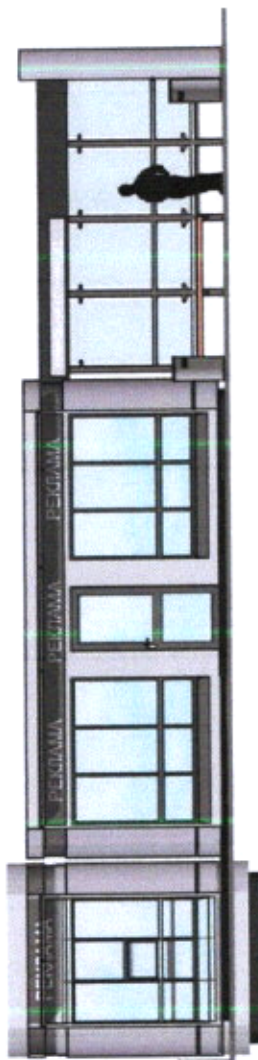
Вариант 3

Главный фасад <\*>

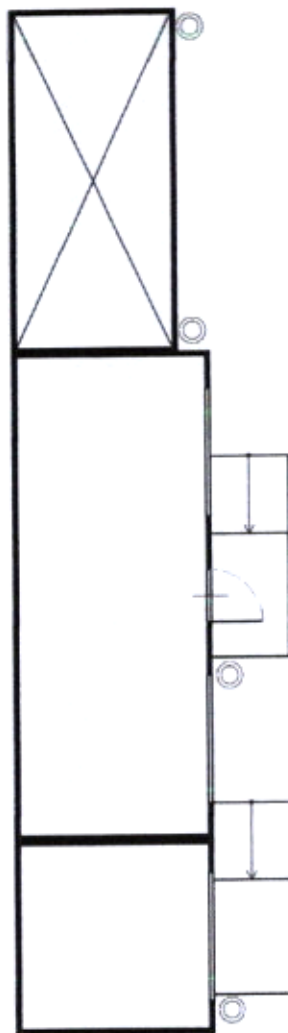


Вариант 4

Главный фасад <\*>



← Направление движения транспорта



← Направление движения транспорта

Условные обозначения:



КИОСК



ПАВИЛЬОН



ОСТАНОВОЧНЫЙ НАВЕС



ПРИСТАВНАЯ ПЛОЩАДКА



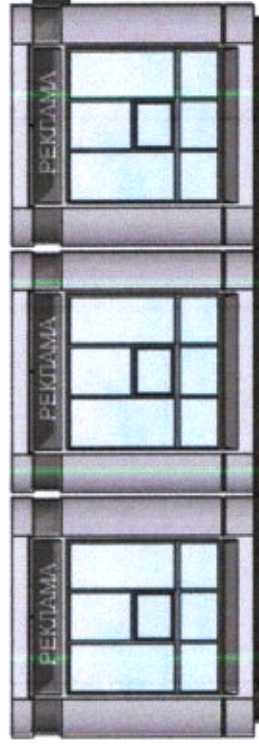
УРНА



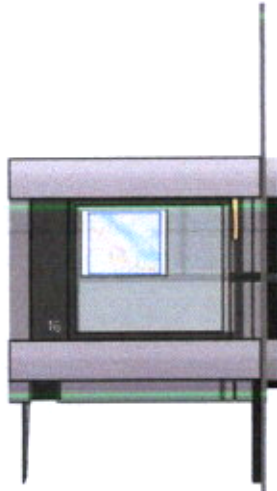
<\*> остальные фасады выполнить по типу

Вариант 5

Главный фасад <\*>



Боковой фасад <\*>



Условные обозначения



киоск остановочный



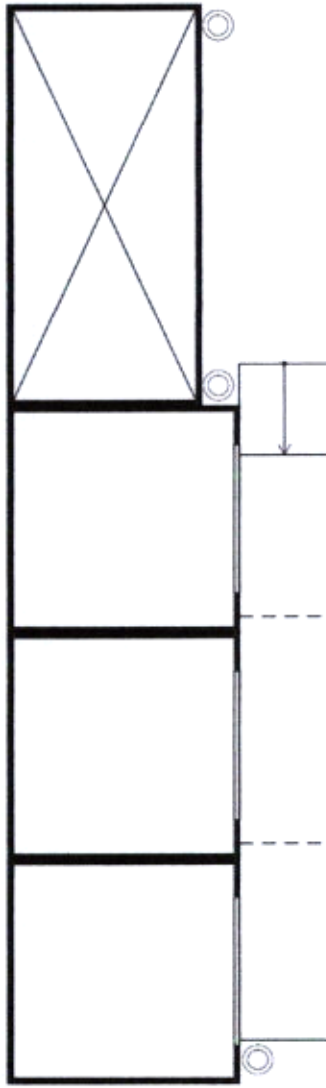
навес



приставная площадка

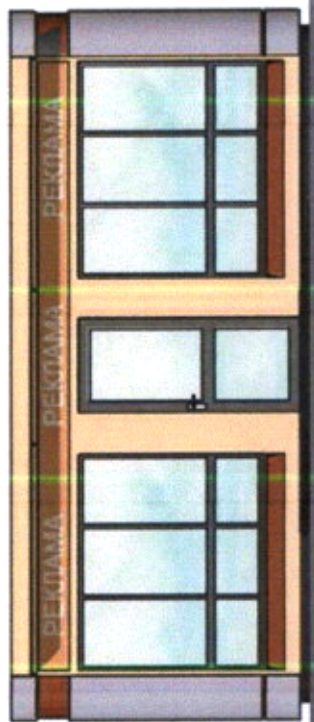
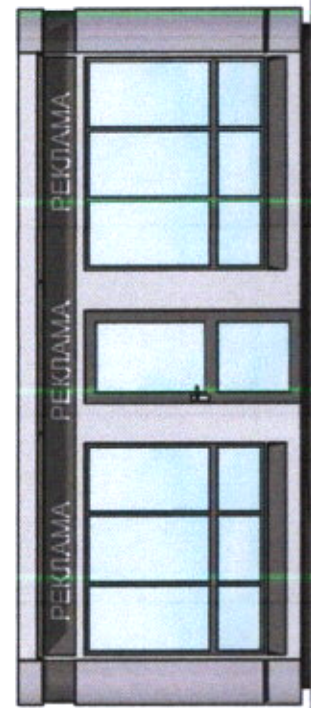


<Направление движения транспорта

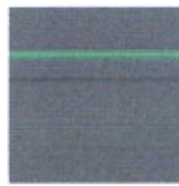


<\*> остальные фасады выполнить по типу

8. Цвета отделки фасадов нестационарных торговых объектов



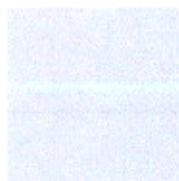
RAL 7031



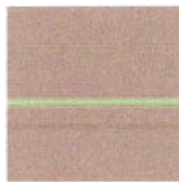
RAL 1015



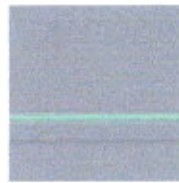
RAL 7035



RAL 1019



RAL 7042



RAL 9010



RAL 8019





Приложение № 2

к Требованиям к местам размещения  
нестационарных торговых объектов,  
к внешнему виду и техническому  
состоянию нестационарных торговых  
объектов на территории городского  
округа Большой Камень, утвержденным  
постановлением администрации  
городского округа Большой Камень  
от 02.08.24 № 2333

«Утверждаю»

Глава городского округа  
Большой Камень

\_\_\_\_\_  
(подпись) (расшифровка подписи)  
20\_\_ г.

Приложение  
к договору на размещение  
нестационарного торгового объекта  
от \_\_\_\_\_ № \_\_\_\_\_

**ПАСПОРТ**

нестационарного торгового объекта (НТО) № \_\_\_\_\_

Субъект предпринимательской деятельности<sup>1</sup>:

Вид деятельности:

Специализация НТО:

Ассортимент реализуемых товаров:

Место (адрес) размещения НТО:

Режим работы НТО:

Вид НТО:

площадь НТО:

м<sup>2</sup>

<sup>1</sup> Для юридических лиц указываются организационно-правовая форма, наименование, ИНН/ОГРН;  
для индивидуальных предпринимателей и физических лиц – фамилия, имя, отчество полностью, ИНН.

**Срок размещения НТО:**

**Протокол** комиссии по размещению НТО на территории городского округа Большой Камень: № \_\_\_\_\_ от \_\_\_\_\_ 20\_\_ года

**Эксплуатационные характеристики НТО**

№ п/п	Наименование	Имеется номер/дата срок действия	Отсутствует (не требуется)
<b>1.</b>	<b>Обеспечение торговой деятельности:</b>		
1.1	торгово-технологическое, холодильное или иное необходимое оборудование		
1.2	весовое оборудование с отметкой о проверке в органах стандартизации и метрологии (при торговле вразвес) и документы на данное оборудование		

**Технико-экономические показатели НТО:**

№	Наименование показателя	Ед. измерения	Показатель
<b>1.</b>	<b>Габаритные размеры объекта</b>		
	длина	м.	
	ширина	м.	
	высота	м.	
<b>2.</b>	<b>Материал отделки</b>		
	фасад		
	кровля		
	оконные заполнения		
<b>3.</b>	<b>Цвет отделки:</b>		
<b>4.</b>	<b>Благоустройство территории</b>		
	мощение	м <sup>2</sup> .	
	ограждение	м.	
	озеленение	м <sup>2</sup> .	
	малые архитектурные формы (вазоны, урны, скамейки)	шт.	
	контейнер для сбора ТКО	шт.	

Приложения к настоящему паспорту:

- приложение № 1 проектный план размещения НТО, М 1:500 с прилегающей территорией;  
 приложение № 2 фотография НТО, отображающая его внешний вид, а также форму, параметры и место размещения информационных вывесок;  
 приложение № 3 фотопривязка/фотомонтаж НТО.

**Согласовано:**

Начальник управления архитектуры  
и градостроительства

\_\_\_\_\_ (должность) \_\_\_\_\_ (подпись)  
« \_\_\_ » \_\_\_\_\_ 20\_\_ г.

\_\_\_\_\_  
(расшифровка подписи)

Начальник управления экономики

\_\_\_\_\_ (должность) \_\_\_\_\_ (подпись)  
« \_\_\_ » \_\_\_\_\_ 20\_\_ г.

\_\_\_\_\_  
(расшифровка подписи)

Начальник управления жизнеобеспечения

\_\_\_\_\_ (должность) \_\_\_\_\_ (подпись)  
« \_\_\_ » \_\_\_\_\_ 20\_\_ г.

\_\_\_\_\_  
(расшифровка подписи)