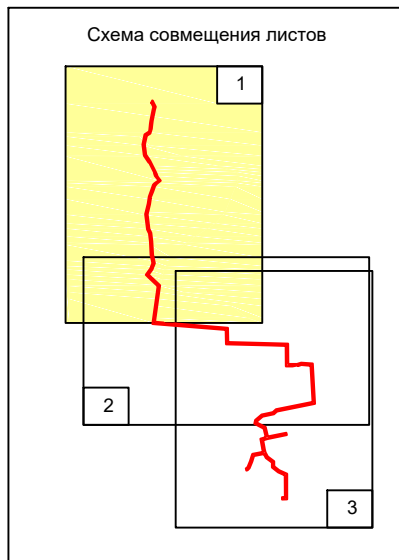


СХЕМА РАСПОЛОЖЕНИЯ ГРАНИЦ ПУБЛИЧНОГО СЕРВИТУТА



РОССИЯ
Приморский край
г. Большой Камень



Условные обозначения:

- проектная граница публичного сервитута
- номер и обозначение характерной точки границы публичного сервитута
- проектное положение инженерного сооружения (кабельная линия 6кВ)

Сведения, содержащиеся в ЕГРН:

- граница кадастрового квартала
- граница земельного участка

25:36:010202:4491 - кадастровый номер земельного участка

25:36:010202 - номер кадастрового квартала

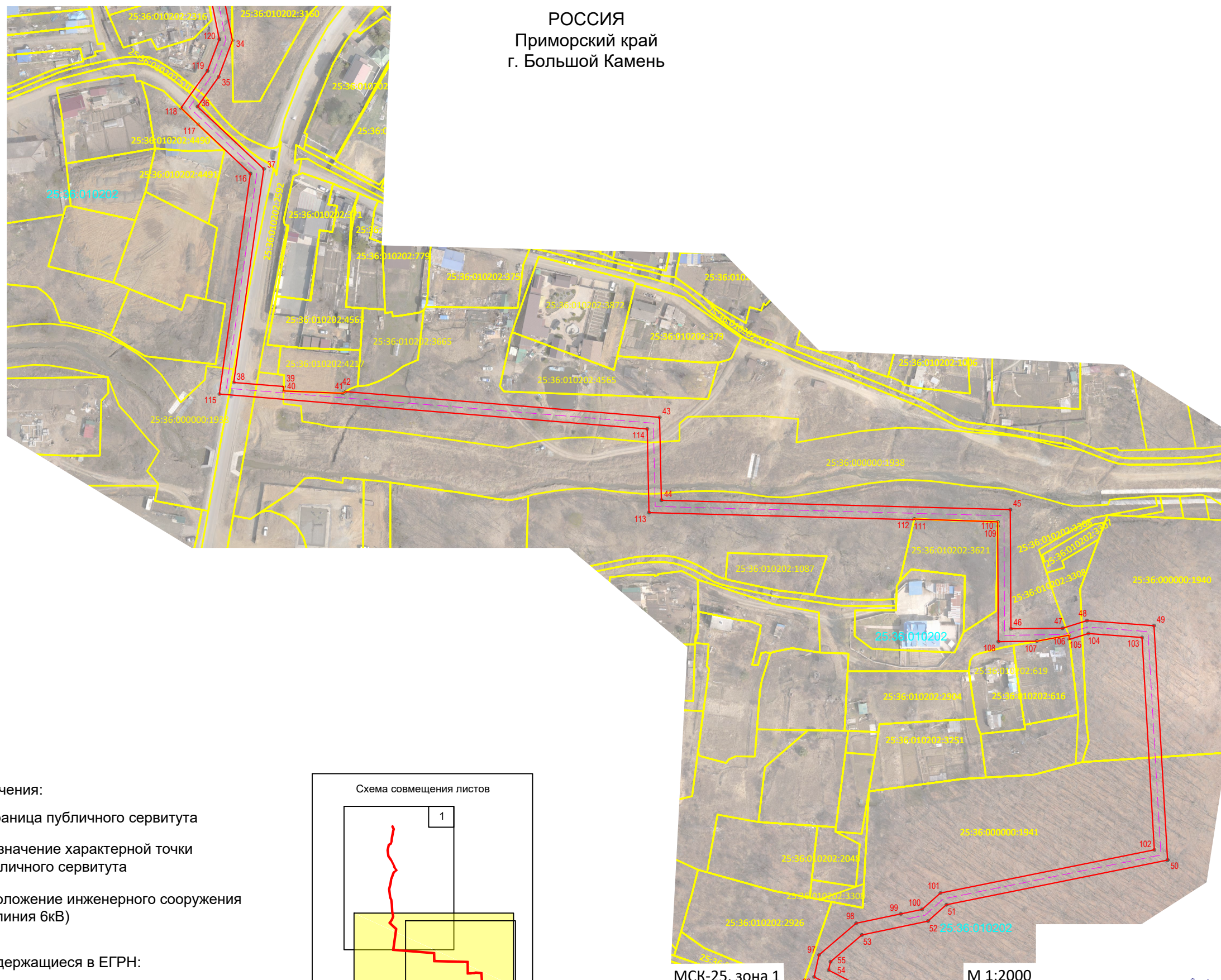
Подпись Поддубная М.В.

Дата августа 2024 г.




Место для отпечатка печати (при наличии) лица, составившего описание местоположения границ объекта

СХЕМА РАСПОЛОЖЕНИЯ ГРАНИЦ ПУБЛИЧНОГО СЕРВИТУТА



РОССИЯ
Приморский край
г. Большой Камень



Условные обозначения:

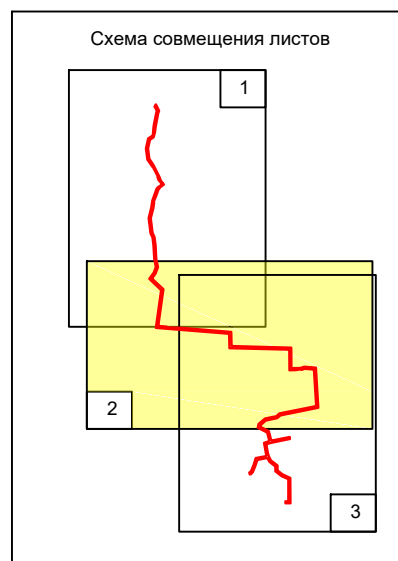
-  - проектная граница публичного сервитута
-  1 - номер и обозначение характерной точки границы публичного сервитута
-  - проектное положение инженерного сооружения (кабельная линия 6кВ)

Сведения, содержащиеся в ЕГРН:

-  - граница кадастрового квартала
-  - граница земельного участка

25:36:010202:4491 - кадастровый номер земельного участка

25:36:010202 - номер кадастрового квартала



Подпись  Поддубная М.В.

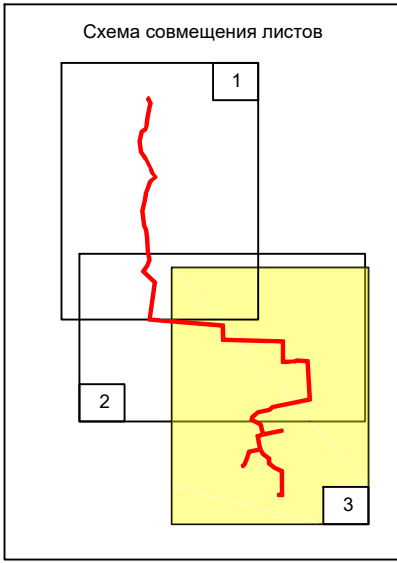
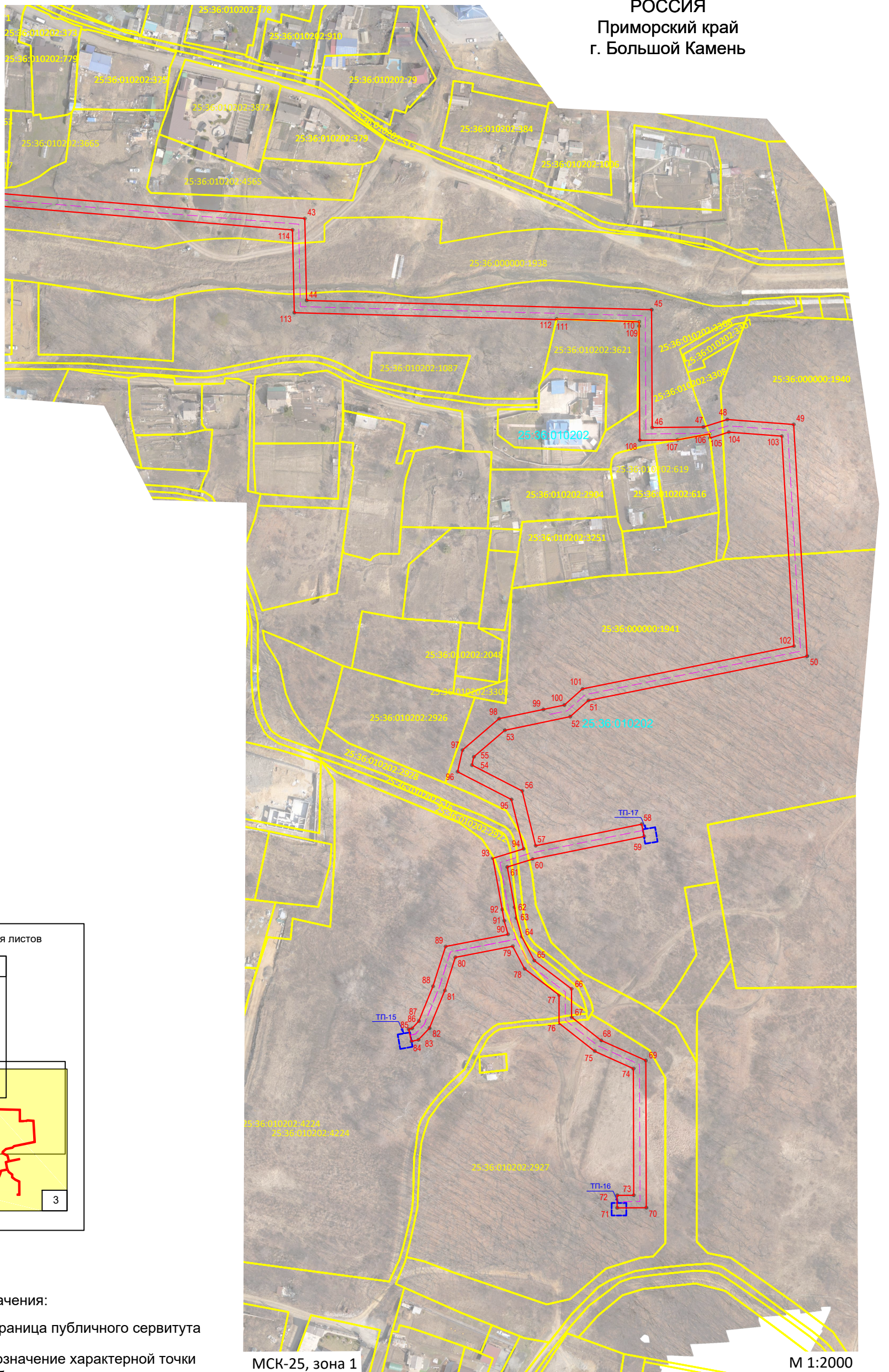
Дата  06 августа 2024 г.

Место для оттиска печати (при наличии) лица, составившего описание местоположения границ объекта

СХЕМА РАСПОЛОЖЕНИЯ ГРАНИЦ ПУБЛИЧНОГО СЕРВИТУТА



РОССИЯ
Приморский край
г. Большой Камень



Условные обозначения:

- проектная граница публичного сервитута
- номер и обозначение характерной точки границы публичного сервитута
- проектное положение инженерного сооружения (кабельная линия 6кВ)

Сведения, содержащиеся в ЕГРН:

- граница кадастрового квартала
- граница земельного участка

25:36:010202:4491 - кадастровый номер земельного участка
25:36:010202 - номер кадастрового квартала

МСК-25, зона 1

М 1:2000

Подпись Поддубная М.В.

Дата августа 2024 г.

Место для оттиска печати (при наличии) лица, составившего описание местоположения границ объекта