

Приложение  
УТВЕРЖДЕНО

постановлением администрации  
городского округа Большой Камень  
от \_\_\_\_\_ № \_\_\_\_\_

**ГРАФИЧЕСКОЕ ОПИСАНИЕ**

**местоположения границ населенных пунктов, территориальных зон, особо охраняемых природных территорий, зон с особыми условиями использования территории**

**Публичный сервитут в целях реконструкции и эксплуатации объекта электросетевого хозяйства "КВЛ-6 кВ Ф-16 Береговая 2 (Замена кабеля 2,37 км)»**

(наименование объекта, местоположение границ которого описано (далее - объект))

**Раздел 1**

**Сведения об объекте**

<b>№ п/п</b>	<b>Характеристики объекта</b>	<b>Описание характеристик</b>
<b>1</b>	<b>2</b>	<b>3</b>
1.	Местоположение объекта	Приморский край, город Большой Камень
2.	Площадь объекта +/- величина погрешности определения площади (P +/- Дельта P)	2393 +/- 17 м <sup>2</sup>
3.	Иные характеристики объекта	-

## Раздел 2

### Сведения о местоположении границ объекта

1. Система координат МСК-25, зона 2

2. Сведения о характерных точках границ объекта

Обозначение характерных точек границ	Координаты, м		Метод определения координат характерной точки	Средняя квадратическая погрешность положения характерной точки (Mt), м	Описание обозначения точки на местности (при наличии)
	X	Y			
1	2	3	4	5	6
1	360480.87	2188602.27	Картометрический метод	0.10	-
2	360478.89	2188600.74	Картометрический метод	0.10	-
3	360474.39	2188606.56	Картометрический метод	0.10	-
4	360423.69	2188605.04	Картометрический метод	0.10	-
5	360306.34	2188669.39	Картометрический метод	0.10	-
6	360263.16	2188619.90	Картометрический метод	0.10	-
7	360247.70	2188632.26	Картометрический метод	0.10	-
8	360249.27	2188634.22	Картометрический метод	0.10	-
9	360262.85	2188623.35	Картометрический метод	0.10	-
10	360305.78	2188672.55	Картометрический метод	0.10	-
11	360424.30	2188607.56	Картометрический метод	0.10	-
12	360475.59	2188609.10	Картометрический метод	0.10	-
1	360480.87	2188602.27	Картометрический метод	0.10	-
13	360244.15	2188636.68	Картометрический метод	0.10	-
14	360242.97	2188634.48	Картометрический метод	0.10	-
15	360241.79	2188635.11	Картометрический метод	0.10	-
16	360238.81	2188630.15	Картометрический метод	0.10	-
17	360255.28	2188617.13	Картометрический метод	0.10	-
18	360255.01	2188611.09	Картометрический метод	0.10	-
19	360202.45	2188564.67	Картометрический метод	0.10	-
20	360181.12	2188563.22	Картометрический метод	0.10	-
21	360153.68	2188542.41	Картометрический метод	0.10	-

## 2. Сведения о характерных точках границ объекта

Обозначение характерных точек границ	Координаты, м		Метод определения координат характерной точки	Средняя квадратическая погрешность положения характерной точки (M <sub>t</sub> ), м	Описание обозначения точки на местности (при наличии)
	X	Y			
1	2	3	4	5	6
22	360109.08	2188542.36	Картометрический метод	0.10	-
23	360096.38	2188542.27	Картометрический метод	0.10	-
24	360062.11	2188554.30	Картометрический метод	0.10	-
25	360052.31	2188562.95	Картометрический метод	0.10	-
26	360016.17	2188609.56	Картометрический метод	0.10	-
27	360009.36	2188651.67	Картометрический метод	0.10	-
28	359955.81	2188736.47	Картометрический метод	0.10	-
29	359894.54	2188773.02	Картометрический метод	0.10	-
30	359848.40	2188814.62	Картометрический метод	0.10	-
31	359840.31	2188819.28	Картометрический метод	0.10	-
32	359799.68	2188868.63	Картометрический метод	0.10	-
33	359799.18	2188868.24	Картометрический метод	0.10	-
34	359797.59	2188870.17	Картометрический метод	0.10	-
35	359800.07	2188872.08	Картометрический метод	0.10	-
36	359841.98	2188821.20	Картометрический метод	0.10	-
37	359849.91	2188816.62	Картометрический метод	0.10	-
38	359896.03	2188775.05	Картометрический метод	0.10	-
39	359957.60	2188738.32	Картометрический метод	0.10	-
40	360011.75	2188652.57	Картометрический метод	0.10	-
41	360018.54	2188610.59	Картометрический метод	0.10	-
42	360054.14	2188564.67	Картометрический метод	0.10	-
43	360063.40	2188556.50	Картометрический метод	0.10	-
44	360096.80	2188544.77	Картометрический метод	0.10	-
45	360109.07	2188544.86	Картометрический метод	0.10	-
46	360152.84	2188544.91	Картометрический метод	0.10	-

## 2. Сведения о характерных точках границ объекта

Обозначение характерных точек границ	Координаты, м		Метод определения координат характерной точки	Средняя квадратическая погрешность положения характерной точки (Mt), м	Описание обозначения точки на местности (при наличии)
	X	Y			
1	2	3	4	5	6
47	360180.20	2188565.67	Картометрический метод	0.10	-
48	360201.43	2188567.11	Картометрический метод	0.10	-
49	360252.56	2188612.26	Картометрический метод	0.10	-
50	360252.73	2188615.96	Картометрический метод	0.10	-
51	360235.53	2188629.56	Картометрический метод	0.10	-
52	360240.87	2188638.44	Картометрический метод	0.10	-
13	360244.15	2188636.68	Картометрический метод	0.10	-

## 3. Сведения о характерных точках части (частей) границы объекта

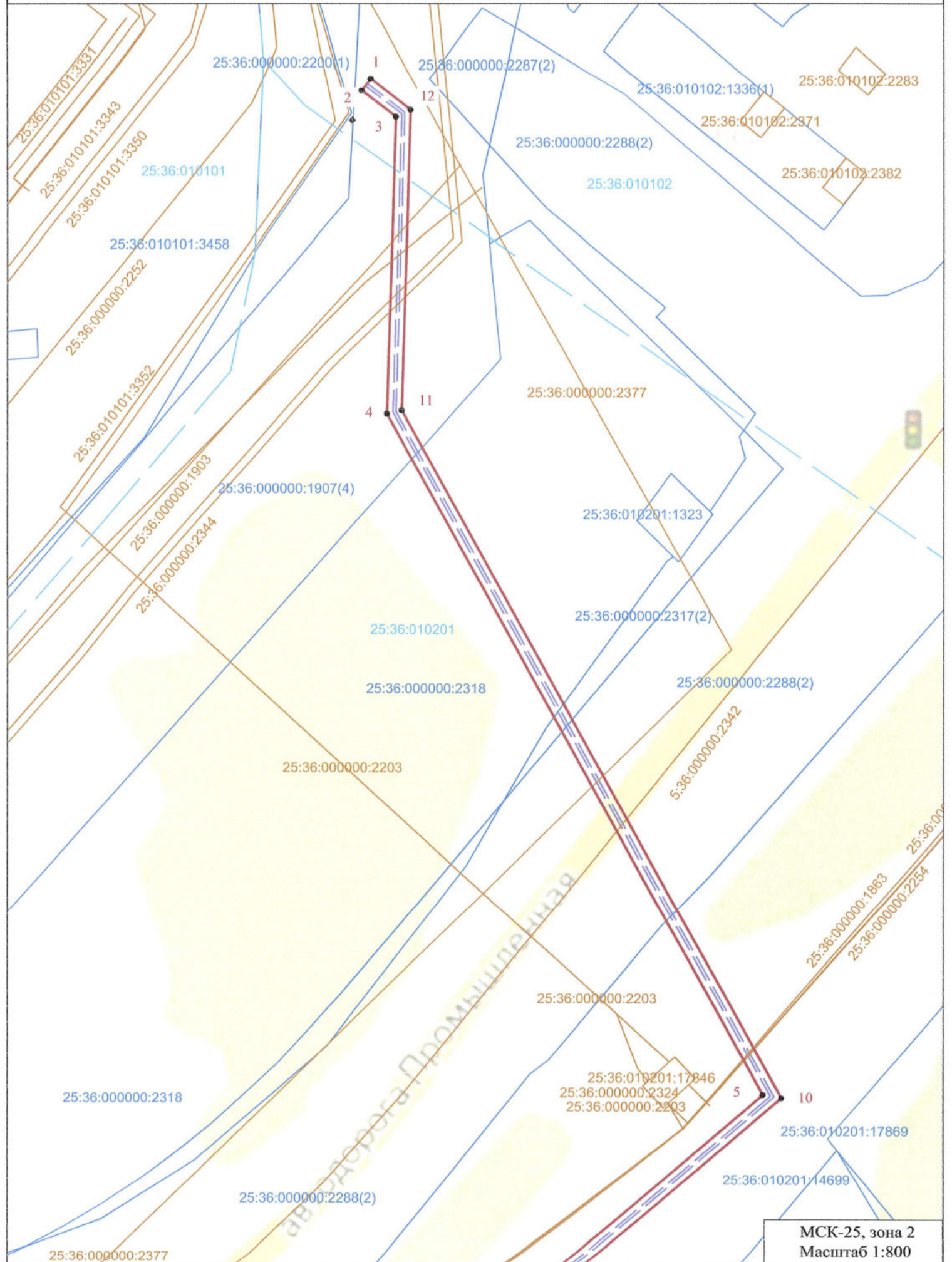
Обозначение характерных точек части границы	Координаты, м		Метод определения координат характерной точки	Средняя квадратическая погрешность положения характерной точки (Mt), м	Описание обозначения точки на местности (при наличии)
	X	Y			
1	2	3	4	5	6
-	-	-	-	-	-





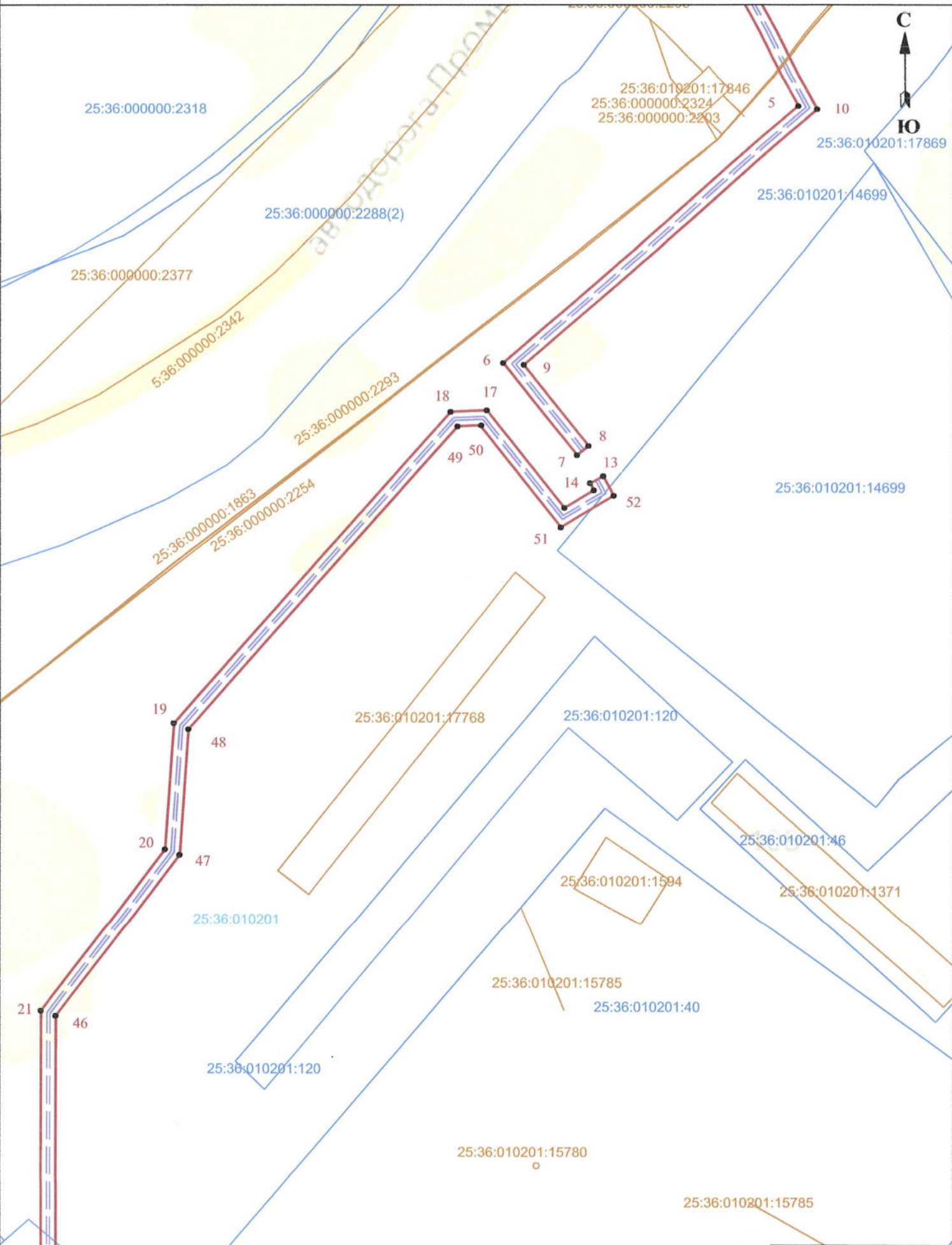
# Схема границ публичного сервитута

## Выносной лист 1



# Схема границ публичного сервитута

## Выносной лист 2

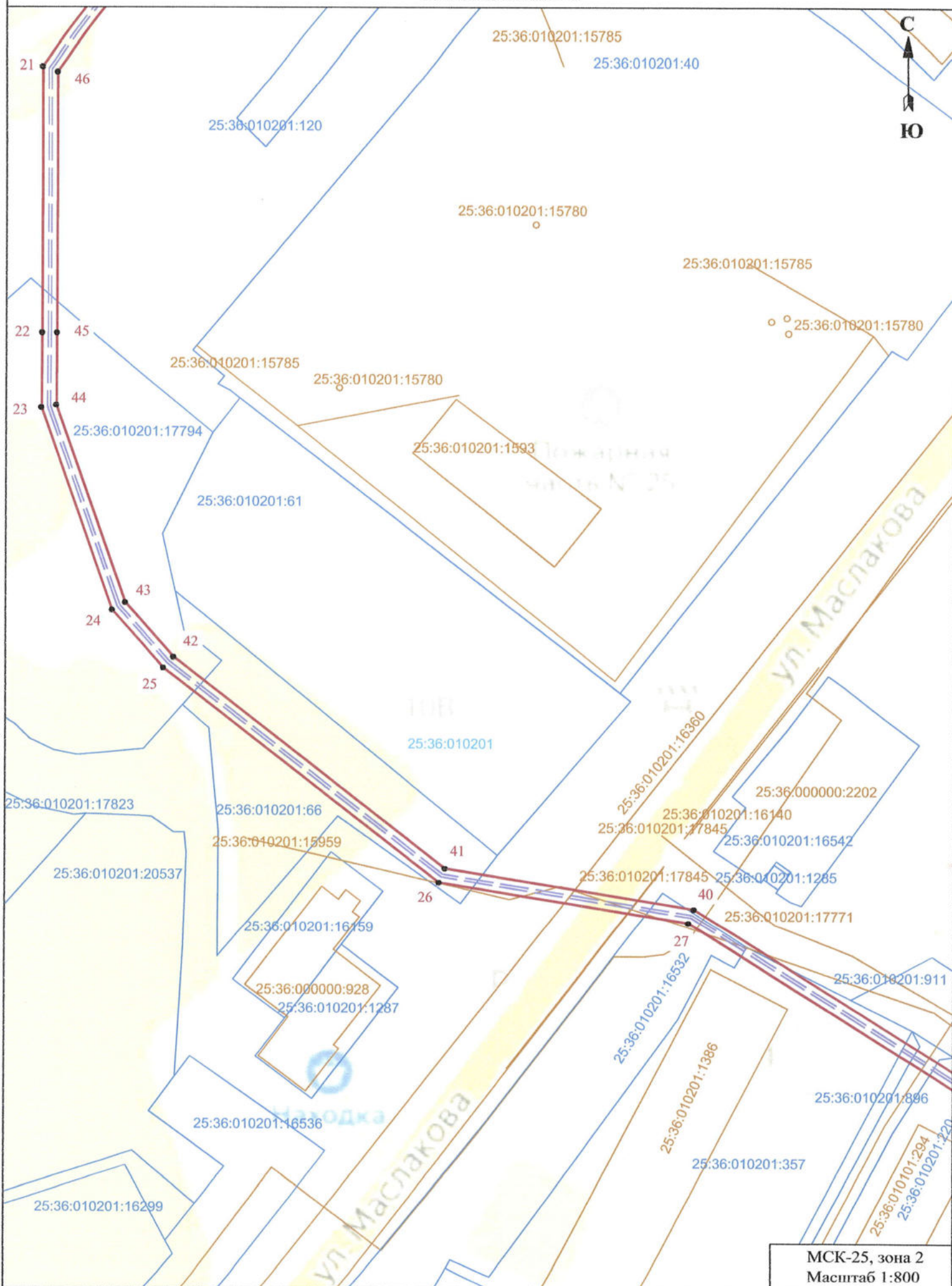


МСК-25, зона 2  
Масштаб 1:800



# Схема границ публичного сервитута

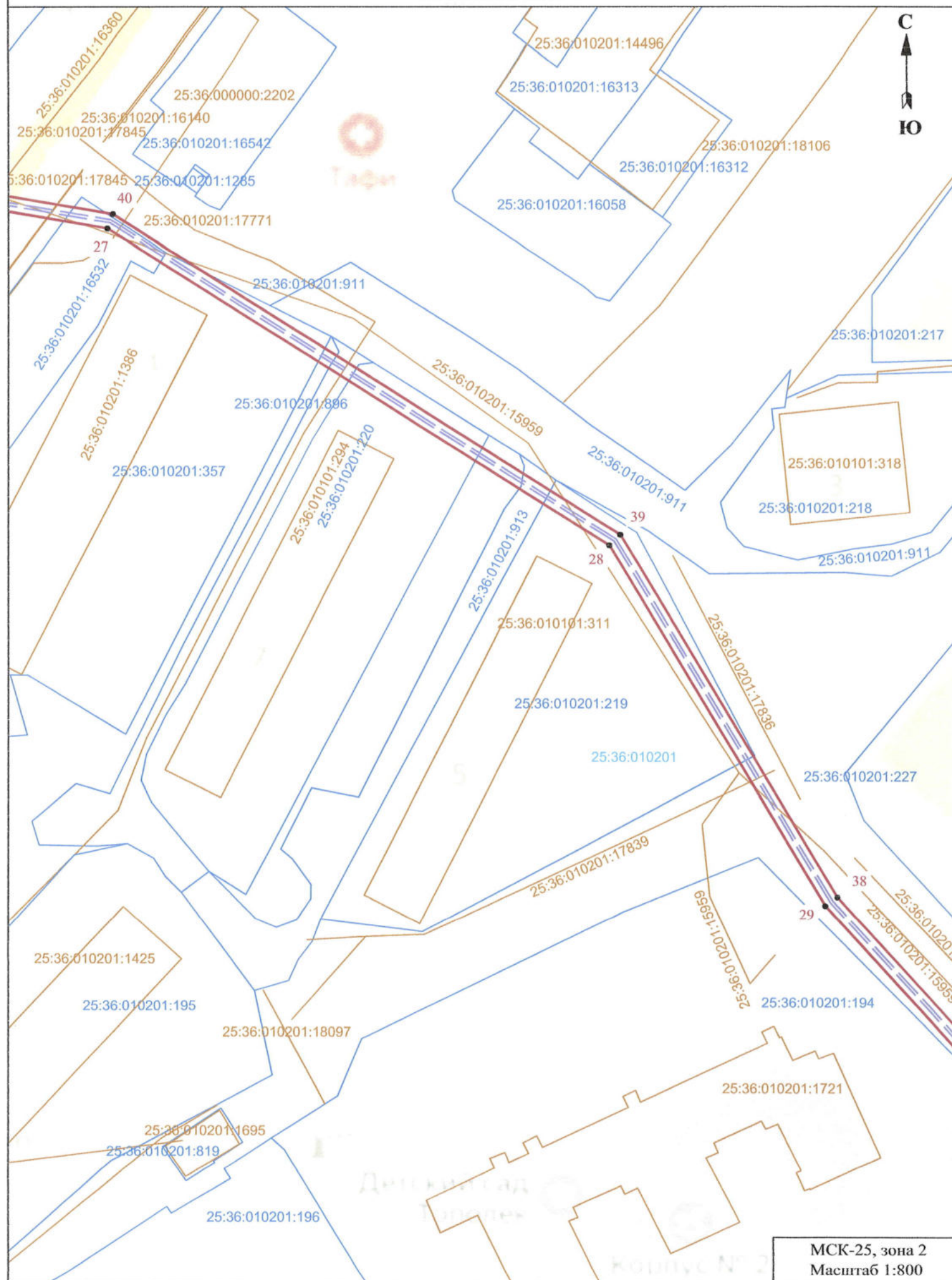
Выносной лист 3



МСК-25, зона 2  
Масштаб 1:800

# Схема границ публичного сервитута

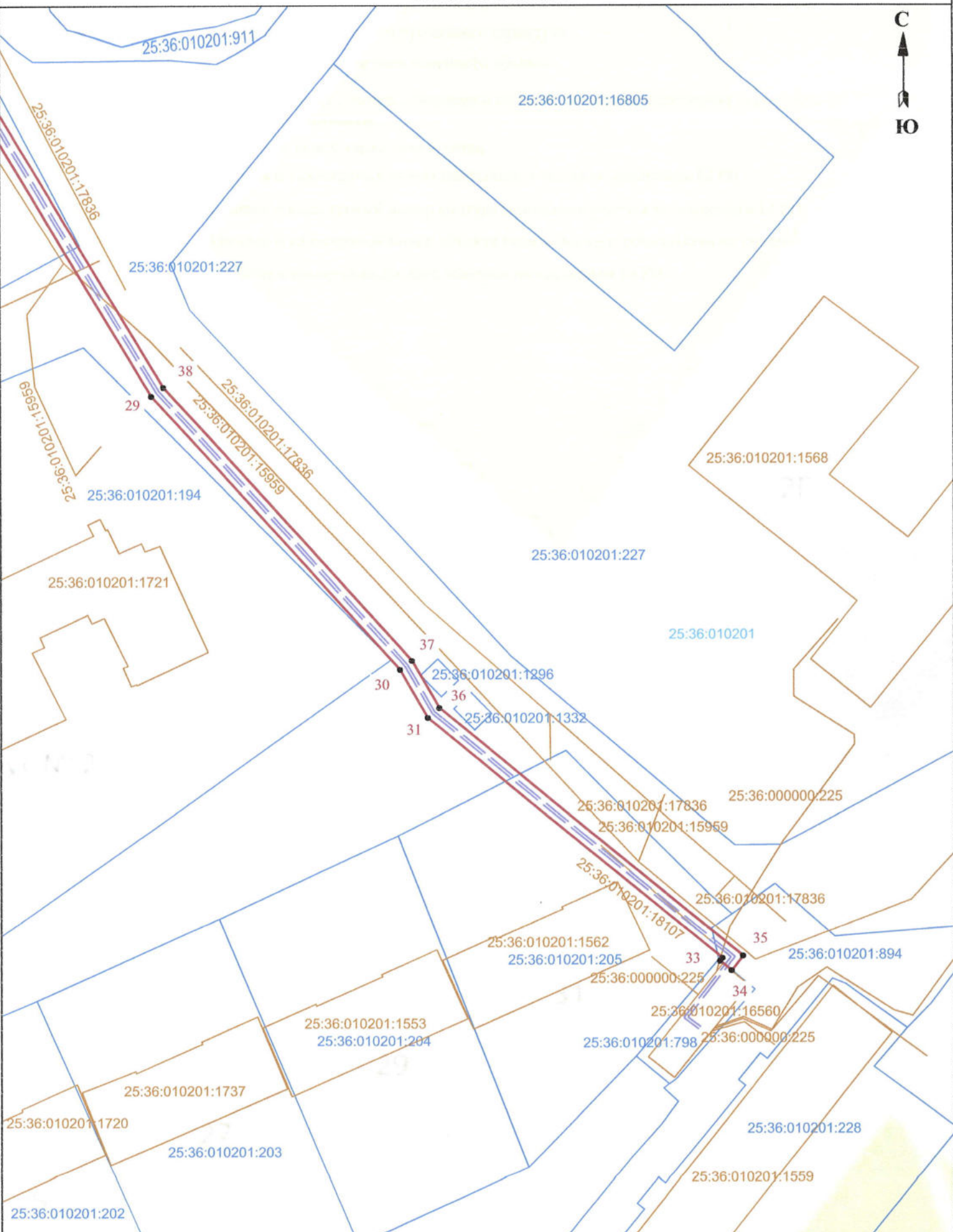
Выносной лист 4



МСК-25, зона 2  
Масштаб 1:800

# Схема границ публичного сервитута

Выносной лист 5



МСК-25, зона 2  
Масштаб 1:800