

Приложение № 1

УТВЕРЖДЕНО

постановлением администрации  
городского округа Большой Камень

от \_\_\_\_\_ № \_\_\_\_\_

**ГРАФИЧЕСКОЕ ОПИСАНИЕ**

местоположения границ населенных пунктов, территориальных зон, особо охраняемых природных территорий, зон с особыми условиями использования территории

**Публичный сервитут в целях реконструкции "КЛ 6 кВ ТП-81038 – ТП-81040"**

(наименование объекта, местоположение границ которого описано (далее - объект))

**Раздел 1**

**Сведения об объекте**

№ п/п	Характеристики объекта	Описание характеристик
1	2	3
1.	Местоположение объекта	Приморский край, город Большой Камень
2.	Площадь объекта +/- величина погрешности определения площади (Р +/- Дельта Р)	1173 +/- 12 м <sup>2</sup>
3.	Иные характеристики объекта	-

## Раздел 2

### Сведения о местоположении границ объекта

1. Система координат МСК-25, зона 2

2. Сведения о характерных точках границ объекта

Обозначение характерных точек границ	Координаты, м		Метод определения координат характерной точки	Средняя квадратическая погрешность положения характерной точки (Mt), м	Описание обозначения точки на местности (при наличии)
	X	Y			
1	2	3	4	5	6
1	360205.88	2188932.45	Картометрический метод	0.10	Закрепление отсутствует
2	360204.14	2188932.95	Картометрический метод	0.10	Закрепление отсутствует
3	360196.38	2188941.43	Картометрический метод	0.10	Закрепление отсутствует
4	360190.89	2188953.53	Картометрический метод	0.10	Закрепление отсутствует
5	360161.30	2188911.07	Картометрический метод	0.10	Закрепление отсутствует
6	360124.45	2188892.74	Картометрический метод	0.10	Закрепление отсутствует
7	360126.01	2188851.46	Картометрический метод	0.10	Закрепление отсутствует
8	360119.11	2188814.96	Картометрический метод	0.10	Закрепление отсутствует
9	360054.83	2188788.76	Картометрический метод	0.10	Закрепление отсутствует
10	360046.32	2188782.30	Картометрический метод	0.10	Закрепление отсутствует
11	360039.57	2188783.70	Картометрический метод	0.10	Закрепление отсутствует
12	360043.58	2188786.95	Картометрический метод	0.10	Закрепление отсутствует
13	360045.35	2188786.58	Картометрический метод	0.10	Закрепление отсутствует
14	360052.83	2188792.27	Картометрический метод	0.10	Закрепление отсутствует
15	360115.59	2188817.84	Картометрический метод	0.10	Закрепление отсутствует
16	360122.00	2188851.76	Картометрический метод	0.10	Закрепление отсутствует
17	360120.35	2188895.17	Картометрический метод	0.10	Закрепление отсутствует
18	360158.61	2188914.20	Картометрический метод	0.10	Закрепление отсутствует
19	360188.90	2188957.67	Картометрический метод	0.10	Закрепление отсутствует
20	360193.37	2188957.74	Картометрический метод	0.10	Закрепление отсутствует
21	360199.76	2188943.66	Картометрический метод	0.10	Закрепление отсутствует
22	360206.33	2188936.49	Картометрический метод	0.10	Закрепление отсутствует

## 2. Сведения о характерных точках границ объекта

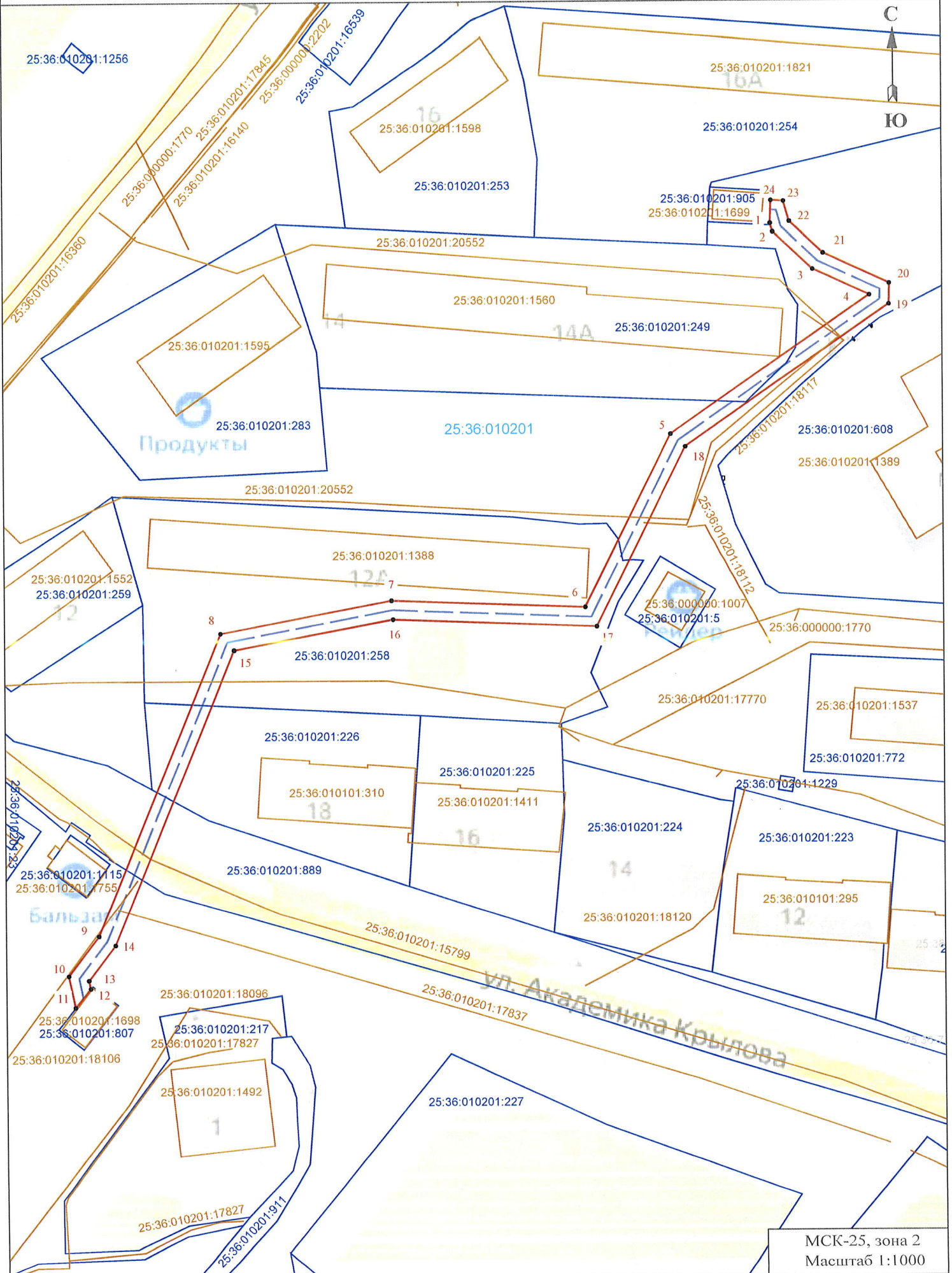
Обозначение характерных точек границ	Координаты, м		Метод определения координат характерной точки	Средняя квадратическая погрешность положения характерной точки (Mt), м	Описание обозначения точки на местности (при наличии)
	X	Y			
1	2	3	4	5	6
23	360210.56	2188935.28	Картометрический метод	0.10	Закрепление отсутствует
24	360210.72	2188932.62	Картометрический метод	0.10	Закрепление отсутствует
1	360205.88	2188932.45	Картометрический метод	0.10	Закрепление отсутствует
25	359801.42	2188866.51	Картометрический метод	0.10	Закрепление отсутствует
26	359801.11	2188866.21	Картометрический метод	0.10	Закрепление отсутствует
27	359793.36	2188860.12	Картометрический метод	0.10	Закрепление отсутствует
28	359792.03	2188861.68	Картометрический метод	0.10	Закрепление отсутствует
29	359799.43	2188867.94	Картометрический метод	0.10	Закрепление отсутствует
30	359800.43	2188867.73	Картометрический метод	0.10	Закрепление отсутствует
25	359801.42	2188866.51	Картометрический метод	0.10	Закрепление отсутствует

## 3. Сведения о характерных точках части (частей) границы объекта

Обозначение характерных точек части границы	Координаты, м		Метод определения координат характерной точки	Средняя квадратическая погрешность положения характерной точки (Mt), м	Описание обозначения точки на местности (при наличии)
	X	Y			
1	2	3	4	5	6
-	-	-	-	-	-

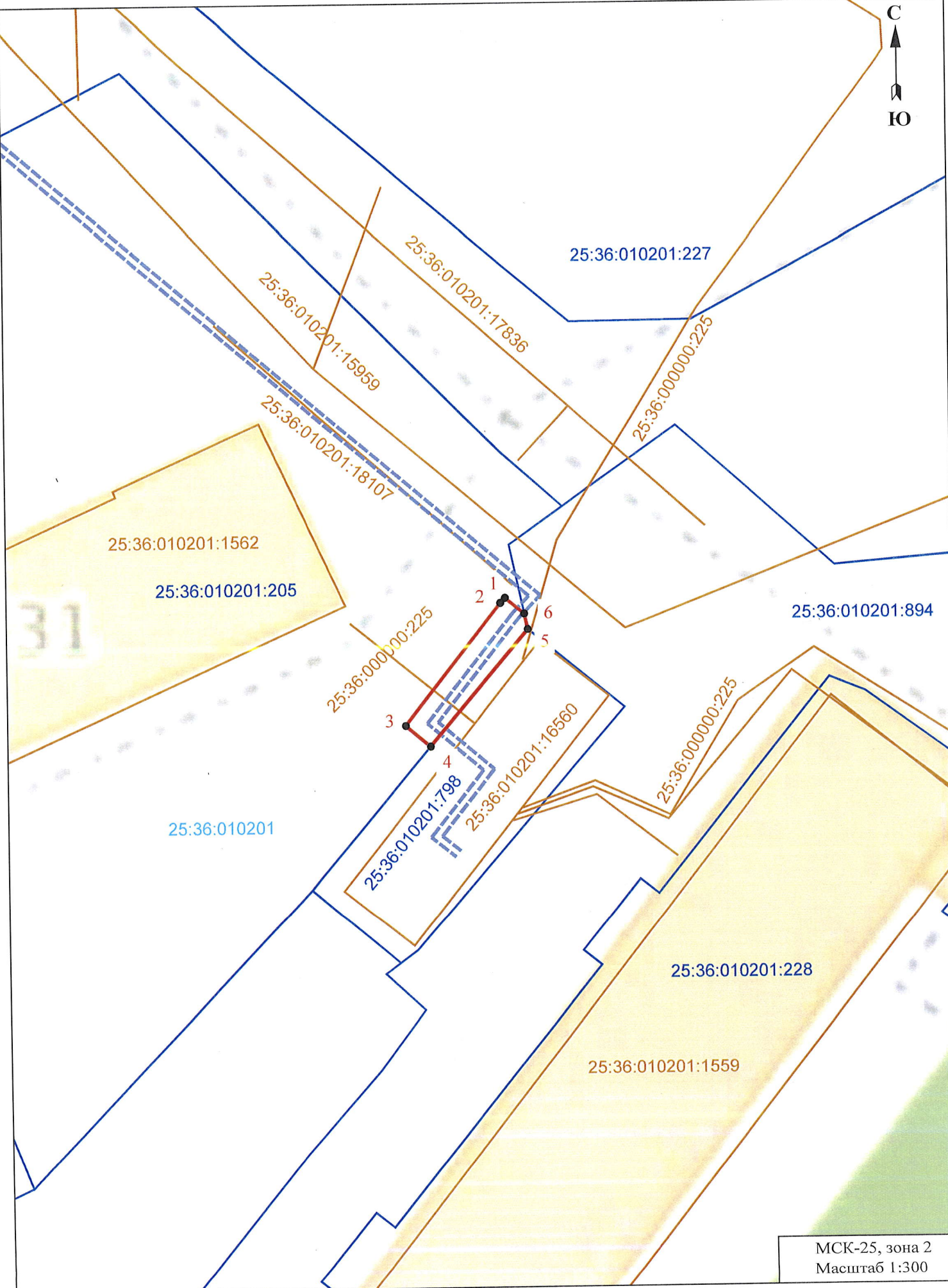


# Схема границ публичного сервитута










МСК-25, зона 2  
Масштаб 1:1000

# Схема границ публичного сервитута



МСК-25, зона 2  
Масштаб 1:300

Условные обозначения:

-  - граница устанавливаемого публичного сервитута
-  - проектное местоположение линейного объекта
-  - характерная точка границы, сведения о которой позволяют однозначно определить ее положение на местности
-  - обозначение новой характерной точки
-  - граница и кадастровый номер земельного участка по сведениям ЕГРН
-  - граница и кадастровый номер объекта капитального строительства по сведениям ЕГРН
-  - номер кадастрового квартала по сведениям ЕГРН