

ОПИСАНИЕ МЕСТОПОЛОЖЕНИЯ ГРАНИЦ

Публичный сервитут, установленный в соответствии с главой 7 Земельного кодекса Российской Федерации №136-ФЗ от 25.10.2001 в целях размещения объекта «Внеплощадочные сети водоснабжения для жилого микрорайона «Нагорный» на территории опережающего социально-экономического развития «Большой камень»

(наименование объекта, местоположение границ которого описано (далее - объект)

ОПИСАНИЕ МЕСТОПОЛОЖЕНИЯ ГРАНИЦ

Публичный сервитут, установленный в соответствии с главой 7 Земельного кодекса Российской Федерации №136-ФЗ от 25.10.2001 в целях размещения объекта «Внеплощадочные сети водоснабжения для жилого микрорайона «Нагорный» на территории опережающего социально-экономического развития «Большой камень»

(наименование объекта, местоположение границ которого описано)

№ п/п	Содержание	Номера листов
1	2	3
1	Сведения об объекте	3
2	Сведения о местоположении границ объекта	4
3	Сведения о местоположении измененных (уточненных) границ объекта	8
4	План границ	9

ОПИСАНИЕ МЕСТОПОЛОЖЕНИЯ ГРАНИЦ

Публичный сервитут, установленный в соответствии с главой 7 Земельного кодекса Российской Федерации №136-ФЗ от 25.10.2001 в целях размещения объекта «Внеплощадочные сети водоснабжения для жилого микрорайона «Нагорный» на территории опережающего социально-экономического развития «Большой камень»

(наименование объекта, местоположение границ которого описано)

Сведения об объекте

№ п/п	Характеристики объекта	Описание характеристик
1	2	3
1	Местоположение объекта	край Приморский, г. Большой Камень
2	Площадь объекта ± величина погрешности определения площади ($P \pm \Delta P$)	9892±35 кв.м
3	Иные характеристики объекта	Публичный сервитут, установленный в соответствии с главой 7 Земельного кодекса Российской Федерации №136-ФЗ от 25.10.2001 в целях размещения сетей водоснабжения, сроком на 10 лет

ОПИСАНИЕ МЕСТОПОЛОЖЕНИЯ ГРАНИЦ

Публичный сервитут, установленный в соответствии с главой 7 Земельного кодекса Российской Федерации №136-ФЗ от 25.10.2001 в целях размещения объекта «Внеплощадочные сети водоснабжения для жилого микрорайона «Нагорный» на территории опережающего социально-экономического развития «Большой камень»

(наименование объекта, местоположение границ которого описано)

Сведения о местоположении границ объекта

1. Система координат *МСК-25, Зона 2*

2. Сведения о характерных точках границ объекта

Обозначение характерных точек границ	Координаты, м		Метод определения координат характерной точки	Средняя квадратическая погрешность положения характерной точки (M_t), м	Описание обозначения точки на местности (при наличии)
	X	Y			
1	2	3	4	5	6
1	358740.33	2188055.18	Картометрический метод	0.50	—
2	358738.73	2188066.47	Картометрический метод	0.50	—
3	358717.65	2188063.56	Картометрический метод	0.50	—
4	358716.08	2188026.93	Картометрический метод	0.50	—
5	358678.07	2188013.14	Картометрический метод	0.50	—
6	358676.52	2188004.42	Картометрический метод	0.50	—
7	358660.64	2187995.07	Картометрический метод	0.50	—
8	358661.34	2187990.93	Картометрический метод	0.50	—
9	358619.18	2187971.48	Картометрический метод	0.50	—
10	358618.06	2187971.00	Картометрический метод	0.50	—
11	358617.44	2187970.72	Картометрический метод	0.50	—
12	358590.14	2187959.17	Картометрический метод	0.50	—
13	358576.85	2187950.67	Картометрический метод	0.50	—
14	358572.40	2187947.82	Картометрический метод	0.50	—
15	358558.78	2187935.69	Картометрический метод	0.50	—
16	358542.07	2187915.13	Картометрический метод	0.50	—
17	358510.40	2187866.93	Картометрический метод	0.50	—
18	358499.75	2187850.56	Картометрический метод	0.50	—
19	358483.28	2187831.29	Картометрический метод	0.50	—

ОПИСАНИЕ МЕСТОПОЛОЖЕНИЯ ГРАНИЦ

Публичный сервитут, установленный в соответствии с главой 7 Земельного кодекса Российской Федерации №136-ФЗ от 25.10.2001 в целях размещения объекта «Внеплощадочные сети водоснабжения для жилого микрорайона «Нагорный» на территории опережающего социально-экономического развития «Большой камень»

(наименование объекта, местоположение границ которого описано)

Сведения о местоположении границ объекта

1	2	3	4	5	6
20	358468.61	2187813.84	Картометрический метод	0.50	—
21	358456.67	2187805.03	Картометрический метод	0.50	—
22	358451.07	2187800.90	Картометрический метод	0.50	—
23	358440.58	2187795.05	Картометрический метод	0.50	—
24	358408.07	2187781.56	Картометрический метод	0.50	—
25	358362.58	2187769.99	Картометрический метод	0.50	—
26	358307.74	2187763.05	Картометрический метод	0.50	—
27	358306.08	2187768.71	Картометрический метод	0.50	—
28	358285.47	2187766.82	Картометрический метод	0.50	—
29	358282.22	2187797.61	Картометрический метод	0.50	—
30	358260.71	2187912.18	Картометрический метод	0.50	—
31	358265.69	2187948.57	Картометрический метод	0.50	—
32	358285.30	2187981.72	Картометрический метод	0.50	—
33	358294.06	2188022.40	Картометрический метод	0.50	—
34	358265.11	2188079.83	Картометрический метод	0.50	—
35	358265.43	2188095.73	Картометрический метод	0.50	—
36	358252.63	2188149.82	Картометрический метод	0.50	—
37	358204.79	2188138.51	Картометрический метод	0.50	—
38	358197.47	2188140.71	Картометрический метод	0.50	—
39	358198.13	2188144.71	Картометрический метод	0.50	—
40	358187.61	2188146.45	Картометрический метод	0.50	—
41	358183.93	2188132.87	Картометрический метод	0.50	—
42	358204.44	2188126.72	Картометрический метод	0.50	—

ОПИСАНИЕ МЕСТОПОЛОЖЕНИЯ ГРАНИЦ

Публичный сервитут, установленный в соответствии с главой 7 Земельного кодекса Российской Федерации №136-ФЗ от 25.10.2001 в целях размещения объекта «Внеплощадочные сети водоснабжения для жилого микрорайона «Нагорный» на территории опережающего социально-экономического развития «Большой камень»

(наименование объекта, местоположение границ которого описано)

Сведения о местоположении границ объекта

1	2	3	4	5	6
43	358244.19	2188136.11	Картометрический метод	0.50	—
44	358254.00	2188094.52	Картометрический метод	0.50	—
45	358253.65	2188077.01	Картометрический метод	0.50	—
46	358286.39	2188017.53	Картометрический метод	0.50	—
47	358276.34	2187985.44	Картометрический метод	0.50	—
48	358256.44	2187951.79	Картометрический метод	0.50	—
49	358250.99	2187911.93	Картометрический метод	0.50	—
50	358272.92	2187795.03	Картометрический метод	0.50	—
51	358277.11	2187756.61	Картометрический метод	0.50	—
52	358300.64	2187758.77	Картометрический метод	0.50	—
53	358301.39	2187754.70	Картометрический метод	0.50	—
54	358363.59	2187764.42	Картометрический метод	0.50	—
55	358406.27	2187771.55	Картометрический метод	0.50	—
56	358423.71	2187777.70	Картометрический метод	0.50	—
57	358442.84	2187786.57	Картометрический метод	0.50	—
58	358461.62	2187798.43	Картометрический метод	0.50	—
59	358486.45	2187819.66	Картометрический метод	0.50	—
60	358492.78	2187826.05	Картометрический метод	0.50	—
61	358503.81	2187838.93	Картометрический метод	0.50	—
62	358519.54	2187859.75	Картометрический метод	0.50	—
63	358520.08	2187869.42	Картометрический метод	0.50	—
64	358547.48	2187911.32	Картометрический метод	0.50	—
65	358562.79	2187930.27	Картометрический метод	0.50	—

ОПИСАНИЕ МЕСТОПОЛОЖЕНИЯ ГРАНИЦ

Публичный сервитут, установленный в соответствии с главой 7 Земельного кодекса Российской Федерации №136-ФЗ от 25.10.2001 в целях размещения объекта «Внеплощадочные сети водоснабжения для жилого микрорайона «Нагорный» на территории опережающего социально-экономического развития «Большой камень»

(наименование объекта, местоположение границ которого описано)

Сведения о местоположении границ объекта

1	2	3	4	5	6
66	358590.57	2187952.47	Картометрический метод	0.50	—
67	358618.78	2187963.91	Картометрический метод	0.50	—
68	358630.29	2187968.12	Картометрический метод	0.50	—
69	358660.35	2187978.25	Картометрический метод	0.50	—
70	358662.20	2187980.53	Картометрический метод	0.50	—
71	358662.71	2187979.05	Картометрический метод	0.50	—
72	358664.46	2187979.64	Картометрический метод	0.50	—
73	358668.84	2187986.67	Картометрический метод	0.50	—
74	358686.83	2187997.26	Картометрический метод	0.50	—
75	358688.14	2188004.67	Картометрический метод	0.50	—
76	358727.14	2188018.82	Картометрический метод	0.50	—
77	358728.64	2188053.57	Картометрический метод	0.50	—
1	358740.33	2188055.18	Картометрический метод	0.50	—

3. Сведения о характерных точках части (частей) границы объекта

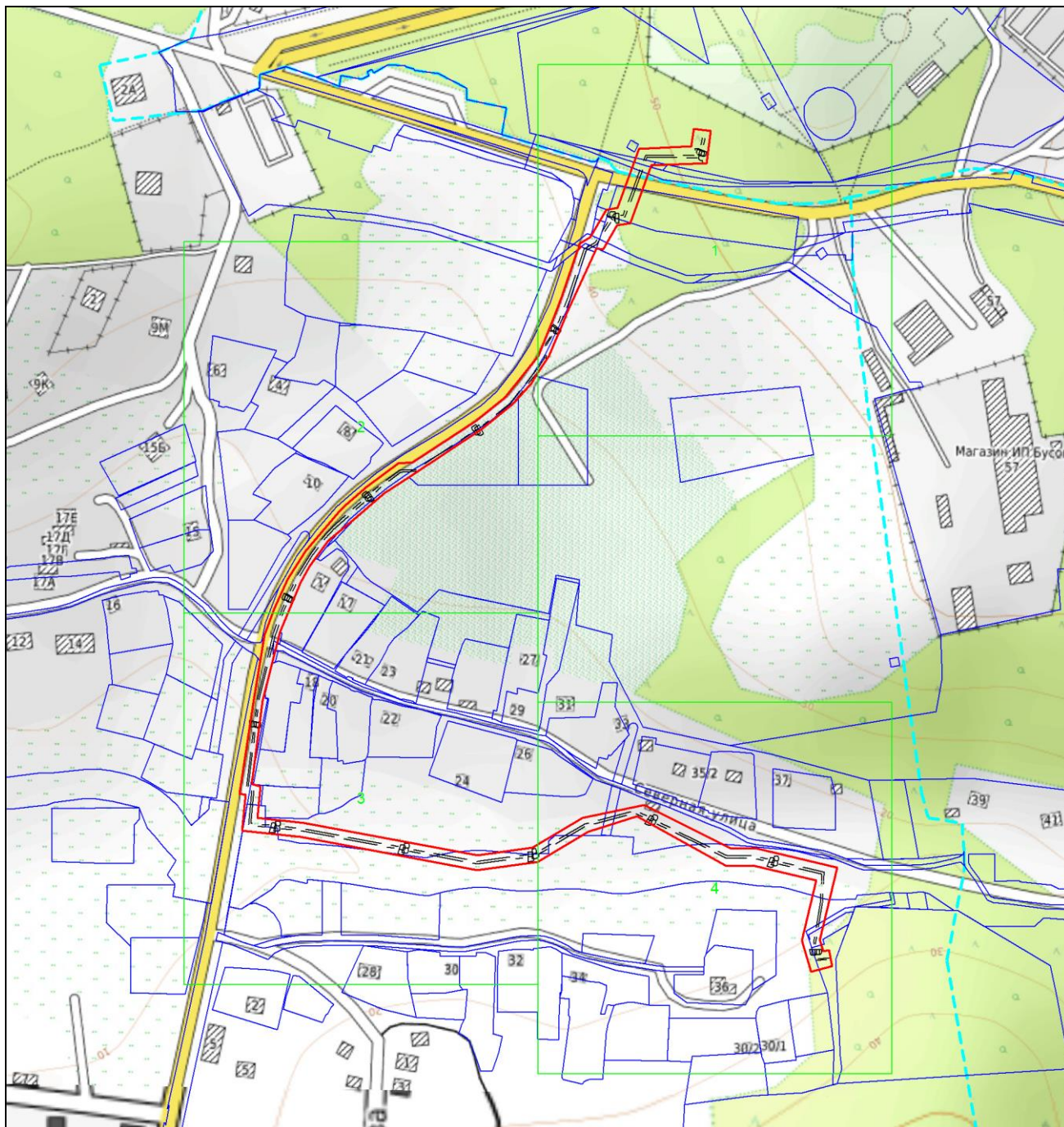
Обозначение характерных точек части границы	Координаты, м		Метод определения координат характерной точки	Средняя квадратическая погрешность положения характерной точки (M_t), м	Описание обозначения точки на местности (при наличии)
	X	Y			
1	2	3	4	5	6
Часть № —					
—	—	—	—	—	—

ОПИСАНИЕ МЕСТОПОЛОЖЕНИЯ ГРАНИЦ

Публичный сервитут, установленный в соответствии с главой 7 Земельного кодекса Российской Федерации №136-ФЗ от 25.10.2001 в целях размещения объекта «Внеплощадочные сети водоснабжения для жилого микрорайона «Нагорный» на территории опережающего социально-экономического развития «Большой камень»
(наименование объекта, местоположение границ которого описано)

План границ объекта

Основной лист



Масштаб 1: 4000

Используемые условные знаки и обозначения:

- область выносного листа,
- 23 – номер выносного листа.

Остальные используемые условные знаки и обозначения приведены на отдельной странице в конце раздела.

Подпись _____ Родюков А. Н. Дата 22 октября 2023 г.

Место для оттиска печати (при наличии) лица, составившего описание местоположения границ объекта

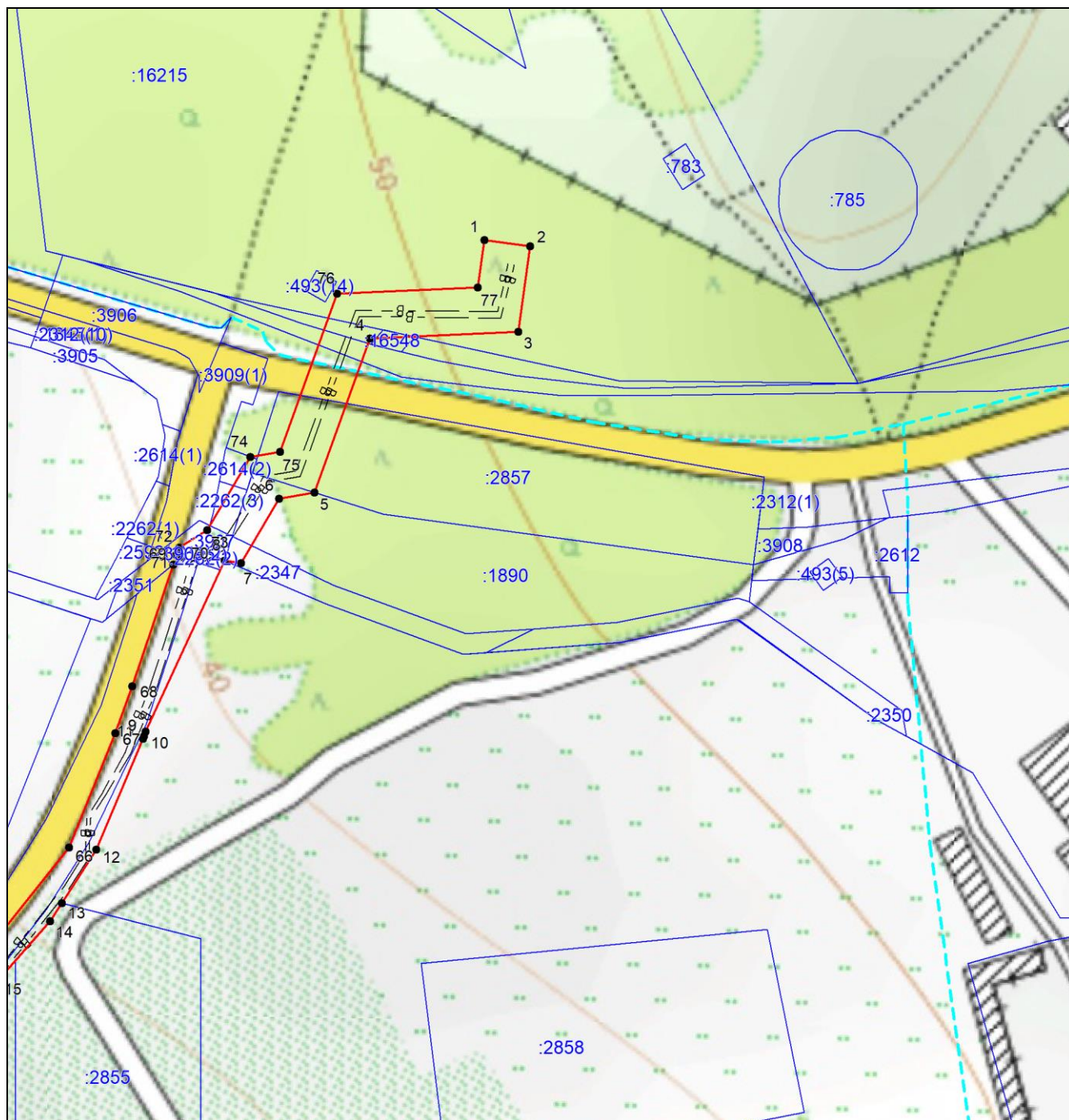
ОПИСАНИЕ МЕСТОПОЛОЖЕНИЯ ГРАНИЦ

Публичный сервитут, установленный в соответствии с главой 7 Земельного кодекса Российской Федерации №136-ФЗ от 25.10.2001 в целях размещения объекта «Внеплощадочные сети водоснабжения для жилого микрорайона «Нагорный» на территории опережающего социально-экономического развития «Большой камень»

(наименование объекта, местоположение границ которого описано)

План границ объекта

Выносной лист №1



Масштаб 1:1500

Используемые условные знаки и обозначения приведены на отдельной странице в конце раздела.

Подпись _____ Родюков А. Н. Дата 22 октября 2023 г.

Место для оттиска печати (при наличии) лица, составившего описание местоположения границ объекта

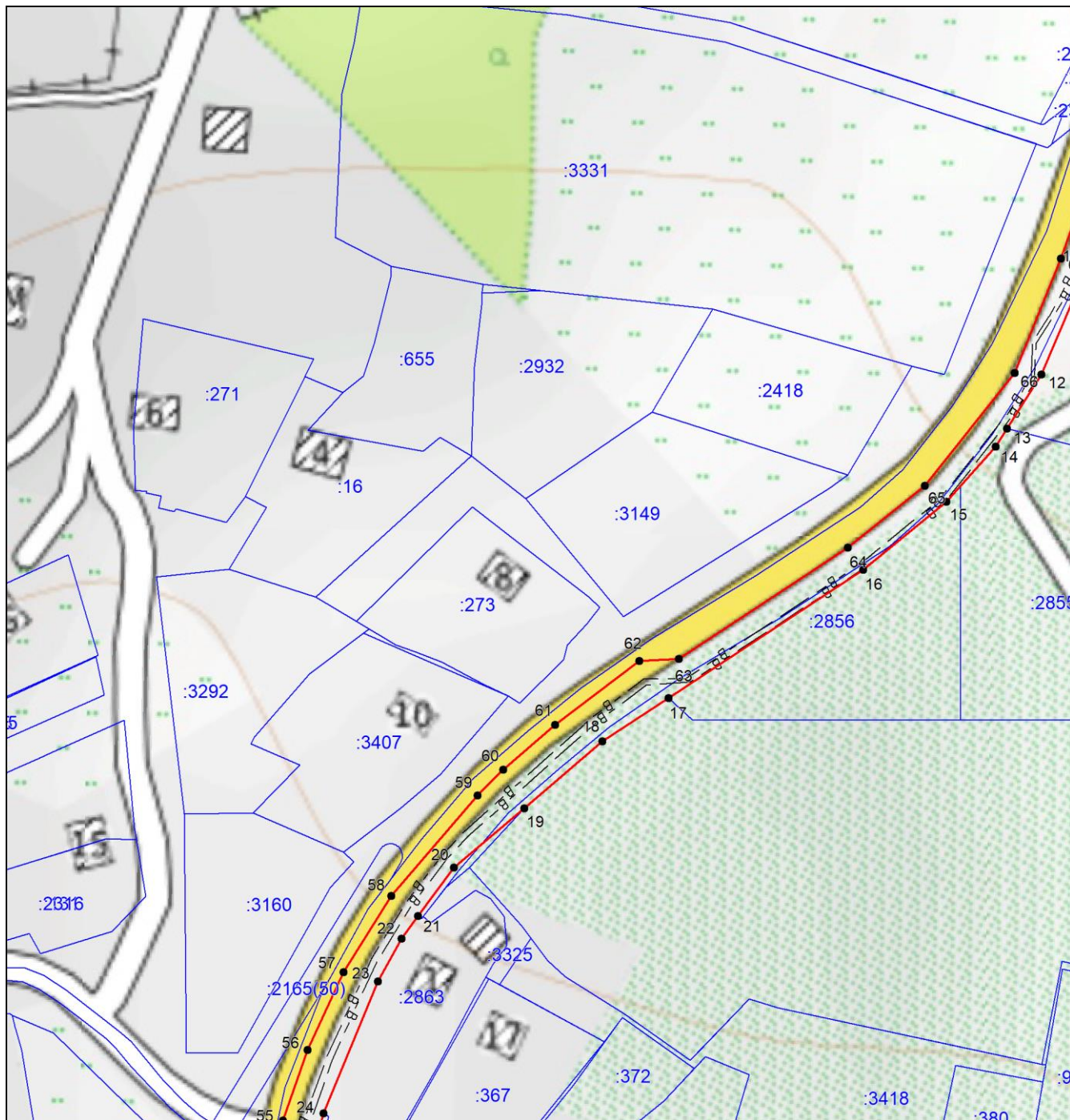
ОПИСАНИЕ МЕСТОПОЛОЖЕНИЯ ГРАНИЦ

Публичный сервитут, установленный в соответствии с главой 7 Земельного кодекса Российской Федерации №136-ФЗ от 25.10.2001 в целях размещения объекта «Внеплощадочные сети водоснабжения для жилого микрорайона «Нагорный» на территории опережающего социально-экономического развития «Большой камень»

(наименование объекта, местоположение границ которого описано)

План границ объекта

Выносной лист №2



Масштаб 1:1500

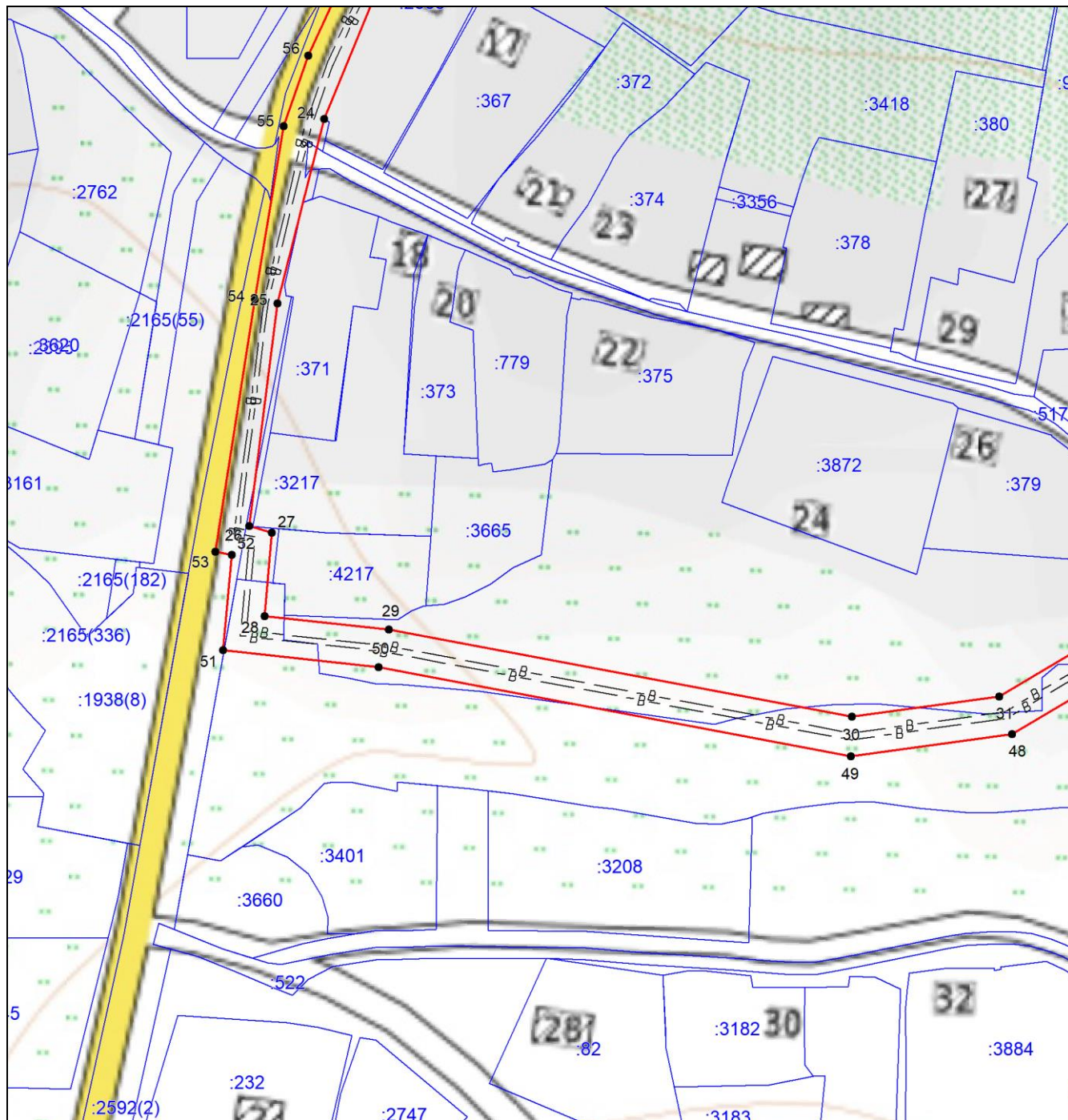
Используемые условные знаки и обозначения приведены на отдельной странице в конце раздела.

Подпись _____ Родюков А. Н. Дата 22 октября 2023 г.

Место для оттиска печати (при наличии) лица, составившего описание местоположения границ объекта

ОПИСАНИЕ МЕСТОПОЛОЖЕНИЯ ГРАНИЦ

Публичный сервитут, установленный в соответствии с главой 7 Земельного кодекса Российской Федерации №136-ФЗ от 25.10.2001 в целях размещения объекта «Внеплощадочные сети водоснабжения для жилого микрорайона «Нагорный» на территории опережающего социально-экономического развития «Большой камень»
(наименование объекта, местоположение границ которого описано)

План границ объекта**Выносной лист №3****Масштаб 1:1500**

Используемые условные знаки и обозначения приведены на отдельной странице в конце раздела.

Подпись _____ Родюков А. Н. Дата 22 октября 2023 г.

Место для оттиска печати (при наличии) лица, составившего описание местоположения границ объекта

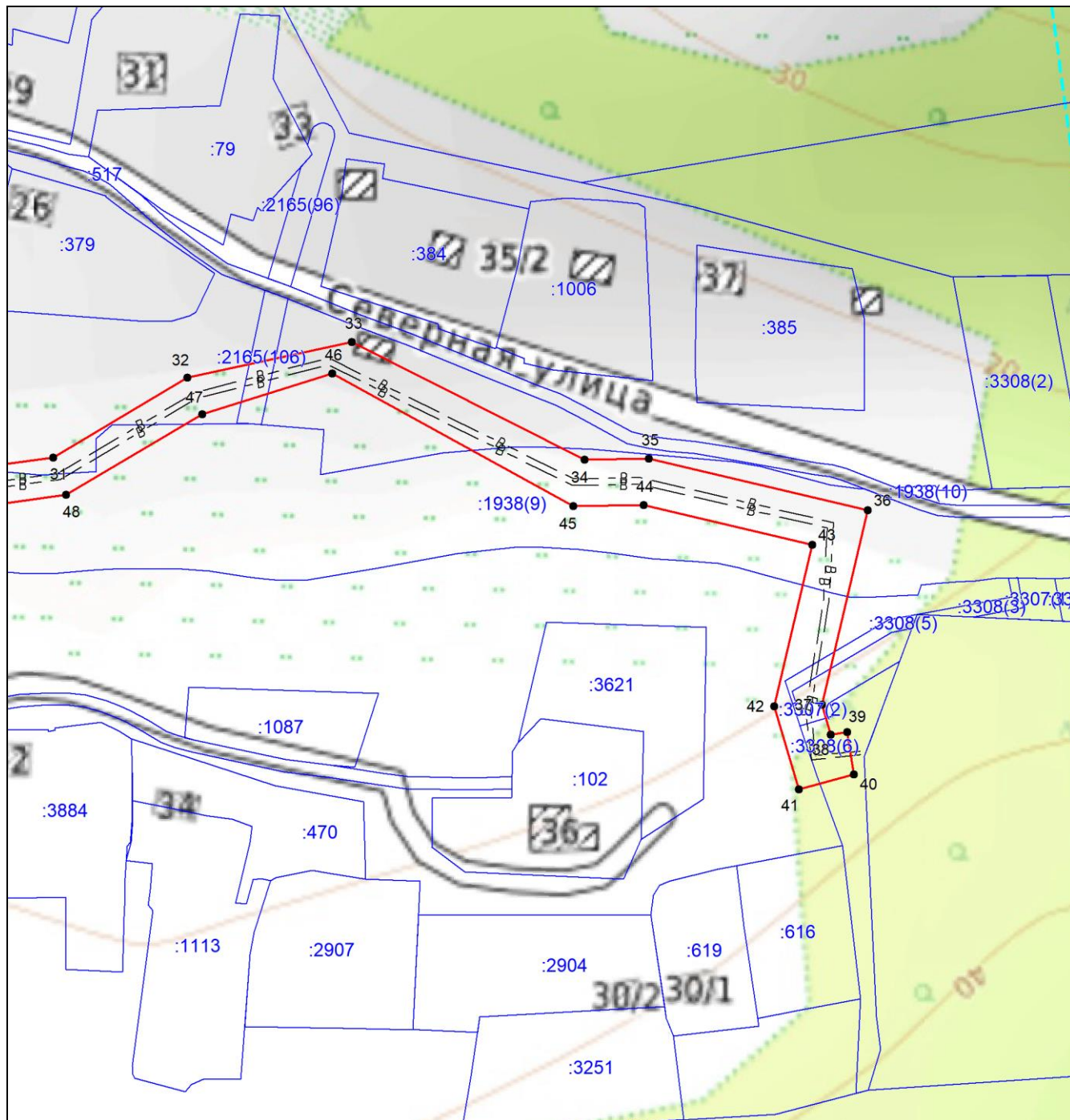
ОПИСАНИЕ МЕСТОПОЛОЖЕНИЯ ГРАНИЦ

Публичный сервитут, установленный в соответствии с главой 7 Земельного кодекса Российской Федерации №136-ФЗ от 25.10.2001 в целях размещения объекта «Внеплощадочные сети водоснабжения для жилого микрорайона «Нагорный» на территории опережающего социально-экономического развития «Большой камень»

(наименование объекта, местоположение границ которого описано)

План границ объекта

Выносной лист №4



Масштаб 1:1500

Используемые условные знаки и обозначения приведены на отдельной странице в конце раздела.

Подпись _____ Родюков А. Н. Дата 22 октября 2023 г.


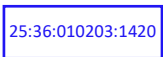


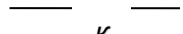

Место для оттиска печати (при наличии) лица, составившего описание местоположения границ объекта

ОПИСАНИЕ МЕСТОПОЛОЖЕНИЯ ГРАНИЦ

Публичный сервитут, установленный в соответствии с главой 7 Земельного кодекса Российской Федерации №136-ФЗ от 25.10.2001 в целях размещения объекта «Внеплощадочные сети водоснабжения для жилого микрорайона «Нагорный» на территории опережающего социально-экономического развития «Большой камень»

(наименование объекта, местоположение границ которого описано)

План границ объекта**Используемые условные знаки и обозначения:**

-  – граница публичного сервитута,
-  – обозначение и граница земельного участка, сведения о которой имеются в ЕГРН,
-  – обозначение и граница кадастрового квартала,
-  – обозначение проектируемых сетей водоснабжения,
-  – обозначение проектируемых сетей водоотведения,
-  – характерная точка объекта.