

ГРАФИЧЕСКОЕ ОПИСАНИЕ

местоположения границ населенных пунктов, территориальных зон, особо охраняемых природных территорий, зон с особыми условиями использования территории

Публичный сервитут для использования земель и земельных участков в целях эксплуатации Антенно-мачтового сооружения связи ПАО "МТС" №25-1410

(наименование объекта, местоположение границ которого описано (далее - объект))

Раздел 1

Сведения об объекте

№ п/п	Характеристики объекта	Описание характеристик
1	2	3
1.	Местоположение объекта	Приморский край, г.о Большой Камень, село Суходол
2.	Площадь объекта +/- величина погрешности определения площади (Р +/- Дельта Р)	64 +/- 3 м ²
3.	Иные характеристики объекта	Публичный сервитут для использования земель и земельных участков в целях эксплуатации Антенно-мачтового сооружения связи ПАО "МТС" №25-1410. Владелец публичного сервитута: ПАО "МТС", ИНН 7740000076, ОГРН 1027700149124, почтовый адрес: 109147, г. Москва, ул. Марксистская, д. 4, сроком на 49 лет.

Раздел 2

Сведения о местоположении границ объекта

1. Система координат МСК-25, зона 2

2. Сведения о характерных точках границ объекта

Обозначение характерных точек границ	Координаты, м		Метод определения координат характерной точки	Средняя квадратическая погрешность положения характерной точки (Mt), м	Описание обозначения точки на местности (при наличии)
	X	Y			
1	2	3	4	5	6
1	364494.73	2188511.45	Аналитический метод	0.10	-
2	364491.98	2188518.96	Аналитический метод	0.10	-
3	364484.47	2188516.22	Аналитический метод	0.10	-
4	364485.06	2188514.60	Аналитический метод	0.10	-
5	364486.53	2188510.59	Аналитический метод	0.10	-
6	364487.21	2188508.70	Аналитический метод	0.10	-
1	364494.73	2188511.45	Аналитический метод	0.10	-

3. Сведения о характерных точках части (частей) границы объекта

Обозначение характерных точек части границы	Координаты, м		Метод определения координат характерной точки	Средняя квадратическая погрешность положения характерной точки (Mt), м	Описание обозначения точки на местности (при наличии)
	X	Y			
1	2	3	4	5	6
-	-	-	-	-	-

Раздел 3

Сведения о местоположении измененных (уточненных) границ объекта

1. Система координат -

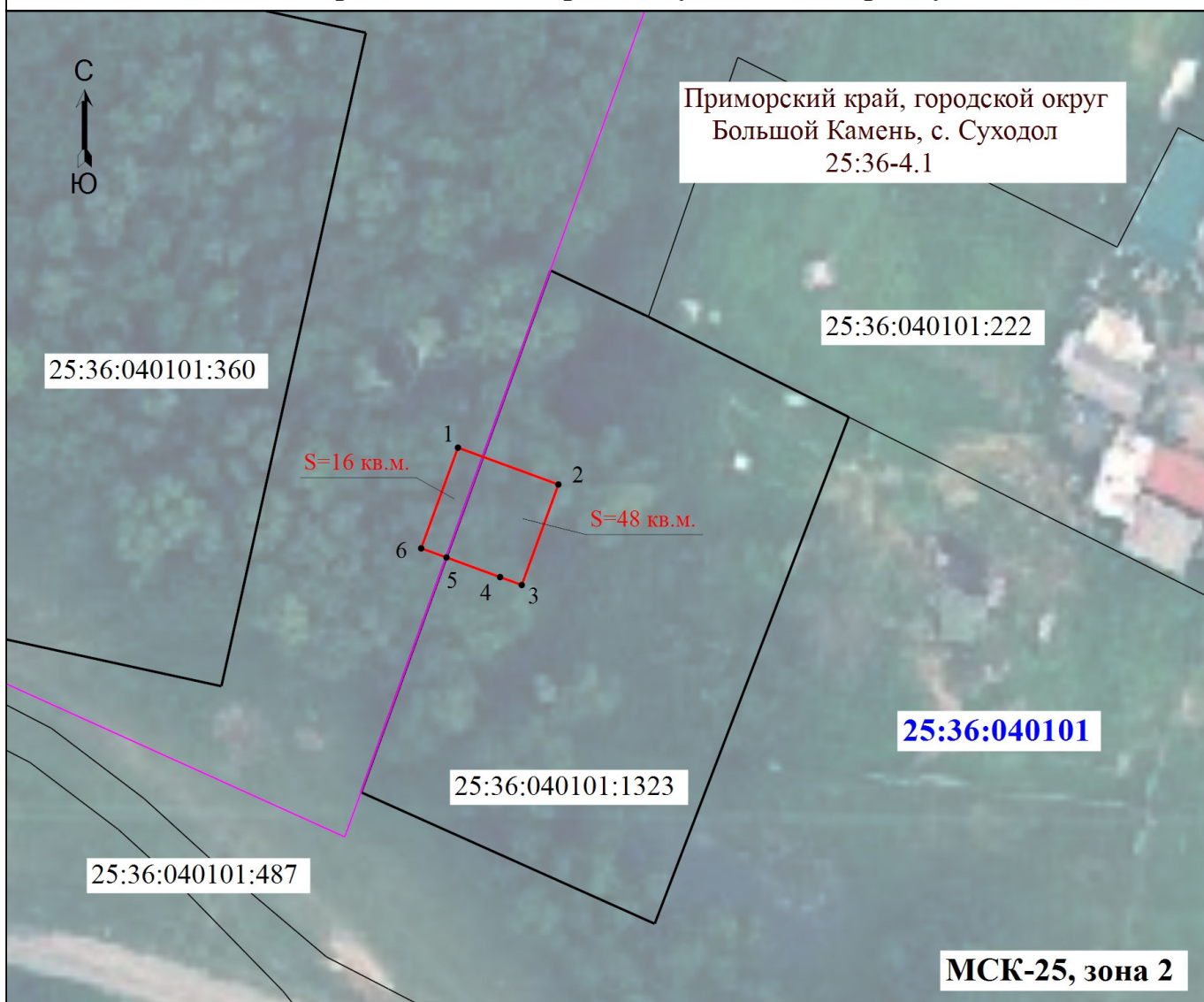
2. Сведения о характерных точках границ объекта

Обозначение характерных точек границ	Существующие координаты, м		Измененные (уточненные) координаты, м		Метод определения координат характерной точки	Средняя квадратическая погрешность положения характерной точки (Mt), м	Описание обозначения точки на местности (при наличии)
	X	Y	X	Y			
1	2	3	4	5	6	7	8
-	-	-	-	-	-	-	

3. Сведения о характерных точках части (частей) границы объекта

Обозначение характерных точек части границы	Существующие координаты, м		Измененные (уточненные) координаты, м		Метод определения координат характерной точки	Средняя квадратическая погрешность положения характерной точки (Mt), м	Описание обозначения точки на местности (при наличии)
	X	Y	X	Y			
1	2	3	4	5	6	7	8
-	-	-	-	-	-	-	

Схема расположения границ публичного сервитута



Масштаб 1:500

Условные обозначения

- Проектные границы публичного сервитута
- Граница земельного участка, установленная в соответствии с Федеральным законодательством, включенная в ЕГРН
- Граница территориальной зоны
- 25:36:040101** - Номер кадастрового квартала
- 25:36:040101:1323 - Кадастровый номер земельного участка
- Обозначение характерной точки проектной границы сервитута

Подпись _____



Дата "04" февраля 2025 г.

Место для оттиска печати (при наличии) лица, составившего описание местоположения границ объекта