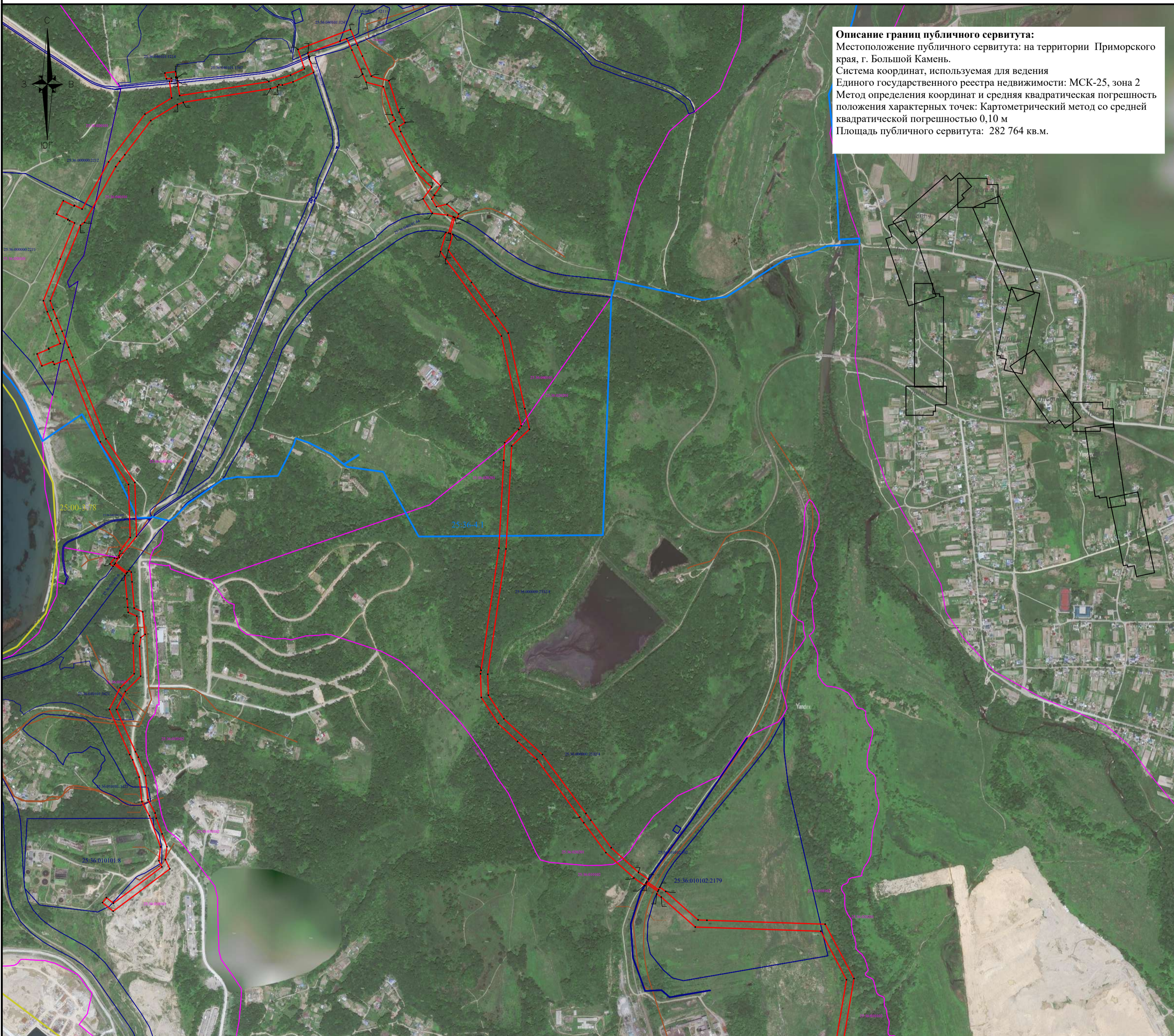


Схема расположения границ
 Публичного сервитута для размещения инженерных сооружений по объекту:
 «Создание внеплощадочных сетей водоснабжения и водоотведения объектов Приморского металлургического завода»



Описание границ публичного сервитута:
 Местоположение публичного сервитута: на территории Приморского края, г. Большой Камень.
 Система координат, используемая для ведения Единого государственного реестра недвижимости: МСК-25, зона 2
 Метод определения координат и средняя квадратическая погрешность положения характерных точек: Картометрический метод со средней квадратической погрешностью 0,10 м
 Площадь публичного сервитута: 282 764 кв.м.

Условные обозначения:

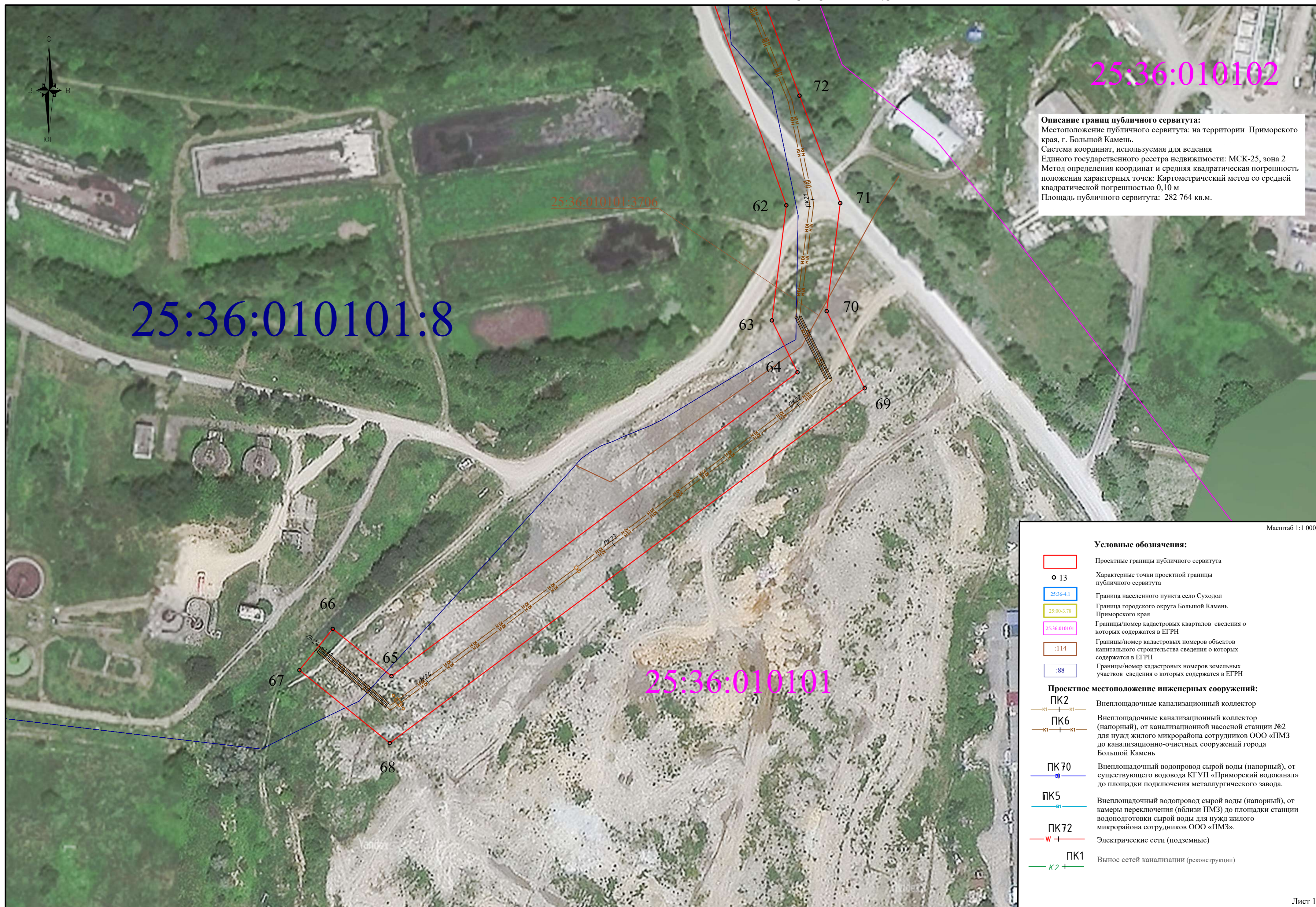
- Проектные границы публичного сервитута
- 13 Характерные точки проектной границы публичного сервитута
- 25.36-4.1 Граница населенного пункта село Суходол
- 25.00-3.78 Граница городского округа Большой Камень Приморского края
- 25.36-010101 Границы/номер кадастровых кварталов сведения о которых содержатся в ЕГРН
- :114 Границы/номер кадастровых номеров объектов капитального строительства сведения о которых содержатся в ЕГРН
- :88 Границы/номер кадастровых номеров земельных участков сведения о которых содержатся в ЕГРН

Проектное местоположение инженерных сооружений:

- ПК2 Внеплощадочные канализационный коллектор
- ПК6 Внеплощадочные канализационный коллектор (напорный), от канализационной насосной станции №2 для нужд жилого микрорайона сотрудников ООО «ПМЗ» до канализационно-очистных сооружений города Большой Камень
- ПК70 Внеплощадочный водопровод сырой воды (напорный), от существующего водовода КГУП «Приморский водоканал» до площадки подключения металлургического завода.
- ПК5 Внеплощадочный водопровод сырой воды (напорный), от камеры переключения (вблизи ПМЗ) до площадки станции водоподготовки сырой воды для нужд жилого микрорайона сотрудников ООО «ПМЗ».
- ПК72 Электрические сети (подземные)
- ПК1 Вынос сетей канализации (реконструкция)

Схема расположения границ

Публичного сервитута для размещения инженерных сооружений по объекту:
«Создание внеплощадочных сетей водоснабжения и водоотведения объектов Приморского металлургического завода»



Описание границ публичного сервитута:
Местоположение публичного сервитута: на территории Приморского края, г. Большой Камень.
Система координат, используемая для ведения Единого государственного реестра недвижимости: МСК-25, зона 2
Метод определения координат и средняя квадратическая погрешность положения характерных точек: Картометрический метод со средней квадратической погрешностью 0,10 м
Площадь публичного сервитута: 282 764 кв.м.

Масштаб 1:1 000

Условные обозначения:

- Проектные границы публичного сервитута
- 13 Характерные точки проектной границы публичного сервитута
- 25:36-41 Граница населенного пункта село Суходол
- 25:00-3:78 Граница городского округа Большой Камень Приморского края
- 25:36:010101 Границы/номер кадастровых кварталов сведения о которых содержатся в ЕГРН
- :114 Границы/номер кадастровых номеров объектов капитального строительства сведения о которых содержатся в ЕГРН
- :88 Границы/номер кадастровых номеров земельных участков сведения о которых содержатся в ЕГРН

Проектное местоположение инженерных сооружений:

- ПК2 Внеплощадочный канализационный коллектор
- ПК6 Внеплощадочный канализационный коллектор (напорный), от канализационной насосной станции №2 для нужд жилого микрорайона сотрудников ООО «ПМЗ до канализационно-очистных сооружений города Большой Камень
- ПК70 Внеплощадочный водопровод сырой воды (напорный), от существующего водовода КГУП «Приморский водоканал» до площадки подключения металлургического завода.
- ПК5 Внеплощадочный водопровод сырой воды (напорный), от камеры переключения (вблизи ПМЗ) до площадки станции водоподготовки сырой воды для нужд жилого микрорайона сотрудников ООО «ПМЗ».
- ПК72 Электрические сети (подземные)
- ПК1 Вынос сетей канализации (реконструкции)

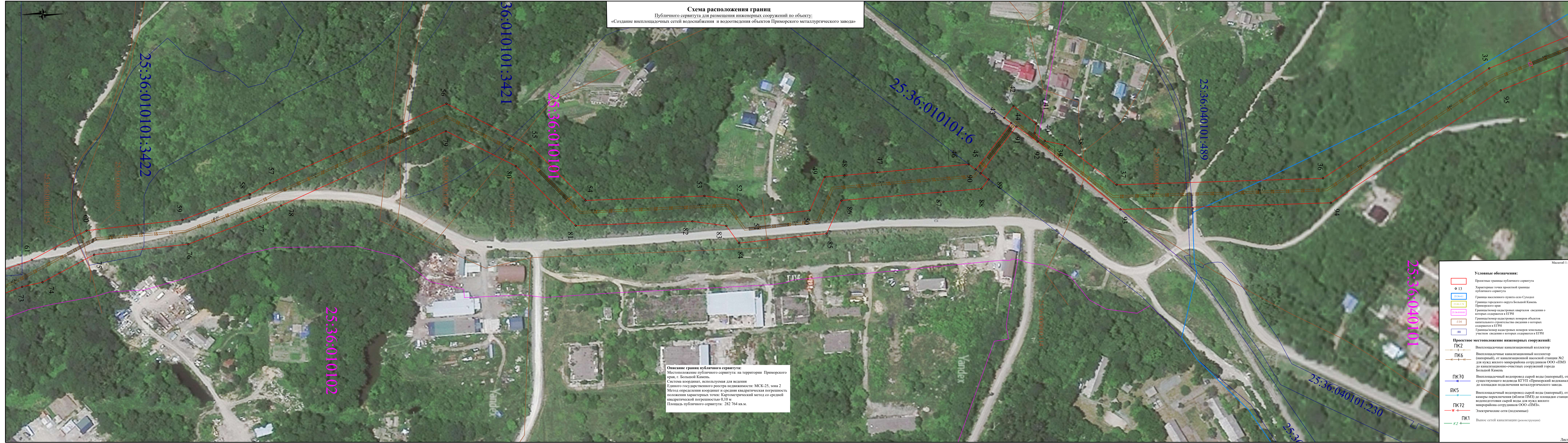


Схема расположения границ
 Публичного сервитута для размещения инженерных сооружений по объекту:
 «Создание внеплощадочных сетей водоснабжения и водоотведения объектов Приморского металлургического завода»

Описание границ публичного сервитута:
 Местоположение публичного сервитута: на территории Приморского края, г. Большой Камень.
 Система координат, используемая для ведения Единого государственного реестра недвижимости: МСК-25, зона 2
 Метод определения координат и средняя квадратическая погрешность положения характерных точек: Картометрический метод со средней квадратической погрешностью 0,10 м
 Площадь публичного сервитута: 282 764 кв.м.

Условные обозначения:

	Проектные границы публичного сервитута
	Характерные точки проектной границы публичного сервитута
	Граница населенного пункта село Суходол Приморского края
	Граница городского округа Большой Камень Приморского края
	Границы/номер кадастровых кварталов сведения о которых содержится в ЕГРН
	Границы/номер кадастровых номеров объектов капитального строительства сведения о которых содержится в ЕГРН
	Границы/номер кадастровых номеров земельных участков сведения о которых содержится в ЕГРН

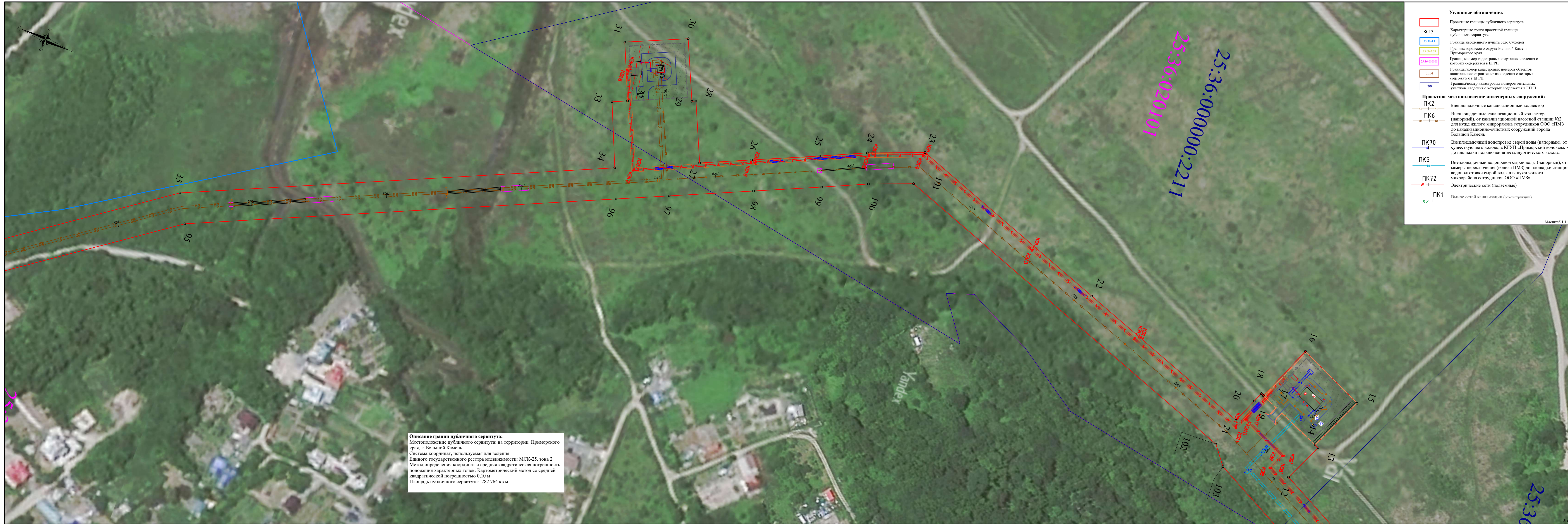
Проектное местоположение инженерных сооружений:

	Внеплощадочные канализационный коллектор
	Внеплощадочные канализационный коллектор (напорный), от канализационной насосной станции №2 для нужд жилого микрорайона сотрудников ООО «ПМЗ до канализационно-очистных сооружений города Большой Камень
	Внеплощадочный водопровод сырой воды (напорный), от существующего водовода КТП «Приморский завод» до площадки подключения металлургического завода.
	Внеплощадочный водопровод сырой воды (напорный), от камеры переключения (вблизи ПМЗ) до площадки станции водоподготовки сырой воды для нужд жилого микрорайона сотрудников ООО «ПМЗ».
	Электрические сети (подземные)
	Вынос сетей канализации (реконструкция)

Масштаб 1:1 000

Лист 2
 Формат А3x3

Схема расположения границ
 Публичного сервитута для размещения инженерных сооружений по объекту:
 «Создание внеплощадочных сетей водоснабжения и водоотведения объектов Приморского металлургического завода»



Описание границ публичного сервитута:
 Местоположение публичного сервитута: на территории Приморского края, г. Большой Камень.
 Система координат, используемая для ведения Единого государственного реестра недвижимости: МСК-25, зона 2
 Метод определения координат и средняя квадратическая погрешность положения характерных точек: Картометрический метод со средней квадратической погрешностью 0,10 м
 Площадь публичного сервитута: 282 764 кв.м.

Условные обозначения:

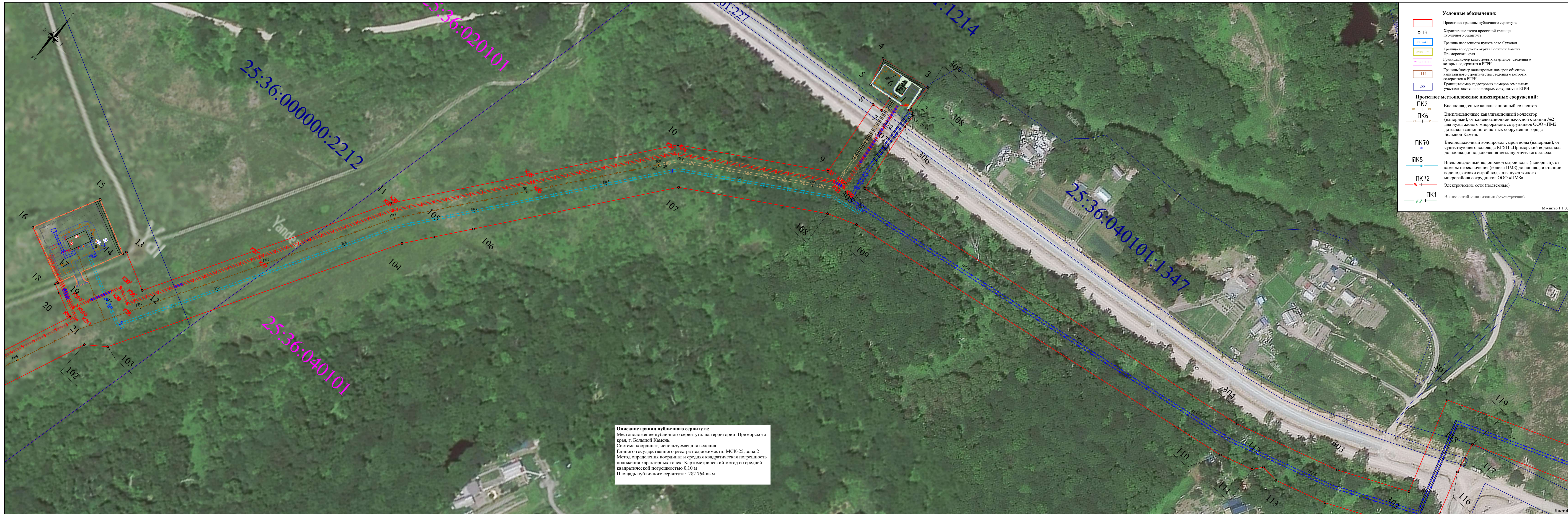
	Проектные границы публичного сервитута
	Характерные точки проектной границы публичного сервитута
	Граница населенного пункта село Суходол
	Граница городского округа Большой Камень Приморского края
	Границы/номер кадастровых кварталов сведения о которых содержится в ЕГРН
	Границы/номер кадастровых номеров объектов капитального строительства сведения о которых содержится в ЕГРН
	Границы/номер кадастровых номеров земельных участков сведения о которых содержится в ЕГРН

Проектное местоположение инженерных сооружений:

	Внеплощадочный канализационный коллектор
	Внеплощадочный канализационный коллектор (напорный), от канализационной насосной станции №2 для нужд жилого микрорайона сотрудников ООО «ПМЗ» до канализационно-очистных сооружений города Большой Камень
	Внеплощадочный водопровод сырой воды (напорный), от существующего водовода КГУП «Приморский водоканал» до площадки подключения металлургического завода.
	Внеплощадочный водопровод сырой воды (напорный), от камеры переключения (возле ПМЗ) до площадки станции водоподготовки сырой воды для нужд жилого микрорайона сотрудников ООО «ПМЗ».
	Электрические сети (подземные)
	Вывоз сетей канализации (реконструкция)

Масштаб 1:1 000

Схема расположения границ
 Публичного сервитута для размещения инженерных сооружений по объекту:
 «Создание внеплощадочных сетей водоснабжения и водоотведения объектов Приморского металлургического завода»



Условные обозначения:

	Проектные границы публичного сервитута
	Характерные точки проектной границы публичного сервитута
	Граница населенного пункта село Суходол
	Граница городского округа Большой Камень Приморского края
	Границы/номер кадастровых кварталов сведения о которых содержится в ЕГРН
	Границы/номер кадастровых номеров объектов капитального строительства сведения о которых содержится в ЕГРН
	Границы/номер кадастровых номеров земельных участков сведения о которых содержится в ЕГРН

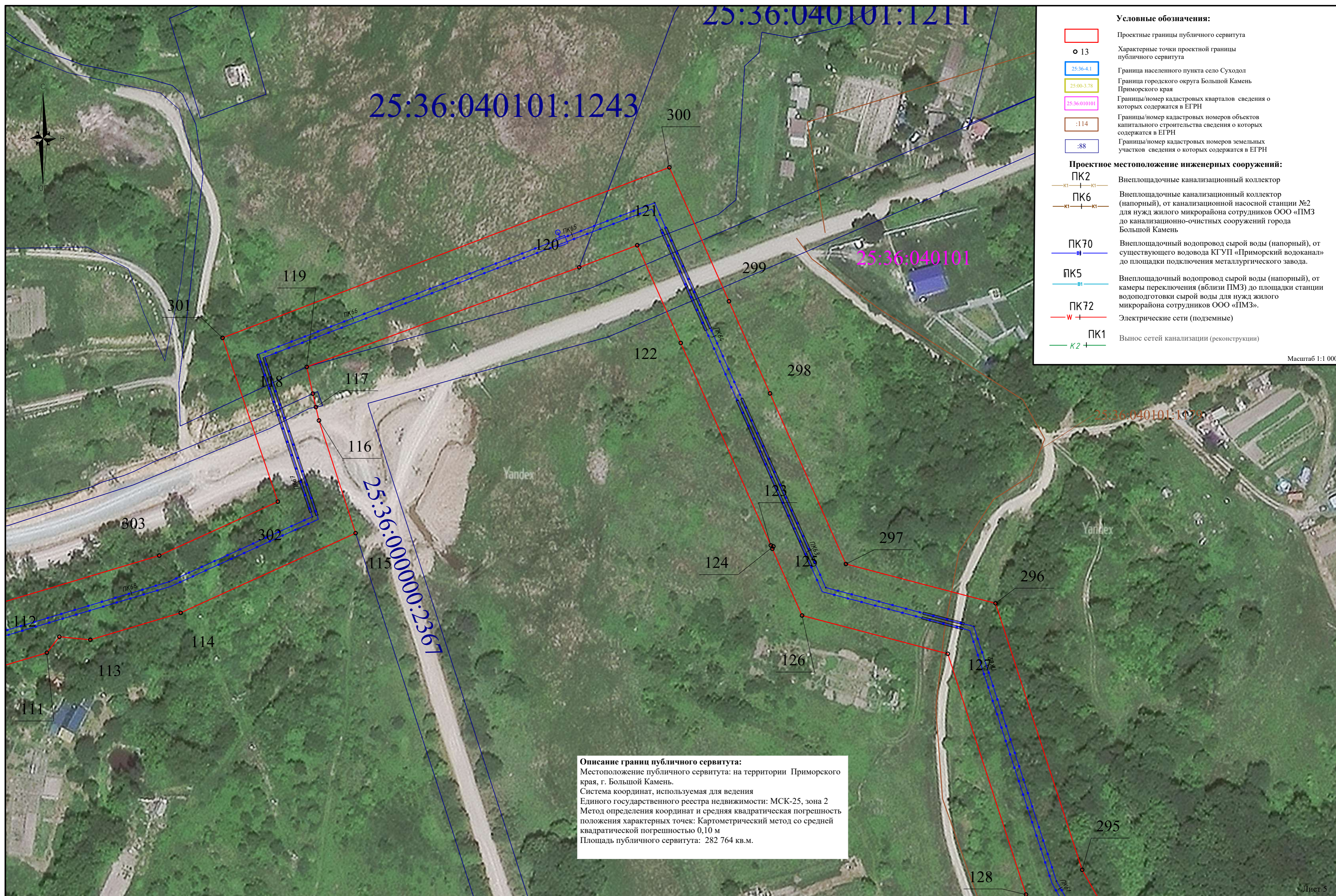
Проектное местоположение инженерных сооружений:

	ПК2 — Внеплощадочный канализационный коллектор
	ПК6 — Внеплощадочный канализационный коллектор (напорный), от канализационной насосной станции №2 для нужд жилого микрорайона сотрудников ООО «ПМЗ» до канализационно-очистных сооружений города Большой Камень
	ПК70 — Внеплощадочный водопровод сырой воды (напорный), от существующего водовода КТУП «Приморский водоканал» до площадки подключения металлургического завода.
	ПК5 — Внеплощадочный водопровод сырой воды (напорный), от камеры переключения (вблизи ПМЗ) до площадки станции водоподготовки сырой воды для нужд жилого микрорайона сотрудников ООО «ПМЗ».
	ПК72 — Электрические сети (подземные)
	ПК1 — Вынос сетей канализации (реконструкция)

Масштаб 1:1 000

Описание границ публичного сервитута:
 Местоположение публичного сервитута: на территории Приморского края, г. Большой Камень.
 Система координат, используемая для ведения Единого государственного реестра недвижимости: МСК-25, зона 2
 Метод определения координат и средняя квадратическая погрешность положения характерных точек: Картометрический метод со средней квадратической погрешностью 0,10 м
 Площадь публичного сервитута: 282 764 кв.м.

Схема расположения границ
 Публичного сервитута для размещения инженерных сооружений по объекту:
 «Создание внеплощадочных сетей водоснабжения и водоотведения объектов Приморского металлургического завода»



Условные обозначения:

- Проектные границы публичного сервитута
- 13 Характерные точки проектной границы публичного сервитута
- 25:36-4.1 Граница населенного пункта село Суходол
- 25:00-3.78 Граница городского округа Большой Камень Приморского края
- 25:36:010101 Границы/номер кадастровых кварталов сведения о которых содержатся в ЕГРН
- :114 Границы/номер кадастровых номеров объектов капитального строительства сведения о которых содержатся в ЕГРН
- :88 Границы/номер кадастровых номеров земельных участков сведения о которых содержатся в ЕГРН

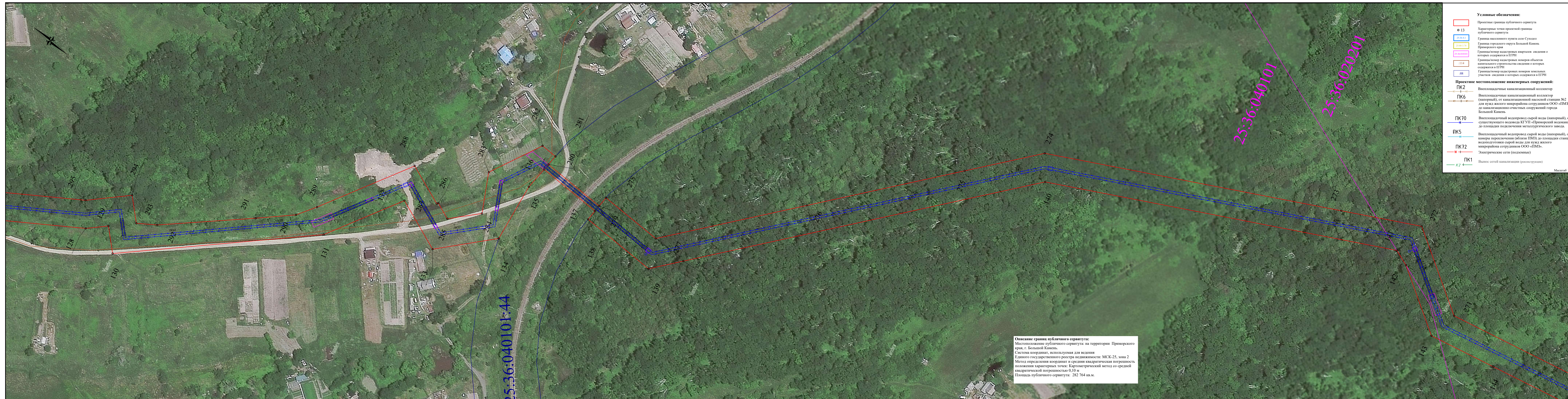
Проектное местоположение инженерных сооружений:

- ПК2 — Внеплощадочные канализационный коллектор
- ПК6 — Внеплощадочные канализационный коллектор (напорный), от канализационной насосной станции №2 для нужд жилого микрорайона сотрудников ООО «ПМЗ» до канализационно-очистных сооружений города Большой Камень
- ПК70 — Внеплощадочный водопровод сырой воды (напорный), от существующего водовода КГУП «Приморский водоканал» до площадки подключения металлургического завода.
- ПК5 — Внеплощадочный водопровод сырой воды (напорный), от камеры переключения (вблизи ПМЗ) до площадки станции водоподготовки сырой воды для нужд жилого микрорайона сотрудников ООО «ПМЗ».
- ПК72 — Электрические сети (подземные)
- ПК1 — Вынос сетей канализации (реконструкция)

Масштаб 1:1 000

Описание границ публичного сервитута:
 Местоположение публичного сервитута: на территории Приморского края, г. Большой Камень.
 Система координат, используемая для ведения Единого государственного реестра недвижимости: МСК-25, зона 2
 Метод определения координат и средняя квадратическая погрешность положения характерных точек: Картометрический метод со средней квадратической погрешностью 0,10 м
 Площадь публичного сервитута: 282 764 кв.м.

Схема расположения границ
 Публичного сервитута для размещения инженерных сооружений по объекту:
 «Создание внеплощадочных сетей водоснабжения и водоотведения объектов Приморского металлургического завода»



Условные обозначения:

	Проектные границы публичного сервитута
	Характерные точки проектной границы публичного сервитута
	Граница населенного пункта село Суходол Приморского края
	Граница городского округа Большой Камень Приморского края
	Границы/номер кадастровых кварталов сведения о которых содержится в ЕГРН
	Границы/номер кадастровых номеров объектов капитального строительства сведения о которых содержится в ЕГРН
	Границы/номер кадастровых номеров земельных участков сведения о которых содержится в ЕГРН

Проектное местоположение инженерных сооружений:

	ПК2 Внеплощадочные канализационный коллектор (напорный), от канализационной насосной станции №2 для нужд жилого микрорайона сотрудников ООО «ПМЗ до канализационно-очистных сооружений города Большой Камень.
	ПК70 Внеплощадочный водопровод сырой воды (напорный), от существующего водовода КГУП «Приморский водоканал» до площадки подключения металлургического завода.
	ПК5 Внеплощадочный водопровод сырой воды (напорный), от камеры переключения (вблизи ПМЗ) до площадки станции водоподготовки сырой воды для нужд жилого микрорайона сотрудников ООО «ПМЗ».
	ПК72 Электрические сети (подземные)
	ПК1 Вынос сетей канализации (реконструкция)

Масштаб 1:1 000

Описание границ публичного сервитута:
 Местоположение публичного сервитута: на территории Приморского края, г. Большой Камень.
 Система координат, используемая для ведения Единого государственного реестра недвижимости: МСК-25, зона 2
 Метод определения координат и средняя квадратическая погрешность положения характерных точек: Картометрический метод со средней квадратической погрешностью 0,10 м
 Площадь публичного сервитута: 282 764 кв.м.

Схема расположения границ
 Публичного сервитута для размещения инженерных сооружений по объекту:
 «Создание внеплощадочных сетей водоснабжения и водоотведения объектов Приморского металлургического завода»



Условные обозначения:

	Проектные границы публичного сервитута
	Характерные точки проектной границы публичного сервитута
	Граница населенного пункта село Суходол
	Граница городского округа Большой Камень Приморского края
	Границы/номер кадастровых кварталов сведения о которых содержится в ЕГРН
	Границы/номер кадастровых номеров объектов капитального строительства сведения о которых содержится в ЕГРН
	Границы/номер кадастровых номеров земельных участков сведения о которых содержится в ЕГРН

Проектное местоположение инженерных сооружений:

	Внеплощадочные канализационный коллектор
	Внеплощадочные канализационный коллектор (напорный), от канализационной насосной станции №2 для нужд жилого микрорайона сотрудников ООО «ПМЗ до канализационно-очистных сооружений города Большой Камень»
	Внеплощадочный водопровод сырой воды (напорный), от существующего водовода КГУП «Приморский водоканал» до площадки подключения металлургического завода.
	Внеплощадочный водопровод сырой воды (напорный), от камеры переключения (вблизи ПМЗ) до площадки станции водоподготовки сырой воды для нужд жилого микрорайона сотрудников ООО «ПМЗ».
	Электрические сети (подземные)
	Вынос сетей канализации (реконструируемые)

Масштаб 1:1 000

Описание границ публичного сервитута:
 Местоположение публичного сервитута: на территории Приморского края, г. Большой Камень.
 Система координат, используемая для ведения Единого государственного реестра недвижимости: МСК-25, зона 2
 Метод определения координат и средняя квадратическая погрешность положения характерных точек: Картометрический метод со средней квадратической погрешностью 0,10 м
 Площадь публичного сервитута: 282 764 кв.м.

25:36:01010

25:36:000000:2332/4

25:36:020201

Схема расположения границ
 Публичного сервитута для размещения инженерных сооружений по объекту:
 «Создание внеплощадочных сетей водоснабжения и водоотведения объектов Приморского металлургического завода»



Условные обозначения:

- Проектные границы публичного сервитута
- Характерные точки проектной границы публичного сервитута
- 25:36:41 Граница населенного пункта село Суходол
- 25:06:178 Граница городского округа Большой Камень Приморского края
- 25:36:01000 Границы/номер кадастровых кварталов сведения о которых содержится в ЕГРН
- :114 Границы/номер кадастровых номеров объектов капитального строительства сведения о которых содержится в ЕГРН
- :88 Границы/номер кадастровых номеров земельных участков сведения о которых содержится в ЕГРН

Проектное местоположение инженерных сооружений:

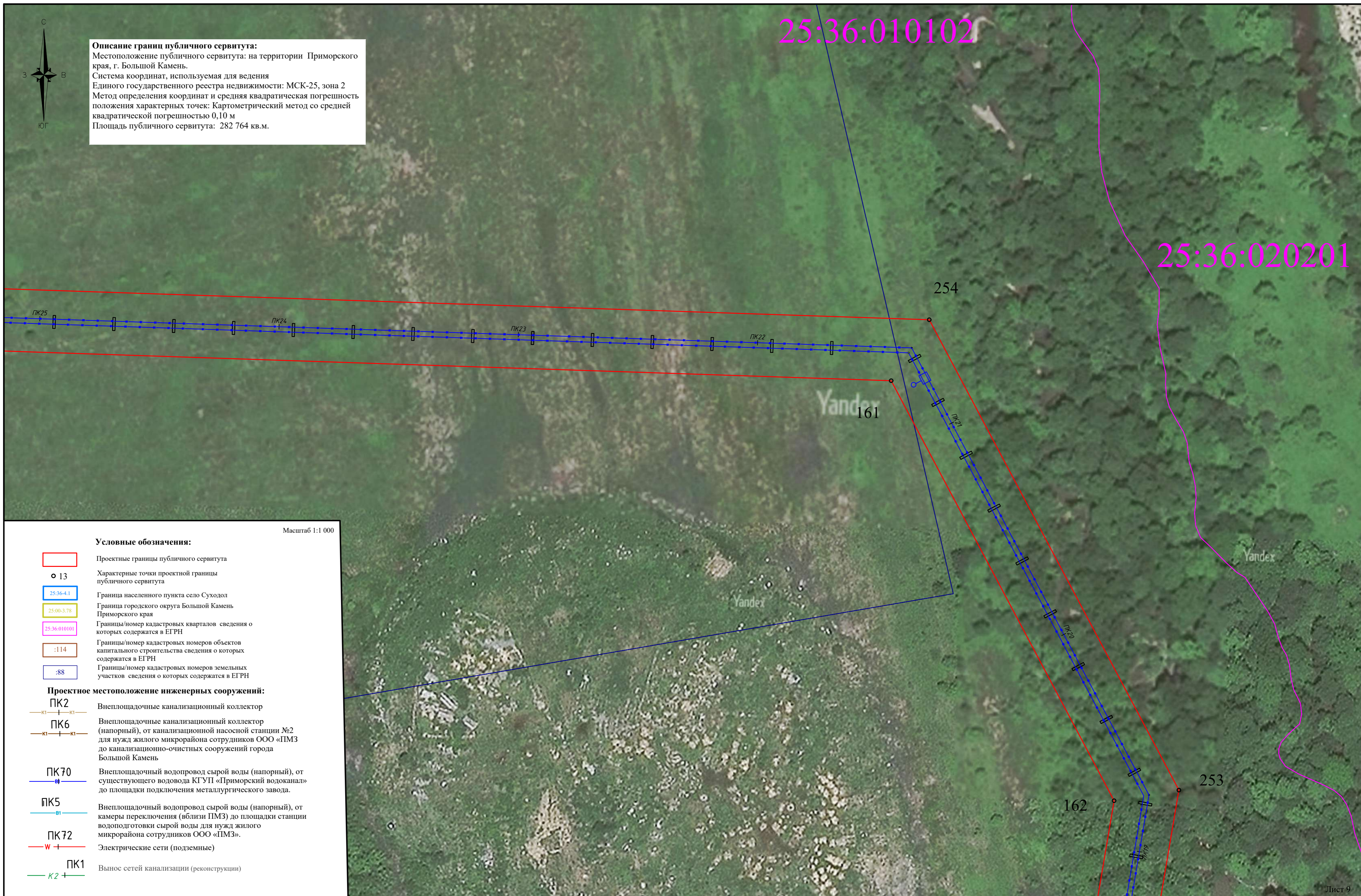
- ПК2 Внеплощадочные канализационный коллектор
- ПК6 Внеплощадочные канализационный коллектор (напорный), от канализационной насосной станции №2 для нужд жилого микрорайона сотрудников ООО «ПМЗ» до канализационно-очистных сооружений города Большой Камень
- ПК70 Внеплощадочный водопровод сырой воды (напорный), от существующего водовода КГУП «Приморский водоканал» до площадки подключения металлургического завода. Масштаб 1:1 000
- ПК5 Внеплощадочный водопровод сырой воды (напорный), от камеры переключения (вблизи ПМЗ) до площадки станции водоподготовки сырой воды для нужд жилого микрорайона сотрудников ООО «ПМЗ».
- ПК72 Электрические сети (подземные)
- ПК1 Вынос сетей канализации (реконструкция)

Масштаб 1:1 000

Описание границ публичного сервитута:
 Местоположение публичного сервитута: на территории Приморского края, г. Большой Камень.
 Система координат, используемая для ведения Единого государственного реестра недвижимости: МСК-25, зона 2
 Метод определения координат и средняя квадратическая погрешность положения характерных точек: Картометрический метод со средней квадратической погрешностью 0,10 м
 Площадь публичного сервитута: 282 764 кв.м.

Схема расположения границ

Публичного сервитута для размещения инженерных сооружений по объекту:
«Создание внеплощадочных сетей водоснабжения и водоотведения объектов Приморского металлургического завода»



Описание границ публичного сервитута:
Местоположение публичного сервитута: на территории Приморского края, г. Большой Камень.
Система координат, используемая для ведения Единого государственного реестра недвижимости: МСК-25, зона 2
Метод определения координат и средняя квадратическая погрешность положения характерных точек: Картометрический метод со средней квадратической погрешностью 0,10 м
Площадь публичного сервитута: 282 764 кв.м.

Условные обозначения:

Масштаб 1:1 000

- Проектные границы публичного сервитута
- 13 Характерные точки проектной границы публичного сервитута
- 25:36-4.1 Граница населенного пункта село Суходол
- 25:00-3.78 Граница городского округа Большой Камень Приморского края
- 25:36:010101 Границы/номер кадастровых кварталов сведения о которых содержатся в ЕГРН
- :114 Границы/номер кадастровых номеров объектов капитального строительства сведения о которых содержатся в ЕГРН
- :88 Границы/номер кадастровых номеров земельных участков сведения о которых содержатся в ЕГРН

Проектное местоположение инженерных сооружений:

- ПК2 Внеплощадочные канализационный коллектор
- ПК6 Внеплощадочные канализационный коллектор (напорный), от канализационной насосной станции №2 для нужд жилого микрорайона сотрудников ООО «ПМЗ» до канализационно-очистных сооружений города Большой Камень
- ПК70 Внеплощадочный водопровод сырой воды (напорный), от существующего водовода КГУП «Приморский водоканал» до площадки подключения металлургического завода.
- ПК5 Внеплощадочный водопровод сырой воды (напорный), от камеры переключения (вблизи ПМЗ) до площадки станции водоподготовки сырой воды для нужд жилого микрорайона сотрудников ООО «ПМЗ».
- ПК72 Электрические сети (подземные)
- ПК1 Вынос сетей канализации (реконструкции)

Схема расположения границ
 Публичного сервитута для размещения инженерных сооружений по объекту:
 «Создание внеплощадочных сетей водоснабжения и водоотведения объектов Приморского металлургического завода»



Описание границ публичного сервитута:
 Местоположение публичного сервитута: на территории Приморского края, г. Большой Камень.
 Система координат, используемая для ведения Единого государственного реестра недвижимости: МСК-25, зона 2
 Метод определения координат и средняя квадратическая погрешность положения характерных точек: Картометрический метод со средней квадратической погрешностью 0,10 м
 Площадь публичного сервитута: 282 764 кв.м.

Масштаб 1:1 000

Условные обозначения:	
	Проектные границы публичного сервитута
	Характерные точки проектной границы публичного сервитута
	Граница населенного пункта село Суходол
	Граница городского округа Большой Камень Приморского края
	Границы/номер кадастровых кварталов сведения о которых содержатся в ЕГРН
	Границы/номер кадастровых номеров объектов капитального строительства сведения о которых содержатся в ЕГРН
	Границы/номер кадастровых номеров земельных участков сведения о которых содержатся в ЕГРН
Проектное местоположение инженерных сооружений:	
	Внеплощадочные канализационный коллектор
	Внеплощадочные канализационный коллектор (напорный), от канализационной насосной станции №2 для нужд жилого микрорайона сотрудников ООО «ПМЗ до канализационно-очистных сооружений города Большой Камень.
	Внеплощадочный водопровод сырой воды (напорный), от существующего водовода КТУП «Приморский волокан» до площадки подключения металлургического завода.
	Внеплощадочный водопровод сырой воды (напорный), от камеры переключения (возле ПМЗ) до площадки станции водоподготовки сырой воды для нужд жилого микрорайона сотрудников ООО «ПМЗ».
	Электрические сети (подземные)
	Вынос сетей канализации (реконструкция)

Лист 10
 Формат А3х4

Схема расположения границ
 Публичного сервитута для размещения инженерных сооружений по объекту:
 «Создание внеплощадочных сетей водоснабжения и водоотведения объектов Приморского металлургического завода»

Описание границ публичного сервитута:
 Местоположение публичного сервитута: на территории Приморского края, г. Большой Камень.
 Система координат, используемая для ведения Единого государственного реестра недвижимости: МСК-25, зона 2
 Метод определения координат и средняя квадратическая погрешность положения характерных точек: Картометрический метод со средней квадратической погрешностью 0,10 м
 Площадь публичного сервитута: 282 764 кв.м.



Масштаб 1:1 000

Условные обозначения:

- Проектные границы публичного сервитута
- Характерные точки проектной границы публичного сервитута
- Граница населенного пункта село Суходол
- Граница городского округа Большой Камень Приморского края
- Границы/номер кадастровых кварталов сведения о которых содержится в ЕГРН
- Границы/номер кадастровых номеров объектов капитального строительства сведения о которых содержится в ЕГРН
- Границы/номер кадастровых номеров земельных участков сведения о которых содержится в ЕГРН

Проектное местоположение инженерных сооружений:

- Внеплощадочный канализационный коллектор
- Внеплощадочный канализационный коллектор (напорный), от канализационной насосной станции №2 для нужд жилого микрорайона сотрудников ООО «ПМЗ» до канализационно-очистных сооружений города Большой Камень
- Внеплощадочный водопровод сырой воды (напорный), от существующего водовода КТУП «Приморский волоканал» до площадки подключения металлургического завода.
- Внеплощадочный водопровод сырой воды (напорный), от камеры переключения (объект ПМЗ) до площадки станции водоподготовки сырой воды для нужд жилого микрорайона сотрудников ООО «ПМЗ».
- Электрические сети (подземные)
- Вынос сетей канализации (реконструкция)

Лист 11
Формат А3х4