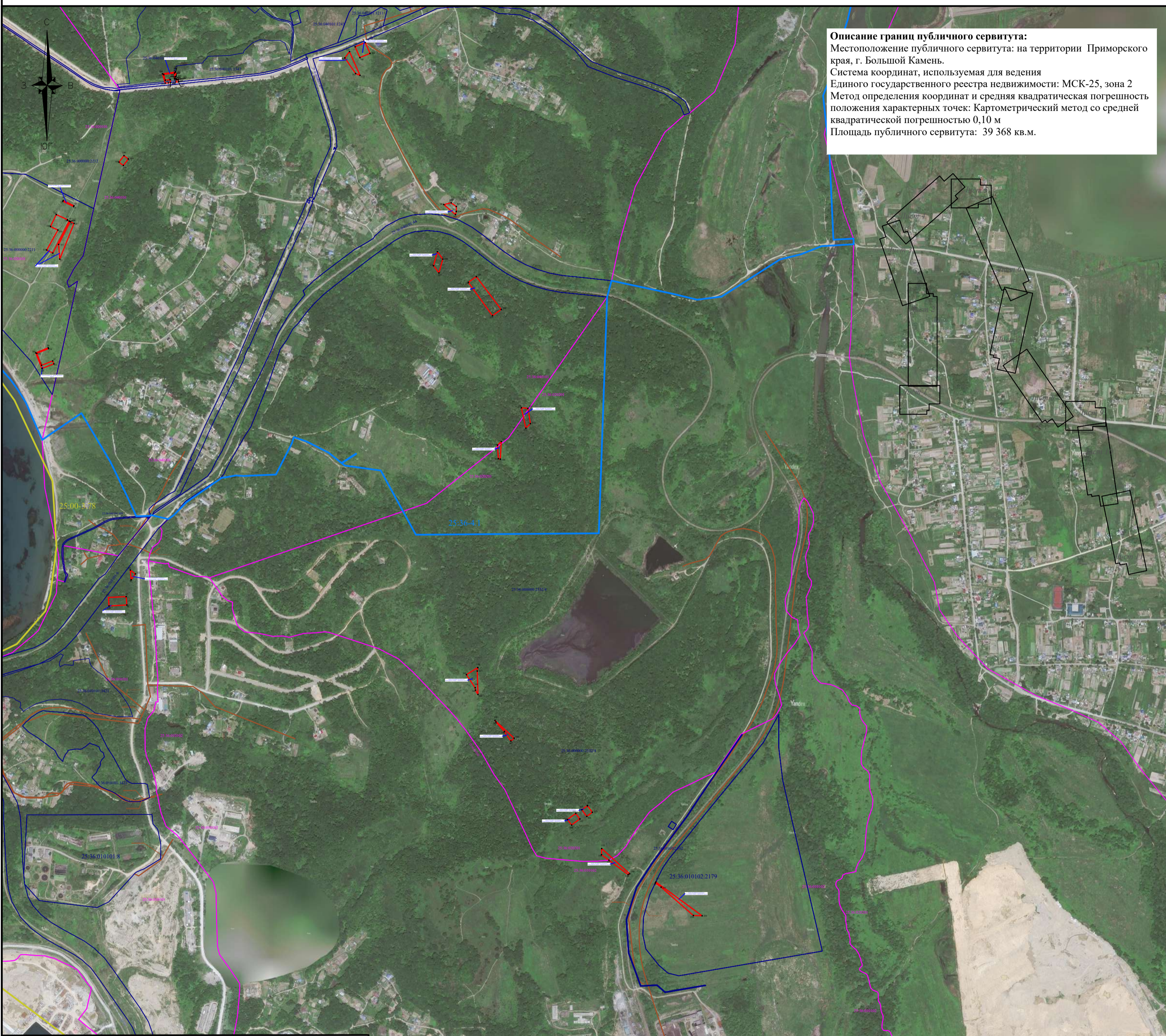


Схема расположения границ

Публичного сервитута для размещения временных объектов складирования строительных и иных материалов и размещения строительной техники по объекту:
«Создание внеплощадочных сетей водоснабжения и водоотведения объектов Приморского металлургического завода»



Описание границ публичного сервитута:
 Местоположение публичного сервитута: на территории Приморского края, г. Большой Камень.
 Система координат, используемая для ведения Единого государственного реестра недвижимости: МСК-25, зона 2
 Метод определения координат и средняя квадратическая погрешность положения характерных точек: Картометрический метод со средней квадратической погрешностью 0,10 м
 Площадь публичного сервитута: 39 368 кв.м.

Условные обозначения:

- Проектные границы публичного сервитута
- 13 Характерные точки проектной границы публичного сервитута
- 25:36:4.1 Граница населенного пункта село Суходол
- 25:00:3.78 Граница городского округа Большой Камень Приморского края
- 25:36:010101 Границы/номер кадастровых кварталов сведения о которых содержатся в ЕГРН
- :114 Границы/номер кадастровых номеров объектов капитального строительства сведения о которых содержатся в ЕГРН
- :88 Границы/номер кадастровых номеров земельных участков сведения о которых содержатся в ЕГРН

Проектное местоположение инженерных сооружений:

- ПК2 Внеплощадочные канализационный коллектор
- ПК6 Внеплощадочные канализационный коллектор (напорный), от канализационной насосной станции №2 для нужд жилого микрорайона сотрудников ООО «ПМЗ» до канализационно-очистных сооружений города Большой Камень
- ПК70 Внеплощадочный водопровод сырой воды (напорный), от существующего водовода КГУП «Приморский водоканал» до площадки подключения металлургического завода.
- ПК5 Внеплощадочный водопровод сырой воды (напорный), от камеры переключения (вблизи ПМЗ) до площадки станции водоподготовки сырой воды для нужд жилого микрорайона сотрудников ООО «ПМЗ».
- ПК72 Электрические сети (подземные)
- ПК1 Вынос сетей канализации (реконструкции)

Схема расположения границ

Публичного сервитута для размещения временных объектов складирования строительных и иных материалов и размещение строительной техники по объекту:
«Создание внеплощадочных сетей водоснабжения и водоотведения объектов Приморского металлургического завода»



Описание границ публичного сервитута:
 Местоположение публичного сервитута: на территории Приморского края, г. Большой Камень.
 Система координат, используемая для ведения Единого государственного реестра недвижимости: МСК-25, зона 2
 Метод определения координат и средняя квадратическая погрешность положения характерных точек: Картометрический метод со средней квадратической погрешностью 0,10 м
 Площадь публичного сервитута: 39 368 кв.м.

Участок доп.отвода для размещения протаскиваемого джокера и строительной техники

Участок доп.отвода для размещения протаскиваемого джокера и строительной техники

Масштаб 1:1 000

Условные обозначения:

- Проектные границы публичного сервитута
- 13 Характерные точки проектной границы публичного сервитута
- 25:36-41 Граница населенного пункта село Суходол
- 25:00-378 Граница городского округа Большой Камень Приморского края
- 25:36:010101 Границы/номер кадастровых кварталов сведения о которых содержатся в ЕГРН
- :114 Границы/номер кадастровых номеров объектов капитального строительства сведения о которых содержатся в ЕГРН
- :88 Границы/номер кадастровых номеров земельных участков сведения о которых содержатся в ЕГРН

Проектное местоположение инженерных сооружений:

- ПК2 Внеплощадочные канализационный коллектор
- ПК6 Внеплощадочные канализационный коллектор (напорный), от канализационной насосной станции №2 для нужд жилого микрорайона сотрудников ООО «ПМЗ до канализационно-очистных сооружений города Большой Камень
- ПК70 Внеплощадочный водопровод сырой воды (напорный), от существующего водовода КГУП «Приморский водоканал» до площадки подключения металлургического завода.
- ПК5 Внеплощадочный водопровод сырой воды (напорный), от камеры переключения (вблизи ПМЗ) до площадки станции водоподготовки сырой воды для нужд жилого микрорайона сотрудников ООО «ПМЗ».
- ПК72 Электрические сети (подземные)
- ПК1 Вынос сетей канализации (реконструкции)

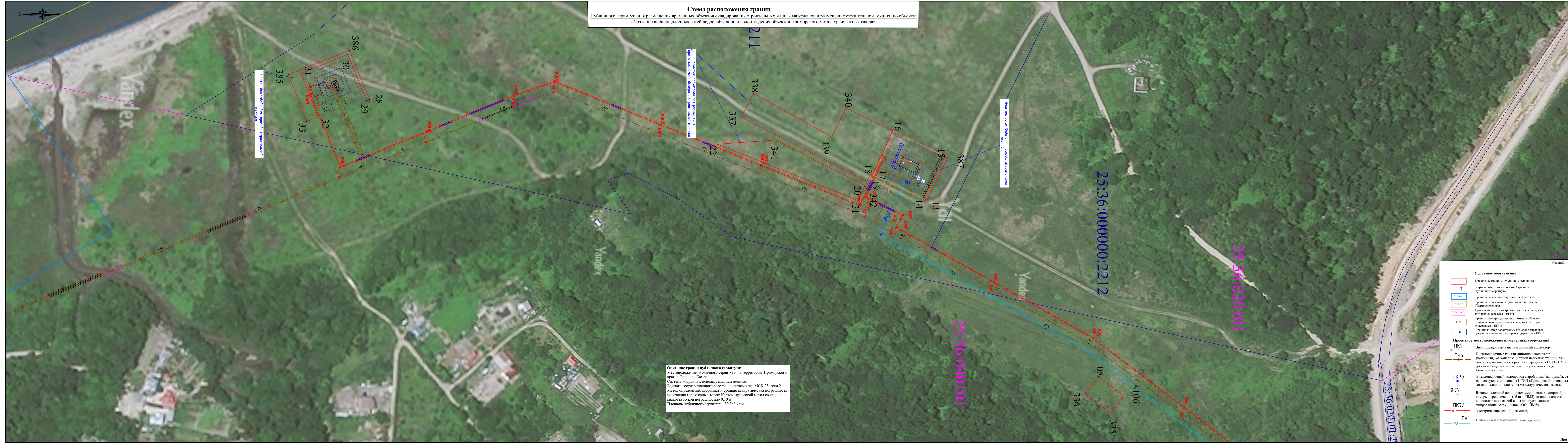


Схема расположения границ
 Публичного сервитута для размещения временных объектов складирования строительных и иных материалов и размещение строительной техники по объекту:
 «Создание внеплощадочных сетей водоснабжения и водоотведения объектов Приморского металлургического завода»

Участок для размещения временных объектов складирования строительных и иных материалов и строительной техники

Участок для размещения временных объектов складирования строительных и иных материалов и строительной техники

Участок для проведения строительных работ

Описание границ публичного сервитута:
 Местоположение публичного сервитута: на территории Приморского края, г. Большой Камень.
 Система координат, используемая для ведения Единого государственного реестра недвижимости: МСК-25, зона 2
 Метод определения координат и средняя квадратическая погрешность положения характерных точек: Картометрический метод со средней квадратической погрешностью 0,10 м
 Площадь публичного сервитута: 39 368 кв.м.

Условные обозначения:

	Проектные границы публичного сервитута
	Характерные точки проектной границы публичного сервитута
	Граница населенного пункта село Суходол Приморского края
	Граница городского округа Большой Камень Приморского края
	Границы/номер кадастровых кварталов сведения о которых содержится в ЕГРН
	Границы/номер кадастровых номеров объектов капитального строительства сведения о которых содержится в ЕГРН
	Границы/номер кадастровых номеров земельных участков сведения о которых содержится в ЕГРН

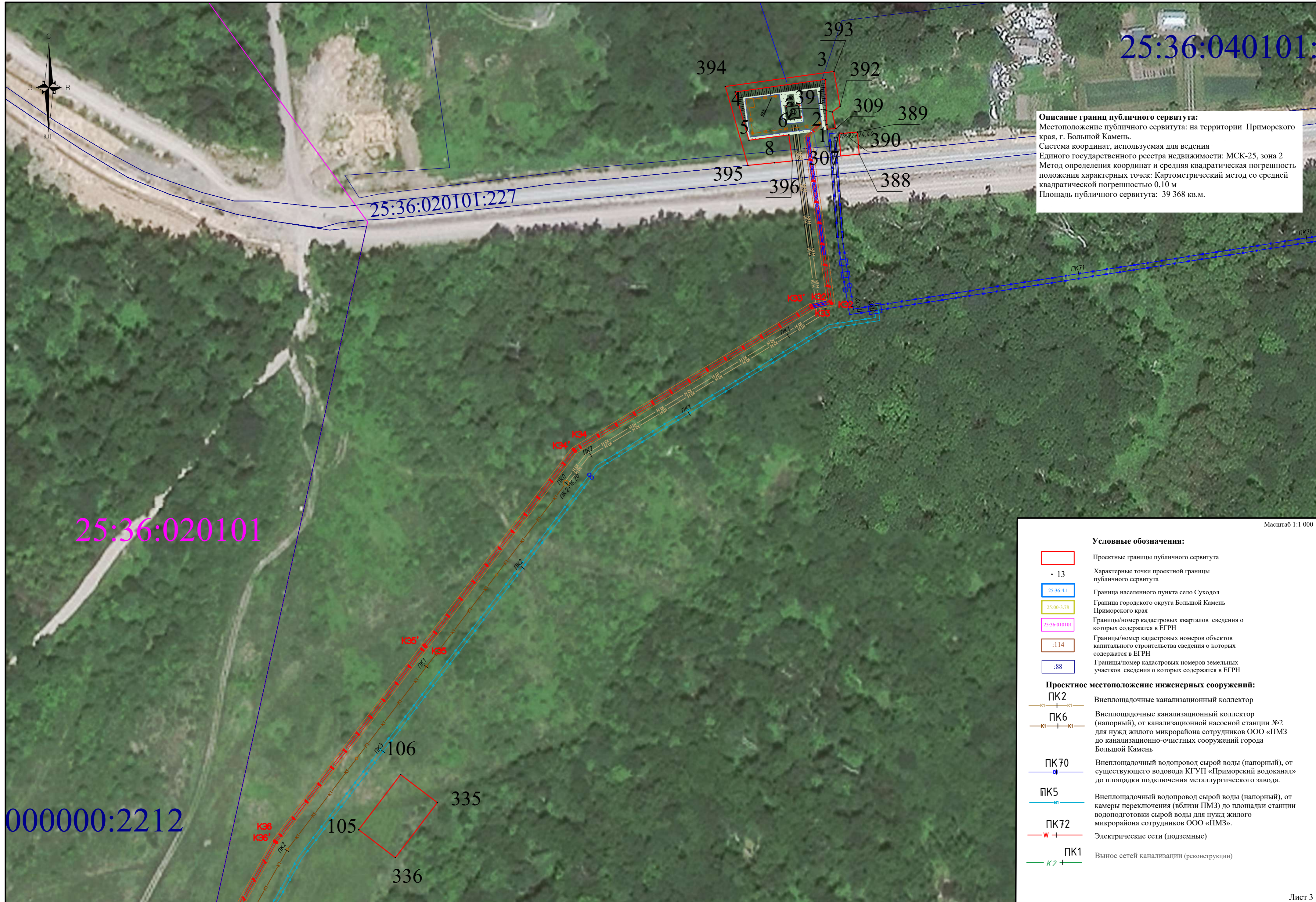
Проектное местоположение инженерных сооружений:

	Внеплощадочные канализационный коллектор
	Внеплощадочный канализационный коллектор (напорный), от канализационной насосной станции №2 для нужд жилого микрорайона сотрудников ООО «ПМЗ до канализационно-очистных сооружений города Большой Камень
	Внеплощадочный водопровод сырой воды (напорный), от существующего водовода КГУП «Приморский завод» до площадки подключения металлургического завода.
	Внеплощадочный водопровод сырой воды (напорный), от камеры переключения (вблизи ПМЗ) до площадки станции водоочистки сырой воды для нужд жилого микрорайона сотрудников ООО «ПМЗ».
	Электрические сети (подземные)
	Вынос сетей канализации (реконструкция)

Масштаб 1:1 000

Лист 2
 Формат А3x3

Схема расположения границ
 Публичного сервитута для размещения временных объектов складирования строительных и иных материалов и размещения строительной техники по объекту:
 «Создание внеплощадочных сетей водоснабжения и водоотведения объектов Приморского металлургического завода»



Описание границ публичного сервитута:
 Местоположение публичного сервитута: на территории Приморского края, г. Большой Камень.
 Система координат, используемая для ведения Единого государственного реестра недвижимости: МСК-25, зона 2
 Метод определения координат и средняя квадратическая погрешность положения характерных точек: Картометрический метод со средней квадратической погрешностью 0,10 м
 Площадь публичного сервитута: 39 368 кв.м.

Масштаб 1:1 000

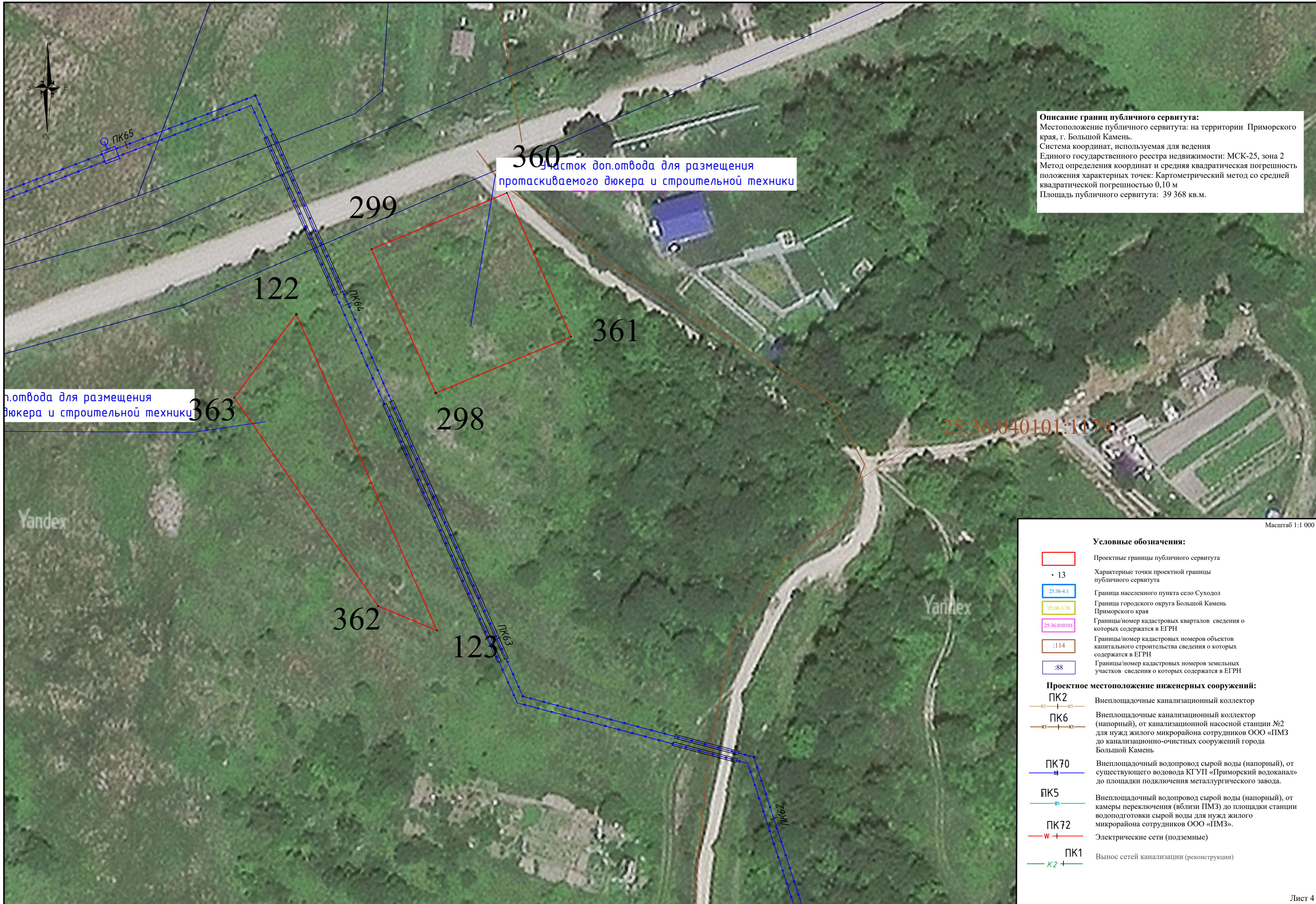
Условные обозначения:

- Проектные границы публичного сервитута
- 13 Характерные точки проектной границы публичного сервитута
- 25:36-41 Граница населенного пункта село Суходол
- 25:00-3.78 Граница городского округа Большой Камень Приморского края
- 25:36:010101 Границы/номер кадастровых кварталов сведения о которых содержатся в ЕГРН
- :114 Границы/номер кадастровых номеров объектов капитального строительства сведения о которых содержатся в ЕГРН
- :88 Границы/номер кадастровых номеров земельных участков сведения о которых содержатся в ЕГРН

Проектное местоположение инженерных сооружений:

- ПК2 Внеплощадочные канализационный коллектор
- ПК6 Внеплощадочные канализационный коллектор (напорный), от канализационной насосной станции №2 для нужд жилого микрорайона сотрудников ООО «ПМЗ до канализационно-очистных сооружений города Большой Камень
- ПК70 Внеплощадочный водопровод сырой воды (напорный), от существующего водовода КГУП «Приморский водоканал» до площадки подключения металлургического завода.
- ПК5 Внеплощадочный водопровод сырой воды (напорный), от камеры переключения (вблизи ПМЗ) до площадки станции водоподготовки сырой воды для нужд жилого микрорайона сотрудников ООО «ПМЗ».
- ПК72 Электрические сети (подземные)
- ПК1 Вынос сетей канализации (реконструкции)

Схема расположения границ
 Публичного сервитута для размещения временных объектов складирования строительных и иных материалов и размещения строительной техники по объекту:
 «Создание внеплощадочных сетей водоснабжения и водоотведения объектов Приморского металлургического завода»



Описание границ публичного сервитута:
 Местоположение публичного сервитута: на территории Приморского края, г. Большой Камень.
 Система координат, используемая для ведения Единого государственного реестра недвижимости: МСК-25, зона 2
 Метод определения координат и средняя квадратическая погрешность положения характерных точек: Картометрический метод со средней квадратической погрешностью 0,10 м
 Площадь публичного сервитута: 39 368 кв.м.

Масштаб 1:1 000

Условные обозначения:

	Проектные границы публичного сервитута
	Характерные точки проектной границы публичного сервитута
	Граница населенного пункта село Суходол
	Граница городского округа Большой Камень Приморского края
	Границы/номер кадастровых кварталов сведения о которых содержатся в ЕГРН
	Границы/номер кадастровых номеров объектов капитального строительства сведения о которых содержатся в ЕГРН
	Границы/номер кадастровых номеров земельных участков сведения о которых содержатся в ЕГРН

Проектное местоположение инженерных сооружений:

	PK2 Внеплощадочные канализационный коллектор
	PK6 Внеплощадочные канализационный коллектор (напорный), от канализационной насосной станции №2 для нужд жилого микрорайона сотрудников ООО «ПМЗ до канализационно-очистных сооружений города Большой Камень
	PK70 Внеплощадочный водопровод сырой воды (напорный), от существующего водовода КГУП «Приморский водоканал» до площадки подключения металлургического завода.
	PK5 Внеплощадочный водопровод сырой воды (напорный), от камеры переключения (вблизи ПМЗ) до площадки станции водоподготовки сырой воды для нужд жилого микрорайона сотрудников ООО «ПМЗ».
	PK72 Электрические сети (подземные)
	PK1 Выносы сетей канализации (реконструкции)

Схема расположения границ

Публичного сервитута для размещения временных объектов складирования строительных и иных материалов и размещение строительной техники по объекту:
«Создание внеплощадочных сетей водоснабжения и водоотведения объектов Приморского металлургического завода»



Условные обозначения:

- Проектные границы публичного сервитута
- 13 Характерные точки проектной границы публичного сервитута
- 25:36:41 Граница населенного пункта село Суходол Приморского края
- 25:06:18 Граница городского округа Большой Камень Приморского края
- 25:36:040101 Границы/номер кадастровых кварталов сведения о которых содержится в ЕГРН
- 114 Границы/номер кадастровых номеров объектов капитального строительства сведения о которых содержится в ЕГРН
- 88 Границы/номер кадастровых номеров земельных участков сведения о которых содержится в ЕГРН

Проектное местоположение инженерных сооружений:

- ПК2 Внеплощадочные канализационный коллектор
- ПК6 Внеплощадочные канализационный коллектор (напорный), от канализационной насосной станции №2 для нужд жилого микрорайона сотрудников ООО «ПМЗ» до канализационно-очистных сооружений города Большой Камень.
- ПК70 Внеплощадочный водопровод сырой воды (напорный), от существующего водовода КГУП «Приморский водоканал» до площадки подключения металлургического завода.
- ПК5 Внеплощадочный водопровод сырой воды (напорный), от камеры переключения (вблизи ПМЗ) до площадки станции водоподготовки сырой воды для нужд жилого микрорайона сотрудников ООО «ПМЗ».
- ПК72 Электрические сети (подземные)
- ПК1 Вынос сетей канализации (реконструкция)

Масштаб 1:1 000

Описание границ публичного сервитута:
 Местоположение публичного сервитута: на территории Приморского края, г. Большой Камень.
 Система координат, используемая для ведения Единого государственного реестра недвижимости: МСК-25, зона 2
 Метод определения координат и средняя квадратическая погрешность положения характерных точек: Картометрический метод со средней квадратической погрешностью 0,10 м
 Площадь публичного сервитута: 39 368 кв.м.

Схема расположения границ
 Публичного сервитута для размещения временных объектов складирования строительных и иных материалов и размещение строительной техники по объекту:
 «Создание внеплощадочных сетей водоснабжения и водоотведения объектов Приморского металлургического завода»



Описание границ публичного сервитута:
 Местоположение публичного сервитута: на территории Приморского края, г. Большой Камень.
 Система координат, используемая для ведения Единого государственного реестра недвижимости: МСК-25, зона 2
 Метод определения координат и средняя квадратическая погрешность положения характерных точек: Картометрический метод со средней квадратической погрешностью 0,10 м
 Площадь публичного сервитута: 39 368 кв.м.

Участок доп.отвода для размещения протаскиваемого дюкера и строительной техники

Участок доп.отвода для размещения протаскиваемого дюкера и строительной техники

Масштаб 1:1 000

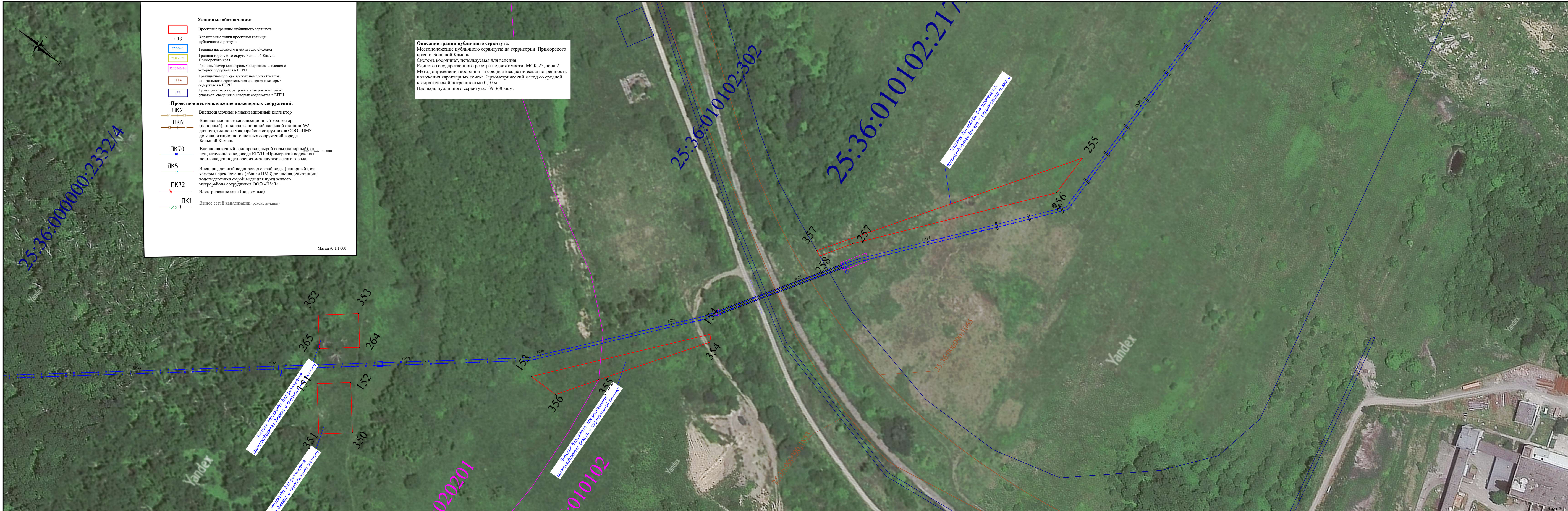
Условные обозначения:

- Проектные границы публичного сервитута
- 13 Характерные точки проектной границы публичного сервитута
- 25:36-4.1 Граница населенного пункта село Суходол
- 25:00-3.78 Граница городского округа Большой Камень Приморского края
- 25:36-010101 Границы/номер кадастровых кварталов сведения о которых содержатся в ЕГРН
- :114 Границы/номер кадастровых номеров объектов капитального строительства сведения о которых содержатся в ЕГРН
- :88 Границы/номер кадастровых номеров земельных участков сведения о которых содержатся в ЕГРН

Проектное местоположение инженерных сооружений:

- ПК2 Внеплощадочные канализационный коллектор
- ПК6 Внеплощадочные канализационный коллектор (напорный), от канализационной насосной станции №2 для нужд жилого микрорайона сотрудников ООО «ПМЗ до канализационно-очистных сооружений города Большой Камень
- ПК70 Внеплощадочный водопровод сырой воды (напорный), от существующего водовода КГУП «Приморский водоканал» до площадки подключения металлургического завода.
- ПК5 Внеплощадочный водопровод сырой воды (напорный), от камеры переключения (вблизи ПМЗ) до площадки станции водоподготовки сырой воды для нужд жилого микрорайона сотрудников ООО «ПМЗ».
- ПК72 Электрические сети (подземные)
- ПК1 Вынос сетей канализации (реконструкции)

Схема расположения границ
 Публичного сервитута для размещения временных объектов складирования строительных и иных материалов и размещения строительной техники по объекту:
 «Создание внеплощадочных сетей водоснабжения и водоотведения объектов Приморского металлургического завода»



Условные обозначения:

- Проектные границы публичного сервитута
- 13 Характерные точки проектной границы публичного сервитута
- 25:36:41 Граница населенного пункта село Суходол
- 25:06:78 Граница городского округа Большой Камень Приморского края
- 25:36:0100 Границы/номер кадастровых кварталов сведения о которых содержится в ЕГРН
- :114 Границы/номер кадастровых номеров объектов капитального строительства сведения о которых содержится в ЕГРН
- :88 Границы/номер кадастровых номеров земельных участков сведения о которых содержится в ЕГРН

Проектное местоположение инженерных сооружений:

- ПК2 Внеплощадочные канализационный коллектор
- ПК6 Внеплощадочные канализационный коллектор (напорный), от канализационной насосной станции №2 для нужд жилого микрорайона сотрудников ООО «ПМЗ до канализационно-очистных сооружений города Большой Камень
- ПК70 Внеплощадочный водопровод сырой воды (напорный), от существующего водовода КГУП «Приморский водоканал» до площадки подключения металлургического завода.
- ПК5 Внеплощадочный водопровод сырой воды (напорный), от камеры переключения (вблизи ПМЗ) до площадки станции водоподготовки сырой воды для нужд жилого микрорайона сотрудников ООО «ПМЗ».
- ПК72 Электрические сети (подземные)
- ПК1 Вынос сетей канализации (реконструкция)

Масштаб 1:1 000

Описание границ публичного сервитута:
 Местоположение публичного сервитута: на территории Приморского края, г. Большой Камень.
 Система координат, используемая для ведения Единого государственного реестра недвижимости: МСК-25, зона 2
 Метод определения координат и средняя квадратическая погрешность положения характерных точек: Картометрический метод со средней квадратической погрешностью 0,10 м.
 Площадь публичного сервитута: 39 368 кв.м.

25:36:0000000:233214

25:36:010102:302

25:36:010102:217

25:36:0000000:233214

25:36:020201

25:36:010102

25:36:0000000:10665

Участок по земельной для размещения протаскивающего фильтра и строительной техники

Участок по земельной для размещения протаскивающего фильтра и строительной техники

Участок по земельной для размещения протаскивающего фильтра и строительной техники

Схема расположения границ

Публичного сервитута для размещения временных объектов складирования строительных и иных материалов и размещение строительной техники по объекту:
«Создание внеплощадочных сетей водоснабжения и водоотведения объектов Приморского металлургического завода»



Описание границ публичного сервитута:
 Местоположение публичного сервитута: на территории Приморского края, г. Большой Камень.
 Система координат, используемая для ведения Единого государственного реестра недвижимости: МСК-25, зона 2
 Метод определения координат и средняя квадратическая погрешность положения характерных точек: Картометрический метод со средней квадратической погрешностью 0,10 м
 Площадь публичного сервитута: 39 368 кв.м.

Участок доп.отвода для размещения протаскиваемого джера и строительной техники

25:36:000000:2342

- Условные обозначения:**
- Проектные границы публичного сервитута
 - 13 Характерные точки проектной границы публичного сервитута
 - 25:36:4.1 Граница населенного пункта село Суходол
 - 25:00:3.78 Граница городского округа Большой Камень Приморского края
 - 25:36:010101 Границы/номер кадастровых кварталов сведения о которых содержатся в ЕГРН
 - :114 Границы/номер кадастровых номеров объектов капитального строительства сведения о которых содержатся в ЕГРН
 - :88 Границы/номер кадастровых номеров земельных участков сведения о которых содержатся в ЕГРН

Масштаб 1:1 000

- Проектное местоположение инженерных сооружений:**
- ПК2 Внеплощадочные канализационный коллектор
 - ПК6 Внеплощадочные канализационный коллектор (напорный), от канализационной насосной станции №2 для нужд жилого микрорайона сотрудников ООО «ПМЗ» до канализационно-очистных сооружений города Большой Камень
 - ПК70 Внеплощадочный водопровод сырой воды (напорный), от существующего водовода КГУП «Приморский водоканал» до площадки подключения металлургического завода.
 - ПК5 Внеплощадочный водопровод сырой воды (напорный), от камеры переключения (вблизи ПМЗ) до площадки станции водоподготовки сырой воды для нужд жилого микрорайона сотрудников ООО «ПМЗ».
 - ПК72 Электрические сети (подземные)
 - ПК1 Вынос сетей канализации (реконструкции)

Схема расположения границ
 Публичного сервитута для размещения временных объектов складирования строительных и иных материалов и размещения строительной техники по объекту:
 «Создание внеплощадочных сетей водоснабжения и водоотведения объектов Приморского металлургического завода»

Описание границ публичного сервитута:
 Местоположение публичного сервитута: на территории Приморского края, г. Большой Камень.
 Система координат, используемая для ведения Единого государственного реестра недвижимости: МСК-25, зона 2
 Метод определения координат и средняя квадратическая погрешность положения характерных точек: Картометрический метод со средней квадратической погрешностью 0,10 м.
 Площадь публичного сервитута: 39 368 кв.м.

